



**Продажа**

## **Champagne Корпус 1**

Москва, Южнопортовый

ул Сосинская,

📍 Волгоградский проспект

💎 **₽ 26 746 100**

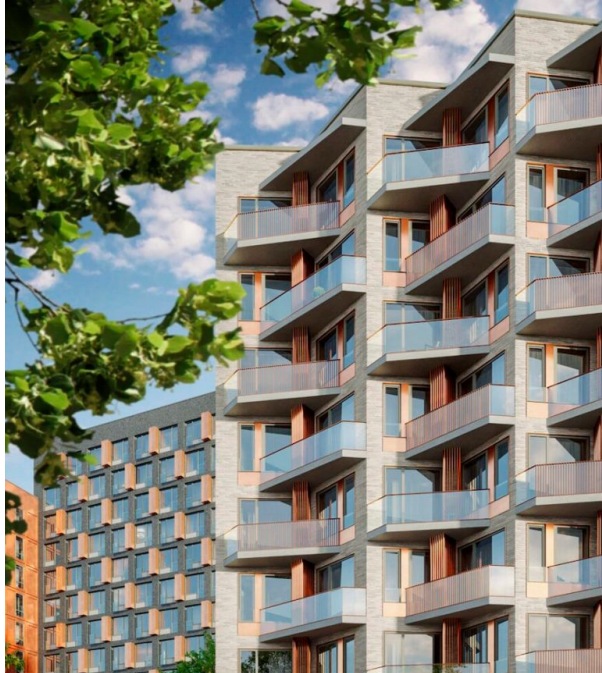




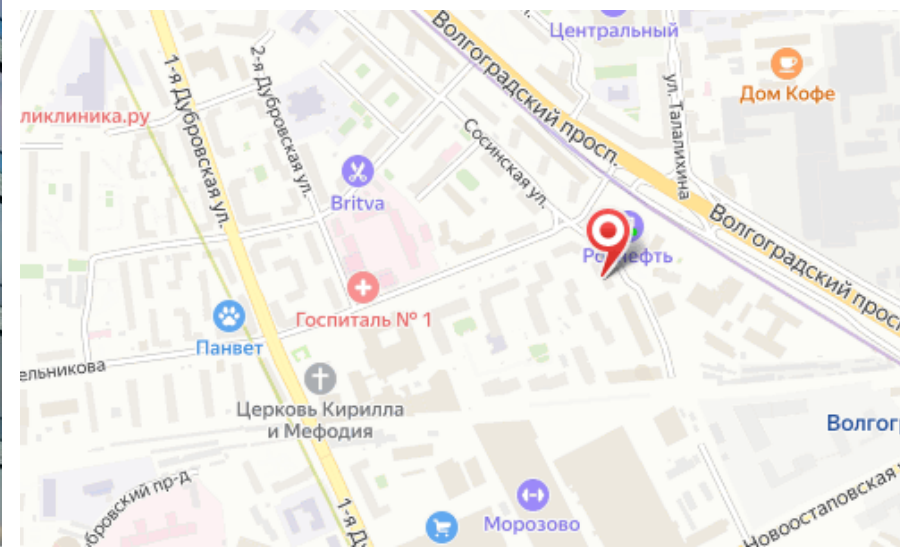
Жилой комплекс «Champine» — современный проект, включающий в себя 3 корпуса переменной этажности. Вентилируемые фасады зданий облицованы керамогранитом с использованием архитектурного бетона, кликерной плитки и медных панелей. В каждом здании имеются колясочные, вместительные киллеры для хранения вещей и персональные кладовые. В проекте «Champine» представлено множество квартир европейского формата с чистовой отделкой, мастер-спальнями, гардеробными и постирочными. На первых этажах расположены 2х-уровневые лоты с панорамными окнами, отдельным входом и собственным патио.

На территории комплекса «Champine» расположены игровая и спортивная площадки, зона отдыха. Для автомобилистов предусмотрен подземный паркинг с розетками для электроавтомобилей. По периметру зданий ведется круглосуточное видеонаблюдение, имеется система контроля доступа с технологией Face ID.

Проект «Champine» находится в Южнопортовом районе, на 2-ой линии Волгоградского проспекта. Рядом расположены: Симоновская набережная, Культурный Центр «ЗИЛ», Таганский парк, продуктовые магазины, аптеки, школы и детские сады. Дорога до метро «Волгоградский проспект» займет 5 минут пешком, до центра города 15 минут на автомобиле.







Жилой комплекс: **Champine**  
Год постройки: **2024**

Корпус ЖК: **Корпус 1**  
Квартал сдачи: **3**

## Планировки



### 1-к.квартира

от **₽ 26 746 100**

Количество комнат	1
Общая площадь	48.79 м <sup>2</sup>
Стоимость за м <sup>2</sup>	₽ 548 188
Жилая площадь	17.7 м <sup>2</sup>
Площадь кухни	18.4 м <sup>2</sup>
Этаж	2
Наличие балкона/лоджии	нет
Высота потолков	3.05 м
Тип санузла	Совмещенный
Этажность	8