






Продажа

Сказка Корпус 59

Москва,

Москва, село Павловская Слобода, ул
Изумрудная

-  Волоколамская
-  Волоколамская
-  Строгино

 **₽ 10 714 590**



Жилой комплекс «Сказка» состоит из 33 малоэтажных жилых домов высотой до 4 этажей. В оформлении фасадов используются декоративный искусственный камень и японские панели KMEW, имитирующие дерево. Крыши домов декорированы красочной цементно-песчаной черепицей. Мотив сочетания камня и дерева повторяется в отделке всех фасадов, создавая единый архитектурный облик. Авторскую архитектуру домов дополняет эксклюзивный дизайн-проект холлов в сказочной стилистике. Подъезды оборудованы современными лифтами и электронной системой контроля доступа.

В жилом комплексе «Сказка» предложены 1, 2 и 3-х комнатные квартиры без отделки с высотой потолков от 3 метров. В каждой квартире предусмотрено панорамное остекление, просторные балконы и лоджии. Есть нестандартные двухуровневые планировки, а также квартиры с террасами на первых этажах. Одной из особенностей проекта «Сказка» является ландшафтный дизайн в альпийском стиле — холмистый рельеф, причудливые деревянные мостики, каменные гроты, аккуратные дорожки и массивные валуны. На территории планируется высадить более 4000 деревьев и кустарников. Часть территории отведена под большой парк со спортивной и детской игровой зонами. В жилом комплексе работают: хореографическая школа, курсы иностранных языков, творческие мастерские, уникальный детский центр, кафе, рестораны авторской кухни, фитнес центр с бассейном. Территория комплекса закрыта от автомобилей и оснащена современными системами охраны и видеонаблюдения. Для владельцев автомобилей предусмотрены открытые стоянки. Жилой комплекс «Сказка» находится в живописном месте на берегу реки Истра, в районе Павловской Слободы, где уже существуют развитая инфраструктура: супермаркеты и магазины, салон красоты, пункты бытового обслуживания, аптеки, отделения банков. Экология района благоприятная, рядом с комплексом находится лесной массив, протекает река, в районе много водоемов и зеленых насаждений. Станции метро «Строгино», «Волокамская» расположены в 30 минутах транспортом.

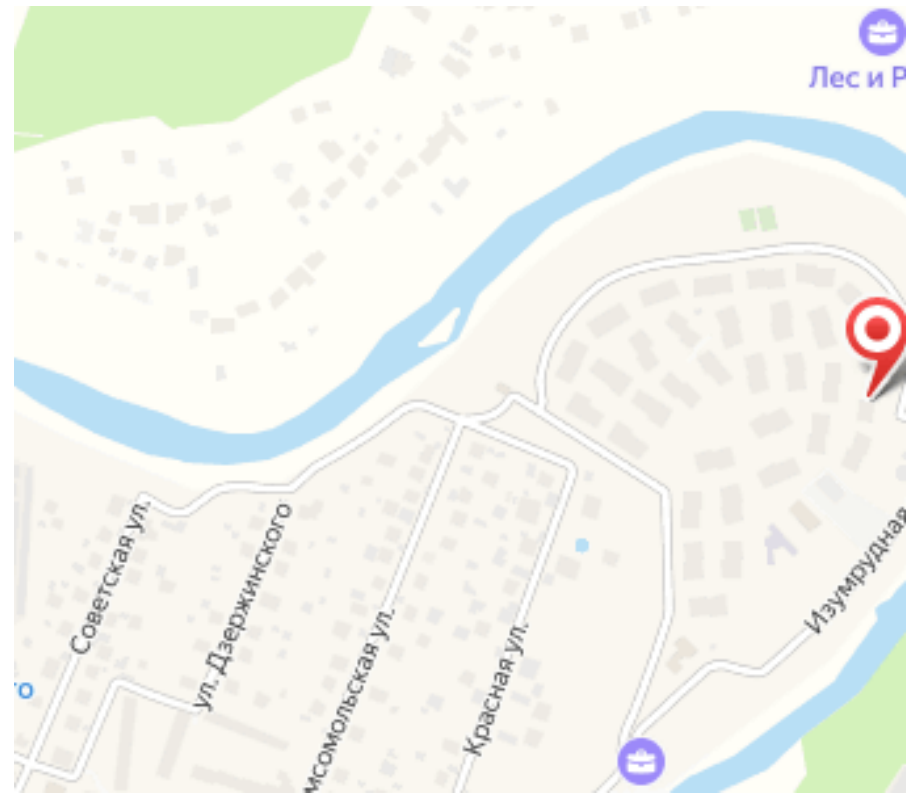




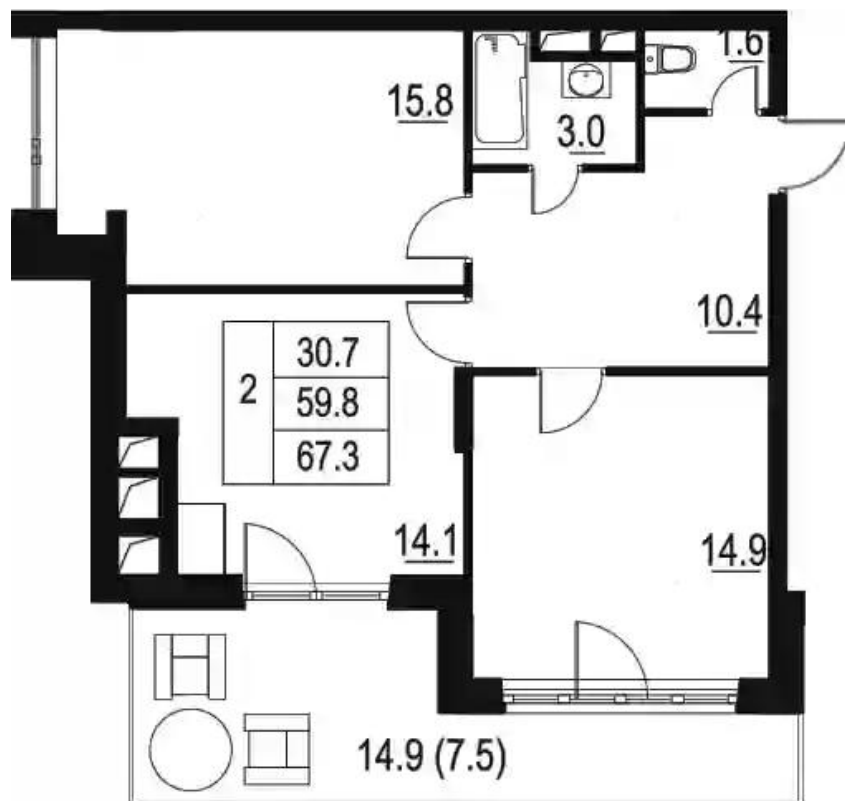
Жилой комплекс: **Сказка**
Год постройки: **2023**



Корпус ЖК: **Корпус 59**
Квартал сдачи: **4**



Планировки

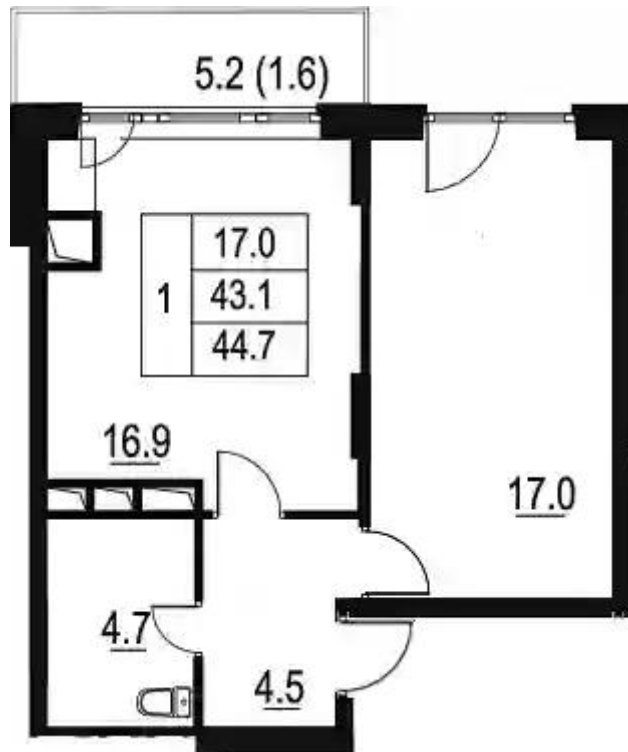


2-к.квартира 59.8 м², 4/4 эт.

от ₹ 17 080 740

Количество комнат	2
Общая площадь	59.8 м ²
Стоимость за м ²	₹ 285 631
Жилая площадь	30.7 м ²
Площадь кухни	14.1 м ²
Этаж	4
Высота потолков	3 м
Тип санузла	Раздельный
Этажность	4

Планировки

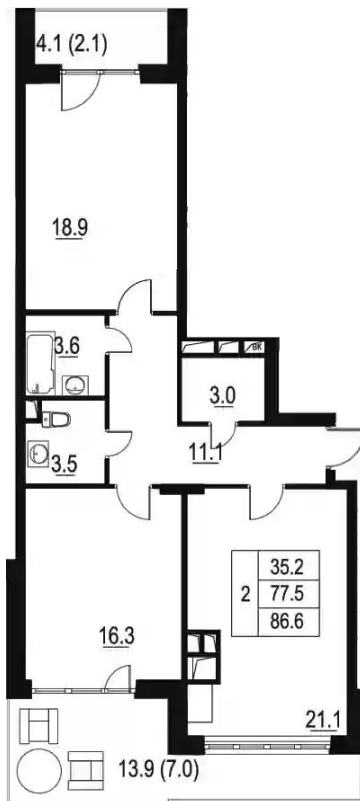


1-к.квартира 43.1 м², 2/4 эт.

от ₹ 10 714 590

Количество комнат	1
Общая площадь	43.1 м ²
Стоимость за м ²	₹ 248 598
Жилая площадь	17 м ²
Площадь кухни	16.9 м ²
Этаж	2
Высота потолков	3 м
Тип санузла	Совмещенный
Этажность	4

Планировки

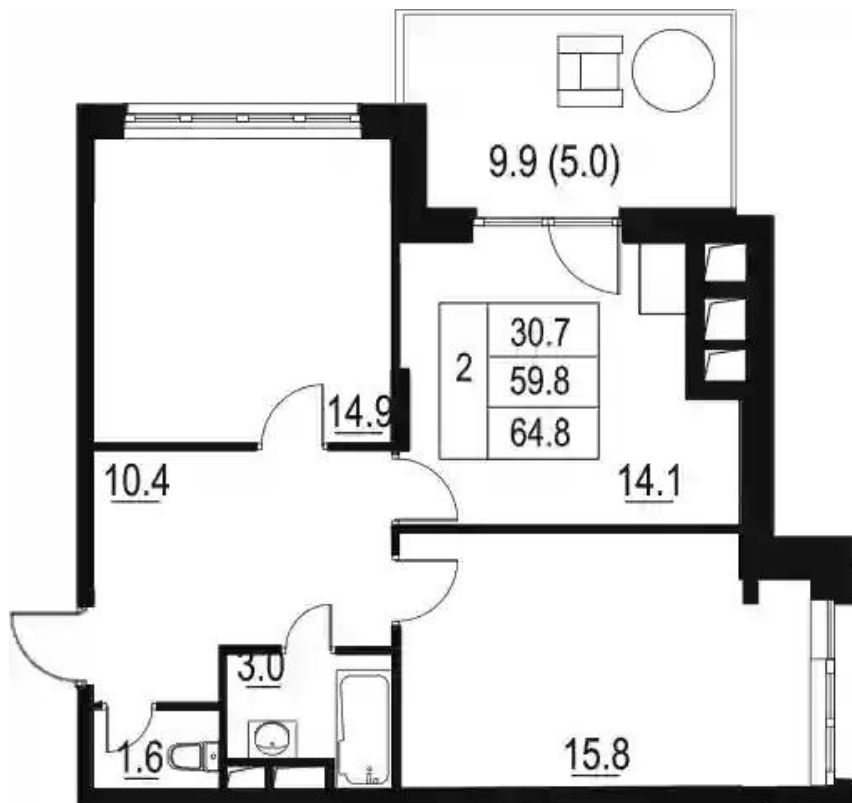


2-к.квартира 77.5 м², 3/4 эт.

от ₹ 18 471 780

Количество комнат	2
Общая площадь	77.5 м ²
Стоимость за м ²	₹ 238 346
Жилая площадь	35.2 м ²
Площадь кухни	21.1 м ²
Этаж	3
Высота потолков	3 м
Тип санузла	Раздельный
Этажность	4

Планировки

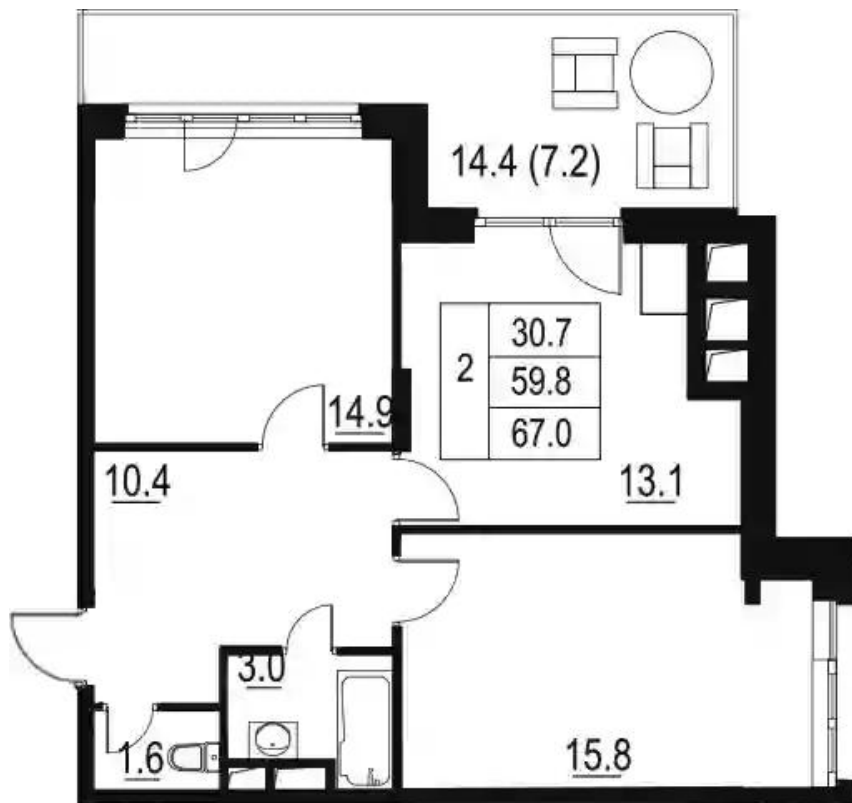


2-к.квартира 59.8 м², 3/4 эт.

от ₹ 15 279 840

Количество комнат	2
Общая площадь	59.8 м ²
Стоимость за м ²	₹ 255 516
Жилая площадь	30.7 м ²
Площадь кухни	14.1 м ²
Этаж	3
Высота потолков	3 м
Тип санузла	Раздельный
Этажность	4

Планировки



2-к.квартира 59.8 м², 4/4 эт.

от ₹ 18 210 600

Количество комнат	2
Общая площадь	59.8 м ²
Стоимость за м ²	₹ 304 525
Жилая площадь	30.7 м ²
Площадь кухни	13.1 м ²
Этаж	4
Высота потолков	3 м
Тип санузла	Раздельный
Этажность	4