



Продажа

Планерный квартал Корпус 4/1

Москва,

Москва, г Химки, ул Молодежная



- 🚇 Планерная
- 🚇 Химки
- 🚇 Левобережная

🏠 **₽ 9 131 108**

Жилой комплекс «Планерный Квартал» — это 7 корпусов от 6 до 17 этажей. В оформлении стен зданий используется навесной вентилируемый фасад. Во всех входных группах выполнена дизайнерская отделка и установлены современные лифты.

В проекте «Планерный Квартал» предложено множество планировочных решений: в наличии квартиры, как классического типа, так и европланировки. Сдаются они без отделки и высотой потолков от 2,72 метров.

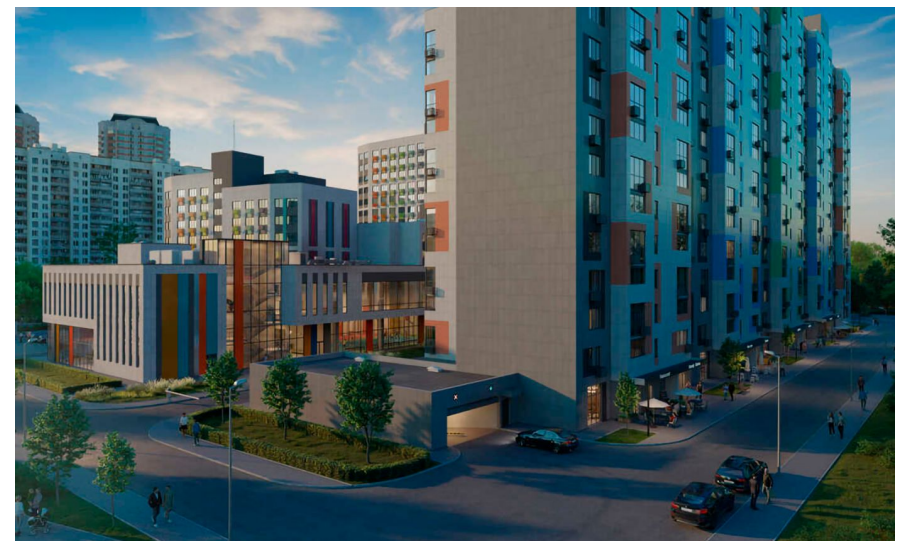
На территории комплекса «Планерный Квартал» расположен детский сад и центр внешкольного творчества. Комплекс имеет физкультурно-оздоровительный центр с возможностью посещения без выхода на улицу. В проекте предусмотрен высокий уровень безопасности – территория закрыта от посторонних; круглосуточная охрана; видеонаблюдение с возможностью подключения электронных устройств жителей; бесконтактная навигация с автоматическим распознавать собственника. Для владельцев автомобилей спроектирован подземный паркинг.

Комплекс «Планерный Квартал» расположен в живописном месте в экологически чистом районе. Рядом с комплексом расположен заповедный массив площадью 240 га с прогулочными дорожками и зонами для пикников. До центра Москвы можно доехать за 20 минут. В районе богатая инфраструктура — детские и спортивные площадки, детский сад, школа, лицей, фитнес-центр, кафе, торговый центр, медицинские центры и учреждения, магазины. До метро «Планерная» 10 минут транспортом.

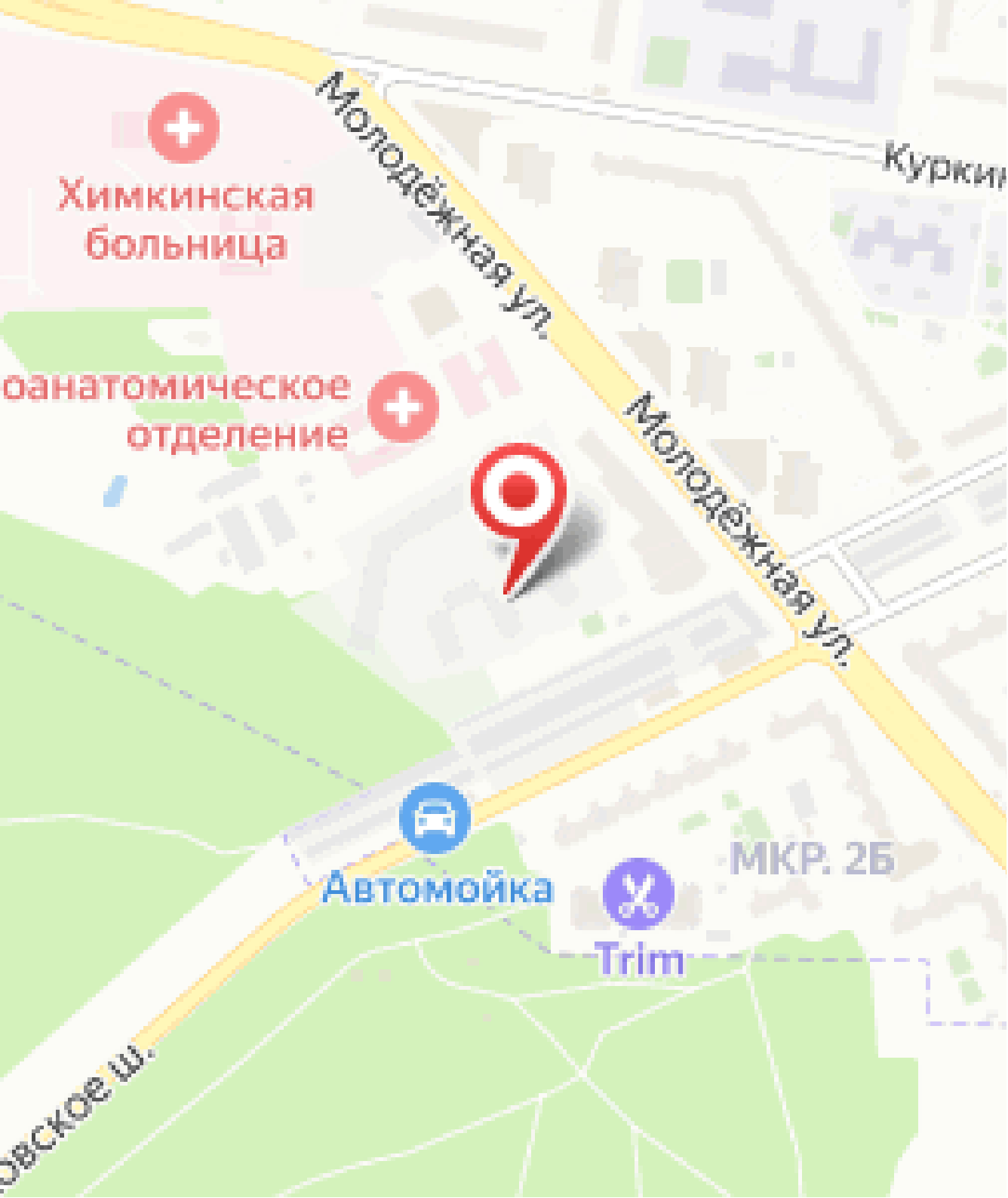




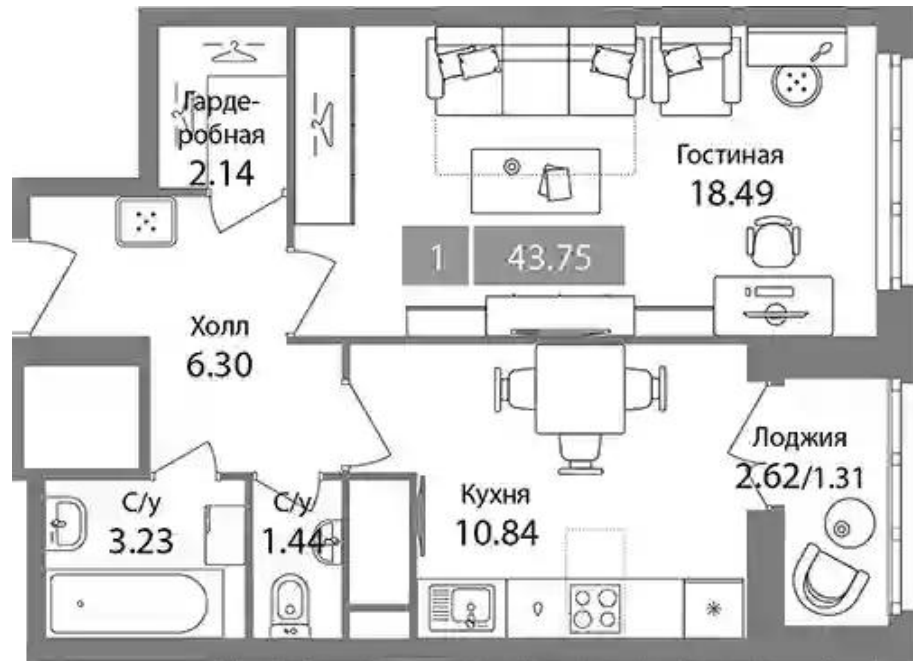
Жилой комплекс: **Планерный квартал**
Год постройки: **2025**



Корпус ЖК: **Корпус 4/1**
Квартал сдачи: **3**



Планировки



1-к.квартира 42.44 м², 8/17 эт.

от ₹ 12 790 953

| | |
|-----------------------------|----------------------|
| Количество комнат | 1 |
| Общая площадь | 42.44 м ² |
| Стоимость за м ² | ₹ 301 389 |
| Жилая площадь | 18.49 м ² |
| Площадь кухни | 10.84 м ² |
| Этаж | 8 |
| Высота потолков | 3 м |
| Тип санузла | Раздельный |
| Этажность | 17 |
| Отделка | Без отделки |

Планировки

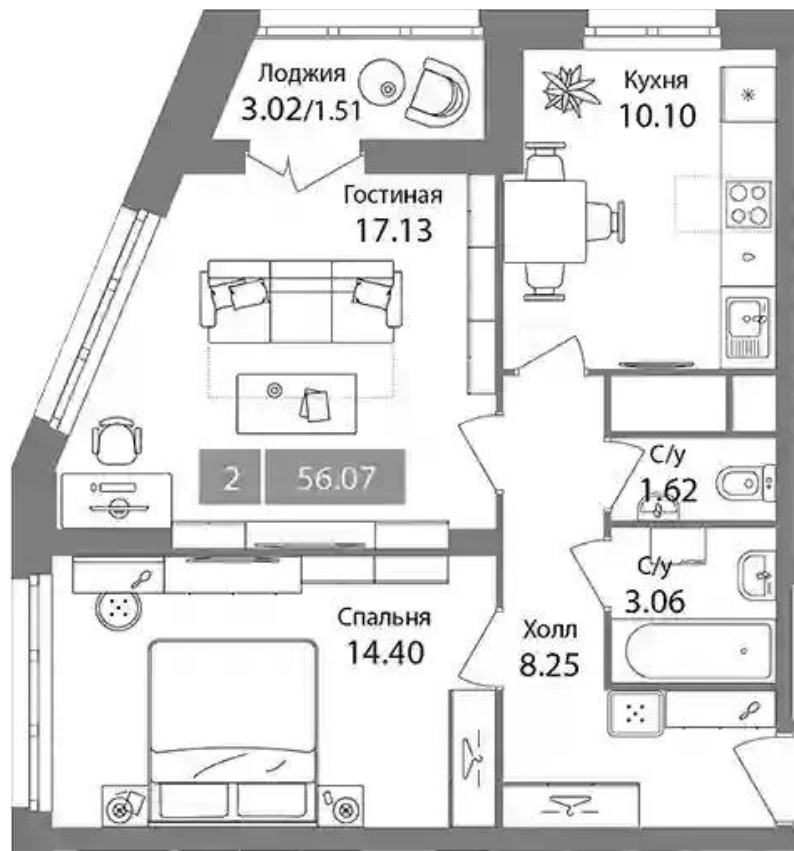


1-к.квартира 35.74 м², 8/17 эт.

от ₹ 11 109 232

| | |
|-----------------------------|----------------------|
| Количество комнат | 1 |
| Общая площадь | 35.74 м ² |
| Стоимость за м ² | ₹ 310 835 |
| Жилая площадь | 15.28 м ² |
| Площадь кухни | 10.91 м ² |
| Этаж | 8 |
| Высота потолков | 3 м |
| Тип санузла | Совмещенный |
| Этажность | 17 |
| Отделка | Без отделки |

Планировки



2-к.квартира 54.56 м², 8/17 эт.

от $\text{₽ } 15\,752\,811$

| | |
|-----------------------------|----------------------|
| Количество комнат | 2 |
| Общая площадь | 54.56 м ² |
| Стоимость за м ² | $\text{₽ } 288\,725$ |
| Жилая площадь | 31.53 м ² |
| Площадь кухни | 10.1 м ² |
| Этаж | 8 |
| Высота потолков | 3 м |
| Тип санузла | Раздельный |
| Этажность | 17 |
| Отделка | Без отделки |

Планировки



Студия 26.88 м², 9/17 эт.

от ₹ 9 131 108

| | |
|-----------------------------|----------------------|
| Количество комнат | Студия |
| Общая площадь | 26.88 м ² |
| Стоимость за м ² | ₹ 339 699 |
| Жилая площадь | 18.79 м ² |
| Этаж | 9 |
| Высота потолков | 3 м |
| Тип санузла | Совмещенный |
| Этажность | 17 |
| Отделка | Без отделки |

Планировки

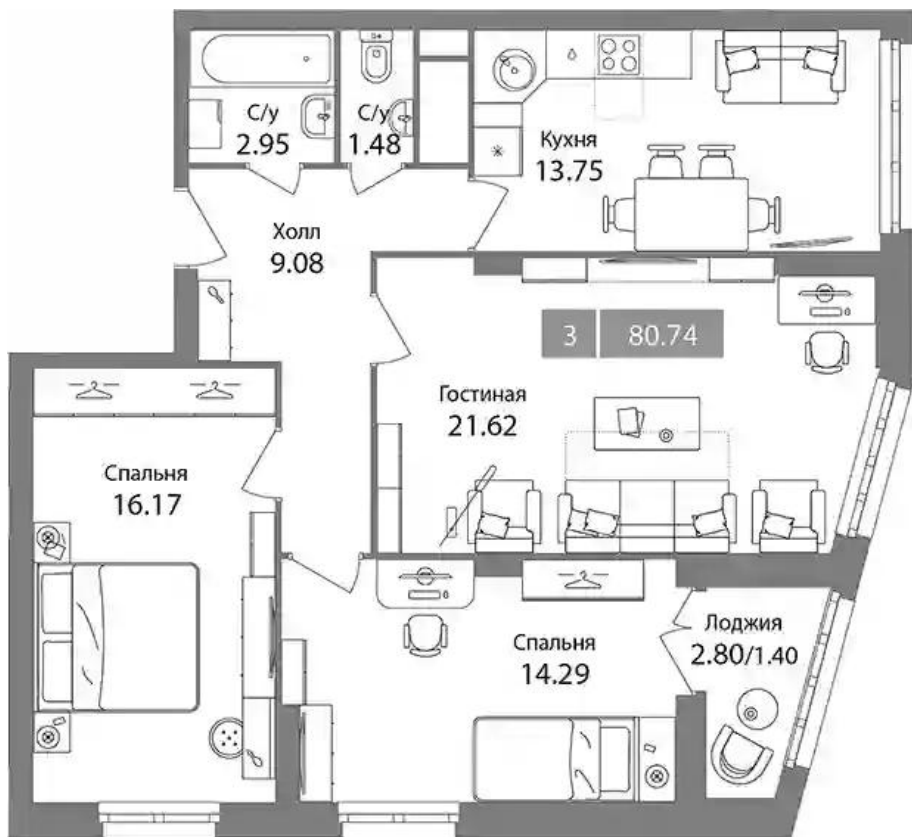
1-к.квартира 39.69 м², 13/17 эт.

от **₽ 12 172 734**



| | |
|-----------------------------|----------------------|
| Количество комнат | 1 |
| Общая площадь | 39.69 м ² |
| Стоимость за м ² | ₽ 306 695 |
| Жилая площадь | 17.62 м ² |
| Площадь кухни | 10.13 м ² |
| Этаж | 13 |
| Высота потолков | 3 м |
| Тип санузла | Раздельный |
| Этажность | 17 |
| Отделка | Без отделки |

Планировки



3-к.квартира 79.34 м², 13/17 эт.

от ₹ 23 197 676

| | |
|-----------------------------|----------------------|
| Количество комнат | 3 |
| Общая площадь | 79.34 м ² |
| Стоимость за м ² | ₹ 292 383 |
| Жилая площадь | 52.08 м ² |
| Площадь кухни | 13.75 м ² |
| Этаж | 13 |
| Высота потолков | 3 м |
| Тип санузла | Раздельный |
| Этажность | 17 |
| Отделка | Без отделки |

Планировки



Студия 27.23 м², 13/17 эт.

от **₽ 9 343 396**

| | |
|-----------------------------|----------------------|
| Количество комнат | Студия |
| Общая площадь | 27.23 м ² |
| Стоимость за м ² | ₽ 343 129 |
| Жилая площадь | 18.67 м ² |
| Этаж | 13 |
| Высота потолков | 3 м |
| Тип санузла | Совмещенный |
| Этажность | 17 |
| Отделка | Без отделки |

Планировки



Студия 26.88 м², 13/17 эт.

от ₹ 9 241 094

| | |
|-----------------------------|----------------------|
| Количество комнат | Студия |
| Общая площадь | 26.88 м ² |
| Стоимость за м ² | ₹ 343 791 |
| Жилая площадь | 18.79 м ² |
| Этаж | 13 |
| Высота потолков | 3 м |
| Тип санузла | Совмещенный |
| Этажность | 17 |
| Отделка | Без отделки |

Планировки



1-к.квартира 35.74 м², 13/17 эт.

от ₹ 11 269 503

| | |
|-----------------------------|----------------------|
| Количество комнат | 1 |
| Общая площадь | 35.74 м ² |
| Стоимость за м ² | ₹ 315 319 |
| Жилая площадь | 15.28 м ² |
| Площадь кухни | 10.91 м ² |
| Этаж | 13 |
| Высота потолков | 3 м |
| Тип санузла | Совмещенный |
| Этажность | 17 |
| Отделка | Без отделки |

Планировки



2-к.квартира 54.55 м², 14/17 эт.

от ₹ 15 786 903

| | |
|-----------------------------|----------------------|
| Количество комнат | 2 |
| Общая площадь | 54.55 м ² |
| Стоимость за м ² | ₹ 289 402 |
| Жилая площадь | 31.52 м ² |
| Площадь кухни | 10.1 м ² |
| Этаж | 14 |
| Высота потолков | 3 м |
| Тип санузла | Раздельный |
| Этажность | 17 |
| Отделка | Без отделки |