



**Продажа**

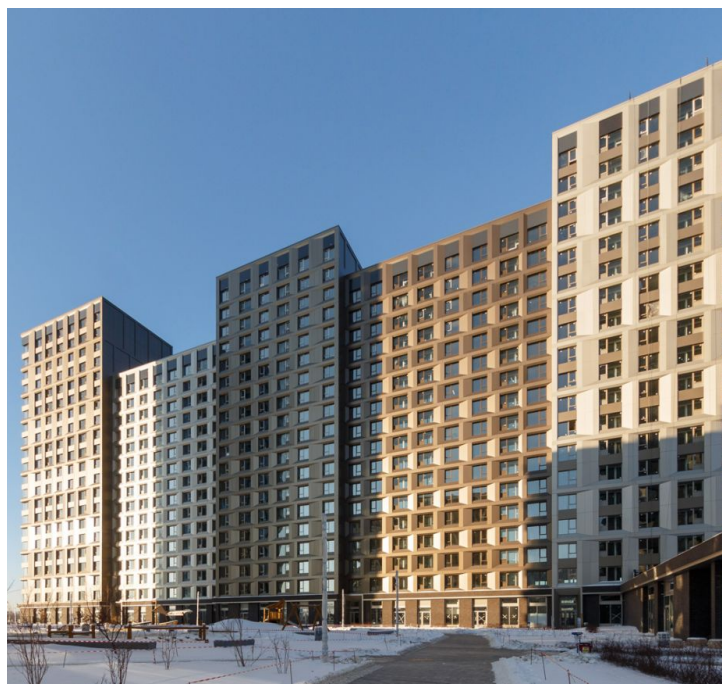
## **ALIA Корпус 11**

Москва, Покровское-Стрешнево

ул Лётная,

 Тушинская

 **₽ 16 166 070**

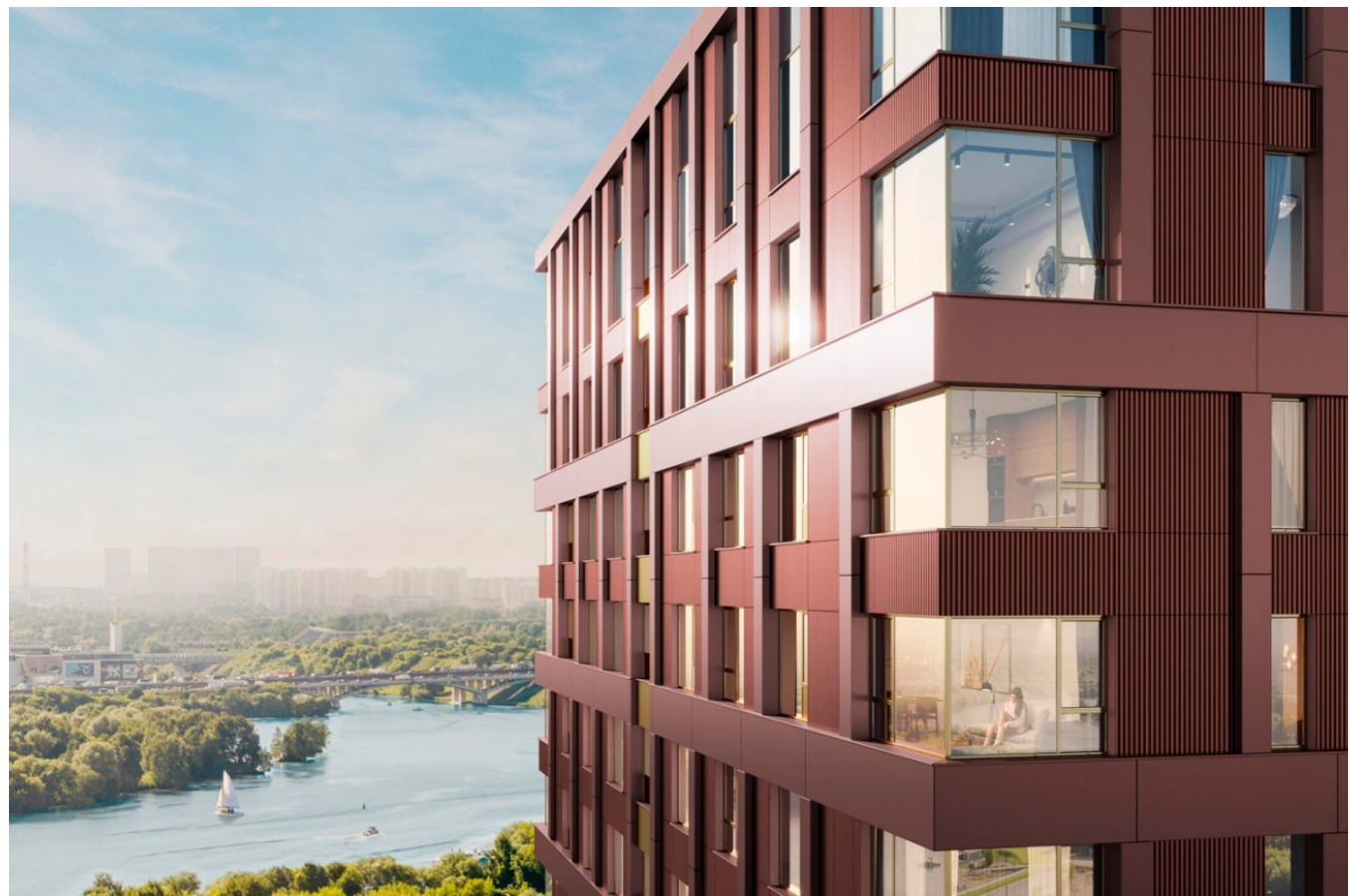


Проект «ALIA» разработан архитектурным бюро Skidmore и Owings & Merrill, которое является создателем небоскреба Burj Khalifa. Он включает в себя несколько жилых кварталов, которые занимают 600 000 кв.м. Высота домов варьируется от 11 до 27 этажей. В каждом подъезде выполнена дизайнерская отделка.

Покупателям в ЖК «ALIA» предложено множество планировочных решений: в наличии квартиры как классического типа, так и европланировки. Квартиры передаются дольщикам без отделки и с подчистовой отделкой.

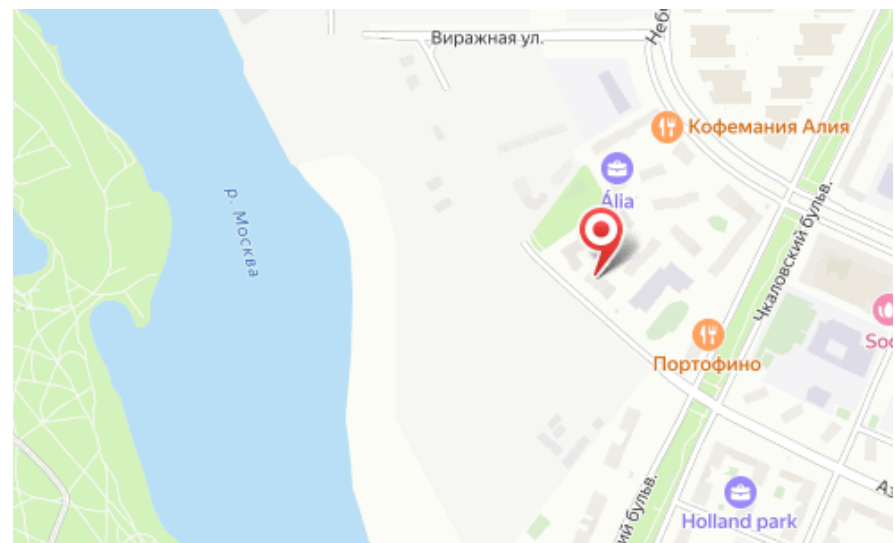
В состав комплекса входит два детских сада на 650 мест, две школы на 1925 мест, поликлиника и спортивный комплекс. Для автовладельцев предусмотрен подземный паркинг с станциями для зарядки электромобилей на 1286 мест. Территория комплекса закрыта от машин и случайных прохожих. Вход осуществляется по специальным картам. Проект ландшафтного дизайна разработан в компании Gillespies. В микрорайоне высадят центральный парк и благоустроят набережную Москвы-реки.

Жилой квартал расположен на берегу реки-Москвы напротив зеленой зоны — Большого Строгинского затона и Серебряного бора. Метро «Тушинская» и «Спартак» находятся в 15 минутах пешком.





Жилой комплекс: **ALIA**  
Год постройки: **2024**



Корпус ЖК: **Корпус 11**  
Квартал сдачи: **1**

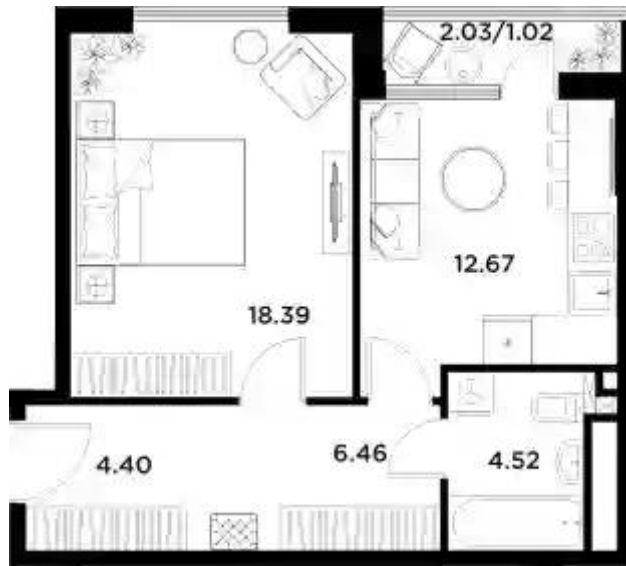


## Студия 24.36 м<sup>2</sup>, 3/26 эт.

от **₽ 16 166 070**

Количество комнат	Студия
Общая площадь	24.36 м <sup>2</sup>
Стоимость за м <sup>2</sup>	₽ 663 632
Жилая площадь	15.89 м <sup>2</sup>
Этаж	3
Высота потолков	3.02 м
Тип санузла	Совмещенный
Этажность	26

## Планировки



**1-к.квартира 46.44 м<sup>2</sup>, 22/26 эт.**

**от ₹ 26 271 211**

Количество комнат	1
Общая площадь	46.44 м <sup>2</sup>
Стоимость за м <sup>2</sup>	₹ 565 702
Жилая площадь	18.39 м <sup>2</sup>
Площадь кухни	12.67 м <sup>2</sup>
Этаж	22
Высота потолков	3.02 м
Тип санузла	Совмещенный
Этажность	26

## Планировки

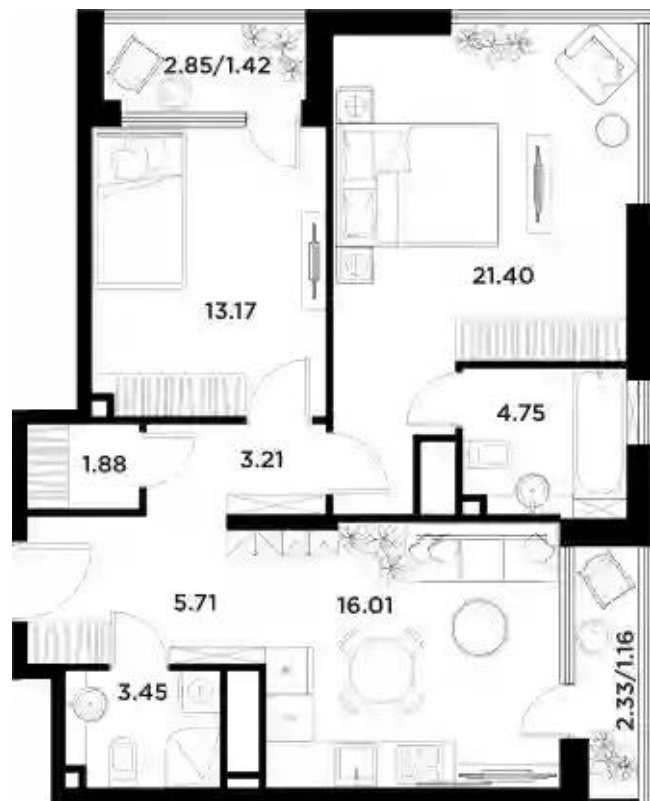


**2-к.квартира 66.34 м<sup>2</sup>, 22/26 эт.**

**от  $\text{₽ } 34\ 689\ 633$**

Количество комнат	2
Общая площадь	66.34 м <sup>2</sup>
Стоимость за м <sup>2</sup>	$\text{₽ } 522\ 907$
Жилая площадь	27.01 м <sup>2</sup>
Площадь кухни	17.16 м <sup>2</sup>
Этаж	22
Высота потолков	3.02 м
Тип санузла	3
Этажность	26

## Планировки



**2-к.квартира 69.58 м<sup>2</sup>, 22/26 эт.**

**от  $\text{₽ } 37\,447\,271$**

Количество комнат	2
Общая площадь	69.58 м <sup>2</sup>
Стоимость за м <sup>2</sup>	$\text{₽ } 538\,190$
Жилая площадь	34.57 м <sup>2</sup>
Площадь кухни	16.01 м <sup>2</sup>
Этаж	22
Высота потолков	3.02 м
Тип санузла	3
Этажность	26