






**Продажа**

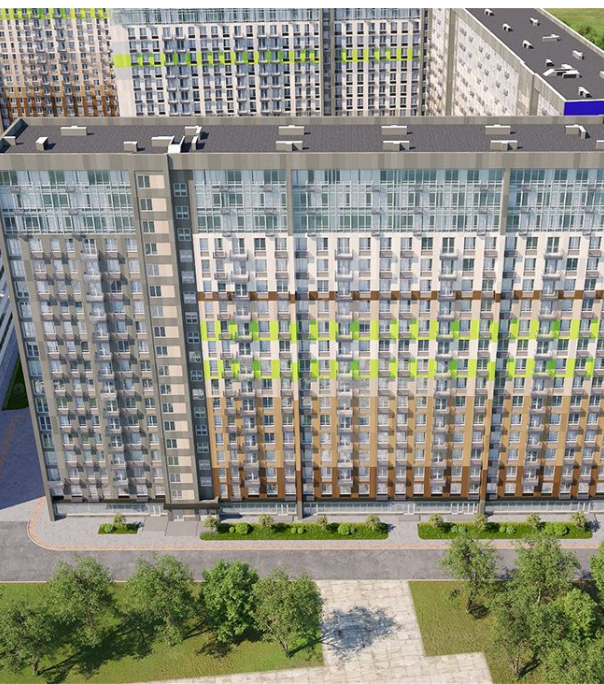
## Продажа Легендарный квартал

Москва, Останкинский

Берёзовая аллея,

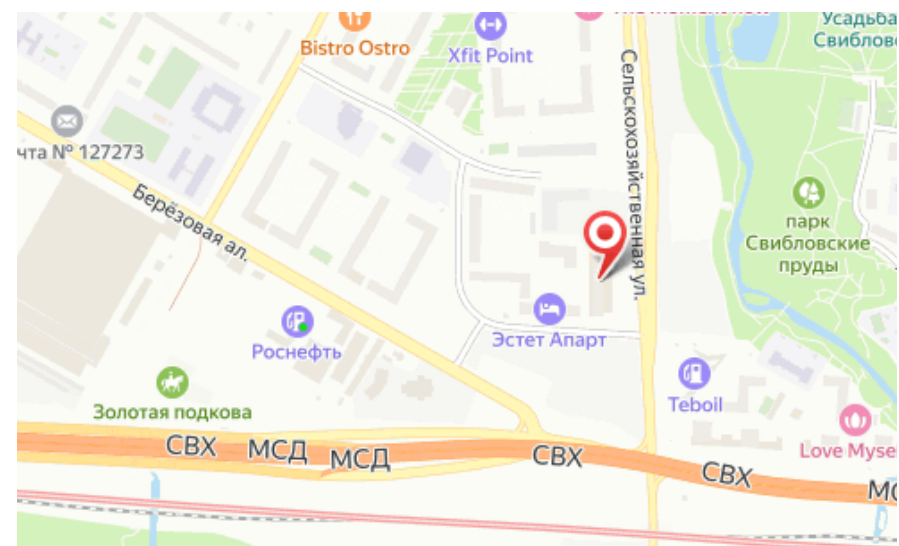
-  Ботанический сад
-  Ботанический сад
-  Свиблово

 **₽ 9 211 200**



Проект «Легендарный квартал на Ботаническом саду» включает в себя пять 18-этажных жилых домов. Вентилируемые навесные фасады выполнены по индивидуальному архитектурному проекту из композитных панелей в современном дизайне. Во входных группах каждого корпуса выполнена чистовая отделка и предусмотрены помещения для консьержа или охраны, установлены современные домофоны. Во всех подъездах функционируют грузопассажирские и пассажирские лифты, спроектированы места для хранения колясок и другого имущества. В квартале запроектировано 2137 апартаментов со свободной планировкой и без отделки. Площадь жилья — от 25 до 79,6 кв. м. В каждом номере отведена ниша под монтаж кондиционера. В состав комплекса входят детский центр внешкольного образования, спортивный центр, олимпийская академия водных видов спорта «Динамо» и СПА. Территория квартала закрыта от машин и случайных прохожих. Для автовладельцев предусмотрен подземный паркинг на 960 мест. Во дворе выполнен ландшафтный дизайн с озеленением и зонированием для отдыха детей и взрослых. Проект расположен в экологически чистом месте и имеет отличную транспортную доступность до делового центра Москвы. С восточной стороны вдоль всего комплекса протекает река Яуза с благоустроенной набережной, а с южной — Березовая Аллея.





Жилой комплекс: **Легендарный квартал на Ботаническом саду** Корпус ЖК: **Корпус 5**  
Год постройки: **2023** Квартал сдачи: **2**  
Тип дома: **Монолитный**