



**Продажа**

## Прибрежный Парк Корпус 9.1

Москва, Северный

ул Новая,

 Домодедовская

 **₽ 7 153 003**



ЖК «Прибрежный Парк» состоит из нескольких очередей монолитных домов с оформлением из кирпича и керамогранита. В проекте реализуется концепция безбарьерной среды. Вход в подъезд — на уровне земли, в холлах — крупная навигация и естественное освещение. На первых этажах есть колясочные, и места для хранения велосипедов. Дизайн входных групп повторяет тему реки. На стенах — композиции в виде водопадов, светильники имитируют водную рябь.

В проекте «Прибрежный Парк» предложено множество планировочных решений: в наличии квартиры, как классического типа, так и европланировки. Сдаются квартиры с чистой отделкой, высота потолков 2.75 метра. Из окон открываются живописные виды на излучину водоема и лес. Дворы жилого комплекса закрытые — сюда нельзя заехать на машине, а доступ во двор есть только у жителей. ЖК «Прибрежный Парк» находится под охраной и видеонаблюдением. На первых этажах расположены коммерческие помещения. На территории комплекса спроектированы 3 детских сада на 800 мест, школа на 1650 мест и поликлиника. Вся территорию проекта огибает благоустроенная набережная. В центральной части жилого комплекса находится прогулочный бульвар «Речной берег» со стрит-ритейлом, а также сеть велодорожек и пешеходных аллей. Для детей спроектирован всепогодный тематический плей хаб «Волна» со скалодромом, горками и игровыми площадками из дерева и безопасных материалов. Для занятий спортом — современная воркаут-площадка, лужайки для йоги, футбольное и баскетбольное поле. Для автовладельцев предусмотрен многоуровневый паркинг.

ЖК «Прибрежный Парк» находится в ГО Домодедово. ТЦ «Торговый квартал» находится в 10 минутах транспортом, в соседнем городе Домодедово. Гипермаркет «Лента» — в 15 минутах транспортом, торговый центр «Вегас» — в 20 минутах транспортом. До железнодорожной станции «Ленинская» можно дойти за 15 минут. До метро «Домодедовская» — в 25 минутах транспортом.

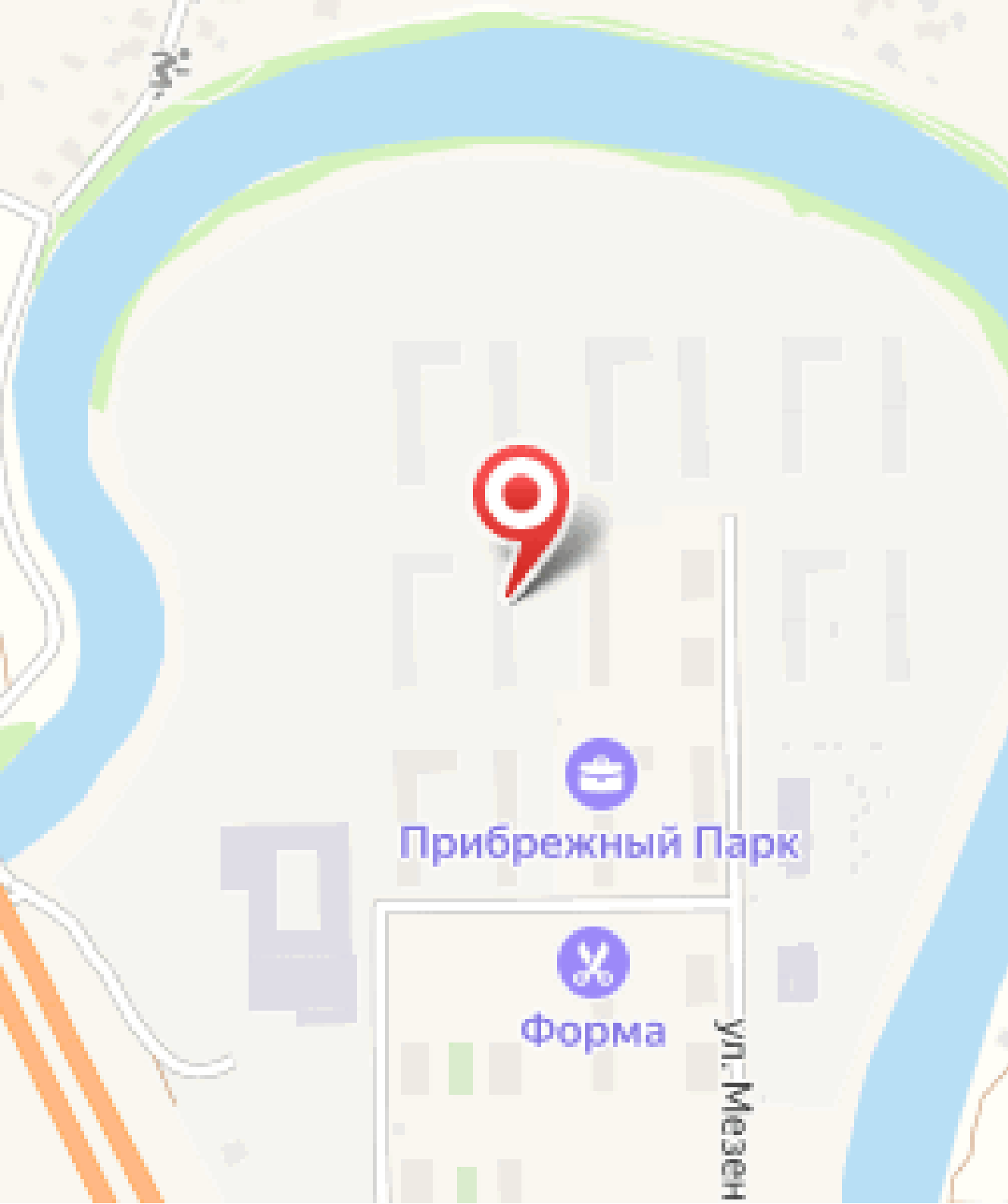




Жилой комплекс: **Прибрежный Парк**  
Год постройки: **2024**



Корпус ЖК: **Корпус 9.1**  
Квартал сдачи: **4**



Прибрежный Парк



Форма

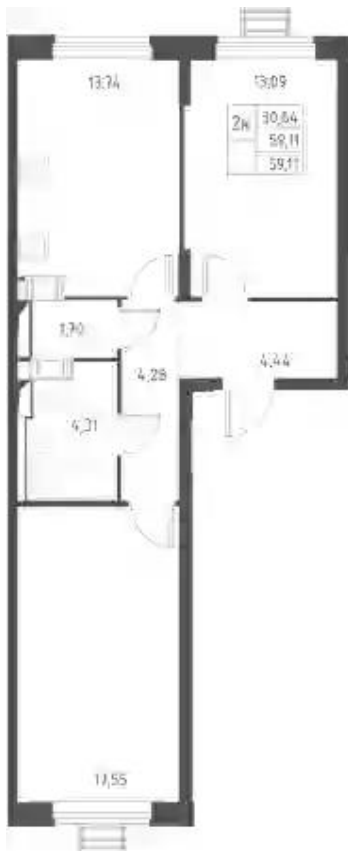
ул. Мезен



## 1-к.квартира

от **₽ 7 153 003**

Количество комнат	1
Общая площадь	34.34 м <sup>2</sup>
Стоимость за м <sup>2</sup>	₽ 208 299
Жилая площадь	9.38 м <sup>2</sup>
Площадь кухни	16.39 м <sup>2</sup>
Этаж	12
Наличие балкона/лоджии	нет
Высота потолков	2.95 м
Тип санузла	Совмещенный
Этажность	12



## 2-к.квартира

от **₽ 10 785 204**

Количество комнат	2
Общая площадь	59.11 м <sup>2</sup>
Стоимость за м <sup>2</sup>	₽ 182 460
Жилая площадь	30.64 м <sup>2</sup>
Площадь кухни	13.74 м <sup>2</sup>
Этаж	16
Наличие балкона/лоджии	нет
Высота потолков	2.77 м
Тип санузла	Совмещенный
Этажность	17