




Продажа

Прибрежный Парк Корпус 9.2

Москва, Северный

ул Новая,

 Домодедовская

 **₽ 5 635 410**



ЖК «Прибрежный Парк» состоит из нескольких очередей монолитных домов с оформлением из кирпича и керамогранита. В проекте реализуется концепция безбарьерной среды. Вход в подъезд — на уровне земли, в холлах — крупная навигация и естественное освещение. На первых этажах есть колясочные, и места для хранения велосипедов. Дизайн входных групп повторяет тему реки. На стенах — композиции в виде водопадов, светильники имитируют водную рябь.

В проекте «Прибрежный Парк» предложено множество планировочных решений: в наличии квартиры, как классического типа, так и европланировки. Сдаются квартиры с чистой отделкой, высота потолков 2.75 метра. Из окон открываются живописные виды на излучину водоема и лес. Дворы жилого комплекса закрытые — сюда нельзя заехать на машине, а доступ во двор есть только у жителей. ЖК «Прибрежный Парк» находится под охраной и видеонаблюдением. На первых этажах расположены коммерческие помещения. На территории комплекса спроектированы 3 детских сада на 800 мест, школа на 1650 мест и поликлиника. Вся территорию проекта огибает благоустроенная набережная. В центральной части жилого комплекса находится прогулочный бульвар «Речной берег» со стрит-ритейлом, а также сеть велодорожек и пешеходных аллей. Для детей спроектирован всепогодный тематический плей хаб «Волна» со скалодромом, горками и игровыми площадками из дерева и безопасных материалов. Для занятий спортом — современная воркаут-площадка, лужайки для йоги, футбольное и баскетбольное поле. Для автовладельцев предусмотрен многоуровневый паркинг.

ЖК «Прибрежный Парк» находится в ГО Домодедово. ТЦ «Торговый квартал» находится в 10 минутах транспортом, в соседнем городе Домодедово. Гипермаркет «Лента» — в 15 минутах транспортом, торговый центр «Вегас» — в 20 минутах транспортом. До железнодорожной станции «Ленинская» можно дойти за 15 минут. До метро «Домодедовская» — в 25 минутах транспортом.

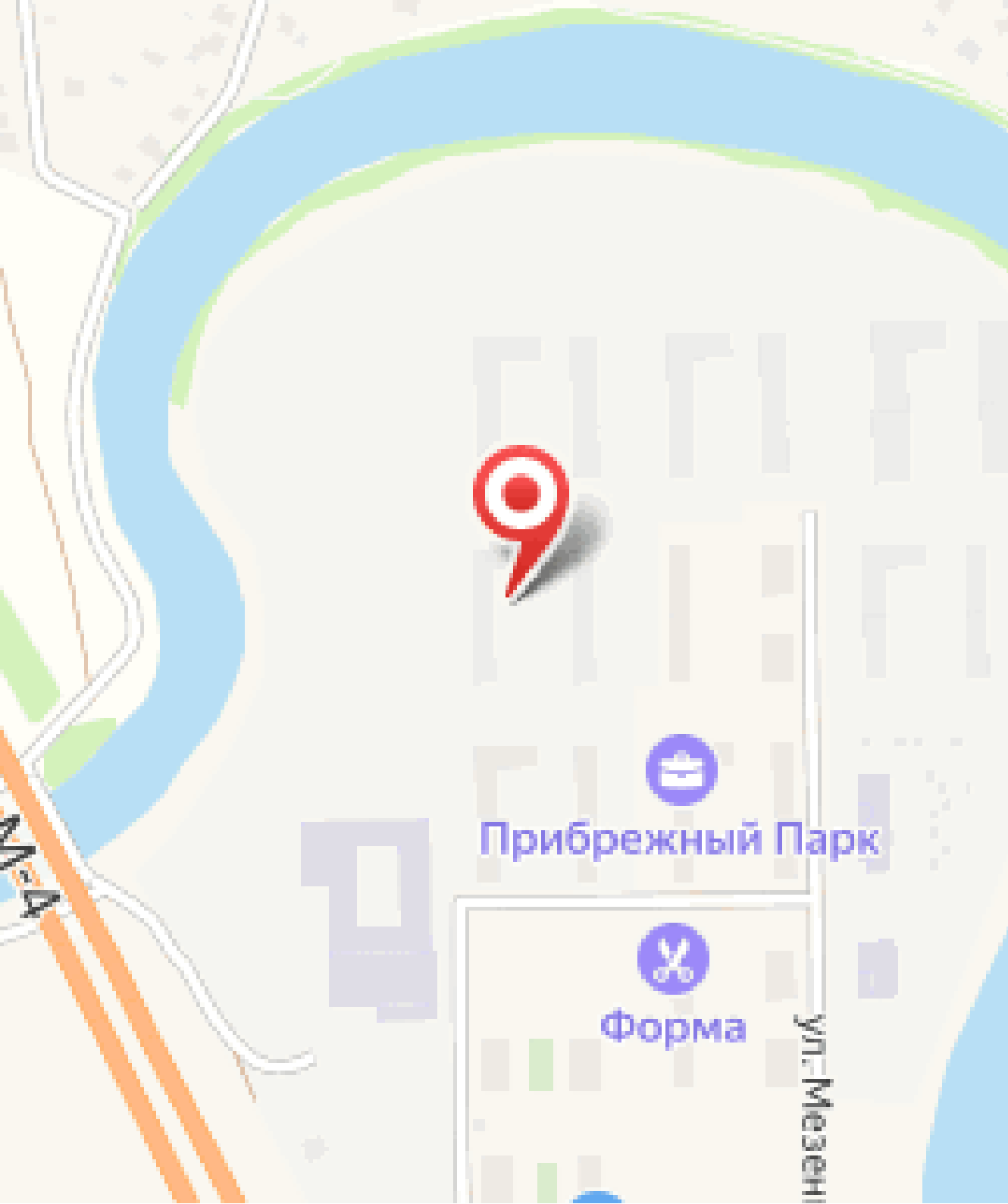




Жилой комплекс: **Прибрежный Парк**
Год постройки: **2024**



Корпус ЖК: **Корпус 9.2**
Квартал сдачи: **4**



Прибрежный Парк



Форма

ул. Мезен

Планировки

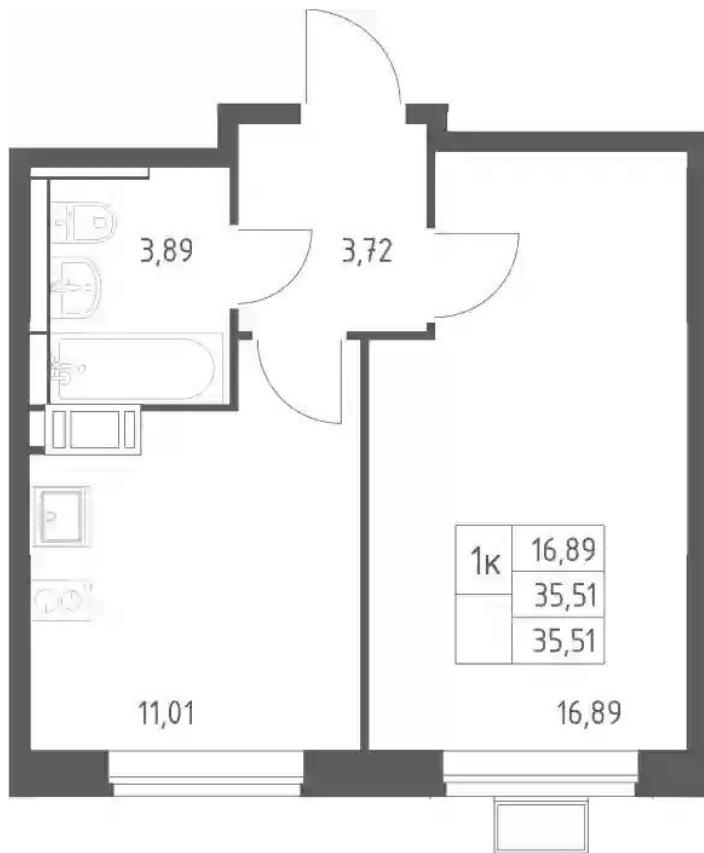


Студия

от **₽ 5 635 410**

| | |
|-----------------------------|----------------------|
| Количество комнат | Студия |
| Общая площадь | 21.72 м ² |
| Стоимость за м ² | ₽ 259 457 |
| Жилая площадь | 14.65 м ² |
| Этаж | 11 |
| Наличие балкона/лоджии | нет |
| Высота потолков | 2.77 м |
| Тип санузла | Совмещенный |
| Этажность | 17 |

Планировки

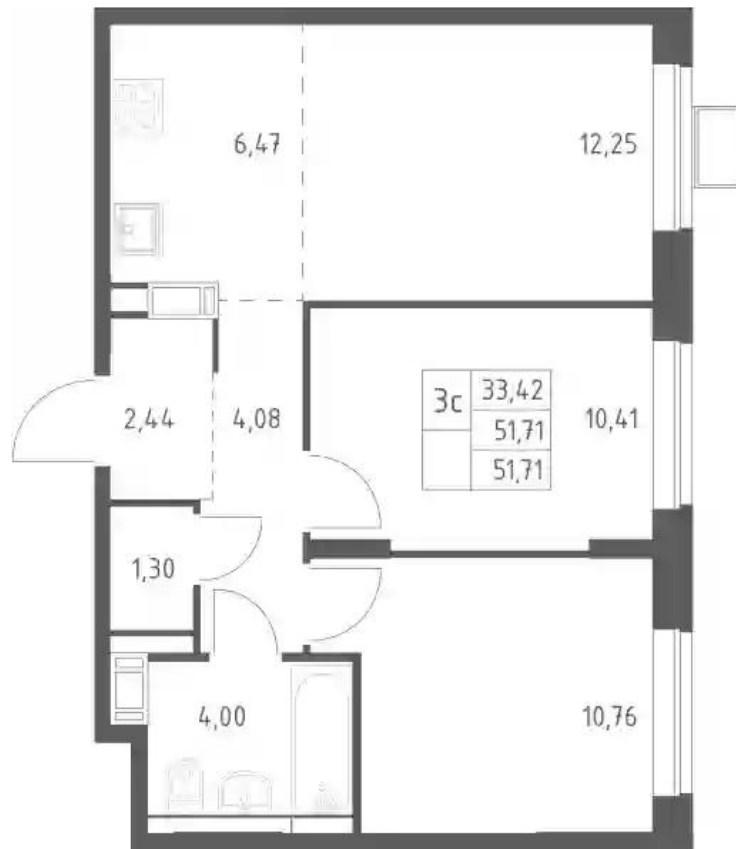


1-к.квартира

от **₽ 7 192 599**

| | |
|-----------------------------|----------------------|
| Количество комнат | 1 |
| Общая площадь | 35.51 м ² |
| Стоимость за м ² | ₽ 202 551 |
| Жилая площадь | 16.89 м ² |
| Площадь кухни | 11.01 м ² |
| Этаж | 12 |
| Наличие балкона/лоджии | нет |
| Высота потолков | 2.95 м |
| Тип санузла | Совмещенный |
| Этажность | 12 |

Планировки

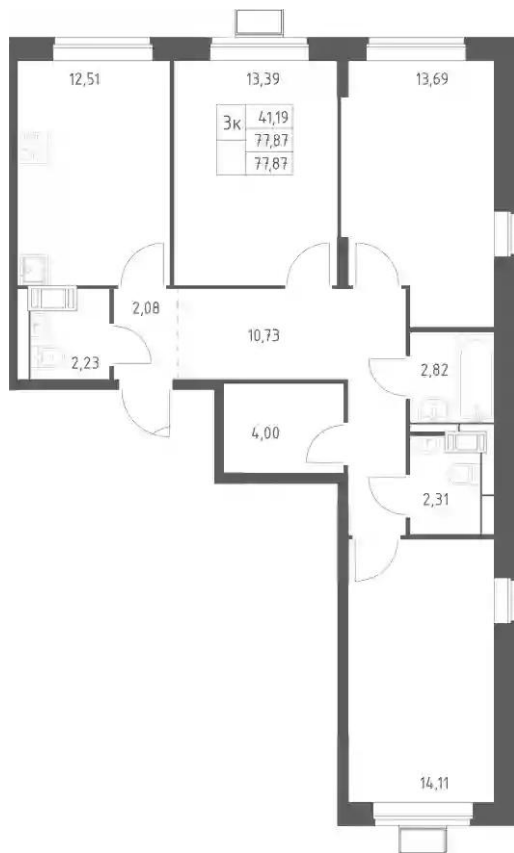


2-к.квартира

от **₽ 10 152 580**

| | |
|-----------------------------|----------------------|
| Количество комнат | 2 |
| Общая площадь | 51.71 м ² |
| Стоимость за м ² | ₽ 196 337 |
| Жилая площадь | 21.17 м ² |
| Площадь кухни | 18.72 м ² |
| Этаж | 4 |
| Наличие балкона/лоджии | нет |
| Высота потолков | 2.77 м |
| Тип санузла | Совмещенный |
| Этажность | 12 |

Планировки



3-к.квартира

от **₽ 12 874 986**

| | |
|-----------------------------|----------------------|
| Количество комнат | 3 |
| Общая площадь | 77.87 м ² |
| Стоимость за м ² | ₽ 165 339 |
| Жилая площадь | 41.19 м ² |
| Площадь кухни | 12.51 м ² |
| Этаж | 7 |
| Наличие балкона/лоджии | нет |
| Высота потолков | 2.77 м |
| Тип санузла | 3 |
| Этажность | 12 |