

**Продажа**

## Продажа ЗилАрт

Москва, Даниловский

пр-кт Лихачёва,

🚇 ЗИЛ

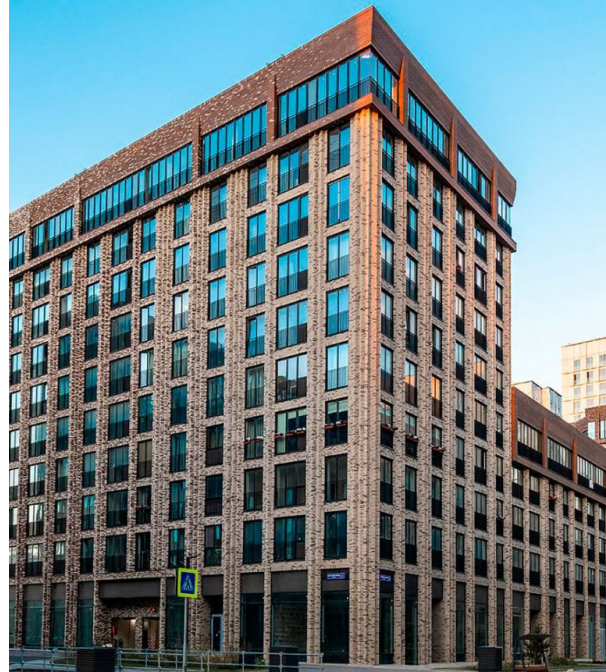
🚇 Автозаводская

💎 **₽ 22 394 065**



Жилой комплекс «Зиларт» включает в себя 8 кирпично-монолитных корпусов высотой от 3 до 35 этажей. Фасады выполнены с применением клинкерного кирпича, гранита, кортеновой стали и стемалита. Концепция комплекса представляет собой разделение на «Пять пространств – Жизни, Притяжения, Отдыха, Знаний и Природы, с уникальным благоустройством каждого из них. Архитектура каждого корпуса выполнена в индивидуальном стиле, разработанным девятью архитектурными бюро. Интерьеры входных групп соответствуют общим стилистическим решениям комплекса. В отделке применяются венецианская штукатурка, натуральный камень, дерево, мрамор, матовый керамогранит и графит. В квартирах предусмотрены свободные планировки, панорамное остекление и возможность установки каминов на верхних этажах. В объекте есть двухуровневые квартиры со вторым светом и потолками до 6,7 метра.

В состав объекта входят пять таунхаусов, 13 детских садов, три школы, галерея магазинов, арт-центр, театры, музейный зал и образовательный центр. В жилом комплексе предусмотрена служба консьержей. Придомовая территория благоустроена парками с ландшафтным дизайном и водоемами по проекту архитектора Джерри Ван Эйка. Во дворах находятся детские и спортивные площадки, велосипедные и пешеходные дорожки, малые архитектурные формы, а также набережная со спусками к Москве-реке. Жилой комплекс расположен в Даниловском районе. В 15 минутах пешком находится станция монорельса «ЗИЛ», а в пяти минутах пешком - МЦК «ЗИЛ». В семи минутах транспортом расположен гипермаркет «Ашан-Сити». Центр города находится в 15 минутах транспортом.





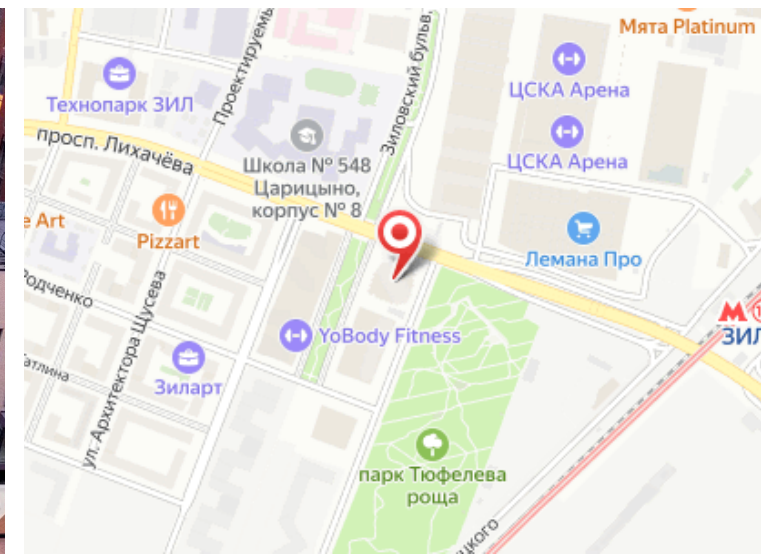
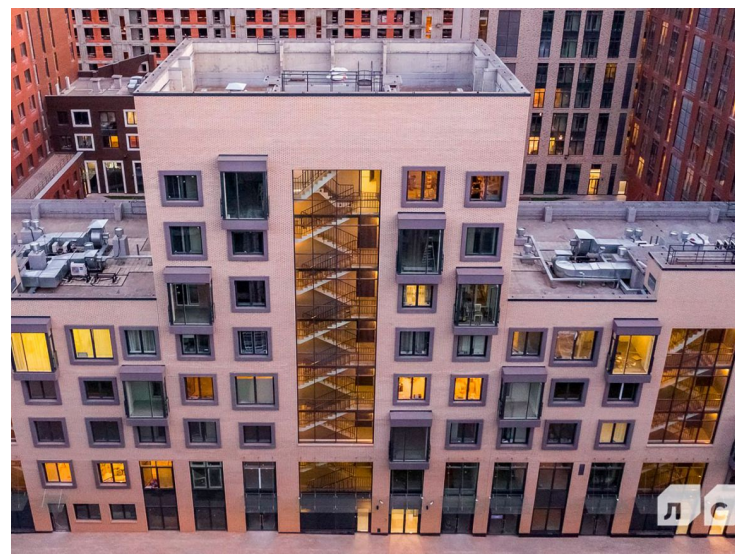


Жилой комплекс: **ЗилАрт**  
Год постройки: **2023**  
Тип дома: **Монолитный**

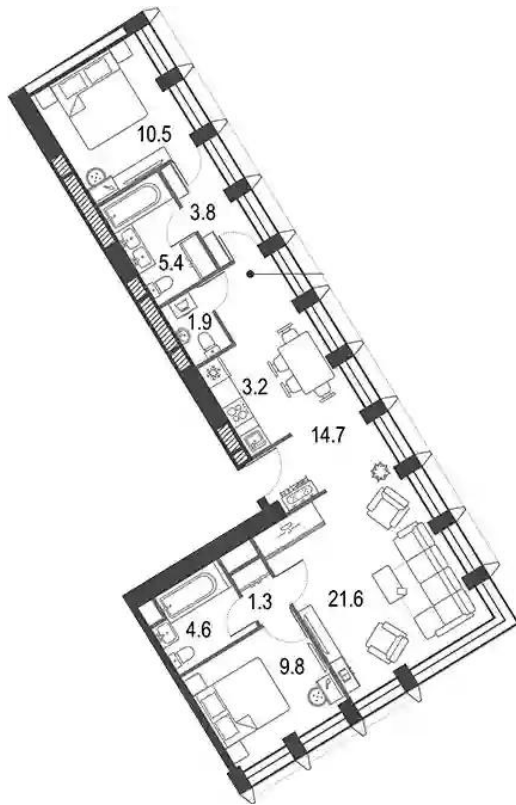


Корпус ЖК: **Корпус 9**  
Квартал сдачи: **3**





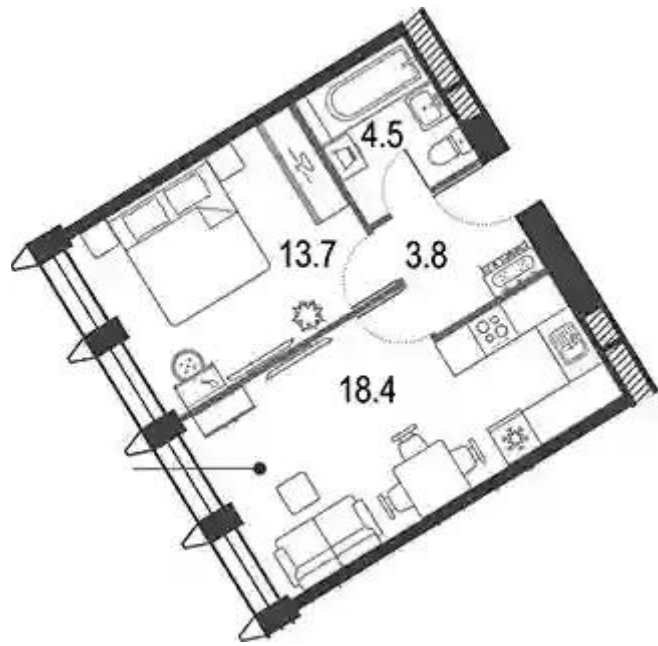




## Студия

от **₽ 35 630 284**

Количество комнат	Студия
Общая площадь	76.8 м <sup>2</sup>
Стоимость за м <sup>2</sup>	₽ 463 936
Жилая площадь	45.1 м <sup>2</sup>
Этаж	39
Наличие балкона/лоджии	нет
Высота потолков	3 м
Тип санузла	3
Этажность	39



## 1-к.квартира

от **₽ 22 394 065**

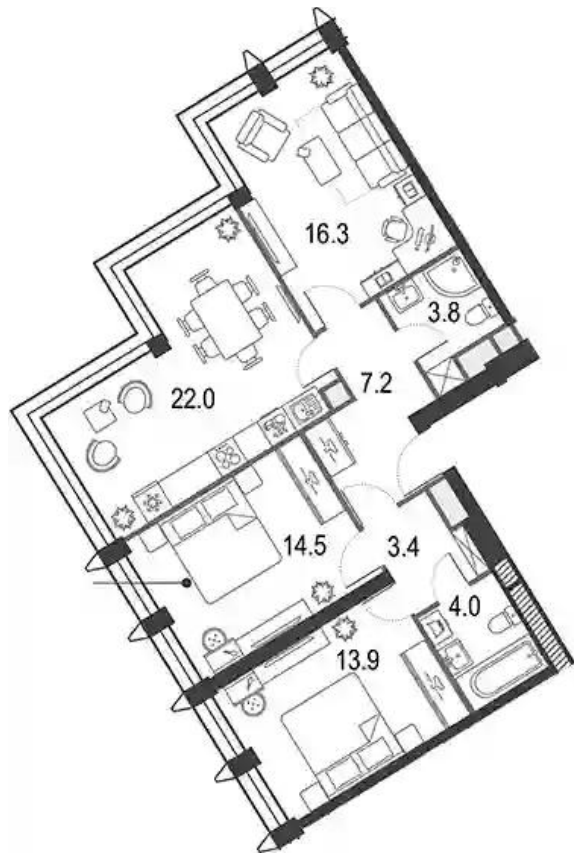
Количество комнат	1
Общая площадь	40.4 м <sup>2</sup>
Стоимость за м <sup>2</sup>	₽ 554 309
Жилая площадь	13.7 м <sup>2</sup>
Площадь кухни	18.4 м <sup>2</sup>
Этаж	26
Наличие балкона/лоджии	нет
Высота потолков	3 м
Тип санузла	Совмещенный
Этажность	39



## 2-к.квартира

от **₽ 95 694 797**

Количество комнат	2
Общая площадь	172.7 м <sup>2</sup>
Стоимость за м <sup>2</sup>	₽ 554 110
Жилая площадь	48.5 м <sup>2</sup>
Площадь кухни	72.5 м <sup>2</sup>
Этаж	40
Наличие балкона/лоджии	нет
Высота потолков	3 м
Тип санузла	3
Этажность	40



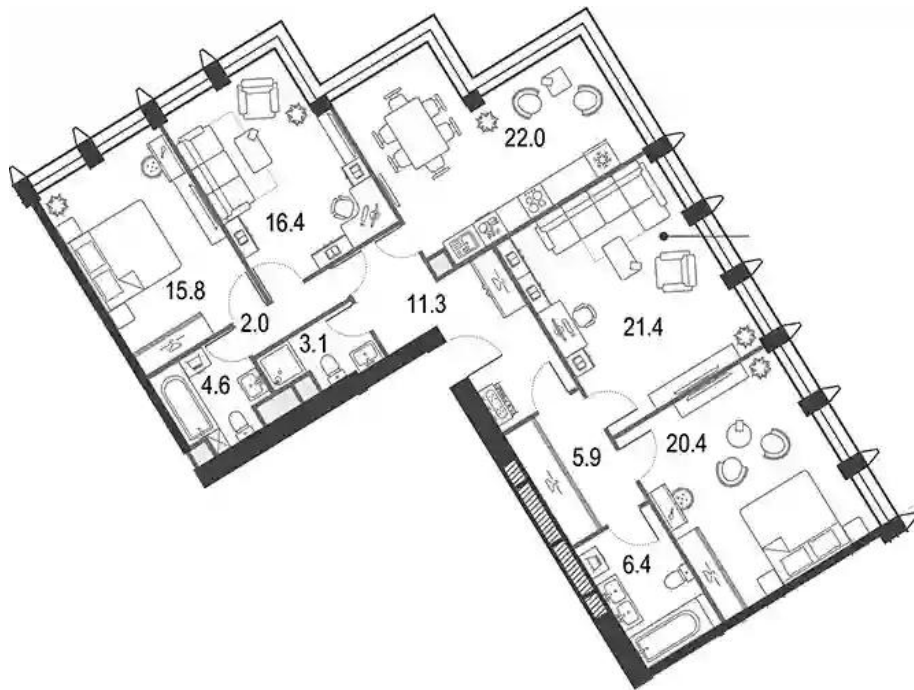
## 3-к.квартира

от **₽ 40 508 202**

Количество комнат	3
Общая площадь	85.1 м <sup>2</sup>
Стоимость за м <sup>2</sup>	₽ 476 007
Жилая площадь	44.7 м <sup>2</sup>
Площадь кухни	22 м <sup>2</sup>
Этаж	24
Наличие балкона/лоджии	нет
Высота потолков	3 м
Тип санузла	3
Этажность	39



## Планировки



### 4-к.квартира

от **₽ 58 857 360**

Количество комнат	4
Общая площадь	129.3 м <sup>2</sup>
Стоимость за м <sup>2</sup>	₽ 455 200
Жилая площадь	74 м <sup>2</sup>
Площадь кухни	22 м <sup>2</sup>
Этаж	30
Наличие балкона/лоджии	нет
Высота потолков	3 м
Тип санузла	3
Этажность	39