



Продажа

Коттеджный поселок «Дмитров Дом» Корпус 4-4.6

Москва,

Москва, поселок Горшково

🏡 Лобня

💎 **₽ 25 475 739**

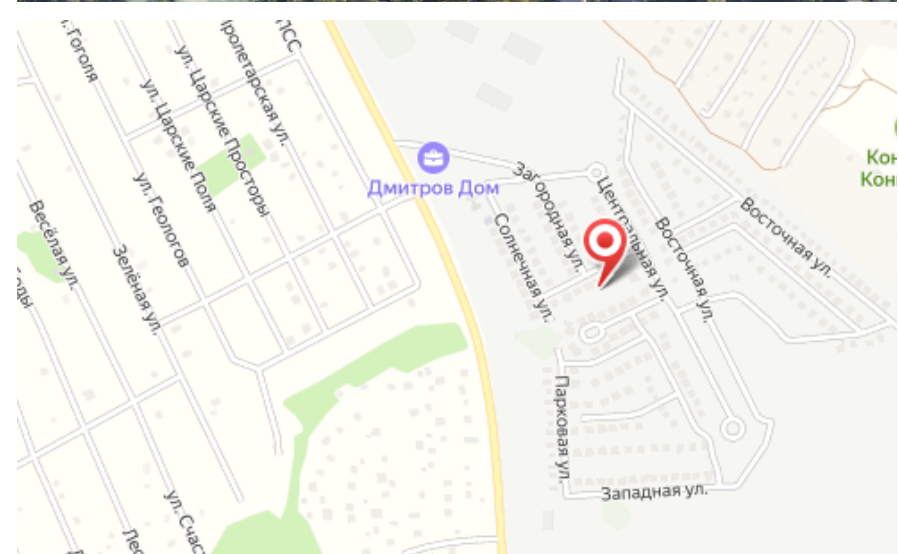


Коттеджный поселок «Дмитров Дом» — это комплексная застройка домами высотой в 2 этажа. Все коттеджи спроектированы в едином архитектурном стиле. В оформлении фасадов используются панели. В проекте «Дмитров Дом» предложены уютные дома со всеми коммуникациями, участками от 5 до 10 соток и парковочным местом. Сдаются они с чистовой отделкой.

На территории проекта: школа на 1100 мест, 4 детских сада, станция скорой помощи, поликлиника и пункт полиции, коммерческий комплекс с магазинами, банкоматами, автосервисами, пунктами выдачи, аптекой. В «Дмитров Доме» для этого есть все необходимое: клуб жителей с коворкингом, кафе, площадки для активных видов спорта и стадион, рекреационный центр, ресторан на набережной и банный комплекс, центральная площадь для ярмарок и городских праздников, салон красоты, детская мастерская.

Коттеджный поселок «Дмитров Дом» находится в Дмитровском городском округе, в 10 км от города Дмитров. У проекта живописное водное окружение: Синьковское и Карповское водохранилище, канал им. Москвы. До Волги можно добраться меньше, чем за час. Здесь есть все для комфортной жизни, от детских садов и поликлиник, до кафе и магазинов. Рядом с проектом есть все, что нужно для интересного отдыха: 500 метров до конюшни «Кони-Ларь», 18 км до горнолыжных комплексов «Волен» и «Яхрома», 8 км до подмосковного велосипедного маршрута, 8 км до аэроклуба «Аэровальс» и 10 км до Центра хоккея и клуба «Экстрим». Рядом с проектом есть все, что нужно для интересного отдыха: 500 метров до конюшни «Кони-Ларь», 18 км до горнолыжных комплексов «Волен» и «Яхрома», 8 км до подмосковного велосипедного маршрута, 8 км до аэроклуба «Аэровальс» и 10 км до Центра хоккея и клуба «Экстрим».

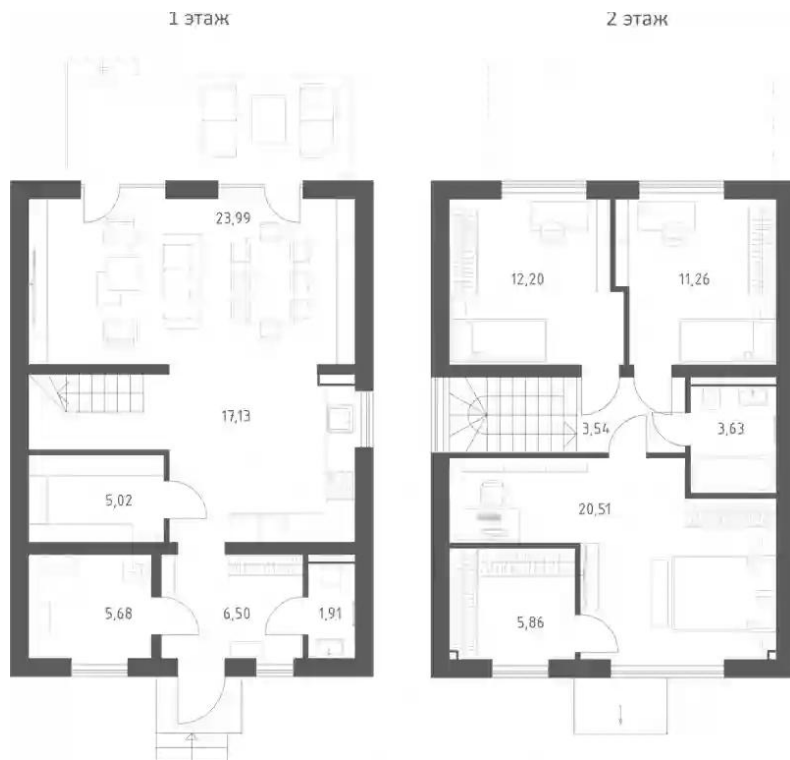




Жилой комплекс: **Коттеджный поселок «Дмитров Дом»**
Год постройки: **2023**

Корпус ЖК: **Корпус 4-4.6**
Квартал сдачи: **4**

Планировки



117.23 м², 1/2 эт.

от ₹ 25 475 739

Общая площадь	117.23 м ²
Стоимость за м ²	₹ 217 314
Жилая площадь	43.97 м ²
Площадь кухни	41.12 м ²
Этаж	1
Высота потолков	2.7 м
Тип санузла	3
Этажность	2