



Продажа

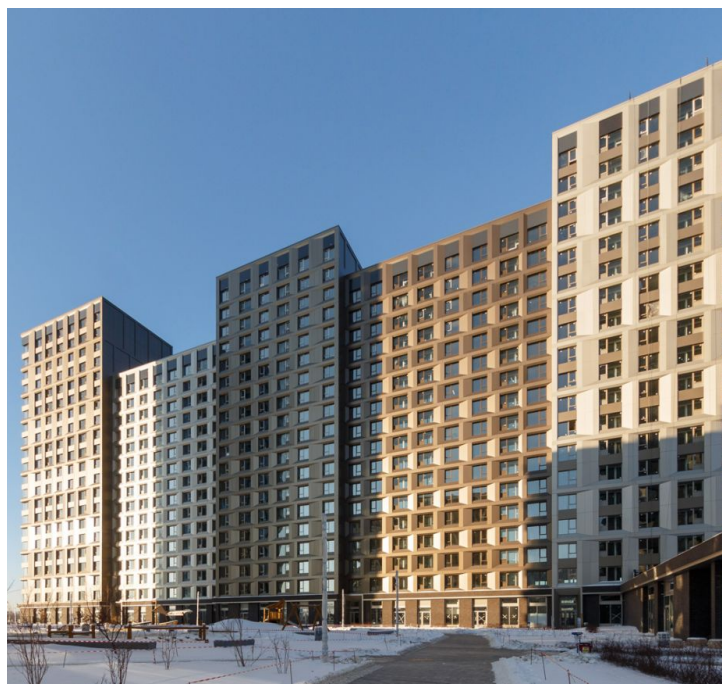
ALIA Корпус 2.1

Москва, Покровское-Стрешнево

ул Лётная,

 Тушинская

 **₽ 56 039 355**

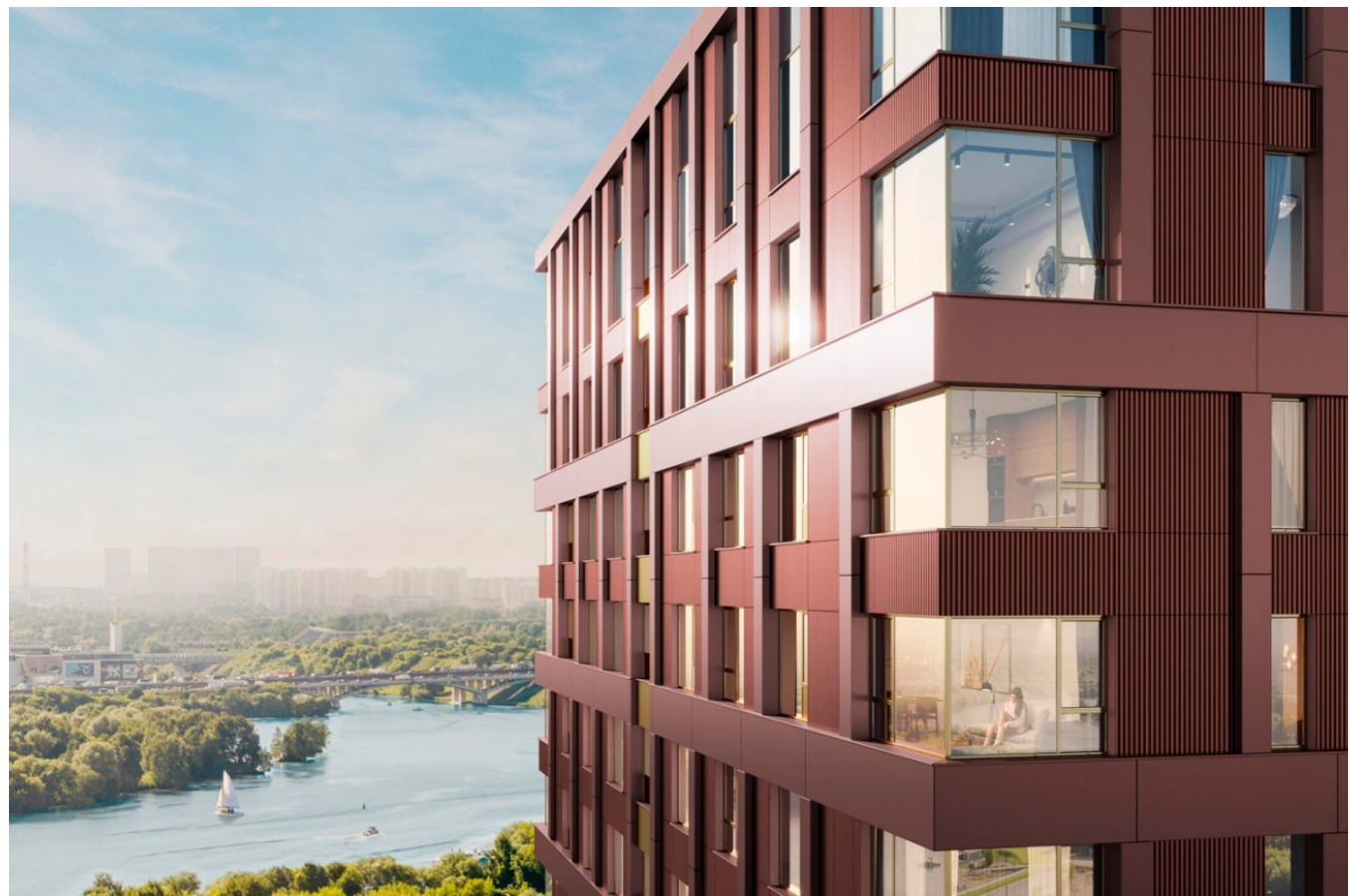


Проект «ALIA» разработан архитектурным бюро Skidmore и Owings & Merrill, которое является создателем небоскреба Burj Khalifa. Он включает в себя несколько жилых кварталов, которые занимают 600 000 кв.м. Высота домов варьируется от 11 до 27 этажей. В каждом подъезде выполнена дизайнерская отделка.

Покупателям в ЖК «ALIA» предложено множество планировочных решений: в наличии квартиры как классического типа, так и европланировки. Квартиры передаются дольщикам без отделки и с подчистовой отделкой.

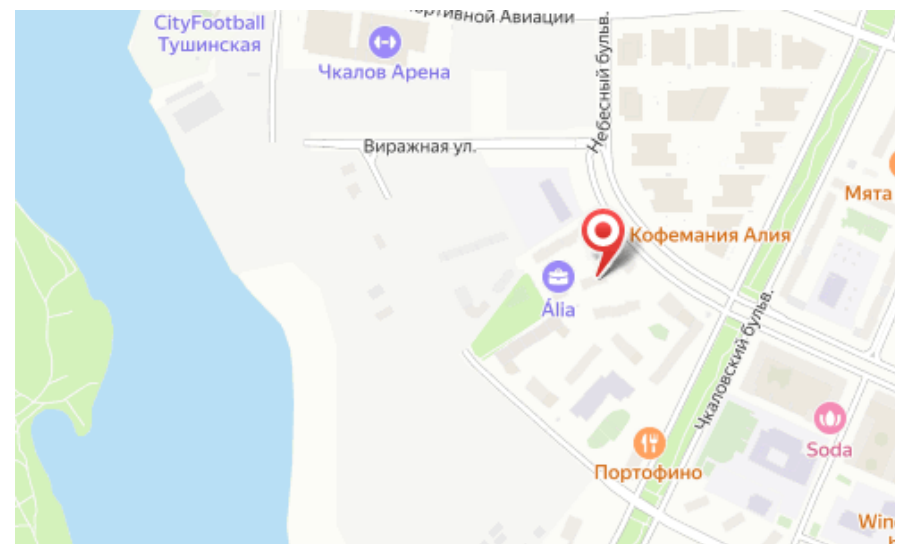
В состав комплекса входит два детских сада на 650 мест, две школы на 1925 мест, поликлиника и спортивный комплекс. Для автовладельцев предусмотрен подземный паркинг с станциями для зарядки электромобилей на 1286 мест. Территория комплекса закрыта от машин и случайных прохожих. Вход осуществляется по специальным картам. Проект ландшафтного дизайна разработан в компании Gillespies. В микрорайоне высадят центральный парк и благоустроят набережную Москвы-реки.

Жилой квартал расположен на берегу реки-Москвы напротив зеленой зоны — Большого Строгинского затона и Серебряного бора. Метро «Тушинская» и «Спартак» находятся в 15 минутах пешком.





Жилой комплекс: **ALIA**
Год постройки: **2022**



Корпус ЖК: **Корпус 2.1**
Квартал сдачи: **1**



4-к.квартира 111 м², 10/10 эт.

от ₹ 56 039 355

Количество комнат	4
Общая площадь	111 м ²
Стоимость за м ²	₹ 504 859
Жилая площадь	68.1 м ²
Площадь кухни	12.8 м ²
Этаж	10
Высота потолков	3.02 м
Тип санузла	3
Этажность	10