



Продажа

Квартал Ивакино Корпус 3

Москва,

Москва, г Химки, кв-л Ивакино

 Ховрино

 **₽ 4 827 638**

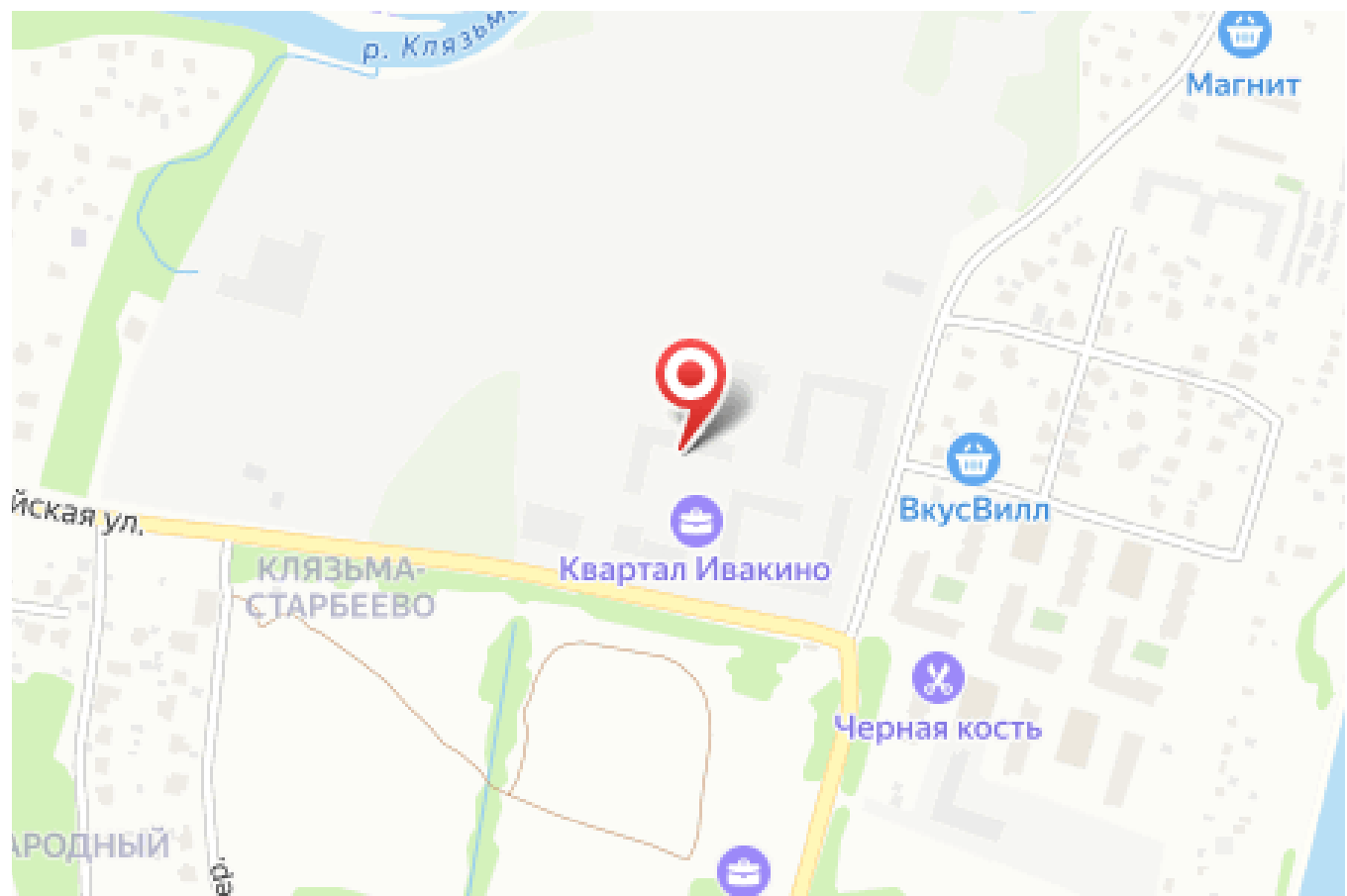
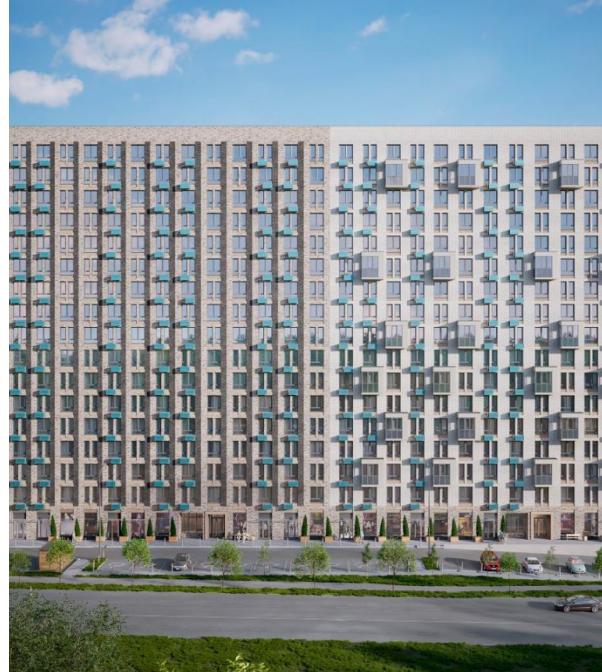


Жилой комплекс «Квартал Ивакино» — это кирпично-монолитные дома высотой от 14 до 17 этажей. В центре дизайн-кода проекта — река. Водная гладь и изгибы русла вдохновили бюро Gren при разработке дизайна. Фасады домов выполнены в серо-голубых и песочных оттенках. В отделке используются кирпич, фиброцемент и композитные алюминиевые панели. Современные входные группы с панорамным остеклением расположены на уровне земли, что обеспечивает комфорт для маломобильных жителей и родителей с колясками. В каждой секции обустроены колясочные, кладовые и стоянки для велосипедов. В домах установлена система круглосуточного видеонаблюдения.

В ЖК «Квартал Ивакино» предложено множество планировочных решений: в наличии квартиры, как классического типа, так и европланировки. Есть возможность приобрести квартиру без отделки, так и с чистовой. Высота потолков от 2,75 до 2,9 метра.

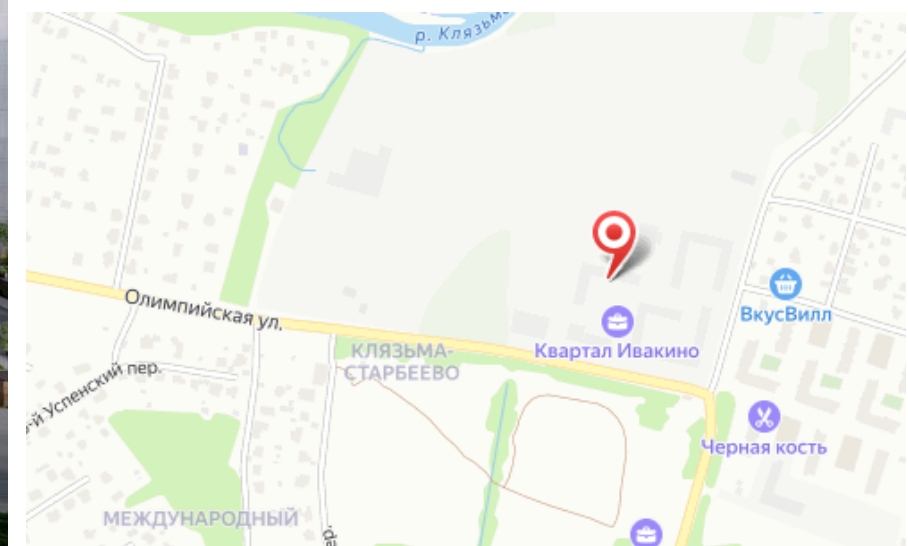
Дворы ЖК «Квартал Ивакино» благоустроены и закрыты от машин, в них размещены спортивные и игровые площадки, прогулочные дорожки и тихие зоны для отдыха. На территории высажены околородные растения и злаки, установлены навесы из вьющейся зелени, пешеходные дорожки вымощены каменной кладкой. Собственная инфраструктура комплекса включает две школы, три детских сада, поликлинику и физкультурно-оздоровительный центр. На первых этажах домов расположены салоны красоты, магазины, кафе и офисы. В домах первой очереди открыты два универсама, аптека и ресторан. Для владельцев автомобилей предусмотрены открытые стоянки.

ЖК «Квартал Ивакино» находится в микрорайоне Клязьма-Старбеево города Химки. Рядом с комплексом расположены река Клязьма, водохранилище и Химкинский лесопарк. пляж Котовского залива предлагает разные виды досуга — сапсерфинг, аренда яхт или спокойный отдых. Дорога до МКАД займет 15 минут на автомобиле. До метро «Ховрино» — 20 минут транспортом.



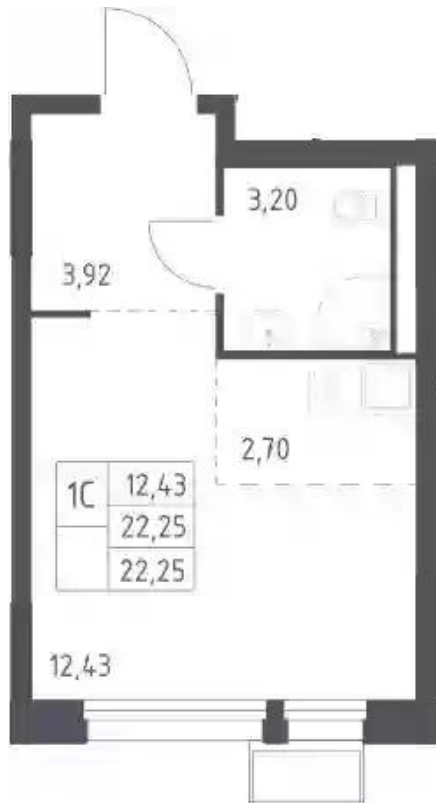


Жилой комплекс: **Квартал Ивакино**
Год постройки: **2024**



Корпус ЖК: **Корпус 3**
Квартал сдачи: **3**

Планировки

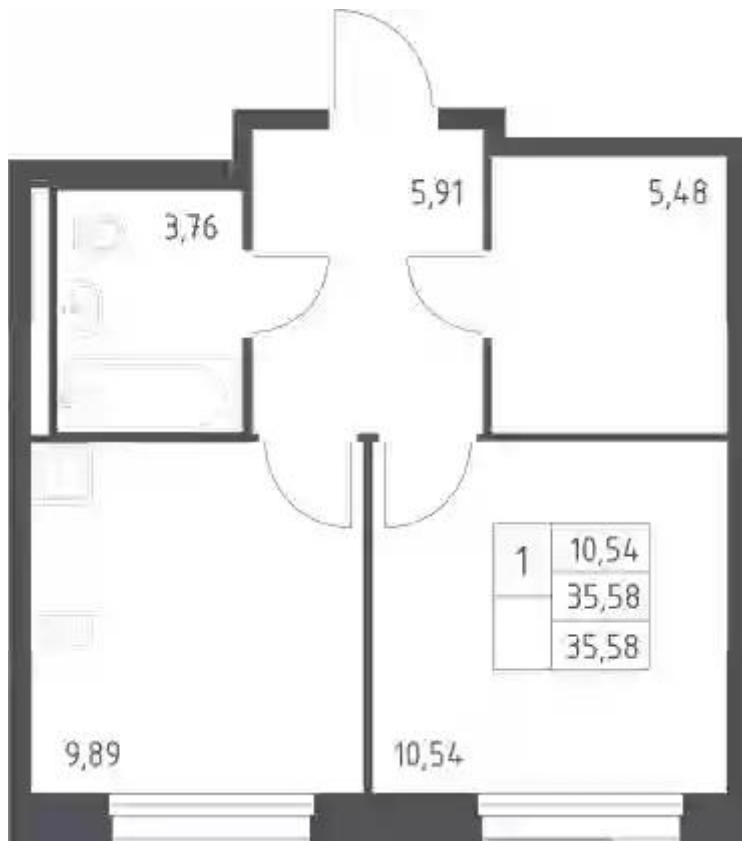


Студия

от **₽ 4 827 638**

Количество комнат	Студия
Общая площадь	22.25 м ²
Стоимость за м ²	₽ 216 972
Жилая площадь	15.13 м ²
Этаж	2
Наличие балкона/лоджии	нет
Высота потолков	2.77 м
Тип санузла	Совмещенный
Этажность	17

Планировки

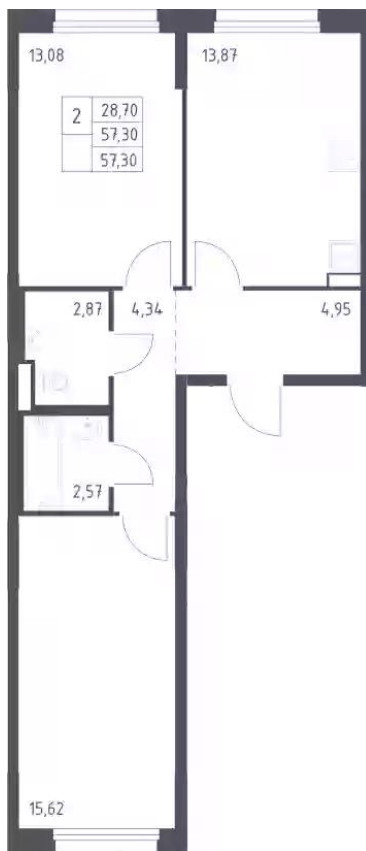


1-к.квартира

от **₽ 6 284 375**

Количество комнат	1
Общая площадь	35.58 м ²
Стоимость за м ²	₽ 176 627
Жилая площадь	10.54 м ²
Площадь кухни	9.89 м ²
Этаж	2
Наличие балкона/лоджии	нет
Высота потолков	2.77 м
Тип санузла	Совмещенный
Этажность	17

Планировки



2-к.квартира

от **₽ 9 639 138**

Количество комнат	2
Общая площадь	57.3 м ²
Стоимость за м ²	₽ 168 222
Жилая площадь	28.7 м ²
Площадь кухни	13.87 м ²
Этаж	6
Наличие балкона/лоджии	нет
Высота потолков	2.77 м
Тип санузла	Раздельный
Этажность	17



3-к.квартира

от **₽ 12 802 915**

Количество комнат	3
Общая площадь	78.14 м ²
Стоимость за м ²	₽ 163 846
Жилая площадь	41.36 м ²
Площадь кухни	12.48 м ²
Этаж	2
Наличие балкона/лоджии	нет
Высота потолков	2.77 м
Тип санузла	3
Этажность	17