



**Продажа**

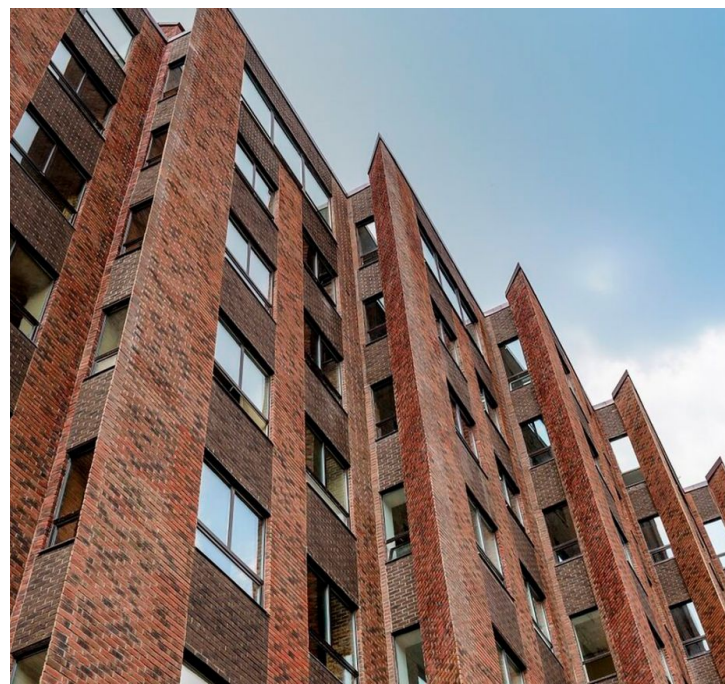
## **Апарт-комплекс Riverdale Apartments Корпус 1**

Москва, Даниловский

2-й Павелецкий проезд,

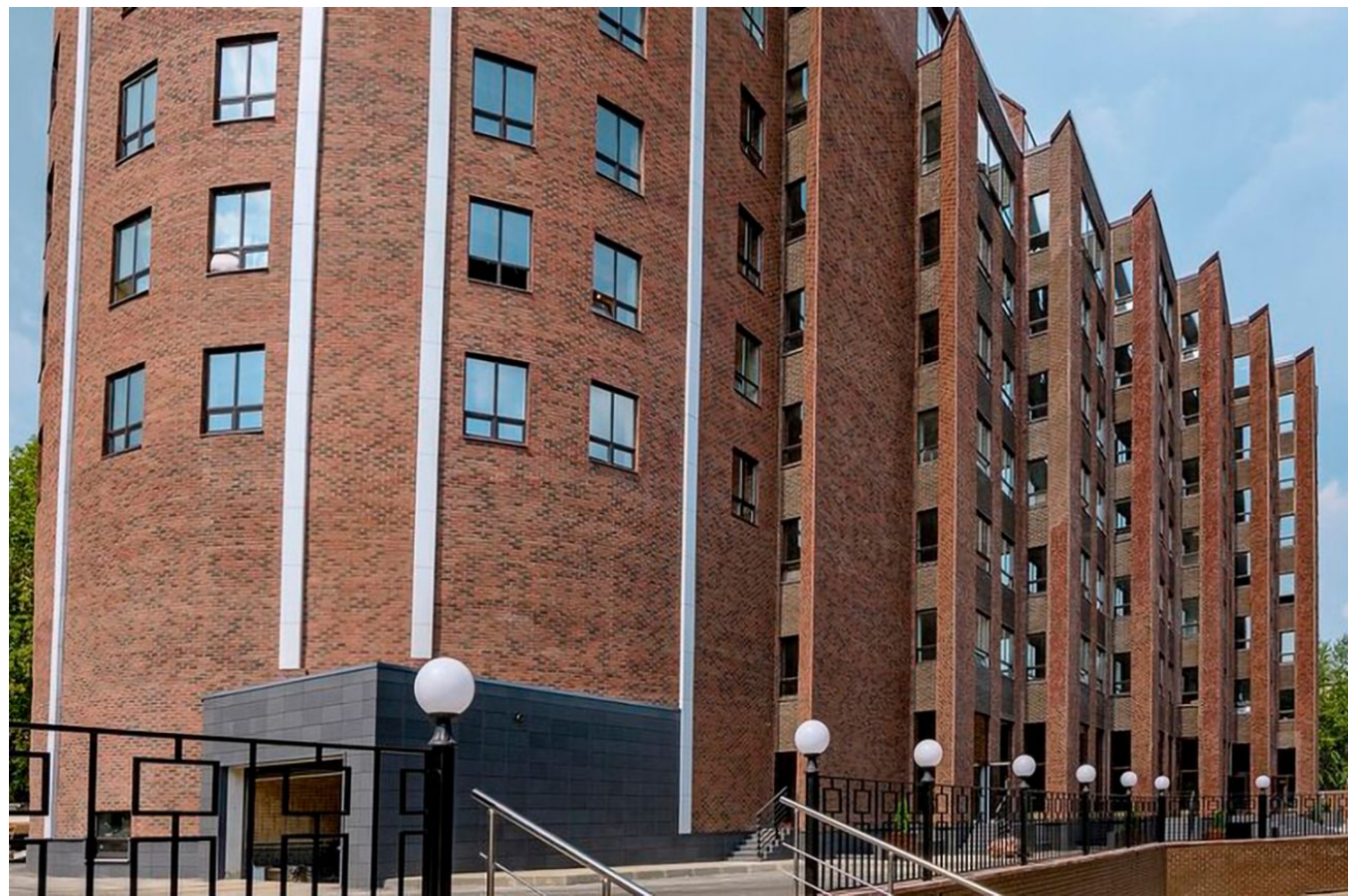
📍 Тульская

🔥 **₽ 70 000 000**



Здание «Riverdale» сохранило исторический стиль архитектуры: винтовые пандусы, кирпичная кладка и необычная внутренняя геометрия здания. Для удобства предусмотрена приватная входная группа и персональный лифт.

В проекте «Riverdale» представлены дизайнерские апартаменты со свободными планировками и роскошные двухуровневые пентхаусы. Благодаря тому, что комплекс расположен на Павелецкой набережной, из панорамных окон апартаментов открываются восхитительные виды на Москву-реку и живописный исторический центр города. На 7 этаже разместились практичные апартаменты различной формы: от полукруглой до стандартной прямоугольной. Высота потолков до 5,5 метров. В апартаментах предусмотрено панорамное остекление, в пентхаусах — террасы. На первых этажах расположена собственная инфраструктура. Для жителей комплекса открыты двери ресторанов, кофеен, салонов красоты, супермаркетов, собственного фитнес-клуба. Для владельцев автомобилей спроектирован отапливаемый охраняемый паркинг. Проект «Riverdale» находится в Даниловском районе, на Павелецкой набережной. Инфраструктура развита, в шаговой доступности — торговый центр, магазины, кафе, рестораны, салоны красоты. Метро «Тульская» расположено в 20 минутах пешком.





Жилой комплекс: **Апарт-комплекс Riverdale Apartments**  
Год постройки: **2016**  
Тип дома: **Монолитный**



Корпус ЖК: **Корпус 1**  
Квартал сдачи: **2**



р. Москва

2-й Павел

1 пр-д

Павелецкая наб.

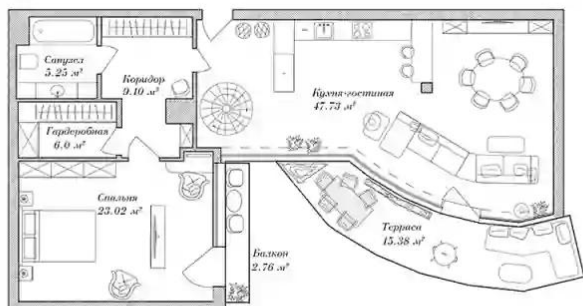
Кепи

Soda

3-й Павелецкий пр-д

# Планировки

1 ЭТАЖ



АНТРЕСОЛЬНЫЙ ЭТАЖ



**3-к.квартира 184.5 м<sup>2</sup>, 8/8 эт.**

**от  $\text{R } 70\,000\,000$**

Количество комнат	3
Общая площадь	184.5 м <sup>2</sup>
Стоимость за м <sup>2</sup>	$\text{R } 379\,404$
Жилая площадь	65.07 м <sup>2</sup>
Площадь кухни	47.73 м <sup>2</sup>
Этаж	8
Высота потолков	5.5 м
Тип санузла	3
Этажность	8