



**Продажа**

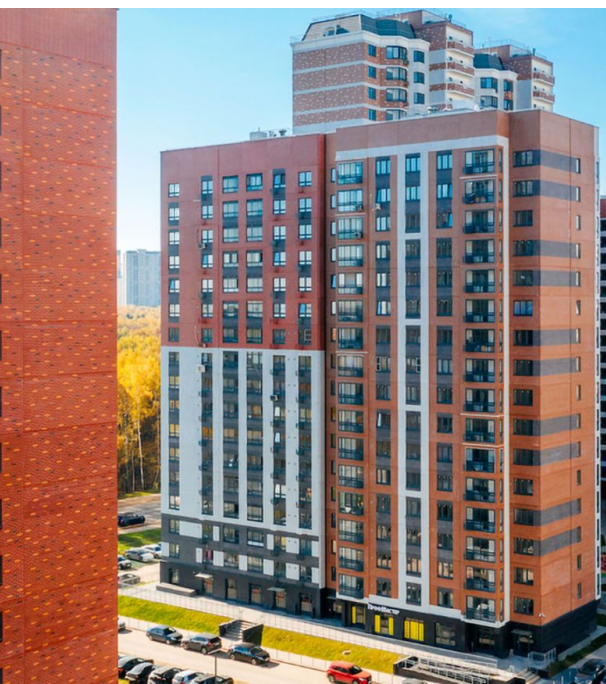
## Южная Битца Корпус 8

Москва,

ул Варшавское шоссе,

- 🚇 Бульвар Дмитрия Донского
- 🚇 Битца
- 🚇 Бутово

💎 **₽ 11 016 960**



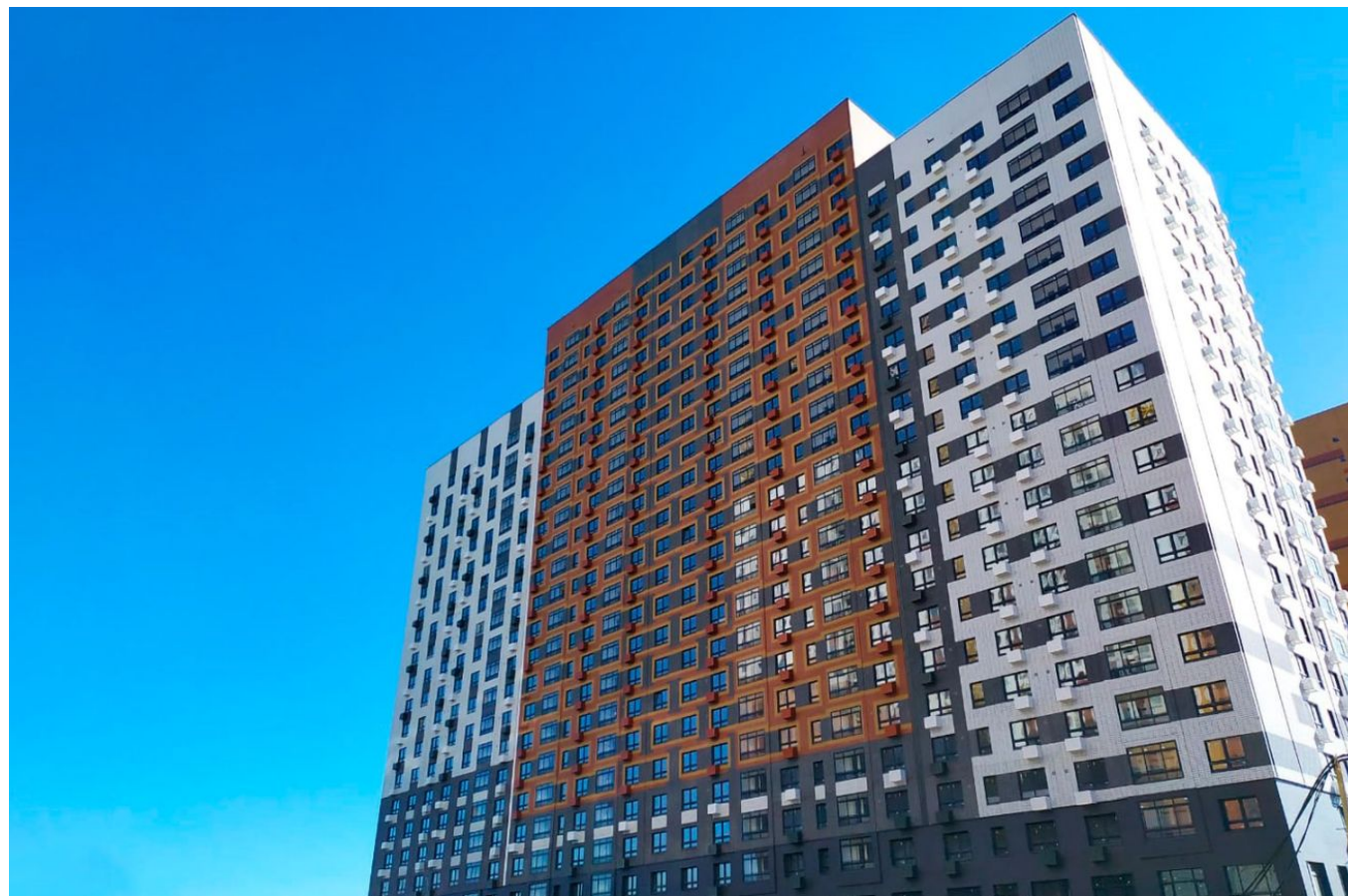


Жилой комплекс «Южная Битца» - это 12 жилых корпусов разной высоты от 17 до 25 этажей. Корпуса выполнены в стиле современной архитектуры с фасадами из штукатурки в разных оттенках бело-коричневой цветовой гаммы.

Квартиры в комплексе представлены большим разнообразием классических планировок площадью от 32,7 до 98,9 квадратных метров. Застройщик предлагает покупателям жилые помещения с подчистовой и чистовой отделкой в 6 стилях на выбор. Также есть возможность приобрести квартиру с видом на лесопарк.

На первых этажах корпусов предусмотрены коммерческие помещения, а для автовладельцев спроектированы надземные и подземные паркинги. Территория комплекса благоустроена. Здесь есть детские и спортивные площадки, прогулочные зоны, места для отдыха и площадка для дрессировки собак. Дворы закрыты от автомобилей, а внутривдворовое пространство удобно организовано. Внутренняя инфраструктура также включает в себя четыре детских сада, две школы и поликлинику.

«Южная Битца» удобно расположена между Варшавским и Симферопольским шоссе. Жителям комплекса доступна вся внешняя инфраструктура района: образовательные учреждения, объекты здравоохранения, спортивные комплексы, кинотеатры, кафе, рестораны и парки. Из торговых и развлекательных центров доступны ТРЦ «Шёлковый путь», Каширский двор, Леруа Мерлен, ТЦ «Галерея Атлантис» и Мега Теплый Стан. До выезда на МКАД 10 минут. Метро «Бульвар Дмитрия Донского» находится в 15 минутах транспортом.







Жилой комплекс: **Южная Битца**  
Год постройки: **2025**  
Тип дома: **Панельный**

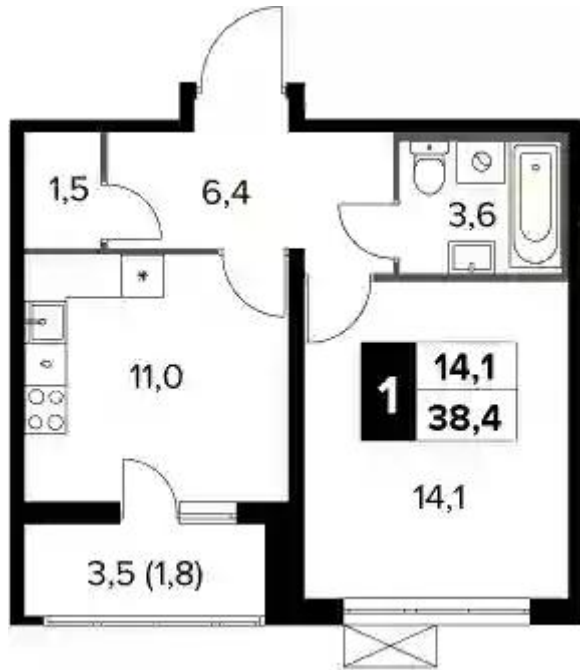


Корпус ЖК: **Корпус 8**  
Квартал сдачи: **2**





## Планировки

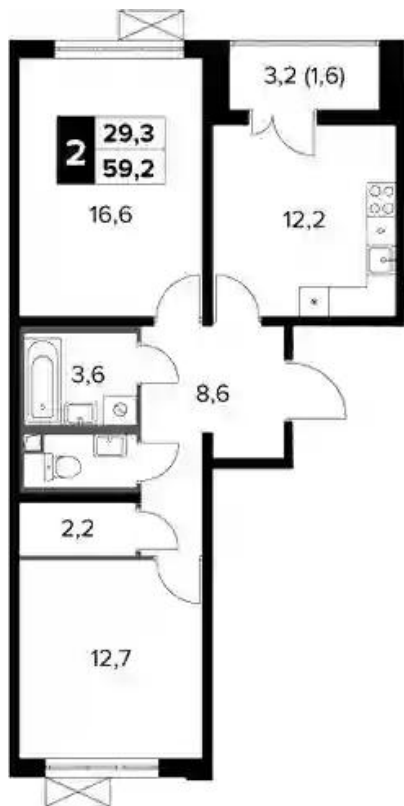


### 1-к.квартира

от **₽ 11 016 960**

Количество комнат	1
Общая площадь	36.6 м <sup>2</sup>
Стоимость за м <sup>2</sup>	₽ 301 010
Жилая площадь	14.1 м <sup>2</sup>
Площадь кухни	11 м <sup>2</sup>
Этаж	22
Высота потолков	2.74 м
Тип санузла	Совмещенный
Этажность	23



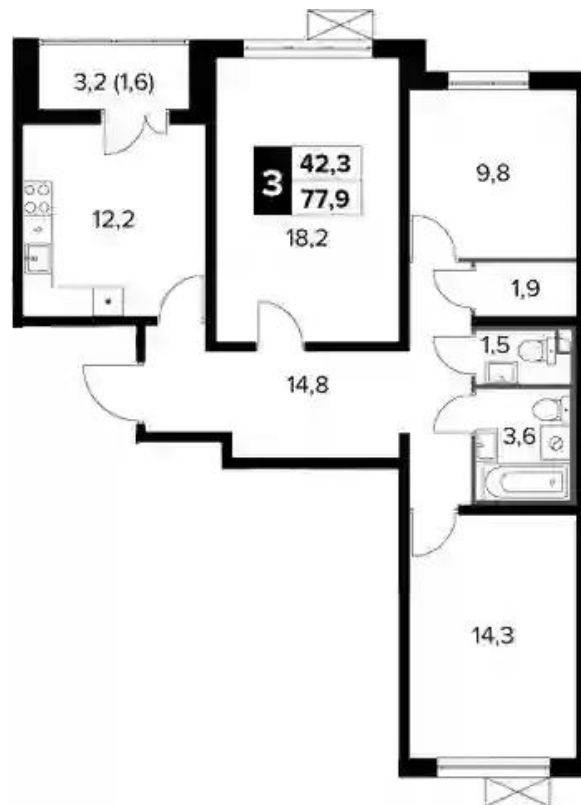


## 2-к.квартира

от **₽ 12 936 976**

Количество комнат	2
Общая площадь	57.6 м <sup>2</sup>
Стоимость за м <sup>2</sup>	₽ 224 600
Жилая площадь	29.3 м <sup>2</sup>
Площадь кухни	12.2 м <sup>2</sup>
Этаж	16
Высота потолков	2.74 м
Тип санузла	Раздельный
Этажность	23

## Планировки

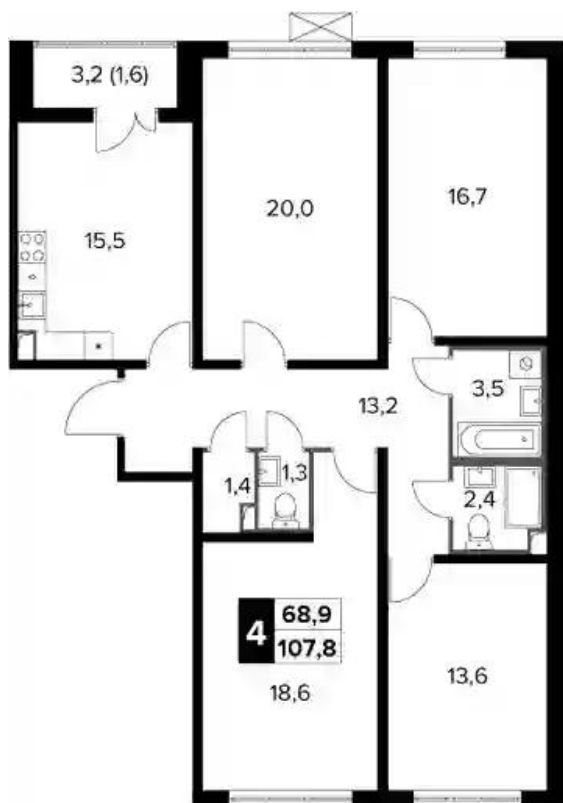


### 3-к.квартира

от **₽ 15 672 506**

Количество комнат	3
Общая площадь	76.3 м <sup>2</sup>
Стоимость за м <sup>2</sup>	₽ 205 406
Жилая площадь	42.3 м <sup>2</sup>
Площадь кухни	12.2 м <sup>2</sup>
Этаж	21
Высота потолков	2.74 м
Тип санузла	3
Этажность	24

## Планировки



### 4-к.квартира

от **₽ 20 450 037**

Количество комнат	4
Общая площадь	106.2 м <sup>2</sup>
Стоимость за м <sup>2</sup>	₽ 192 562
Жилая площадь	68.9 м <sup>2</sup>
Площадь кухни	15.5 м <sup>2</sup>
Этаж	2
Высота потолков	2.74 м
Тип санузла	3
Этажность	23