



Продажа

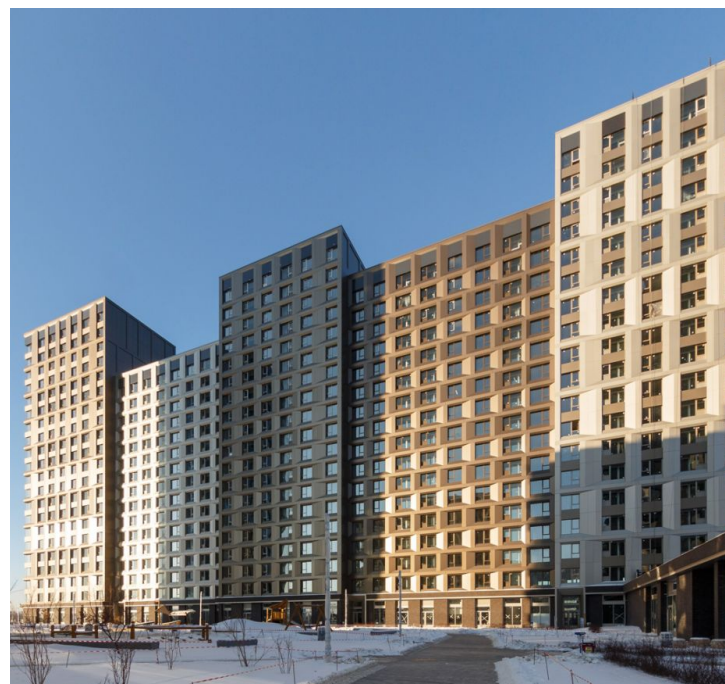
Продажа ALIA

Москва, Покровское-Стрешнево

Волоколамский пр-д,

🚇 Тушинская

💎 **₽ 25 080 050**

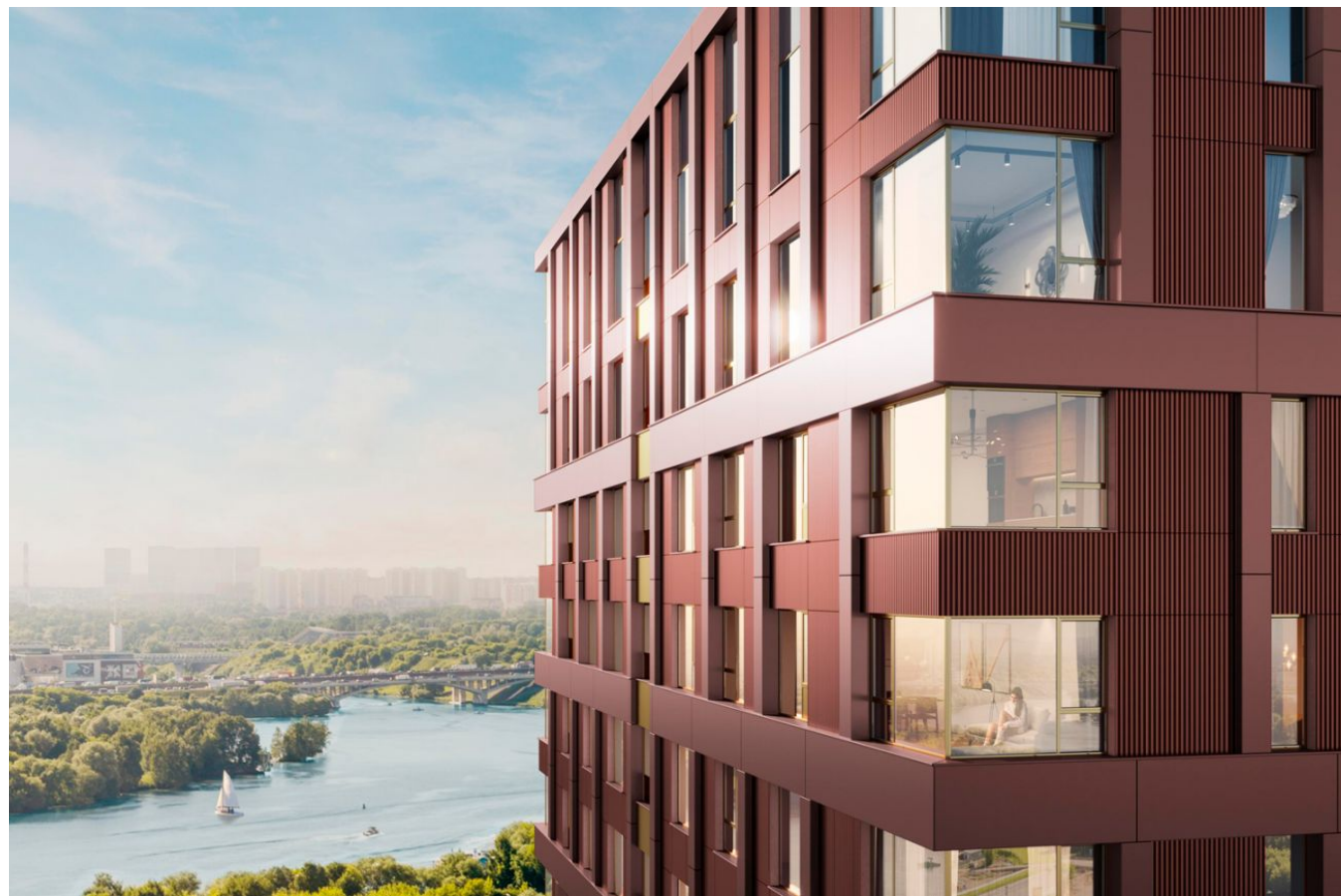


Проект «ALIA» разработан архитектурным бюро Skidmore и Owings & Merrill, которое является создателем небоскреба Burj Khalifa. Он включает в себя несколько жилых кварталов, которые занимают 600 000 кв.м. Высота домов варьируется от 11 до 27 этажей. В каждом подъезде выполнена дизайнерская отделка.

Покупателям в ЖК «ALIA» предложено множество планировочных решений: в наличии квартиры как классического типа, так и европланировки. Квартиры передаются дольщикам без отделки и с подчистовой отделкой.

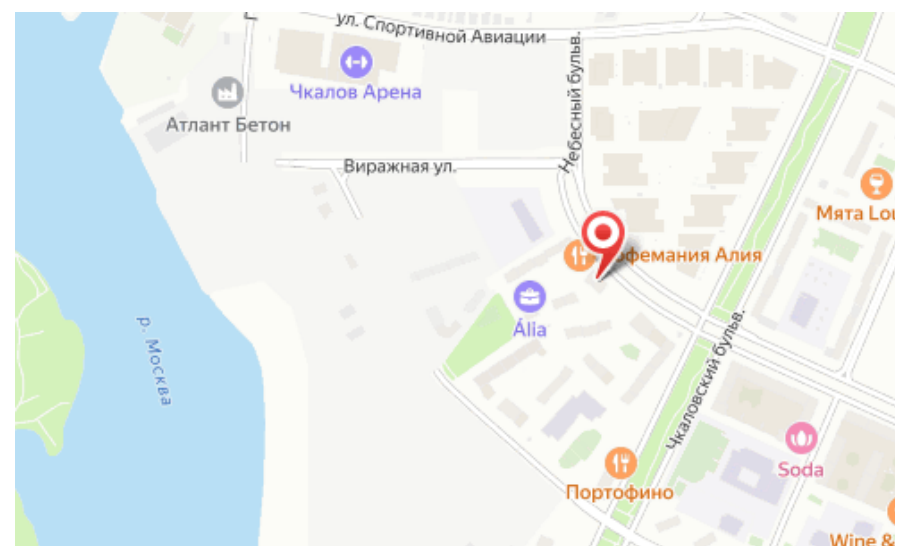
В состав комплекса входит два детских сада на 650 мест, две школы на 1925 мест, поликлиника и спортивный комплекс. Для автовладельцев предусмотрен подземный паркинг с станциями для зарядки электромобилей на 1286 мест. Территория комплекса закрыта от машин и случайных прохожих. Вход осуществляется по специальным картам. Проект ландшафтного дизайна разработан в компании Gillespies. В микрорайоне высадят центральный парк и благоустроят набережную Москвы-реки.

Жилой квартал расположен на берегу реки-Москвы напротив зеленой зоны — Большого Строгинского затона и Серебряного бора. Метро «Тушинская» и «Спартак» находятся в 15 минутах пешком.

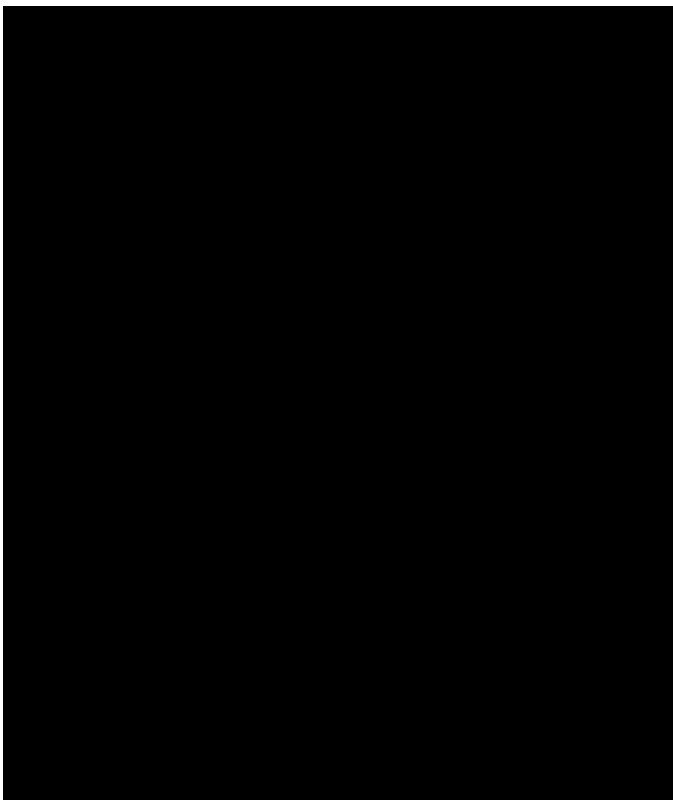




Жилой комплекс: **ALIA**
Год постройки: **2022**
Тип дома: **Монолитный**



Корпус ЖК: **Корпус 1.2**
Квартал сдачи: **1**



1-к.квартира 45.3 м², 3/27 эт.

от ₹ 25 080 050

Количество комнат	1
Общая площадь	45.3 м ²
Стоимость за м ²	₹ 553 643
Жилая площадь	17.5 м ²
Площадь кухни	12.4 м ²
Этаж	3
Высота потолков	3 м
Тип санузла	Совмещенный
Этажность	27

Планировки



3-к.квартира 98 м², 26/27 эт.

от ₹ 51 726 891

Количество комнат	3
Общая площадь	98 м ²
Стоимость за м ²	₹ 527 825
Жилая площадь	60.5 м ²
Площадь кухни	14.2 м ²
Этаж	26
Высота потолков	3 м
Тип санузла	3
Этажность	27