



**Продажа**

## **Level Нагатинская Корпус А**

Москва, Нагатино-Садовники

Нагатинская наб,

- 🚇 Нагатинская
- 🚇 Коломенская
- 🚇 Верхние Котлы

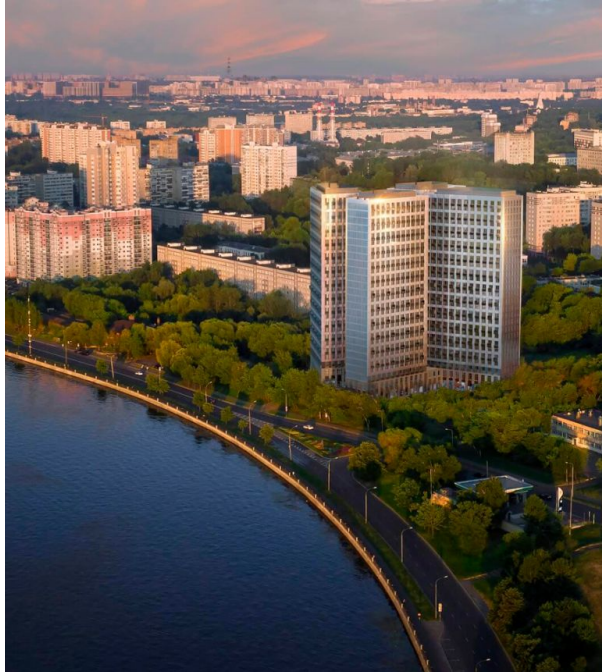
🔑 **₽ 18 511 970**



ЖК «Level Нагатинская» — это 4 корпуса высотой в 20-26 этажей. Архитектура проекта спроектирована молодым бюро ARCH(E)TYP. В облицовке стен корпусов используется энергоэффективный навесной вентилируемый фасад. Во всех башнях выполнена дизайнерская отделка входных групп и лобби. В проекте «Level Нагатинская» предложено множество планировочных решений: в наличии квартиры как классического типа, так и европланировки. Квартиры сдаются без отделки, с возможностью дозаказа чистовой отделки, высота потолков составляет 2.87 метра, а на первых этажах спроектированы квартиры с увеличенной высотой потолков 4,22 метра. В планировках предусмотрено увеличенное количество окон, часть из которых имеет панорамный вид на реку и город.

Территория комплекса ЖК «Level Нагатинская» благоустроена и закрытая, на ней ведется видеонаблюдение. Во дворе выполнено озеленение, а пространство для различного вида отдыха поделено на разные зоны. На придомовой территории спроектированы современные детские и спортивные площадки, разбиты зоны отдыха, реализована прогулочная пешеходная аллея с пергалой, а на стилобате расположилась смотровая лаунж-терраса. На первых этажах корпусов расположены коммерческие помещения. Для владельцев автомобилей предусмотрен двухуровневый подземный паркинг на 230 мест.

Проект «Level Нагатинская» находится в Южном АО. Инфраструктура района развита, в шаговой доступности: магазины, кафе, детские сады, школы, медицинские учреждения, салоны красоты. В пешей доступности расположено 4 парка. До метро «Нагатинская» — 15 минут пешком.

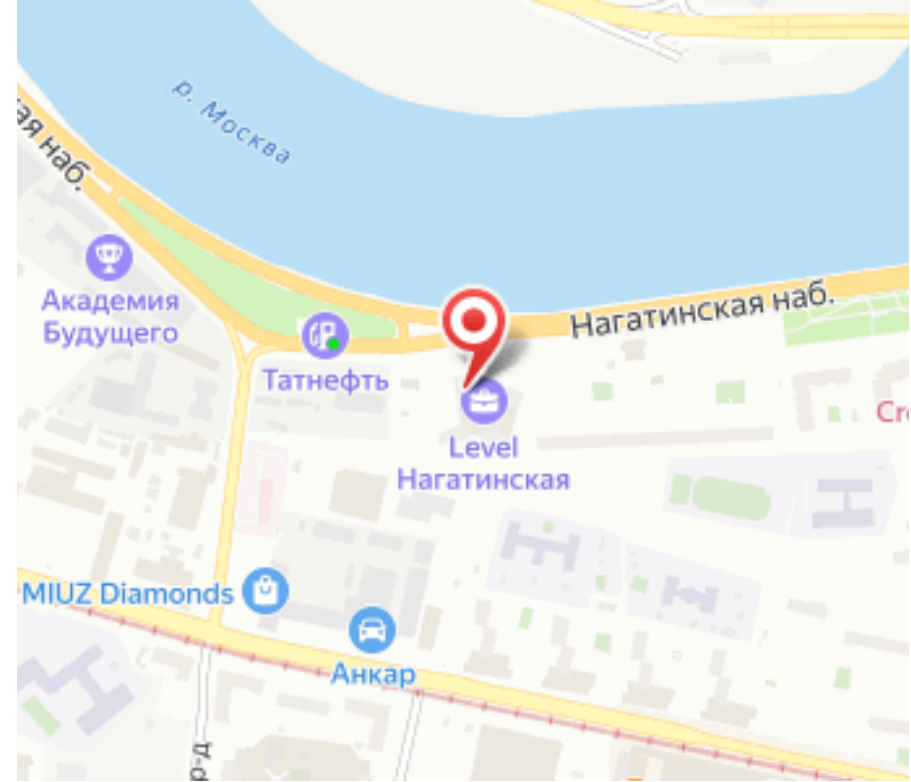




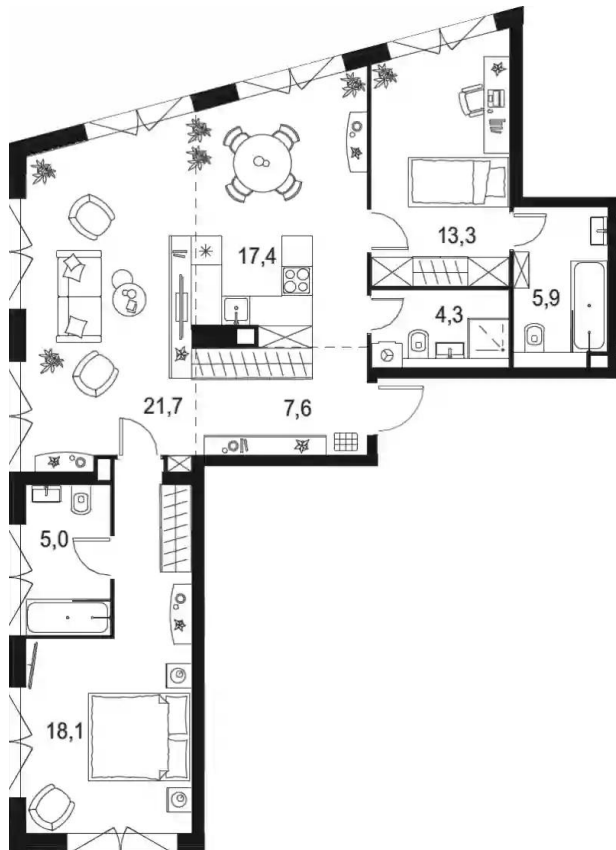
Жилой комплекс: **Level Нагатинская**  
Год постройки: **2024**  
Тип дома: **Монолитный**



Корпус ЖК: **Корпус А**  
Квартал сдачи: **2**



## Планировки

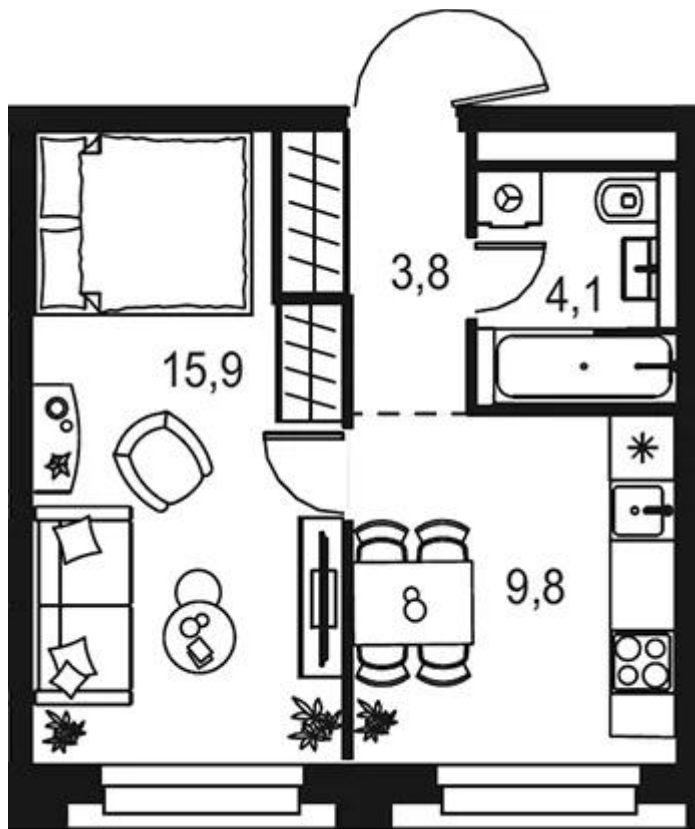


**2-к.квартира 93.3 м<sup>2</sup>, 1/26 эт.**

**от ₹ 51 004 449**

Количество комнат	2
Общая площадь	93.3 м <sup>2</sup>
Стоимость за м <sup>2</sup>	₹ 546 671
Жилая площадь	31.4 м <sup>2</sup>
Площадь кухни	39.1 м <sup>2</sup>
Этаж	1
Наличие балкона/лоджии	нет
Высота потолков	4.22 м
Тип санузла	3
Этажность	26

## Планировки

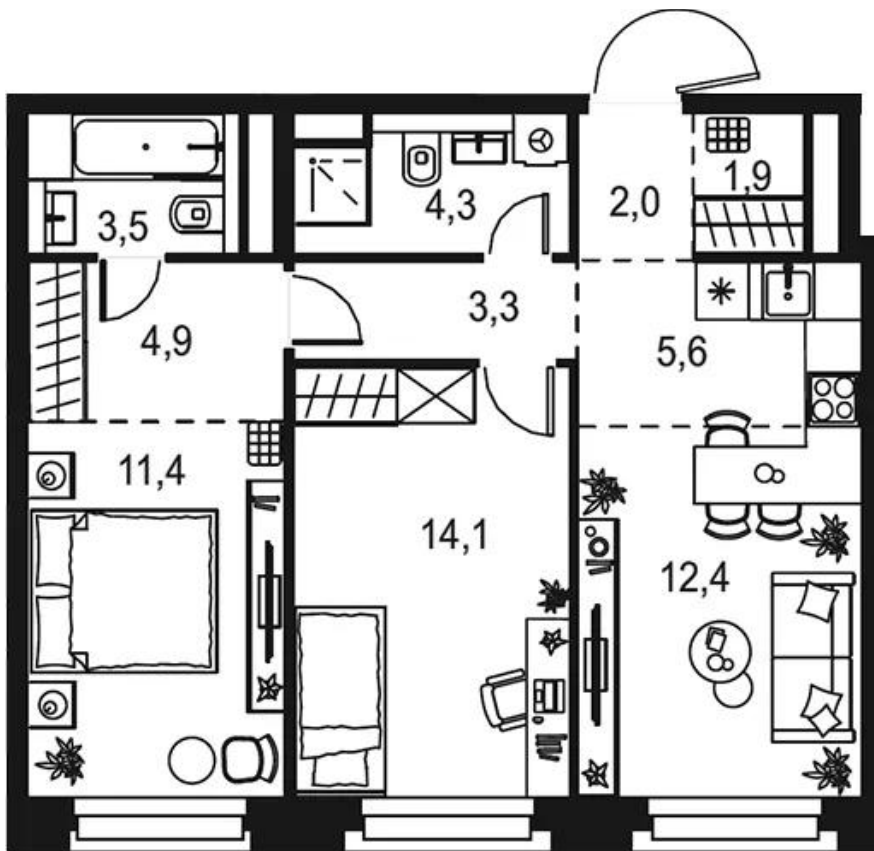


**1-к.квартира 33.6 м<sup>2</sup>, 23/26 эт.**

**от ₹ 18 511 970**

Количество комнат	1
Общая площадь	33.6 м <sup>2</sup>
Стоимость за м <sup>2</sup>	₹ 550 951
Жилая площадь	15.9 м <sup>2</sup>
Площадь кухни	9.8 м <sup>2</sup>
Этаж	23
Наличие балкона/лоджии	нет
Высота потолков	2.87 м
Тип санузла	Совмещенный
Этажность	26

## Планировки

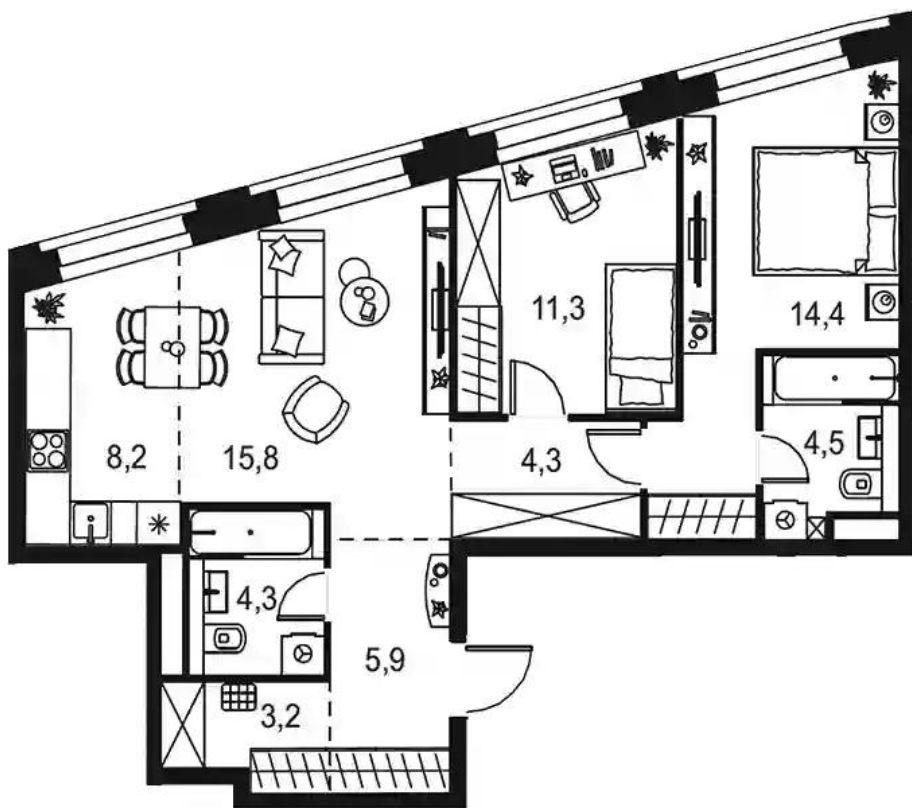


**2-к.квартира 63.4 м<sup>2</sup>, 25/26 эт.**

**от ₹ 31 665 750**

Количество комнат	2
Общая площадь	63.4 м <sup>2</sup>
Стоимость за м <sup>2</sup>	₹ 499 460
Жилая площадь	25.5 м <sup>2</sup>
Площадь кухни	18 м <sup>2</sup>
Этаж	25
Наличие балкона/лоджии	нет
Высота потолков	2.87 м
Тип санузла	3
Этажность	26

## Планировки



**2-к.квартира 71.9 м<sup>2</sup>, 25/26 эт.**

**от ₹ 29 807 780**

Количество комнат	2
Общая площадь	71.9 м <sup>2</sup>
Стоимость за м <sup>2</sup>	₹ 414 573
Жилая площадь	25.7 м <sup>2</sup>
Площадь кухни	24 м <sup>2</sup>
Этаж	25
Наличие балкона/лоджии	нет
Высота потолков	2.87 м
Тип санузла	3
Этажность	26