



Продажа

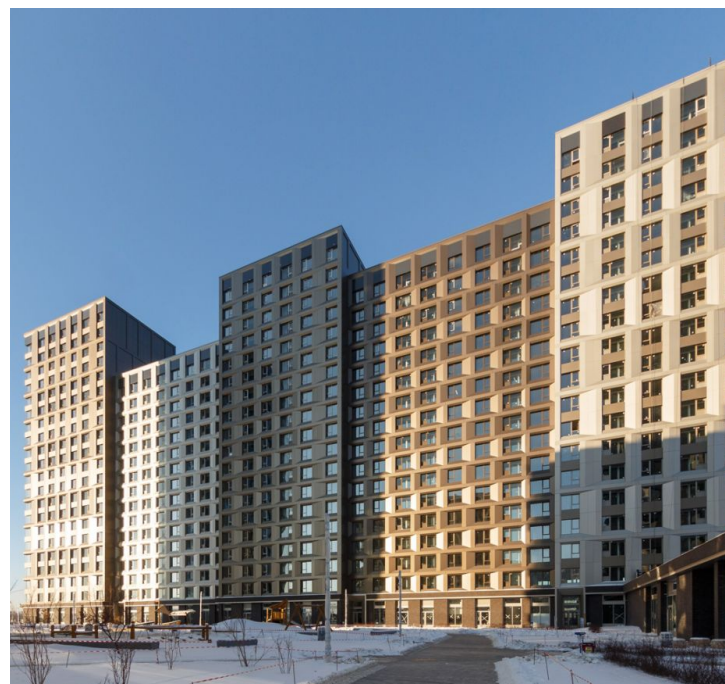
Продажа ALIA

Москва, Покровское-Стрешнево

ул Лётная,

- 🚇 Тушинская
- 🚇 Спартак

🏠 **₽ 18 956 585**

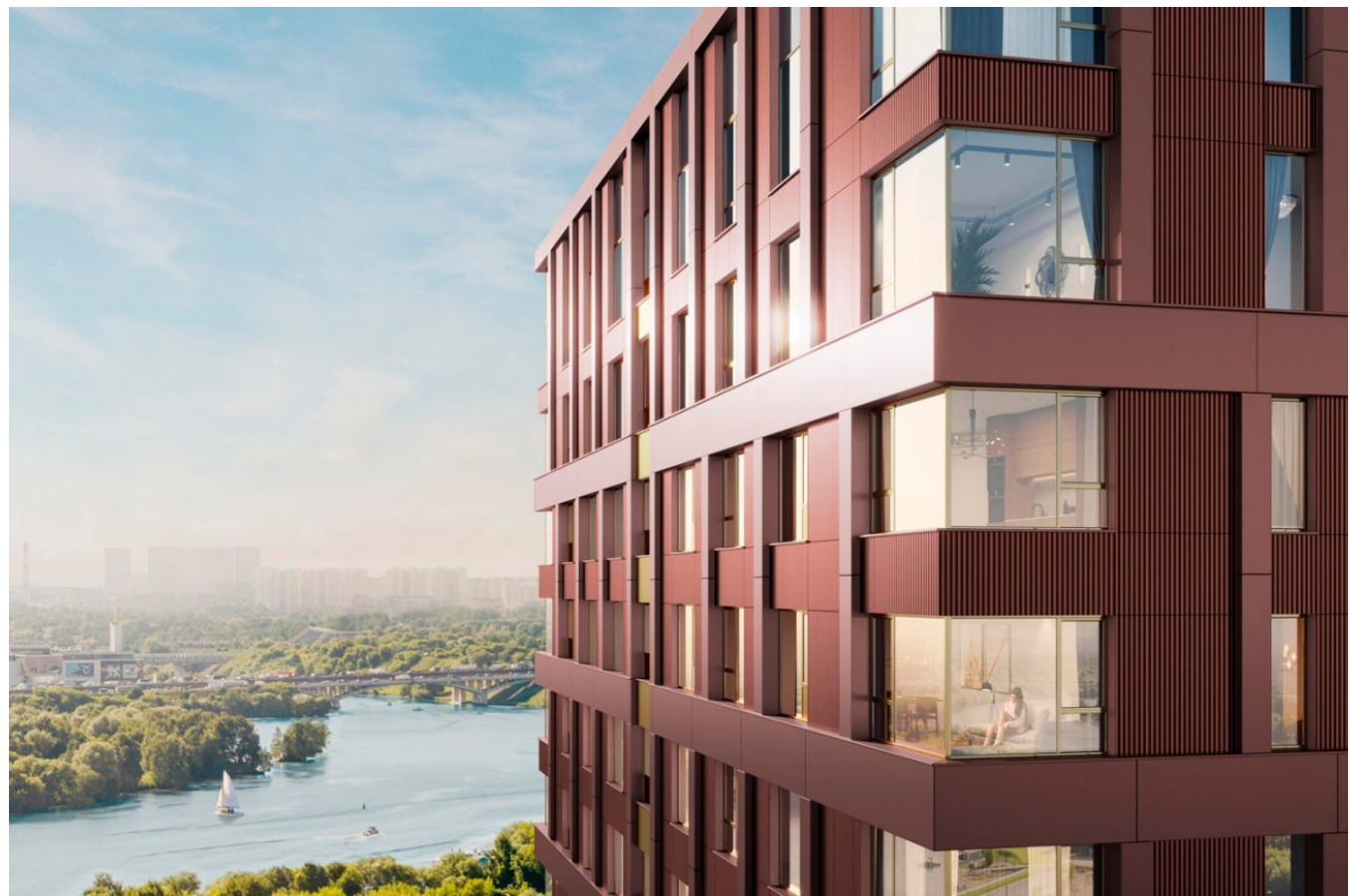


Проект «ALIA» разработан архитектурным бюро Skidmore и Owings & Merrill, которое является создателем небоскреба Burj Khalifa. Он включает в себя несколько жилых кварталов, которые занимают 600 000 кв.м. Высота домов варьируется от 11 до 27 этажей. В каждом подъезде выполнена дизайнерская отделка.

Покупателям в ЖК «ALIA» предложено множество планировочных решений: в наличии квартиры как классического типа, так и европланировки. Квартиры передаются дольщикам без отделки и с подчистовой отделкой.

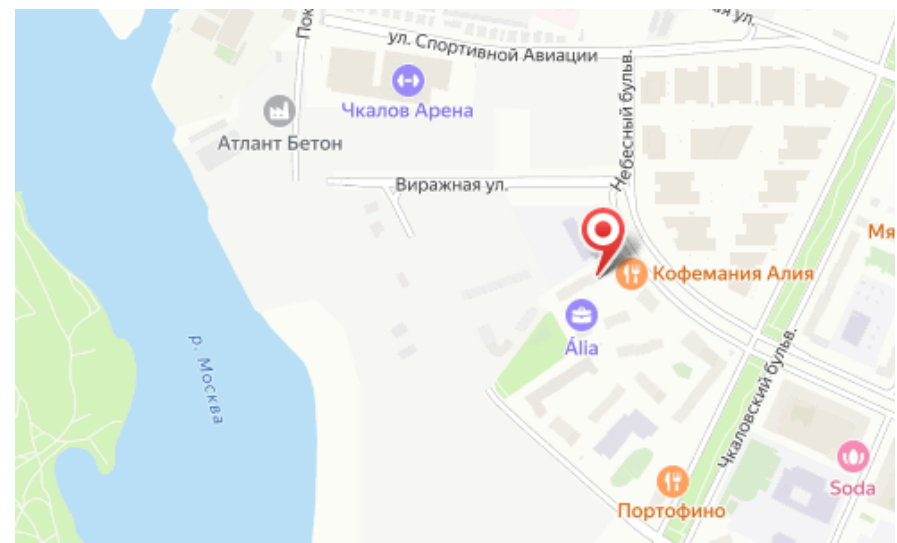
В состав комплекса входит два детских сада на 650 мест, две школы на 1925 мест, поликлиника и спортивный комплекс. Для автовладельцев предусмотрен подземный паркинг с станциями для зарядки электромобилей на 1286 мест. Территория комплекса закрыта от машин и случайных прохожих. Вход осуществляется по специальным картам. Проект ландшафтного дизайна разработан в компании Gillespies. В микрорайоне высадят центральный парк и благоустроят набережную Москвы-реки.

Жилой квартал расположен на берегу реки-Москвы напротив зеленой зоны — Большого Строгинского затона и Серебряного бора. Метро «Тушинская» и «Спартак» находятся в 15 минутах пешком.





Жилой комплекс: **ALIA**
Год постройки: **2022**
Тип дома: **Монолитный**



Корпус ЖК: **Корпус 1.1**
Квартал сдачи: **1**