




Продажа

Продажа Кварталы 21/19

Москва, Рязанский

проезд Грайвороновский 2-й,

 Стахановская

 **₽ 11 875 153**

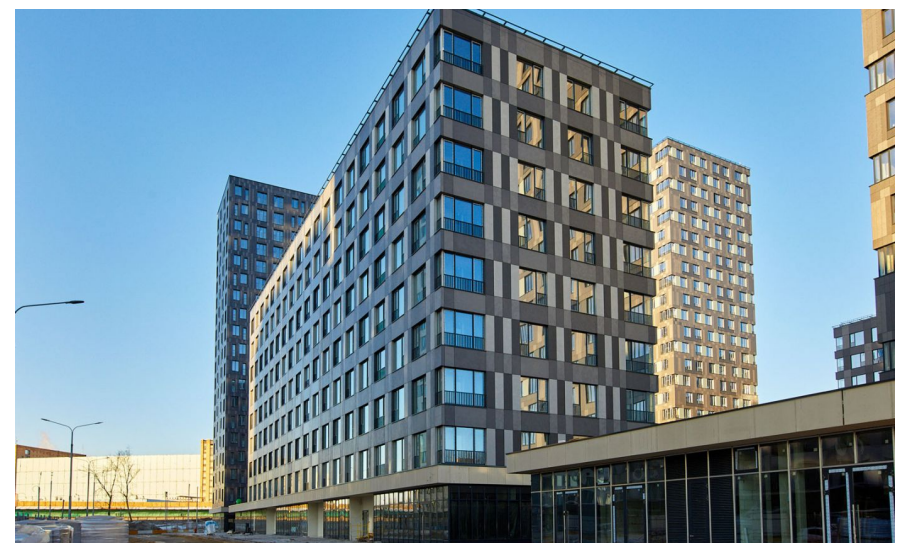


Жилой комплекс «Кварталы 21/19» включает в себя 21 дом переменной этажности. Проект разработало архитектурное бюро «Цимайло, Ляшенко и партнеры». Фасады облицованы кирпичом белых и оранжевых оттенков, благодаря чему стены украшены ярким шахматным рисунком из четырех цветов кирпичной гаммы. Большое внимание уделено обустройству просторных входных групп. Дома низкой этажности ориентированы на виды двора и внутренние пространства, более высокие корпуса — на перспективу бульвара и виды города. Покупателям представлены квартиры от однокомнатных до трехкомнатных площадью от 30 до 90,4 кв.м. Квартиры сдаются как без отделки, так и с отделкой формата white box, и с полной отделкой бизнес-класса, со встроенной бытовой техникой фирмы Electrolux и кухнями марки «Мария». В квартирах предусмотрены высокие потолки и увеличенная площадь остекления. В состав объекта входят школа на 825 мест, 3 детских сада на 415 мест, подземные и 2 наземных паркинга, многофункциональный комплекс с магазинами, офисами и фитнес-центром. На первых этажах домов находятся коммерческие помещения. Дворы свободны от автомобилей. На придомовой территории установлены детские и спортивные площадки для разных возрастов, предусмотрены зеленые зоны, а также места для прогулок и отдыха. Жилой квартал находится в Рязанском районе. В пешей доступности расположены торговые центры, гипермаркет «Ашан» и теннисный парк. В 5 минутах транспортом находится Кусковский лесопарк с архитектурно-художественным ансамблем усадьбы Кусково. Метро «Стахановская» находится в 5 минутах пешком.





Жилой комплекс: **Кварталы 21/19**
Год постройки: **2023**



Корпус ЖК: **Корпус 20**
Квартал сдачи: **2**

