



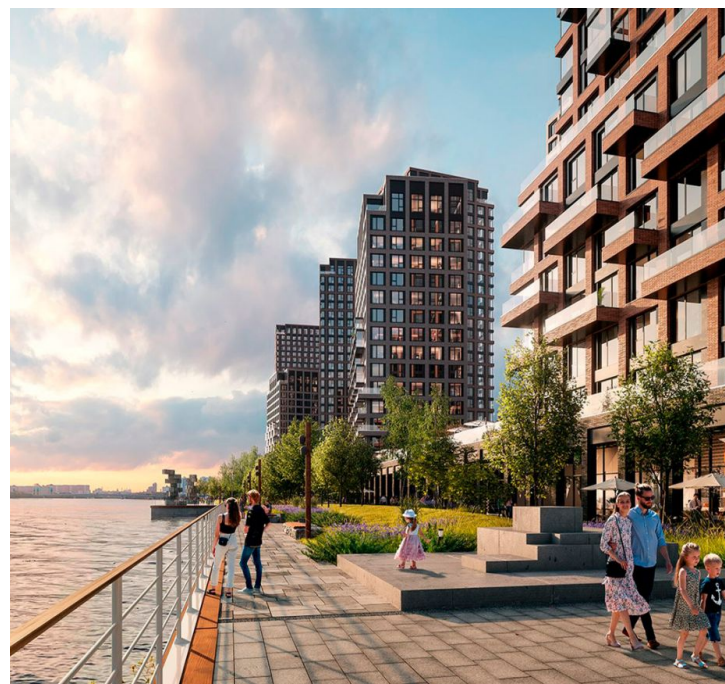
**Продажа**

## **PORTLAND Корпус 1**

Москва, Печатники

ул Южнопортовая,

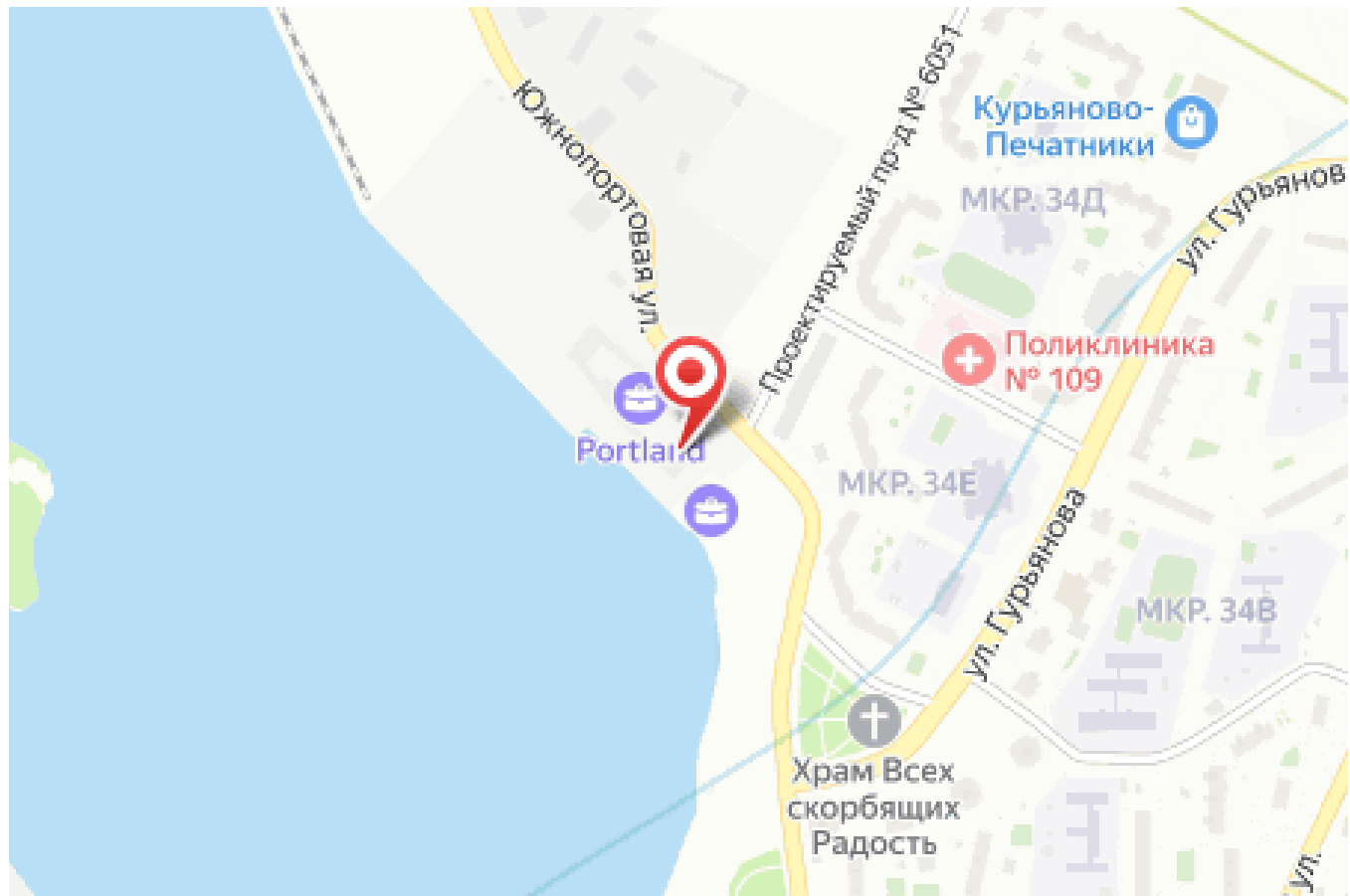
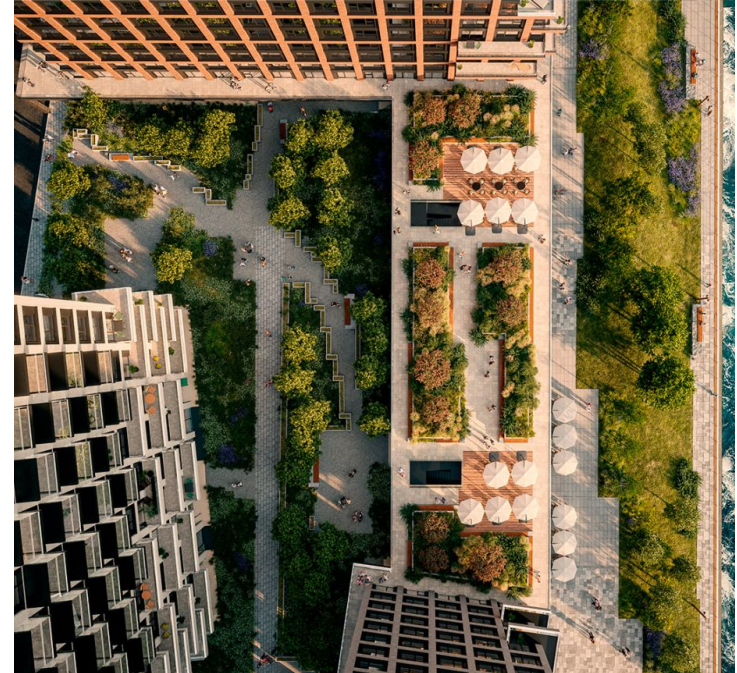
**♦ ₹ 51 814 300**



Архитектурный проект «PORTLAND» разработало бюро De Architekten Cie. Комплекс состоит из 2 очередей. В каждой по 4 башни, объединенных между собой торговыми галереями, образующими тихие дворы. Ступенчатые фасады облицованы бетонной плиткой, клинкерным кирпичом. В дизайнерском лобби круглосуточно работает консьерж служба. В жилом комплексе «PORTLAND» предложено множество планировочных решений европейского формата, на последних этажах расположены пентхаусы. Часть квартир сдается без стен, а часть с подчистовой отделкой. Высота потолков от 3,1 до 4 метров. Есть возможность объединения квартир. В проекте главным украшением квартиры стали живописные виды на Москву-реку.

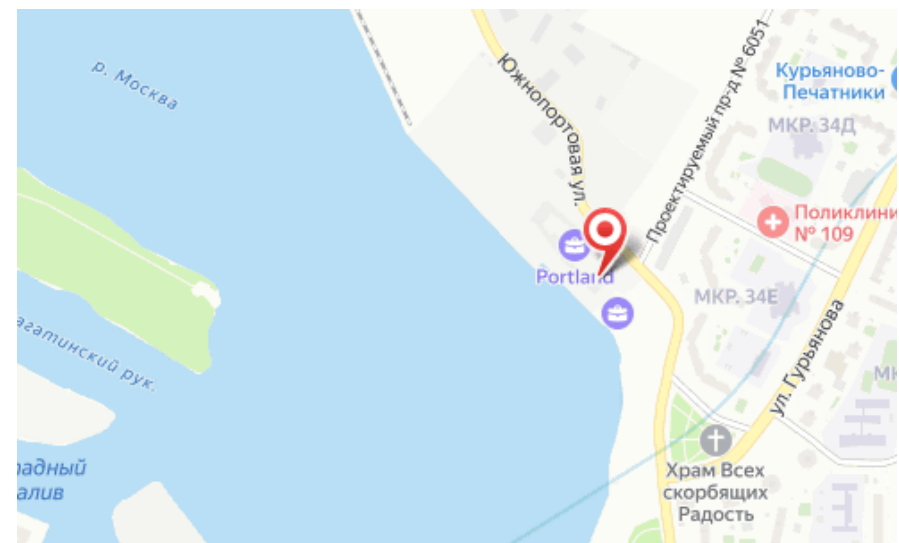
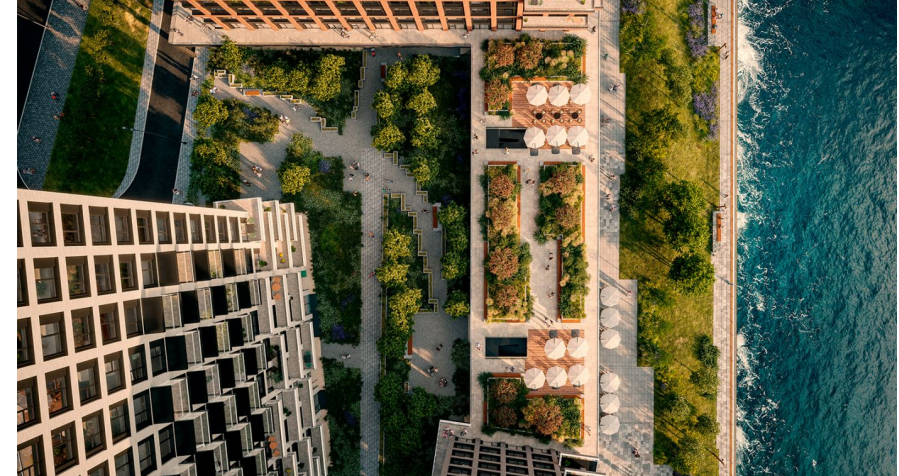
Жилой комплекс «PORTLAND» имеет развитую инфраструктуру. Проект благоустройства внутреннего двора и набережной разработали специалисты бюро West 8. На закрытой территории обустроены детские площадки для разных возрастов, 3 воркаут-зоны, площадка для игры в баскетбол и площадка для выгула собак. В проекте предусмотрен сад на крыше стилобатной части, с которого можно спуститься прямо во двор. Вдоль воды обустроены променады для спокойных прогулок. На всей территории комплекса установлены современные системы безопасности, подключены домофоны, ведется круглосуточное видеонаблюдение. Для владельцев автомобилей оборудован охраняемый подземный паркинг. Есть кладовые для хранения сезонных вещей.

Жилой комплекс «PORTLAND» расположен в северной части района Печатники на берегу Москвы-реки в акватории Южного речного порта. Здесь находится самая протяженная береговая линия реки в городе — 13 километров. Вокруг территории Южного порта находится более десятка торговых центров и супермаркетов. В пешей доступности есть все для комфортной жизни: фитнес-клубы, рестораны, кафе, бьюти-салоны, компании сферы услуг и многое другое. В ближайшем окружении находятся разнообразные парки.



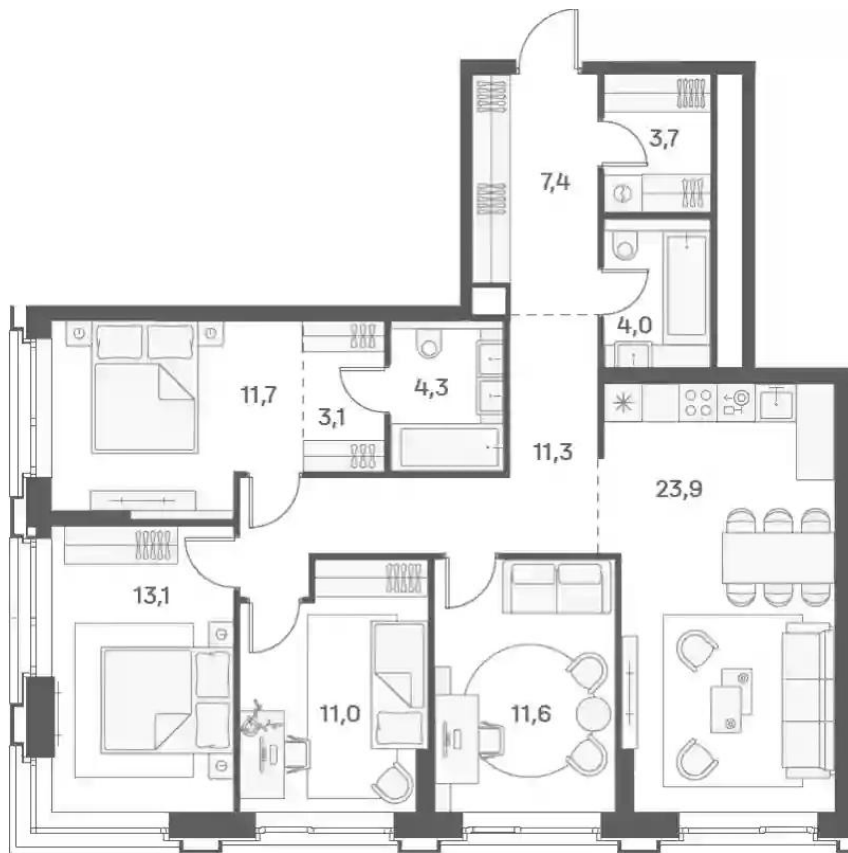


Жилой комплекс: **PORTLAND**  
Год постройки: **2025**  
Тип дома: **Монолитный**



Корпус ЖК: **Корпус 1**  
Квартал сдачи: **4**

## Планировки



**4-к.квартира 105.1 м<sup>2</sup>, 22/29 эт.**

**от  $\text{₽ } 51\,814\,300$**

Количество комнат	4
Общая площадь	105.1 м <sup>2</sup>
Стоимость за м <sup>2</sup>	$\text{₽ } 493\,000$
Жилая площадь	47.4 м <sup>2</sup>
Площадь кухни	23.9 м <sup>2</sup>
Этаж	22
Наличие балкона/лоджии	нет
Высота потолков	2.85 м
Тип санузла	3
Этажность	29