



Продажа

Апарт-комплекс Королева 13 Корпус 1

Москва, Северный

ул Академика Королева,

🚇 ВДНХ

🚇 Останкино

🏠 **₽ 19 606 557**

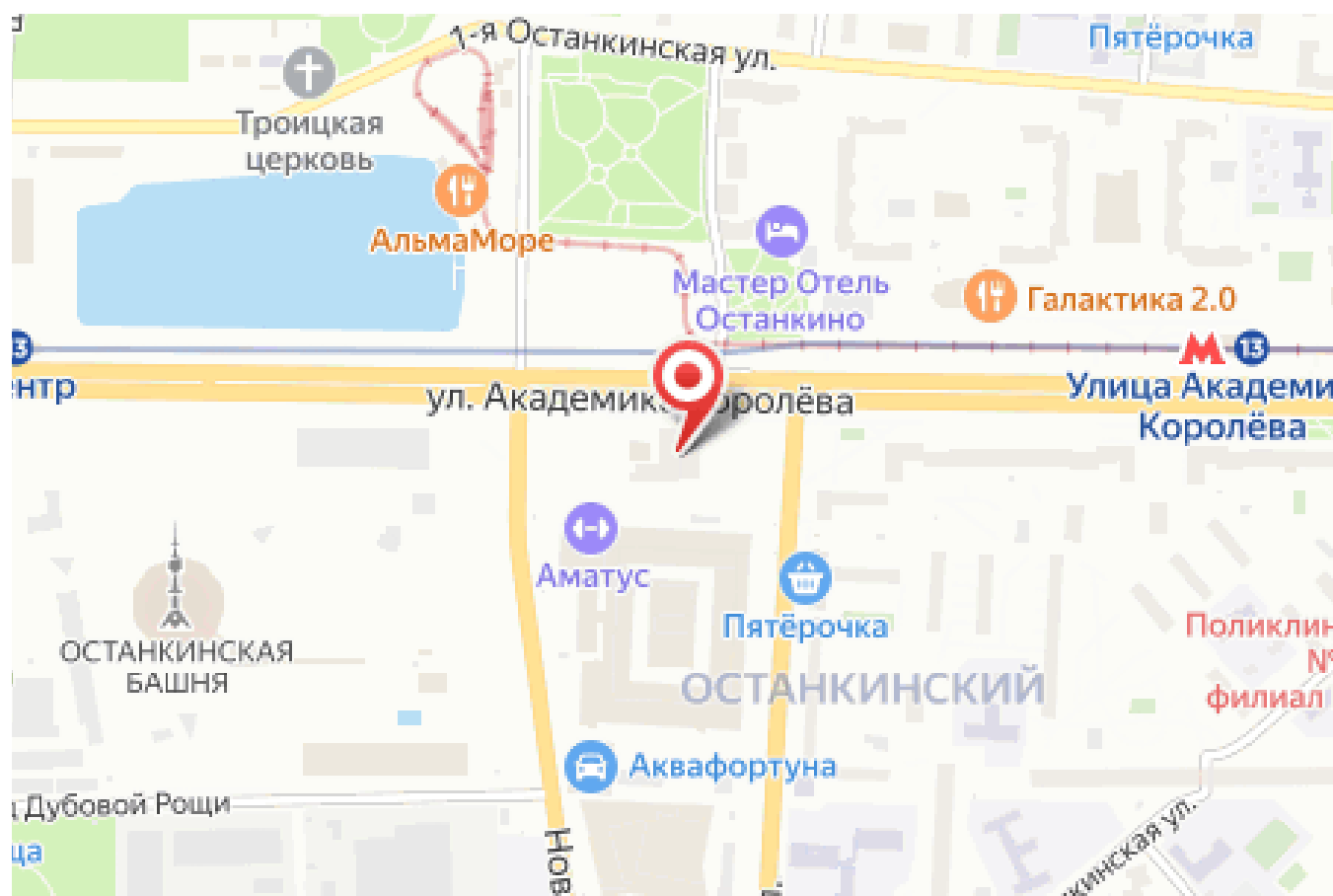


Апарт-комплекс «Королева, 13» включает в себя 1 корпус высотой в 10 этажей. Здание возведено по долговечной кирпично-монолитной технологии. Стены облицованы современным навесным вентилируемым фасадом.

В проекте «Королева, 13» предложено множество планировочных решений: в наличии апартаменты европейского формата и пентхаусы с террасами, часть из которых двухуровневые. Сдаются они без отделки или с подчистовой отделкой, высота потолков варьируется от 3,3 до 3,45 метров.

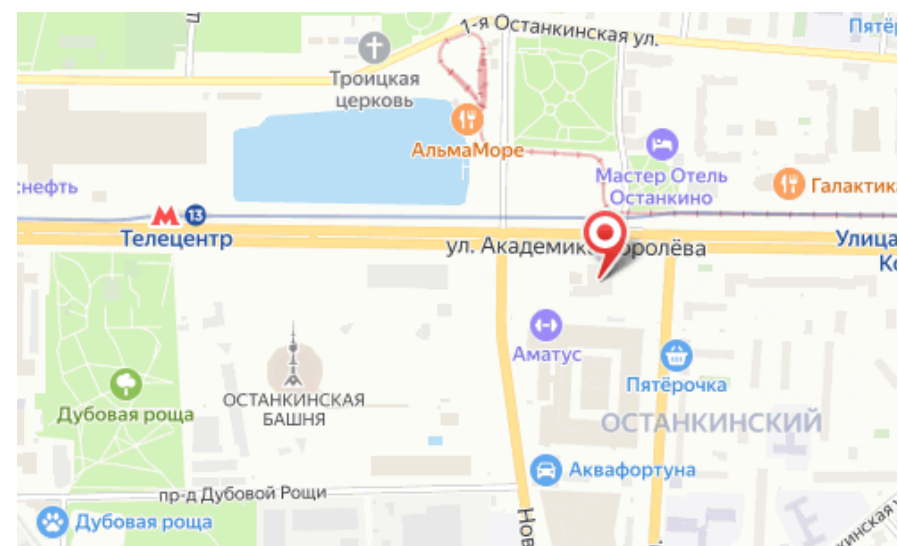
На территории комплекса «Королева, 13» имеются собственные фитнес центр с бассейном и кинотеатр, построена общественная терраса с зонами для отдыха и работы. На втором этаже расположен клуб-хаус с детской комнатой, а на улице установлена детская площадка. Для владельцев автомобилей предусмотрен многоэтажный механизированный паркинг.

Апарт-комплекс «Королева, 13» расположен в Останкинском районе. Рядом с домом имеется множество достопримечательностей: парковая зона ВДНХ, музей-усадьба Останкино и Останкинский дворец. В шаговой доступности расположилась все необходимая инфраструктура: магазины, медицинские учреждения, школы, детские сады, фитнес клубы и кафе. Метро «Улица Академика Королева» расположено всего в 5 минутах пешком.





Жилой комплекс: **Апарт-комплекс Королева 13**
Год постройки: **2024**



Корпус ЖК: **Корпус 1**
Квартал сдачи: **2**

Планировки

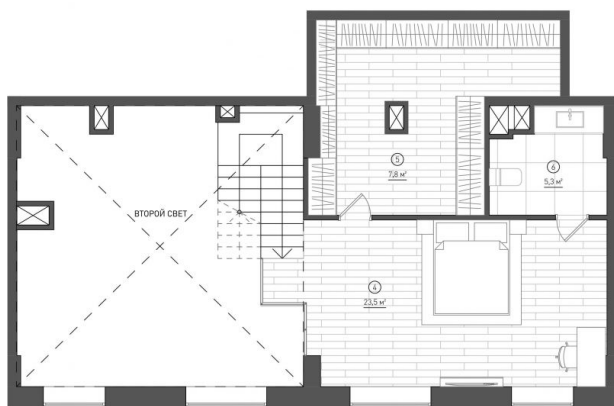
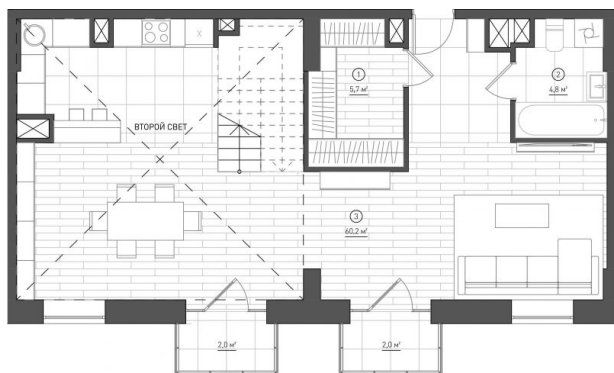


77.8 м², 7/10 эт.

от ₹ 25 674 000

Общая площадь	77.8 м ²
Стоимость за м ²	₹ 330 000
Жилая площадь	77.8 м ²
Этаж	7
Высота потолков	3.45 м
Этажность	10

Планировки



1-к.квартира

от **₽ 34 808 640**

Количество комнат	1
Общая площадь	107.7 м ²
Стоимость за м ²	₽ 323 200
Жилая площадь	23.5 м ²
Площадь кухни	60.2 м ²
Этаж	7
Высота потолков	3.45 м
Тип санузла	3
Этажность	10

Планировки



2-к.квартира

от **₽ 19 606 557**

Количество комнат	2
Общая площадь	56.4 м ²
Стоимость за м ²	₽ 347 634
Жилая площадь	20.1 м ²
Площадь кухни	22.1 м ²
Этаж	5
Высота потолков	3.3 м
Тип санузла	3
Этажность	10