



Продажа

Михалковский Корпус 3

Москва, Северный

ул Михалковская,

 Коптево

 **₽ 12 762 532**



Жилой комплекс «Михалковский» представляет собой 8 разновысотных домов, построенных по кирпично-монолитной технологии. Архитектурная концепция разработана голландским бюро MLA+ и российской компанией Genpro. Фасады корпусов выполнены с глубокой проработкой деталей и контрастными белыми декоративными элементами. В лобби домов сделана дизайнерская отделка, предусмотрены зоны для отдыха и встречи гостей. В ЖК «Михалковский» предложено множество планировочных решений: в наличии квартиры, как классического типа, так и европланировки. Сдаются они без отделки и высотой потолков 2,8 метра.

На первых этажах домов комплекса «Михалковский» расположены коммерческие помещения. Дворовая территория жилого комплекса благоустроена и свободна от автомобильного движения, на ней размещены детские и многофункциональные спортивные площадки, а также места для отдыха. На территории комплекса спроектирован собственный детский сад. Для владельцев автомобилей предусмотрен охраняемый подземный паркинг с системой видеонаблюдения. ЖК «Михалковский» находится в Головинском районе рядом с исторической усадьбой «Михалково». В пешей доступности Головинские пруды, Химкинское водохранилище, Тимирязевский парк с Петровско-Разумовской усадьбой и парк Покровское-Стрешнево. Инфраструктура района включает в себя Коптевский рынок, детскую поликлинику, детские сады и школы. В 10 минутах транспортом расположены торговые центры «Метрополис», «Водный» и «Крона». До метро «Коптево» 10 минут пешком.

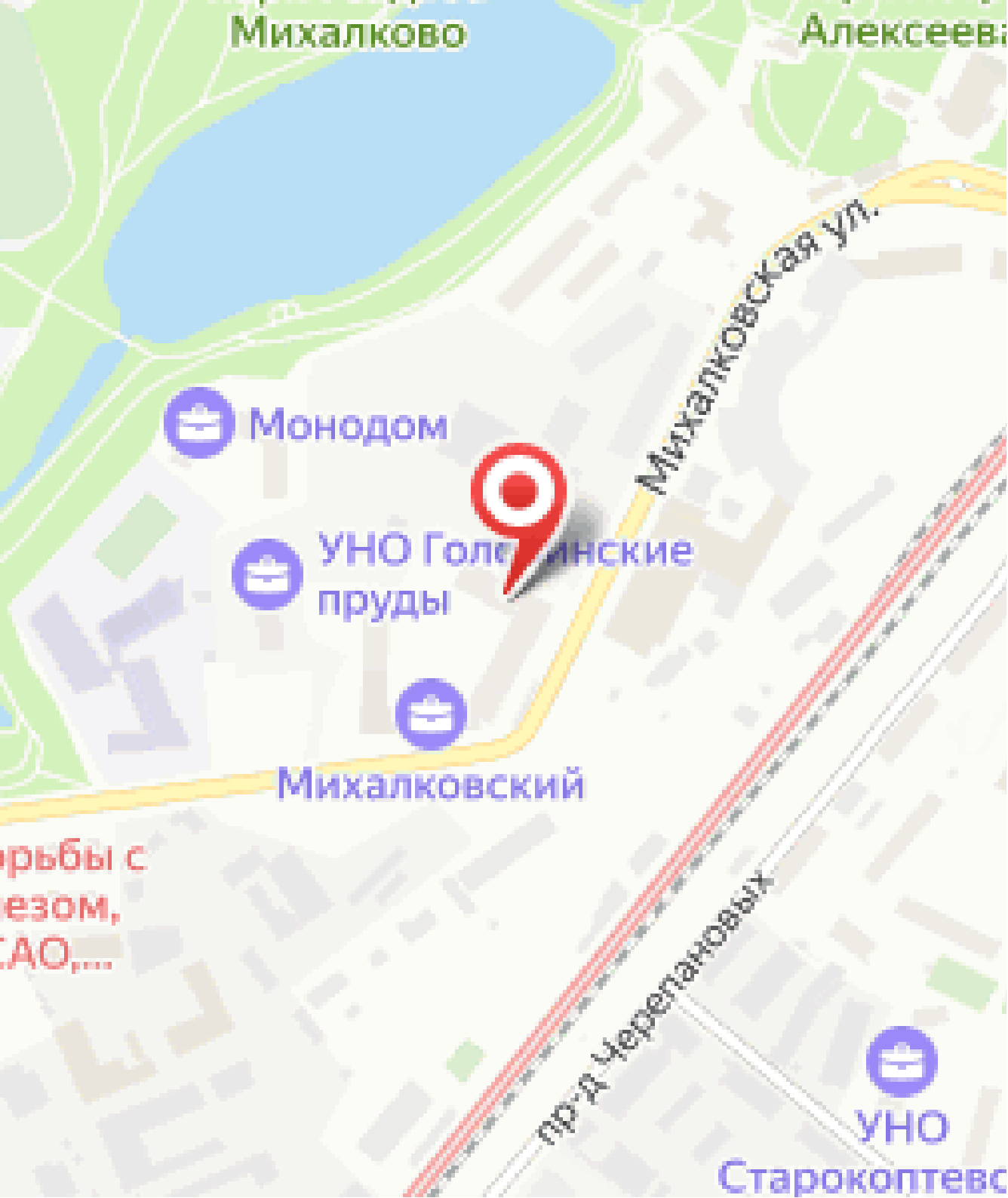




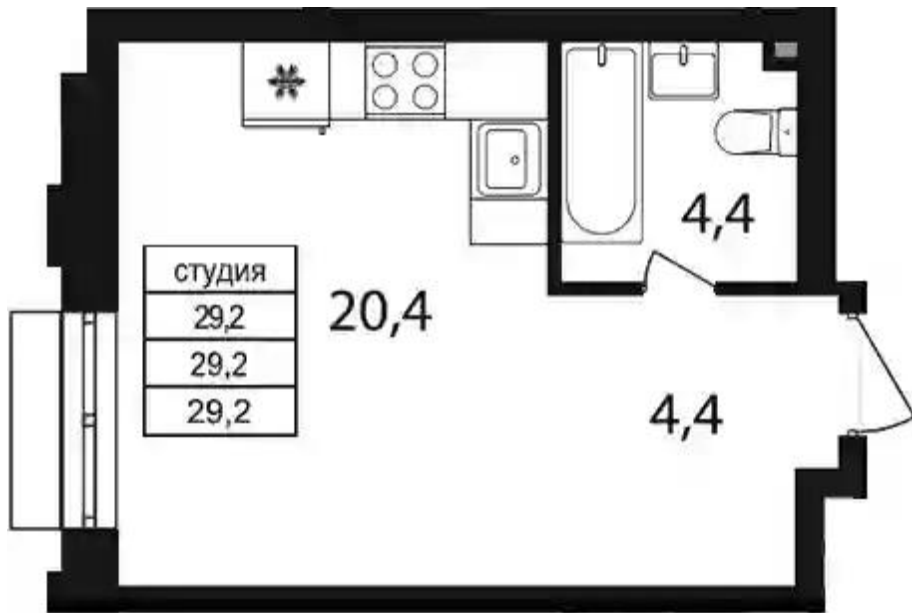
Жилой комплекс: **Михалковский**
Год постройки: **2024**



Корпус ЖК: **Корпус 3**
Квартал сдачи: **3**



Планировки

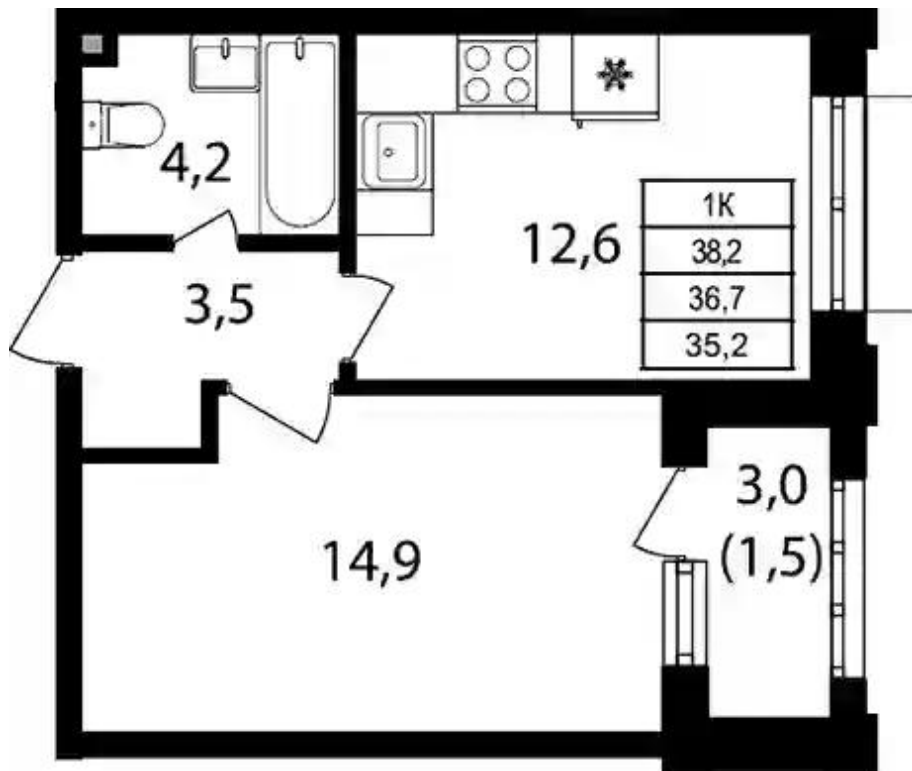


Студия

от **₽ 12 762 532**

Количество комнат	Студия
Общая площадь	29.2 м ²
Стоимость за м ²	₽ 437 073
Жилая площадь	20.4 м ²
Этаж	4
Наличие балкона/лоджии	нет
Высота потолков	2.8 м
Тип санузла	Совмещенный
Этажность	20

Планировки

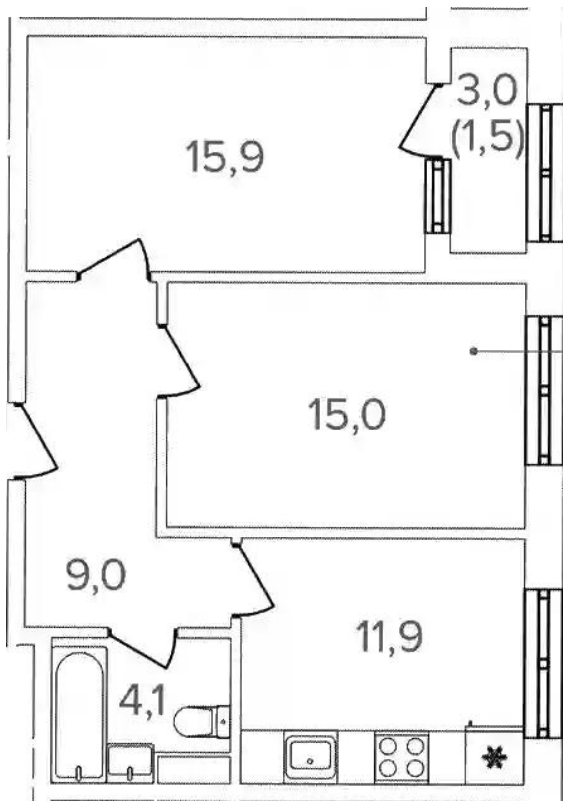


1-к.квартира

от **₽ 16 569 862**

Количество комнат	1
Общая площадь	35,2 м ²
Стоимость за м ²	₽ 470 735
Жилая площадь	14,9 м ²
Площадь кухни	12,6 м ²
Этаж	12
Высота потолков	2,8 м
Тип санузла	Совмещенный
Этажность	20

Планировки

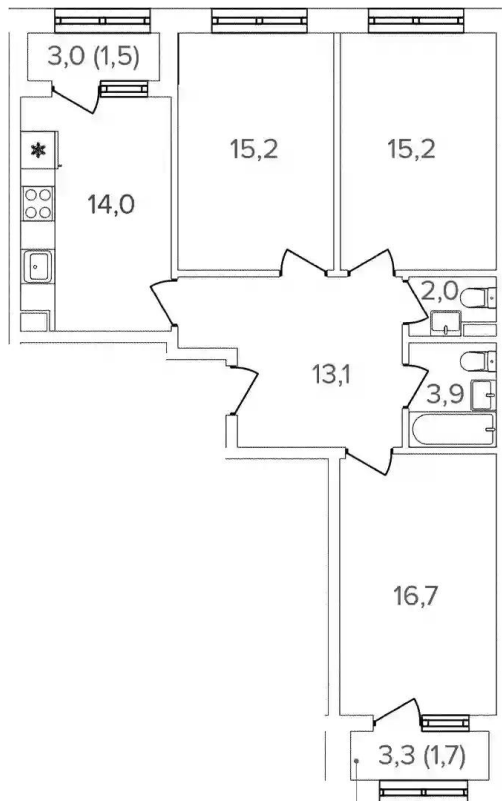


2-к.квартира

от **₽ 21 368 929**

Количество комнат	2
Общая площадь	55.9 м ²
Стоимость за м ²	₽ 382 271
Жилая площадь	30.9 м ²
Площадь кухни	11.9 м ²
Этаж	2
Высота потолков	2.8 м
Тип санузла	Совмещенный
Этажность	20

Планировки

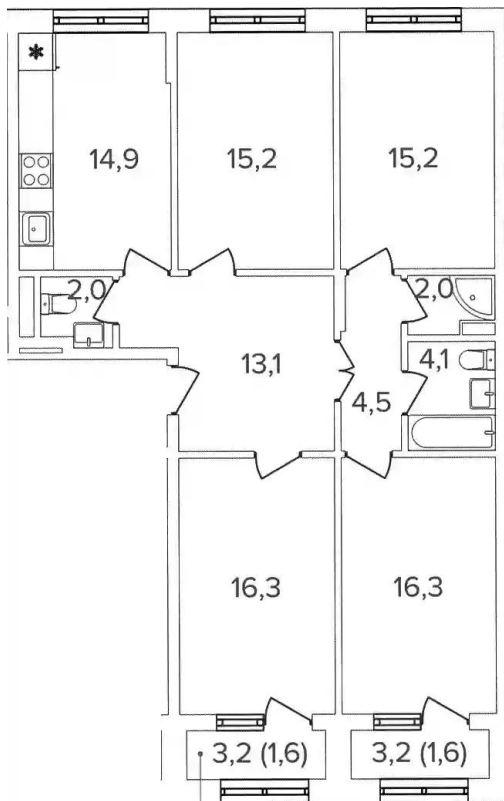


3-к.квартира

от **₽ 29 847 090**

Количество комнат	3
Общая площадь	80.1 м ²
Стоимость за м ²	₽ 372 623
Жилая площадь	47.1 м ²
Площадь кухни	14 м ²
Этаж	2
Высота потолков	2.8 м
Тип санузла	3
Этажность	20

Планировки



4-к.квартира

от **₽ 39 619 125**

Количество комнат	4
Общая площадь	103.6 м ²
Стоимость за м ²	₽ 382 424
Жилая площадь	63 м ²
Площадь кухни	14.9 м ²
Этаж	10
Высота потолков	2.8 м
Тип санузла	3
Этажность	18