






**Продажа**

## **ILOVE Корпус 4.1**

Москва, Останкинский

ул Годовикова,



-  Алексеевская
-  ВДНХ
-  Бутырская

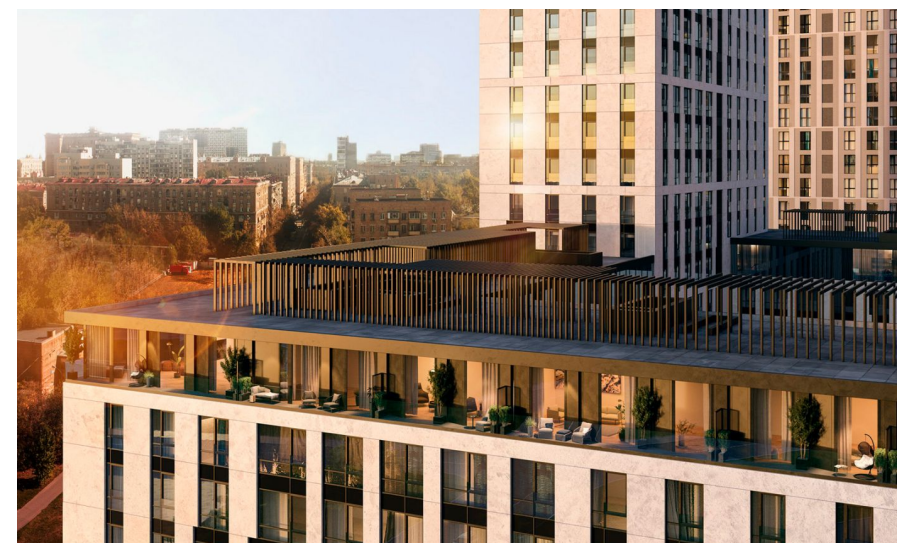
 **₽ 20 059 680**

Проект «I LOVE» включает в себя 5 жилых корпусов высотой от 11 до 35 этажей. Концепция комплекса разработана в международной компании «AECOM». В ЖК «I LOVE» предложено множество планировочных решений: в наличии квартиры, как классического типа, так и европланировки. В них предусмотрено панорамное остекление, высота потолков— 3,1 метра и виды на Останкинскую башню и ВДНХ. Квартиры оснащены системой «Умный дом». Она позволяет дистанционно регулировать освещение, климат, контролировать работу бытовой техники, инженерных сетей и оплачивать коммунальные услуги. В состав внутренней инфраструктуры комплекса «I LOVE» входит детский сад на 250 мест и школа на 560 мест. Территория комплекса закрыта от машин и случайных прохожих. Дворы благоустроены игровыми и спортивными площадками, клумбами, газонами и прогулочными дорожками. Для владельцев автомобилей предусмотрен паркинг с лифтом. ЖК «I LOVE» расположен на улице Бочкова в СВАО Москвы. В шаговой доступности от комплекса находится Звездный бульвар, знаменитая усадьба «Останкино», магазины, кафе, рынок фермерских продуктов, оборудованные места для пикника. Метро «Алексеевская» находится в 10 минутах пешком.

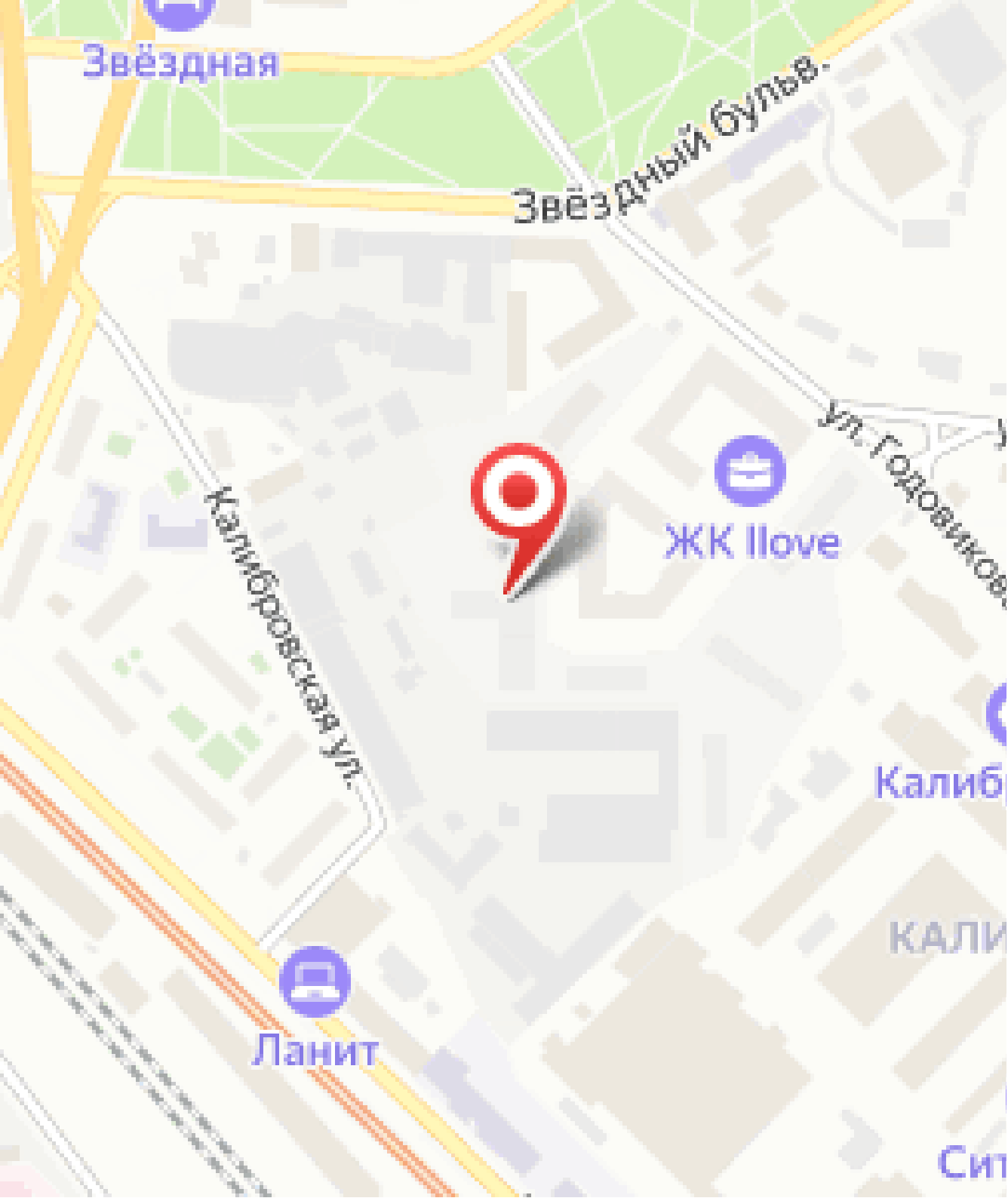




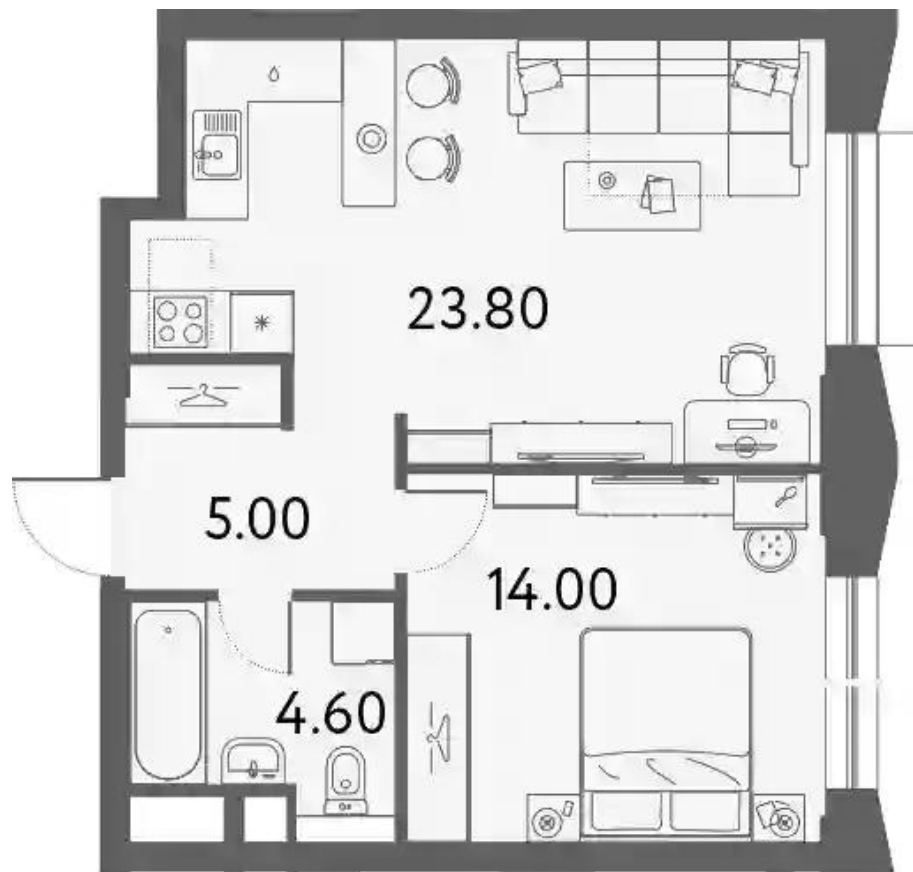
Жилой комплекс: **I LOVE**  
Год постройки: **2024**



Корпус ЖК: **Корпус 4.1**  
Квартал сдачи: **4**



## Планировки

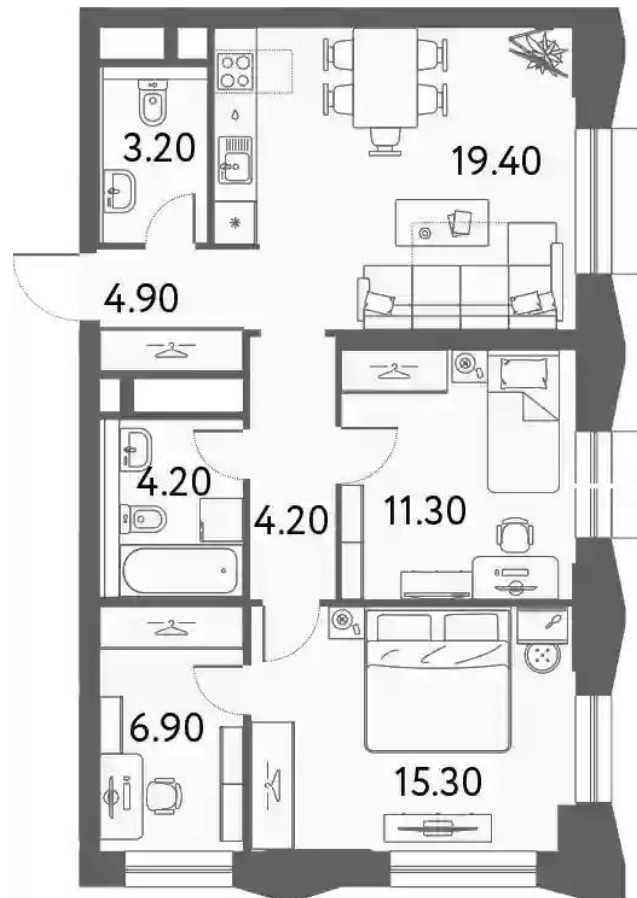


### 1-к.квартира

от **₽ 20 059 680**

Количество комнат	1
Общая площадь	47.4 м <sup>2</sup>
Стоимость за м <sup>2</sup>	₽ 423 200
Жилая площадь	14 м <sup>2</sup>
Площадь кухни	23.8 м <sup>2</sup>
Этаж	13
Наличие балкона/лоджии	нет
Высота потолков	3 м
Тип санузла	Совмещенный
Этажность	26
Отделка	Без отделки

## Планировки



### 3-к.квартира

от **₽ 32 754 024**

Количество комнат	3
Общая площадь	69.4 м <sup>2</sup>
Стоимость за м <sup>2</sup>	₽ 471 960
Жилая площадь	33.5 м <sup>2</sup>
Площадь кухни	19.4 м <sup>2</sup>
Этаж	24
Наличие балкона/лоджии	нет
Высота потолков	3 м
Тип санузла	3
Этажность	26
Отделка	Без отделки