



Продажа

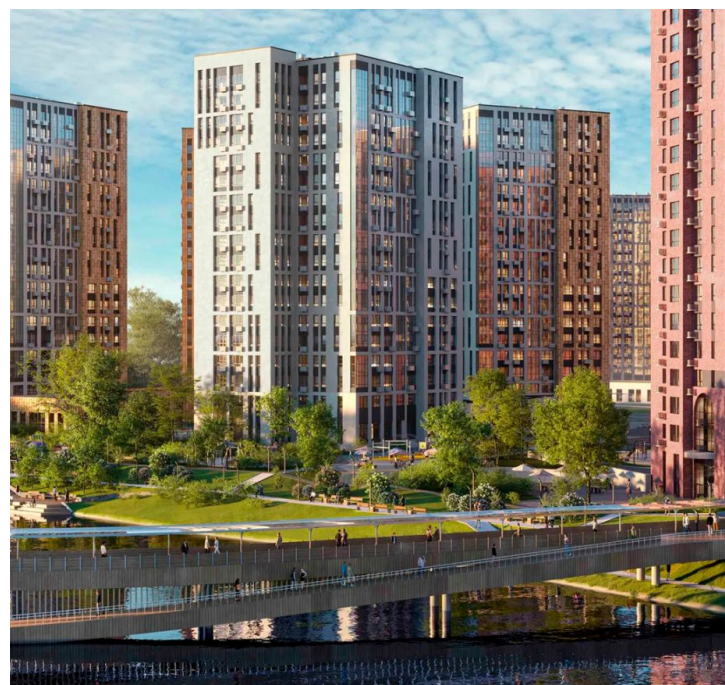
Прокшино Корпус 5.1.4

Москва, Сосенское

кв-л 26,

📍 Прокшино
📍 Филатов луг

💎 **₽ 12 819 460**



Жилой комплекс «Прокшино» состоит из 10 домов высотой от 16 до 18 этажей, построены по кирпично-монолитной технологии. Навесные вентилируемые фасады выполнены из керамогранита. Для каждой группы домов предусмотрен свой дизайн и оформление входных групп.

В ЖК представлен широкий выбор планировочных решений – от студий до четырехкомнатных. Покупателям предлагаются квартиры без отделки, с подчистовой отделкой, а также два варианта чистовой отделки – в теплых и холодных тонах.

Для автовладельцев в ЖК «Прокшино» предусмотрен подземный паркинг на 523 машиноместа и наземные гостевые автостоянки. Каждый корпус оборудован бесшумными скоростными лифтами, спускающимися до паркинга. Жильцам также доступны кладовые помещения на уровне подземного и цокольного этажей.

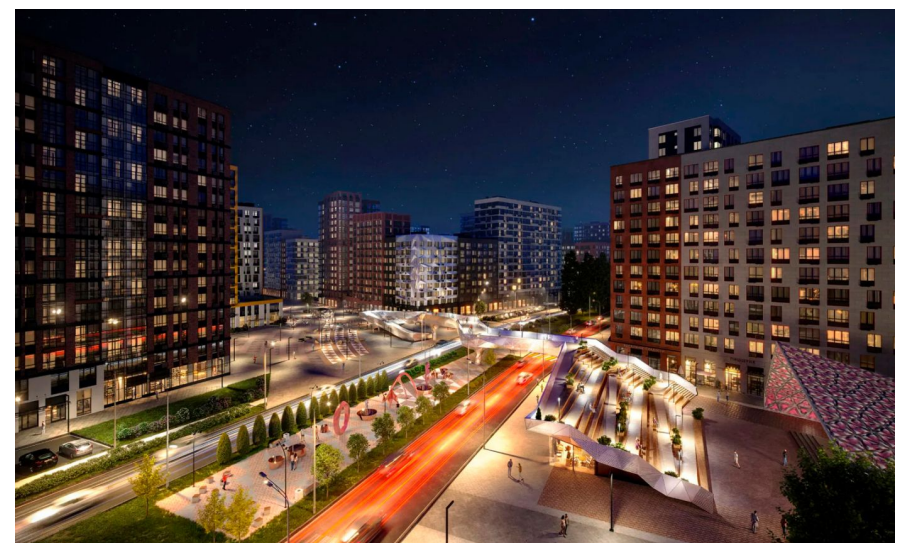
На территории комплекса произведено озеленение, оборудованы детские и спортивные площадки, прогулочные зоны и зоны отдыха. На первых этажах отведено место под коммерческие помещения, где расположены детские развивающие центры, творческие и спортивные студии, фитнес-центры, медицинские центры, кафе, рестораны, пекарни и продовольственные магазины. В проект ЖК «Прокшино» входят две школы, рассчитанных на 3000 мест и несколько детских садов на 1040 мест.

ЖК находится на берегу Хованского пруда и реки Сосенки. В 200 метрах от комплекса находится лесопарк Хованская дубрава. В пешей доступности спроектированы бизнес-квартал «Прокшино» и спортивный комплекс «Прокшино ADRENALINE». Станция метро «Прокшино» в 10 минутах пешком.

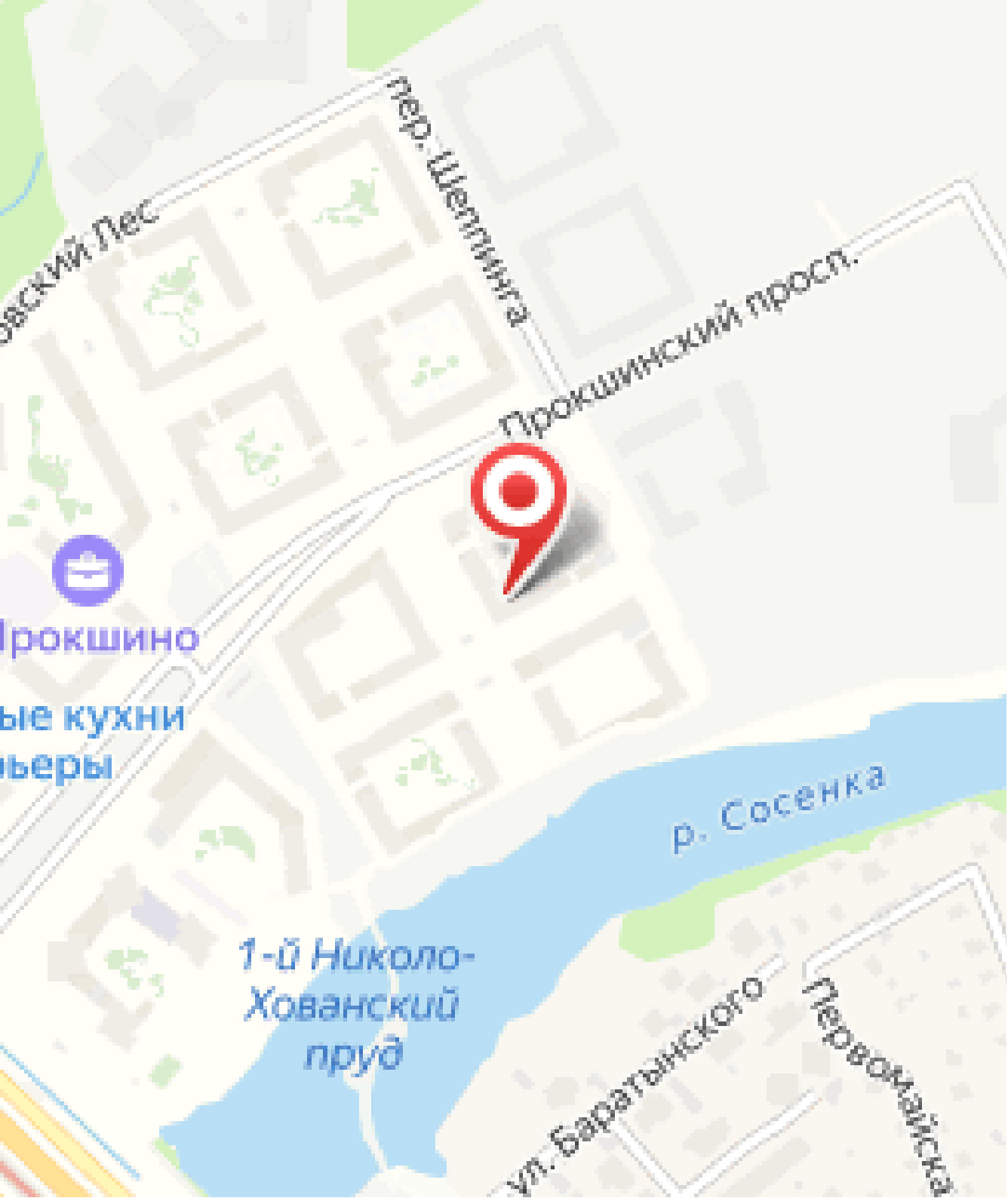




Жилой комплекс: **Прокшино**
Год постройки: **2024**



Корпус ЖК: **Корпус 5.1.4**
Квартал сдачи: **4**



Сосенский Лес

пер. Шеллинг

Прокшинский просп.



Прокшино
ые кухни
ьеры

р. Сосенка

1-й Николо-Хованский пруд

ул. Баратынского

ул. Первомайская