



Продажа

LIFE TIME Корпус E

Москва, Пресненский

ул Сергея Макеева,

 Улица 1905 года

 Краснопресненская

 **₽ 59 040 000**



Жилой комплекс «LIFE TIME» — это 4 ультратонкие башни высотой в 23 этажа, 2 корпуса с фасадами из металлических блоков высотой от 9 до 23 этажей и 10 частных урбан-вилл высотой в 2 этажа. Проект реализован архитектурным бюро «Цимайло Ляшенко и Партнеры». Отличительной особенностью ЖК стали открытые высотные лобби — SKY HALLS, которые представляют собой строгий геометрический объем, высеченный в верхней половине фасада каждой из башен. Они предназначены для размещения общественных функций и делятся на две части. Первая часть — это внутреннее пространство с зоной для работы или отдыха, вторая — терраса с панорамным видом на Москву. В высотных лобби выделены lounge-зоны с view-point баром и кафе, террасы с прекрасными видами, пространства с капсульными местами, места для занятий йогой и тренировок со спортивным оборудованием, раздевалки и туалетные комнаты.

В ЖК «LIFE TIME» предложено множество планировочных решений европейского формата. Сдаются они без стен и высотой потолков от 3,18 до 6,81 метра. Из панорамных окон открывается прекрасный вид на Москву.

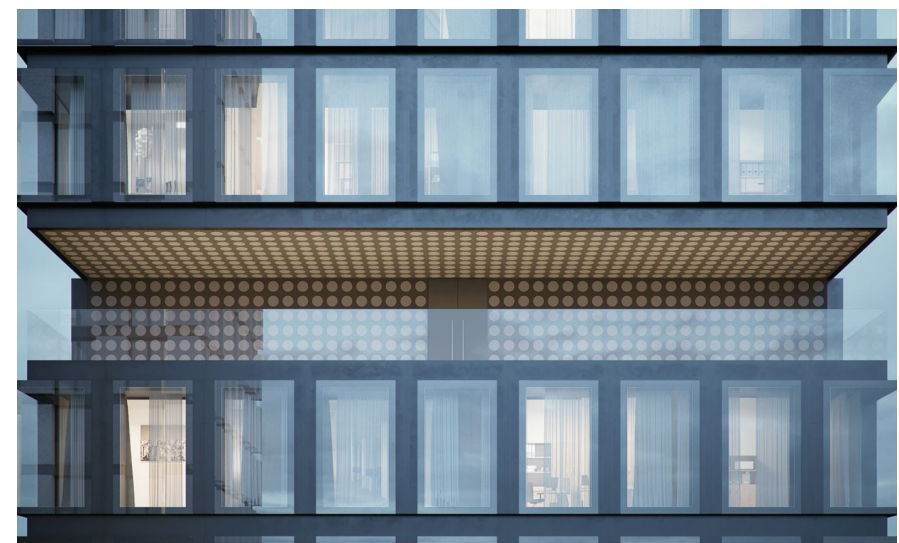
На территории проекта «LIFE TIME» предусмотрен внутренний парк с местами для отдыха. Важнейшей частью жилого комплекса стал учебный кластер международного уровня под управлением известного оператора Heritage International School. Корпус расположен внутри закрытого периметра квартала. Здание полностью защищено от несанкционированного проникновения благодаря современным системам безопасности и видеонаблюдения. Для владельцев автомобилей продуман подземный паркинг.

Жилой комплекс «LIFE TIME» расположен в районе, который называют «бронзовой милей» — в нескольких шагах от Краснопресненского парка и в пешей доступности от живописной набережной с видами на знаковые архитектурные объекты города. В непосредственной близости от комплекса: парк «Красногвардейские пруды» — 150 метров, парк «Красная Пресня» — 800 метров, парк «Декабрьского восстания» — 500 метров, Краснопресненская набережная — 1,4 км и набережная Москвы-реки — 1,2 км.





Жилой комплекс: **LIFE TIME**
Год постройки: **2026**
Тип дома: **Монолитный**



Корпус ЖК: **Корпус Е**
Квартал сдачи: **2**

ательская ал.

Есенинская ал.



Церко
Воскрес

игородское ш.

Звенигород



2-я Черногрязская ул.

ул. Сергея Макеева



Яндекс

ул. Кост

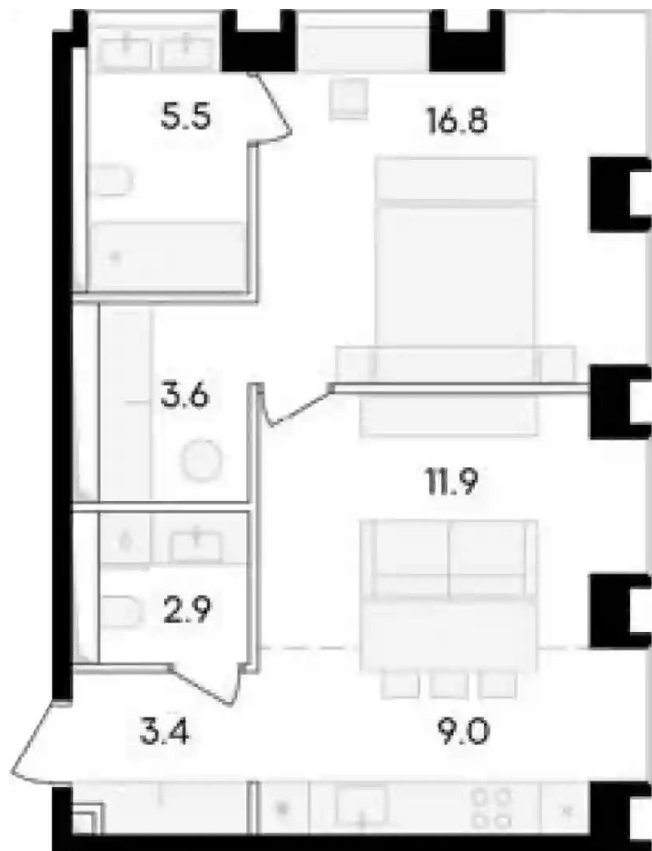


парк
огвардейские
пруды



Littles

Планировки

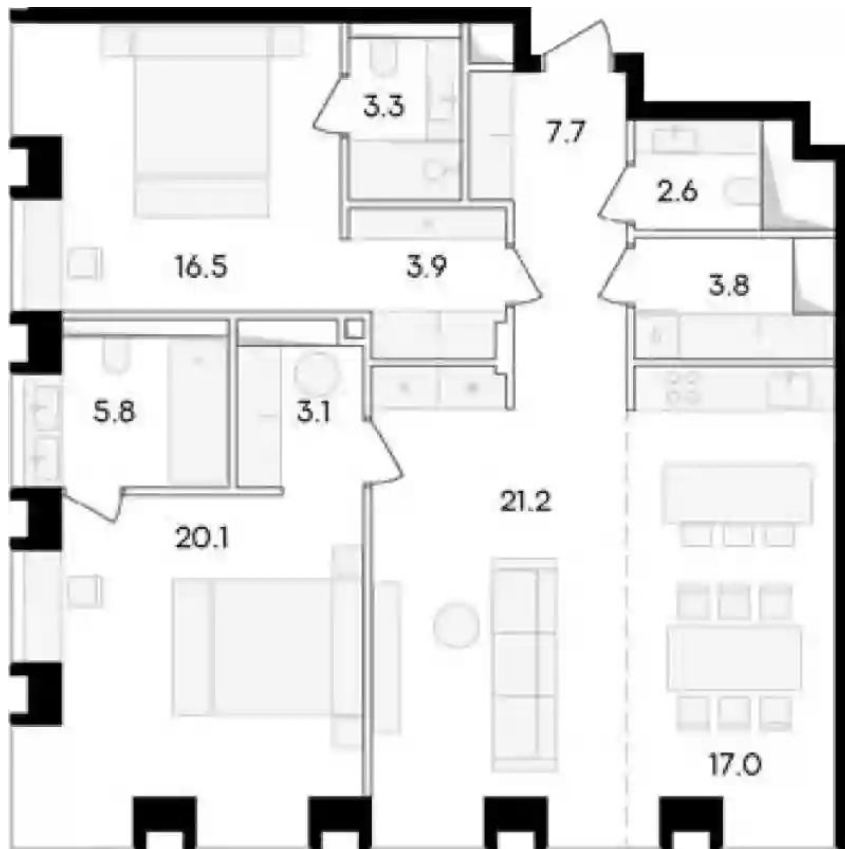


1-к.квартира

от **₽ 59 040 000**

Количество комнат	1
Общая площадь	53.1 м ²
Стоимость за м ²	₽ 1 111 864
Жилая площадь	16.8 м ²
Площадь кухни	20.9 м ²
Этаж	2
Наличие балкона/лоджии	нет
Высота потолков	3.18 м
Тип санузла	3
Этажность	23

Планировки



2-к.квартира

от **₽ 132 880 000**

Количество комнат	2
Общая площадь	104.9 м ²
Стоимость за м ²	₽ 1 266 730
Жилая площадь	36.6 м ²
Площадь кухни	38.2 м ²
Этаж	9
Наличие балкона/лоджии	нет
Высота потолков	3.18 м
Тип санузла	3
Этажность	23



3-к.квартира

от **₽ 142 670 000**

Количество комнат	3
Общая площадь	144.3 м ²
Стоимость за м ²	₽ 988 704
Жилая площадь	64.8 м ²
Площадь кухни	40.7 м ²
Этаж	8
Наличие балкона/лоджии	нет
Высота потолков	3.18 м
Тип санузла	3
Этажность	23

4-к.квартира

от **₽ 298 460 000**



Количество комнат	4
Общая площадь	180 м ²
Стоимость за м ²	₽ 1 658 111
Жилая площадь	68 м ²
Площадь кухни	40.7 м ²
Этаж	22
Наличие балкона/лоджии	нет
Высота потолков	3.18 м
Тип санузла	3
Этажность	23

Планировки



5+к.квартира

от **₽ 292 250 000**

Количество комнат	5+
Общая площадь	235.1 м ²
Стоимость за м ²	₽ 1 243 088
Жилая площадь	87.8 м ²
Площадь кухни	49.5 м ²
Этаж	16
Высота потолков	3.18 м
Тип санузла	3
Этажность	23