

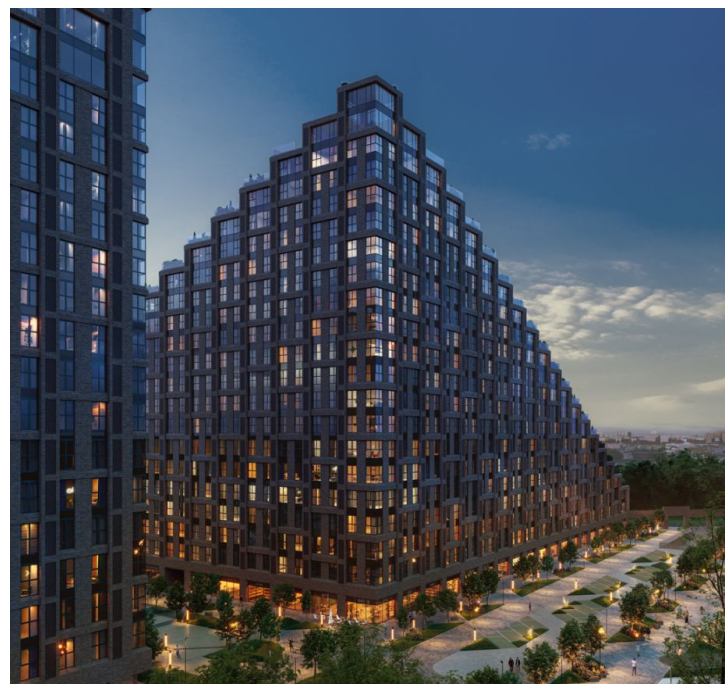





**Продажа**

## **Voxhall Корпус 3**

Москва, Замоскворечье

ул Летниковская,



-  Павелецкая
-  Павелецкая
-  Серпуховская

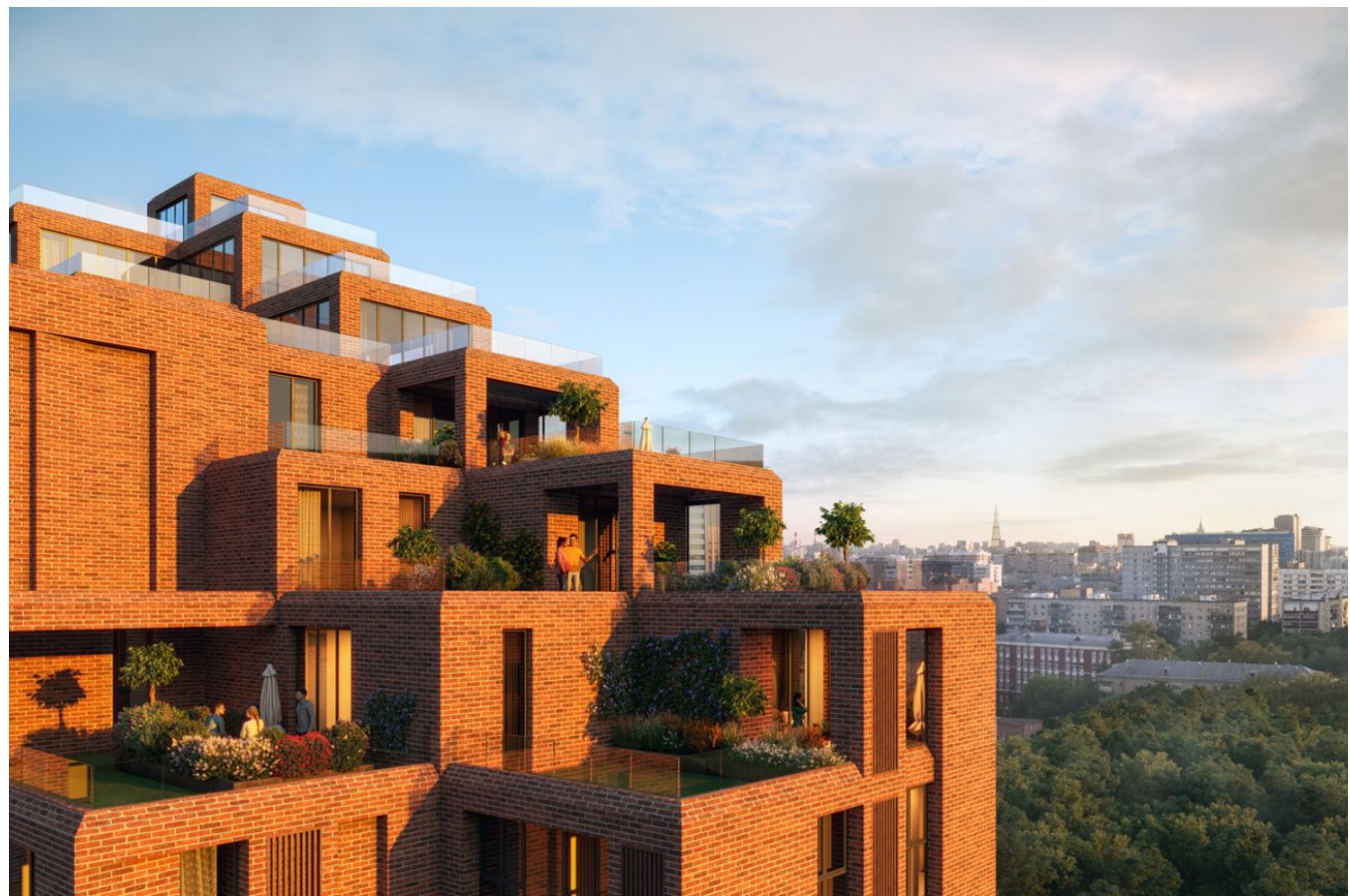
 **₽ 30 983 728**

ЖК «Voxhall»— это 4 корпуса разной этажности: от 6 до 25 этажей. Навесные вентилируемые фасады обеспечивают комфортный температурный режим и защищают от шума. Изысканная классика кирпичных фасадов в сочетании с панорамным остеклением создают лоск стиля лофт. В проекте выполнена дизайнерская отделка входных групп и лобби, установлены современные лифты.

В жилом комплексе «Voxhall» спроектировано множество планировочных решений: от студий до пентхауса. В квартирах и апартаментах предложены террасы, гардеробные с окном, мастер спальни, просторные кухни-гостиные. Сдаются они без отделки и высотой потолков 3,3 метра.

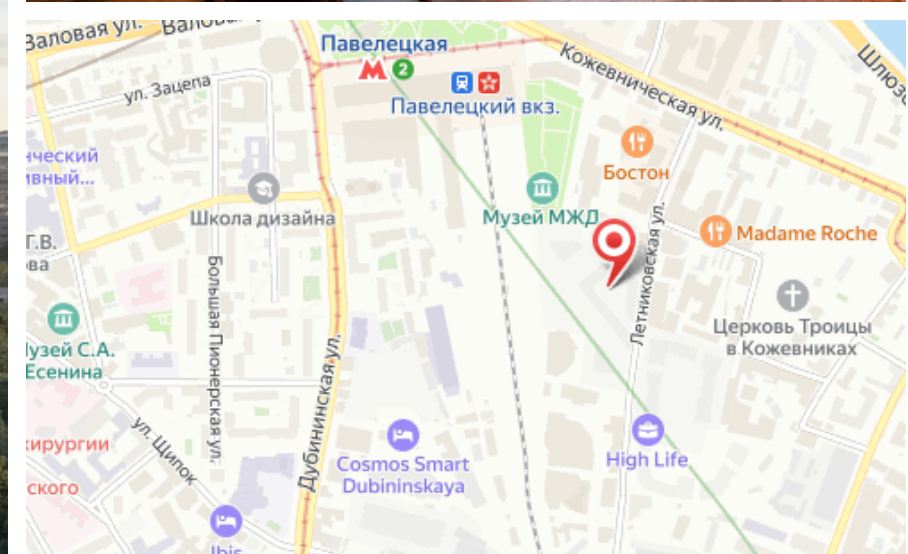
Проект «Voxhall» имеет закрытую территорию с круглосуточной охраной и видеонаблюдением. Во дворах-скверах выполнено озеленение, организованы места для отдыха, установлены детские и спортивные площадки. На территории комплекса спроектирован свой детский сад, а на первых этажах корпусов разместились коммерческие помещения. На территории ЖК предусмотрена концепция «двор без машин». Для владельцев автомобилей спроектирован отапливаемый подземный паркинг с прямым доступом на лифте.

Жилой комплекс «Voxhall» находится в Замоскворечье. В пешей доступности находятся рестораны, кофейни, супермаркеты, банки, спортивная инфраструктура, кинотеатры, медицинские центры, аптеки, музеи, бары и бизнес-центры. Также, пешком или любым другим видом транспорта, можно добраться до парка Горького, Музеона или новой Третьяковской Галереи.

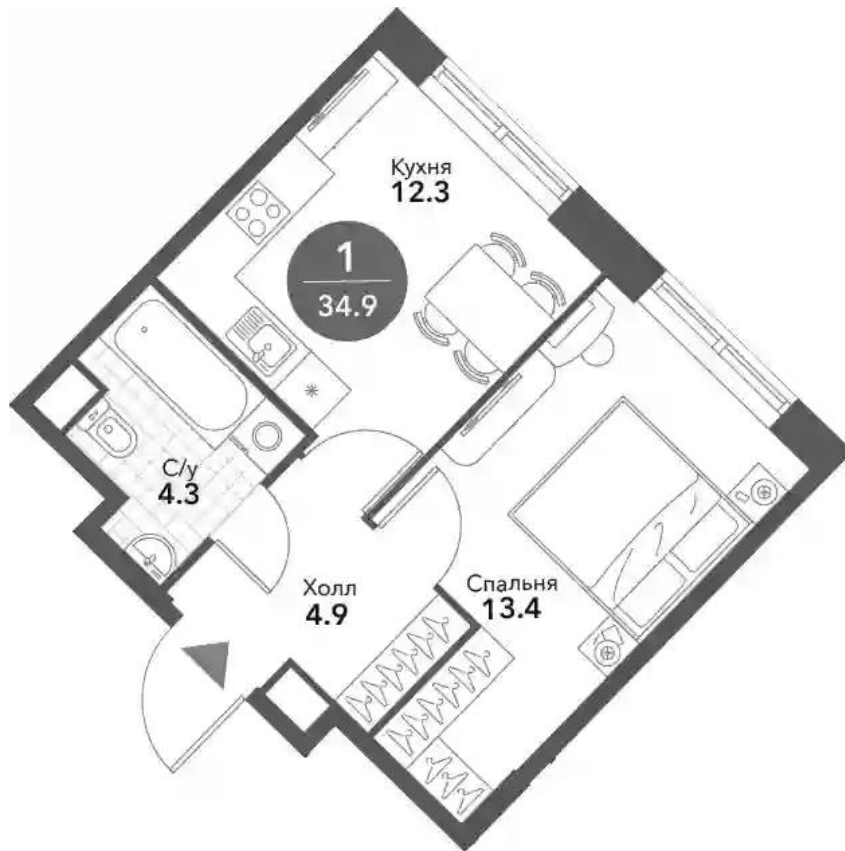




Жилой комплекс: **Voxhall**  
Год постройки: **2025**



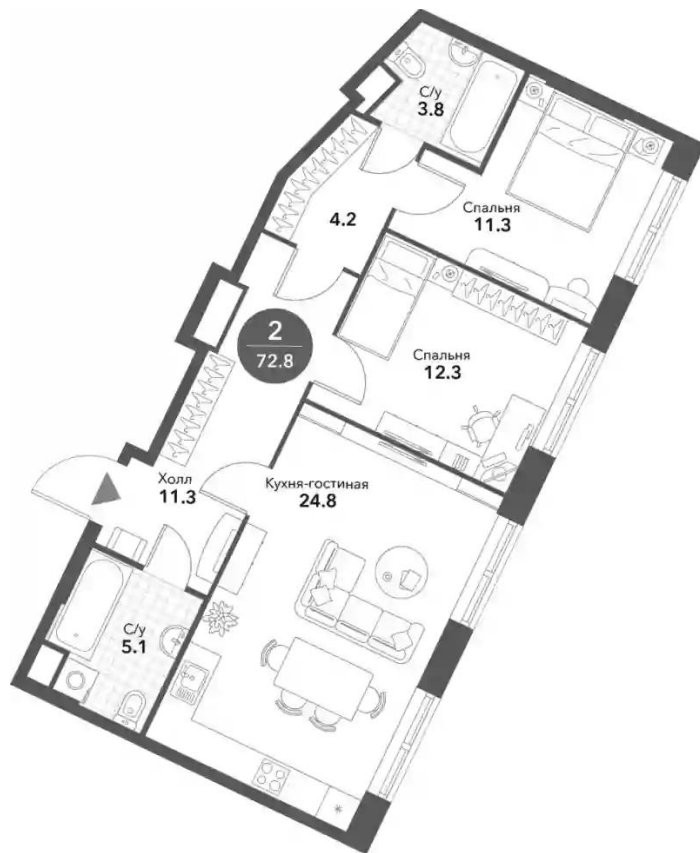
Корпус ЖК: **Корпус 3**  
Квартал сдачи: **3**



## 1-к.квартира

от **₽ 30 983 728**

Количество комнат	1
Общая площадь	34.9 м <sup>2</sup>
Стоимость за м <sup>2</sup>	₽ 887 786
Жилая площадь	13.4 м <sup>2</sup>
Площадь кухни	12.3 м <sup>2</sup>
Этаж	7
Наличие балкона/лоджии	нет
Высота потолков	3.3 м
Тип санузла	Совмещенный
Этажность	18



## 2-к.квартира

от **₽ 42 035 930**

Количество комнат	2
Общая площадь	70.8 м <sup>2</sup>
Стоимость за м <sup>2</sup>	₽ 593 728
Жилая площадь	34.2 м <sup>2</sup>
Площадь кухни	13.1 м <sup>2</sup>
Этаж	2
Наличие балкона/лоджии	нет
Высота потолков	3.3 м
Тип санузла	3
Этажность	13

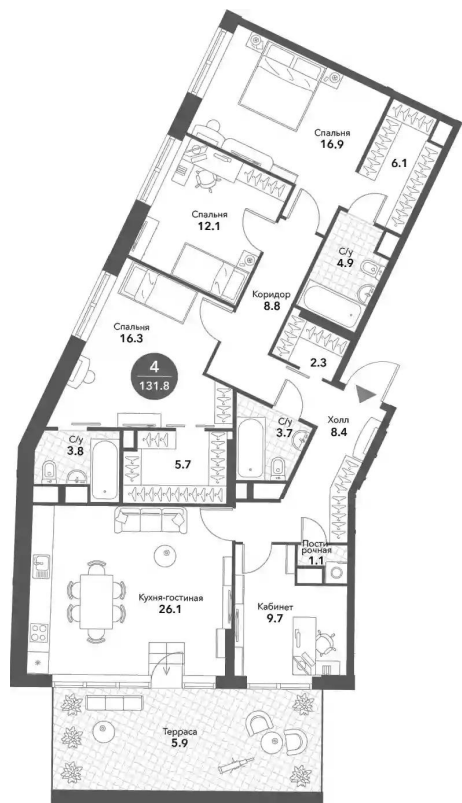
## Планировки



### 3-к.квартира

от **₽ 52 220 425**

Количество комнат	3
Общая площадь	84.5 м <sup>2</sup>
Стоимость за м <sup>2</sup>	₽ 617 993
Жилая площадь	36.5 м <sup>2</sup>
Площадь кухни	15.5 м <sup>2</sup>
Этаж	2
Наличие балкона/лоджии	нет
Высота потолков	3.3 м
Тип санузла	3
Этажность	13



## 4-к.квартира

от **₽ 95 624 952**

Количество комнат	4
Общая площадь	125.9 м <sup>2</sup>
Стоимость за м <sup>2</sup>	₽ 759 531
Жилая площадь	55 м <sup>2</sup>
Площадь кухни	26.1 м <sup>2</sup>
Этаж	8
Высота потолков	3.3 м
Тип санузла	3
Этажность	9