



**Продажа**

## **LIFE TIME Корпус D**

Москва, Пресненский

ул Сергея Макеева,

 Улица 1905 года

 Краснопресненская

 **₽ 66 070 000**



Жилой комплекс «LIFE TIME» — это 4 ультратонкие башни высотой в 23 этажа, 2 корпуса с фасадами из металлических блоков высотой от 9 до 23 этажей и 10 частных урбан-вилл высотой в 2 этажа. Проект реализован архитектурным бюро «Цимайло Ляшенко и Партнеры». Отличительной особенностью ЖК стали открытые высотные лобби — SKY HALLS, которые представляют собой строгий геометрический объем, высеченный в верхней половине фасада каждой из башен. Они предназначены для размещения общественных функций и делятся на две части. Первая часть — это внутреннее пространство с зоной для работы или отдыха, вторая — терраса с панорамным видом на Москву. В высотных лобби выделены lounge-зоны с view-point баром и кафе, террасы с прекрасными видами, пространства с капсульными местами, места для занятий йогой и тренировок со спортивным оборудованием, раздевалки и туалетные комнаты.

В ЖК «LIFE TIME» предложено множество планировочных решений европейского формата. Сдаются они без стен и высотой потолков от 3,18 до 6,81 метра. Из панорамных окон открывается прекрасный вид на Москву.

На территории проекта «LIFE TIME» предусмотрен внутренний парк с местами для отдыха. Важнейшей частью жилого комплекса стал учебный кластер международного уровня под управлением известного оператора Heritage International School. Корпус расположен внутри закрытого периметра квартала. Здание полностью защищено от несанкционированного проникновения благодаря современным системам безопасности и видеонаблюдения. Для владельцев автомобилей продуман подземный паркинг.

Жилой комплекс «LIFE TIME» расположен в районе, который называют «бронзовой милей» — в нескольких шагах от Краснопресненского парка и в пешей доступности от живописной набережной с видами на знаковые архитектурные объекты города. В непосредственной близости от комплекса: парк «Красногвардейские пруды» — 150 метров, парк «Красная Пресня» — 800 метров, парк «Декабрьского восстания» — 500 метров, Краснопресненская набережная — 1,4 км и набережная Москвы-реки — 1,2 км.

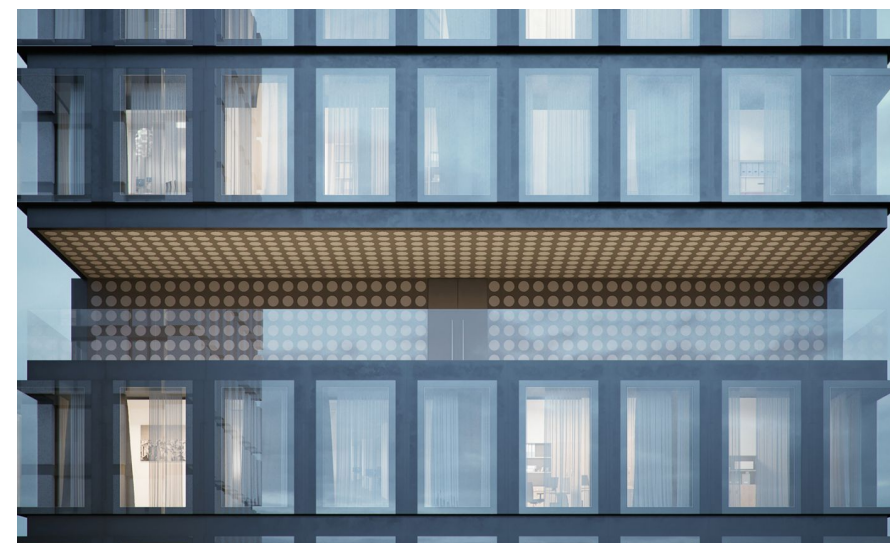




Жилой комплекс: **LIFE TIME**

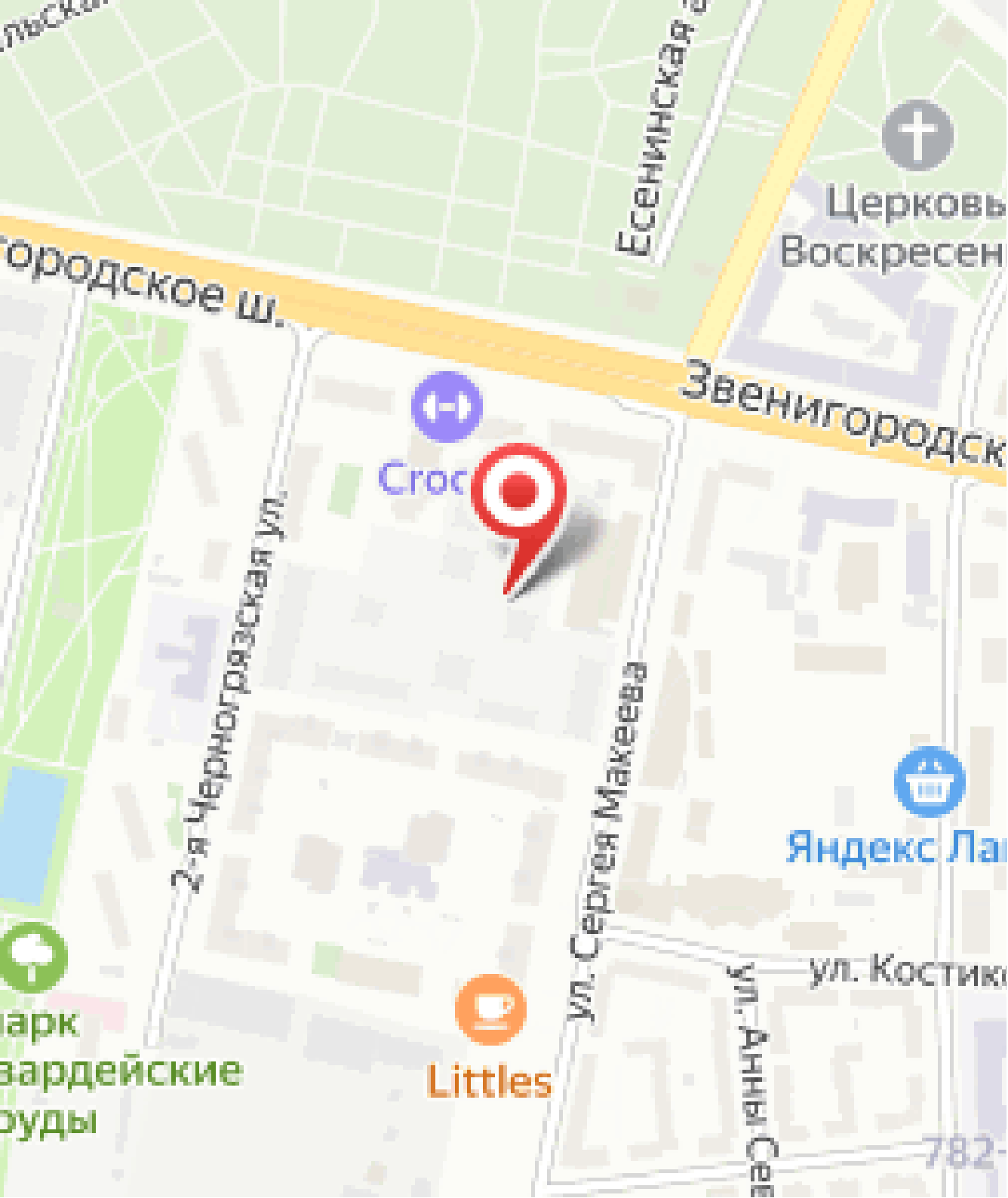
Год постройки: **2026**

Тип дома: **Монолитный**

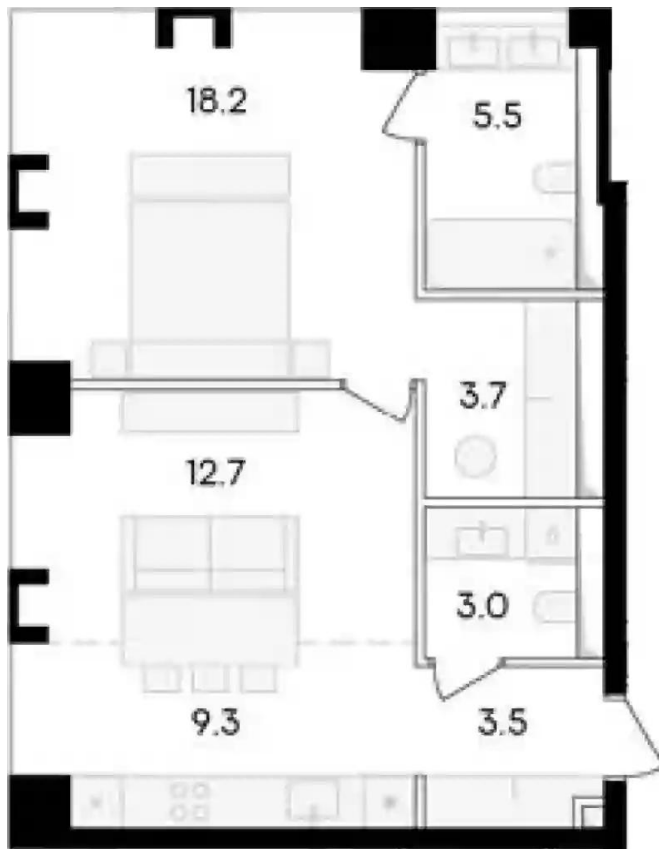


Корпус ЖК: **Корпус D**

Квартал сдачи: **2**



## Планировки

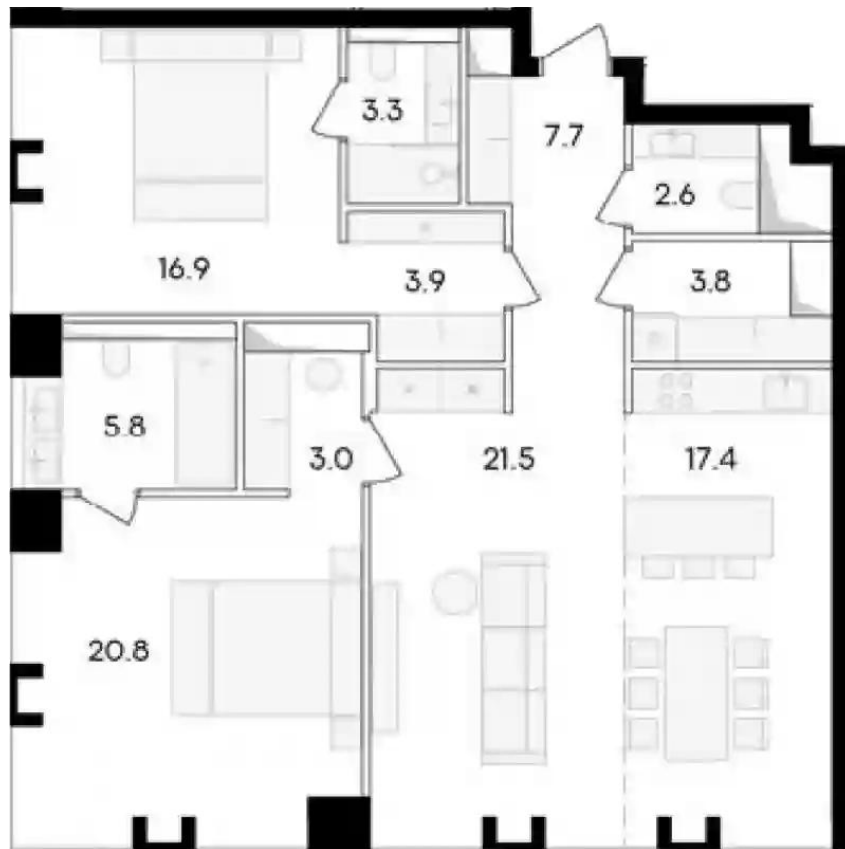


### 1-к.квартира

от **₽ 66 070 000**

Количество комнат	1
Общая площадь	55.9 м <sup>2</sup>
Стоимость за м <sup>2</sup>	₽ 1 181 932
Жилая площадь	18.2 м <sup>2</sup>
Площадь кухни	22 м <sup>2</sup>
Этаж	5
Наличие балкона/лоджии	нет
Высота потолков	3.28 м
Тип санузла	3
Этажность	23

## Планировки



### 2-к.квартира

от **₽ 138 850 000**

Количество комнат	2
Общая площадь	106.6 м <sup>2</sup>
Стоимость за м <sup>2</sup>	₽ 1 302 533
Жилая площадь	37.7 м <sup>2</sup>
Площадь кухни	38.9 м <sup>2</sup>
Этаж	12
Наличие балкона/лоджии	нет
Высота потолков	3.18 м
Тип санузла	3
Этажность	23



## 3-к.квартира от **₽ 132 720 000**

Количество комнат	3
Общая площадь	146 м <sup>2</sup>
Стоимость за м <sup>2</sup>	₽ 909 041
Жилая площадь	66.2 м <sup>2</sup>
Площадь кухни	41.4 м <sup>2</sup>
Этаж	2
Наличие балкона/лоджии	нет
Высота потолков	3.18 м
Тип санузла	3
Этажность	23

## Планировки



### 4-к.квартира

от **₽ 147 230 000**

Количество комнат	4
Общая площадь	209.3 м <sup>2</sup>
Стоимость за м <sup>2</sup>	₽ 703 440
Жилая площадь	77.2 м <sup>2</sup>
Площадь кухни	52.6 м <sup>2</sup>
Этаж	16
Наличие балкона/лоджии	нет
Высота потолков	6.81 м
Тип санузла	3
Этажность	23



# Планировки



## 5+к.квартира

от **₽ 458 050 000**

Количество комнат	5+
Общая площадь	289.55 м <sup>2</sup>
Стоимость за м <sup>2</sup>	₽ 1 581 937
Жилая площадь	114.9 м <sup>2</sup>
Площадь кухни	51 м <sup>2</sup>
Этаж	22
Высота потолков	3.28 м
Тип санузла	3
Этажность	23