



Продажа

LIFE TIME Корпус С

Москва, Пресненский

ул Сергея Макеева,

 Улица 1905 года

 Краснопресненская

 **₽ 63 620 000**



Жилой комплекс «LIFE TIME» — это 4 ультратонкие башни высотой в 23 этажа, 2 корпуса с фасадами из металлических блоков высотой от 9 до 23 этажей и 10 частных урбан-вилл высотой в 2 этажа. Проект реализован архитектурным бюро «Цимайло Ляшенко и Партнеры». Отличительной особенностью ЖК стали открытые высотные лобби — SKY HALLS, которые представляют собой строгий геометрический объем, высеченный в верхней половине фасада каждой из башен. Они предназначены для размещения общественных функций и делятся на две части. Первая часть — это внутреннее пространство с зоной для работы или отдыха, вторая — терраса с панорамным видом на Москву. В высотных лобби выделены lounge-зоны с view-point баром и кафе, террасы с прекрасными видами, пространства с капсульными местами, места для занятий йогой и тренировок со спортивным оборудованием, раздевалки и туалетные комнаты.

В ЖК «LIFE TIME» предложено множество планировочных решений европейского формата. Сдаются они без стен и высотой потолков от 3,18 до 6,81 метра. Из панорамных окон открывается прекрасный вид на Москву.

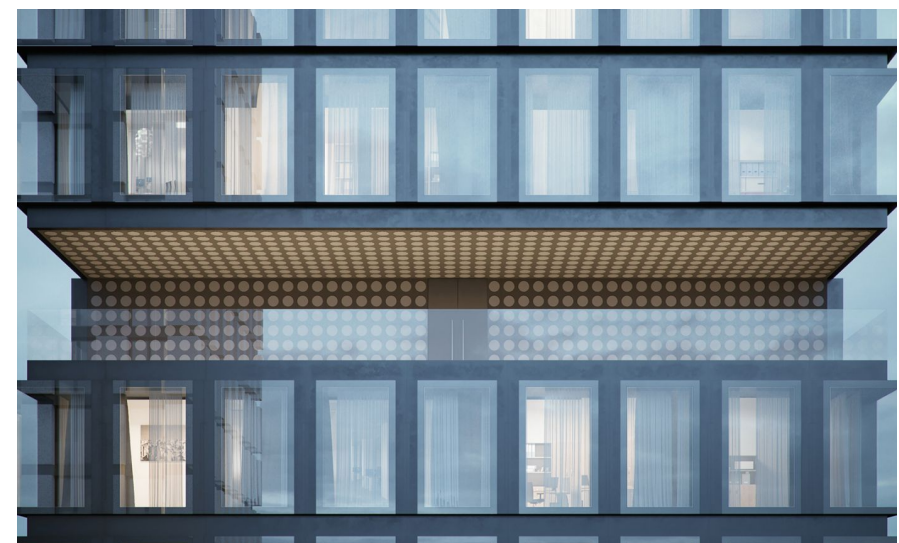
На территории проекта «LIFE TIME» предусмотрен внутренний парк с местами для отдыха. Важнейшей частью жилого комплекса стал учебный кластер международного уровня под управлением известного оператора Heritage International School. Корпус расположен внутри закрытого периметра квартала. Здание полностью защищено от несанкционированного проникновения благодаря современным системам безопасности и видеонаблюдения. Для владельцев автомобилей продуман подземный паркинг.

Жилой комплекс «LIFE TIME» расположен в районе, который называют «бронзовой милей» — в нескольких шагах от Краснопресненского парка и в пешей доступности от живописной набережной с видами на знаковые архитектурные объекты города. В непосредственной близости от комплекса: парк «Красногвардейские пруды» — 150 метров, парк «Красная Пресня» — 800 метров, парк «Декабрьского восстания» — 500 метров, Краснопресненская набережная — 1,4 км и набережная Москвы-реки — 1,2 км.

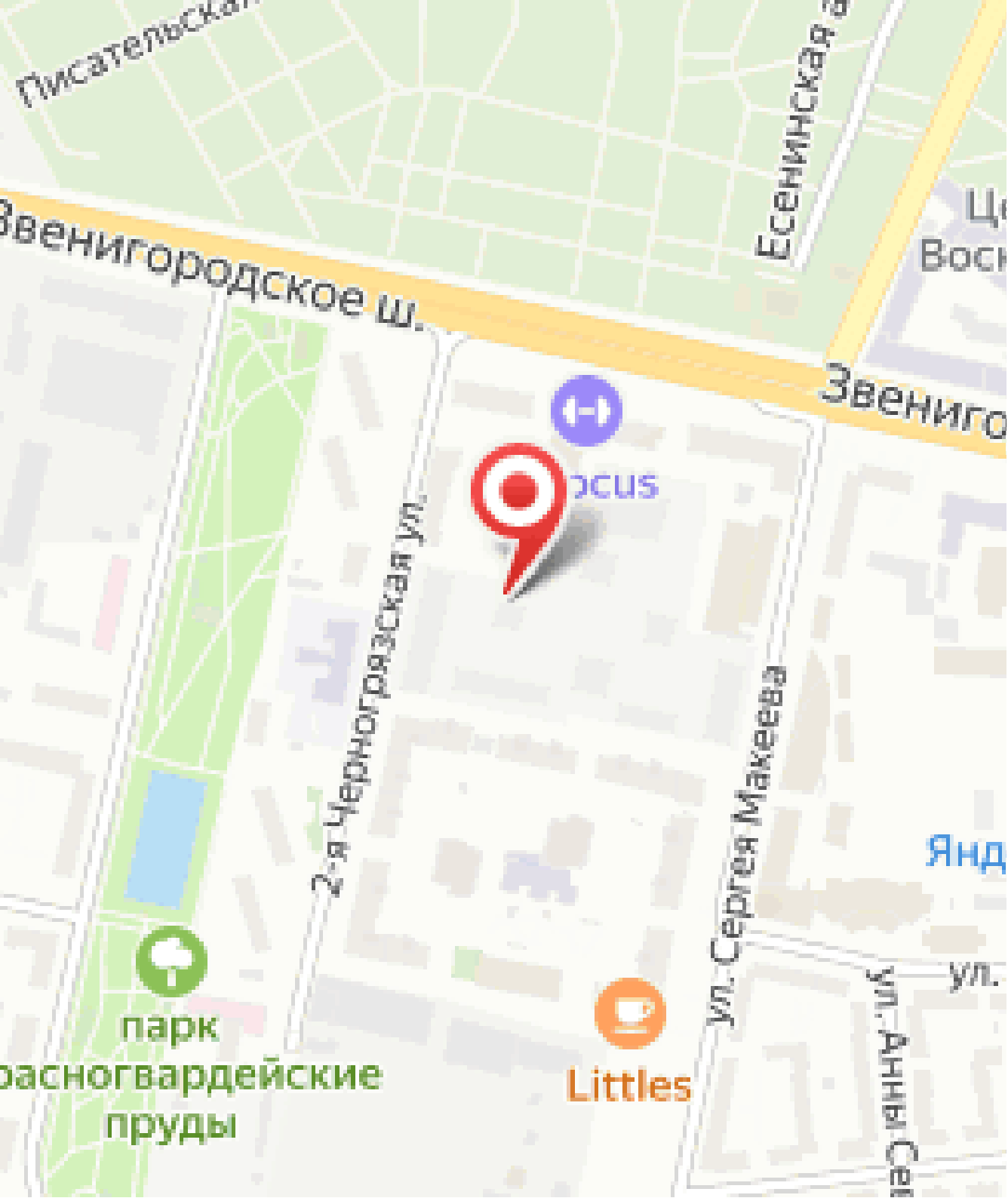




Жилой комплекс: **LIFE TIME**
Год постройки: **2026**
Тип дома: **Монолитный**



Корпус ЖК: **Корпус С**
Квартал сдачи: **2**



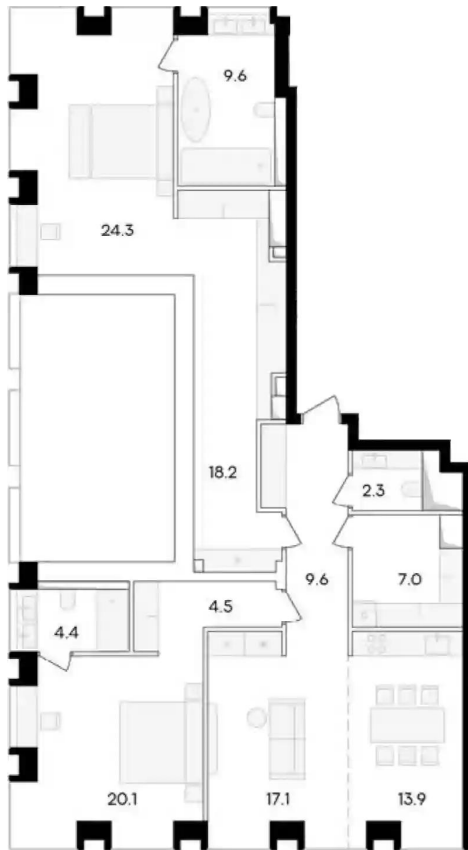
Планировки



1-к.квартира

от **₽ 63 620 000**

Количество комнат	1
Общая площадь	53.1 м ²
Стоимость за м ²	₽ 1 198 117
Жилая площадь	16.8 м ²
Площадь кухни	20.9 м ²
Этаж	2
Наличие балкона/лоджии	нет
Высота потолков	3.18 м
Тип санузла	3
Этажность	23



2-к.квартира

от **₽ 177 160 000**

Количество комнат	2
Общая площадь	131.6 м ²
Стоимость за м ²	₽ 1 346 201
Жилая площадь	44.4 м ²
Площадь кухни	31 м ²
Этаж	19
Наличие балкона/лоджии	нет
Высота потолков	3.18 м
Тип санузла	3
Этажность	23



3-к.квартира

от **₽ 161 260 000**

Количество комнат	3
Общая площадь	144.3 м ²
Стоимость за м ²	₽ 1 117 533
Жилая площадь	67.6 м ²
Площадь кухни	40.8 м ²
Этаж	17
Наличие балкона/лоджии	нет
Высота потолков	3.18 м
Тип санузла	3
Этажность	23

4-к.квартира

от **₽ 370 160 000**



Количество комнат	4
Общая площадь	195.55 м ²
Стоимость за м ²	₽ 1 892 917
Жилая площадь	64.1 м ²
Площадь кухни	54.4 м ²
Этаж	22
Высота потолков	3.28 м
Тип санузла	3
Этажность	23

Планировки



5+к.квартира

от **₽ 460 030 000**

Количество комнат	5+
Общая площадь	279.76 м ²
Стоимость за м ²	₽ 1 644 374
Жилая площадь	114.3 м ²
Площадь кухни	55.3 м ²
Этаж	22
Высота потолков	3.28 м
Тип санузла	3
Этажность	23