



Продажа

Бристоль Корпус 1

Москва,

ул Шекспира,

📍 Рассказовка

💎 **₽ 11 205 959**

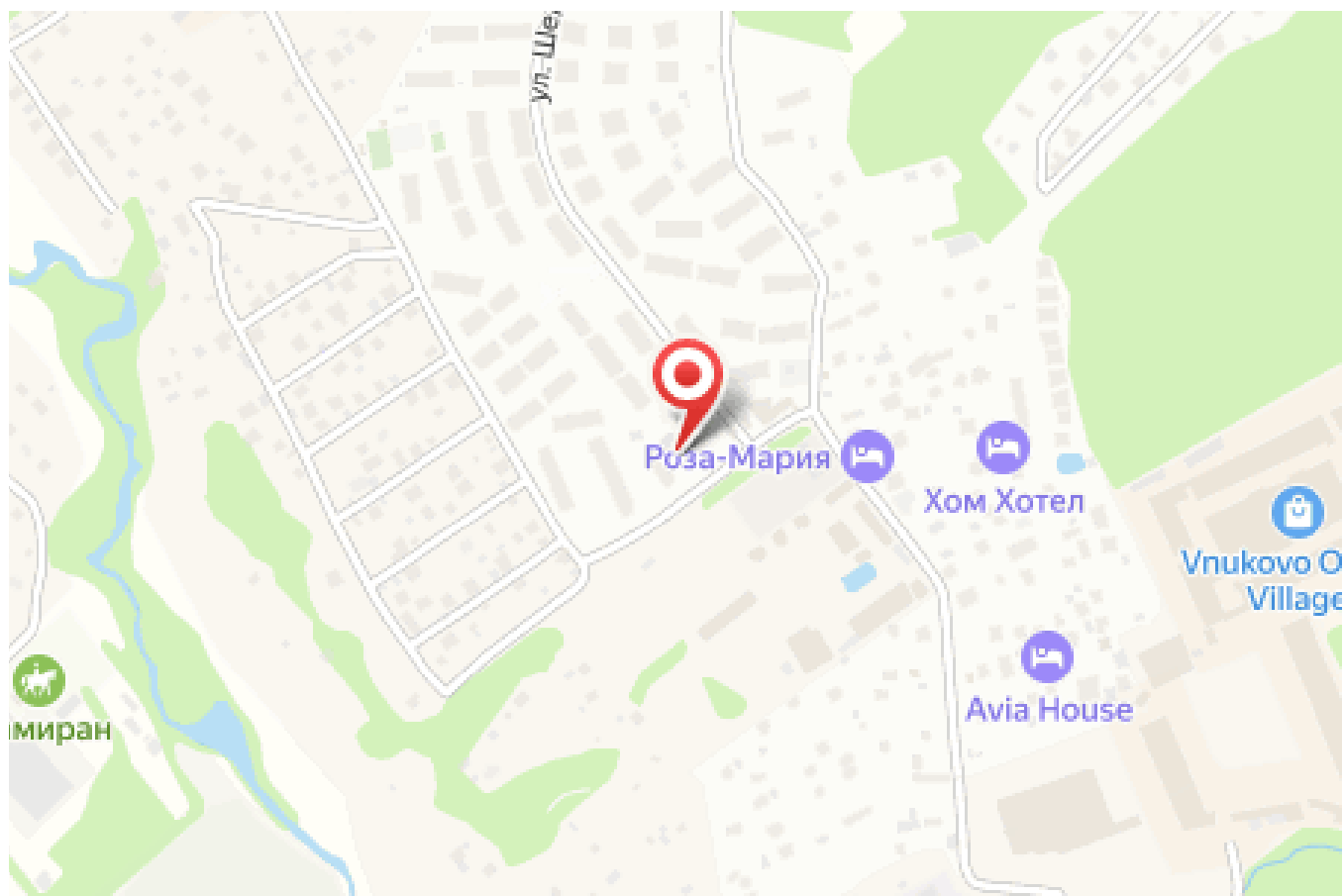


Жилой комплекс «Бристоль» — это 4 корпуса высотой от 3 до 4 этажей. Дома построены по долговечной кирпично-монолитной технологии. В оформлении стен используется современный вентилируемый навесной фасад. Во всех домах выполнена дизайнерская отделка входных групп.

В комплексе «Бристоль» предложено множество планировочных решений классического типа. Сдаются они без стен, высотой потолков от 2,85 до 5,5 метров и увеличенными окнами.

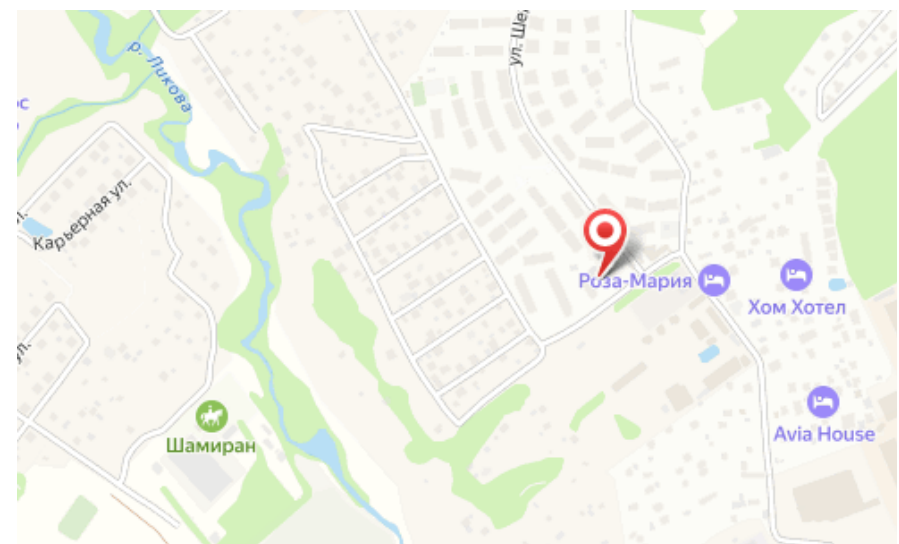
В жилом комплексе «Бристоль» есть все коммуникации: электричество, магистральный газ, магистральная канализация и центральное водоснабжение. В проекте предусмотрена закрытая территория с детскими площадками, рестораном, детским садом, спортивным залом и мойкой машин. По всему периметру жилого комплекса ведется постоянное видеонаблюдение.

Жилой комплекс «Бристоль» расположен в 7 километрах от МКАД, на территории Ульяновского лесопарка, недалеко от населенного пункта Лапшинка. Недалеко находится аэропорт Внуково. До ближайшей станции метро «Рассказовка» — около 3 км. В радиусе 2 км работают школа, 4 детских сада, продуктовые супермаркеты, спортивные центры, салон красоты, кафе, поликлиника, медицинский центр и ТЦ Vnukovo Outlet Village. Также в пешей доступности находятся Лесопарковая зона и река Ликово. В 1 км расположен развлекательный комплекс «Глория Парк» с водоемом и пляжем.



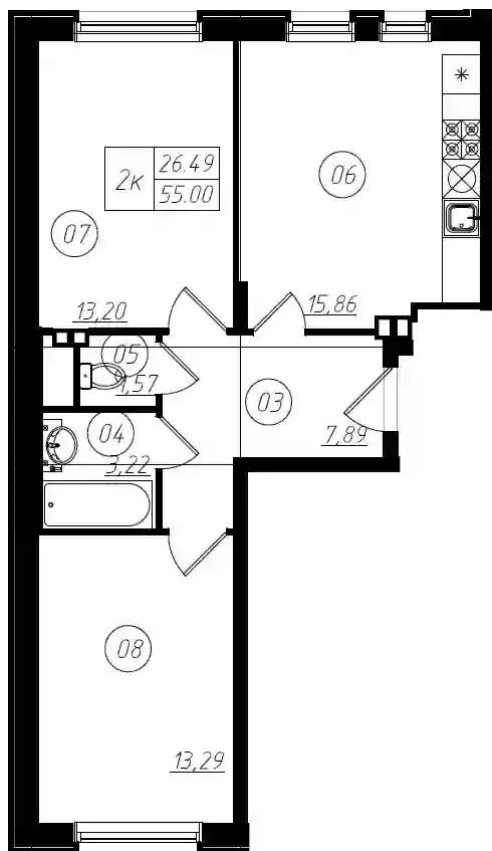


Жилой комплекс: **Бристоль**
Год постройки: **2023**



Корпус ЖК: **Корпус 1**
Квартал сдачи: **1**

Планировки

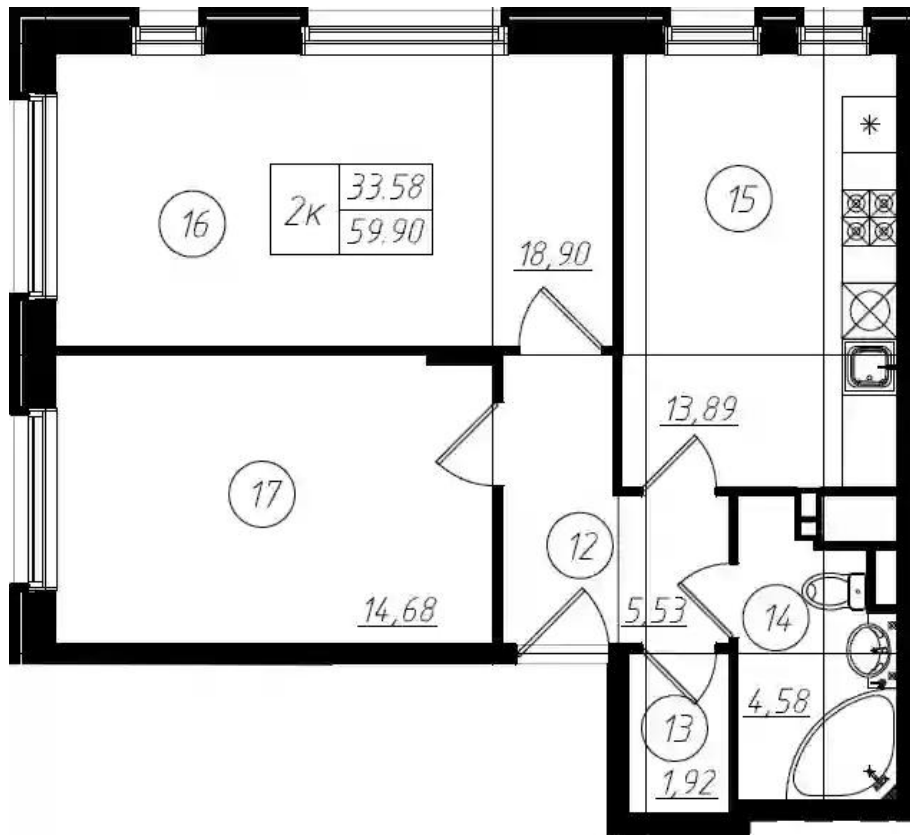


2-к.квартира 55 м², 2/3 эт.

от ₹ 14 997 844

Количество комнат	2
Общая площадь	55 м ²
Стоимость за м ²	₹ 272 688
Жилая площадь	26.49 м ²
Площадь кухни	15.86 м ²
Этаж	2
Наличие балкона/лоджии	нет
Высота потолков	2.85 м
Тип санузла	Раздельный
Этажность	3

Планировки

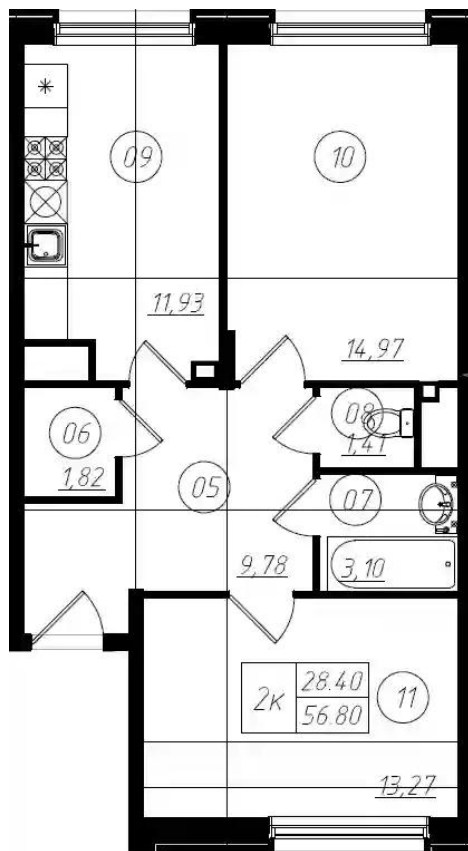


2-к.квартира 59.5 м², 1/4 эт.

от ₹ 17 078 148

Количество комнат	2
Общая площадь	59.5 м ²
Стоимость за м ²	₹ 287 028
Жилая площадь	33.58 м ²
Площадь кухни	13.89 м ²
Этаж	1
Наличие балкона/лоджии	нет
Высота потолков	2.85 м
Тип санузла	Совмещенный
Этажность	4

Планировки

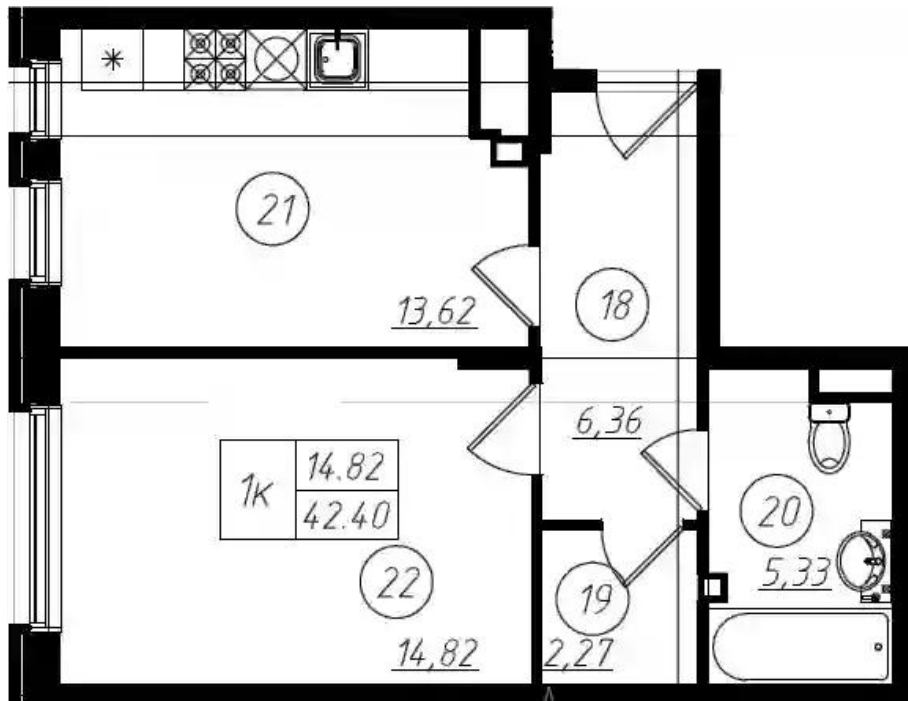


2-к.квартира 56.8 м², 1/4 эт.

от ₹ 16 252 704

Количество комнат	2
Общая площадь	56.8 м ²
Стоимость за м ²	₹ 286 139
Жилая площадь	28.24 м ²
Площадь кухни	11.93 м ²
Этаж	1
Наличие балкона/лоджии	нет
Высота потолков	2.85 м
Тип санузла	Раздельный
Этажность	4

Планировки

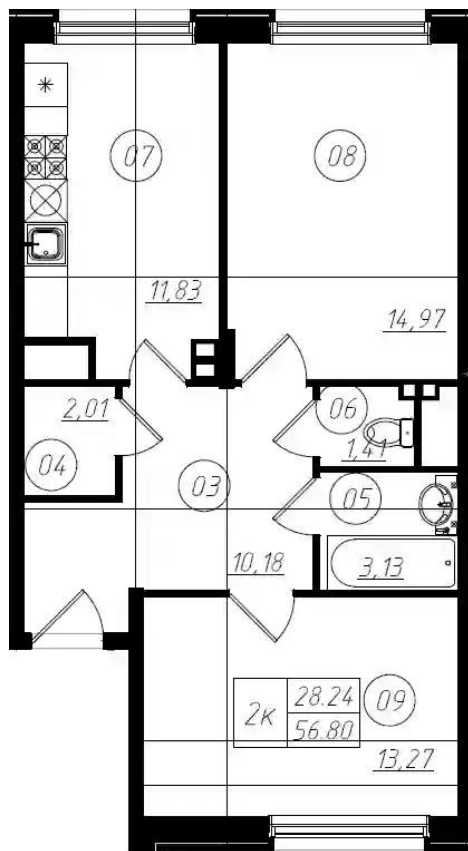


1-к.квартира 42.4 м², 1/4 эт.

от ₹ 11 205 959

Количество комнат	1
Общая площадь	42.4 м ²
Стоимость за м ²	₹ 264 291
Жилая площадь	14.82 м ²
Площадь кухни	13.62 м ²
Этаж	1
Наличие балкона/лоджии	нет
Высота потолков	2.85 м
Тип санузла	Совмещенный
Этажность	4

Планировки

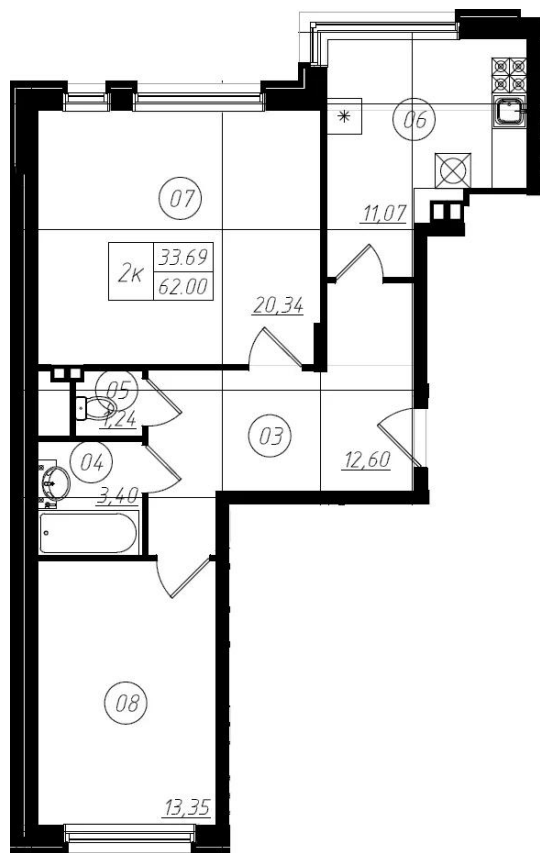


2-к.квартира 56.8 м², 2/4 эт.

от $\text{₽ } 16\,863\,615$

Количество комнат	2
Общая площадь	56.8 м ²
Стоимость за м ²	$\text{₽ } 296\,895$
Жилая площадь	28.24 м ²
Площадь кухни	11.83 м ²
Этаж	2
Наличие балкона/лоджии	нет
Высота потолков	2.85 м
Тип санузла	Раздельный
Этажность	4

Планировки

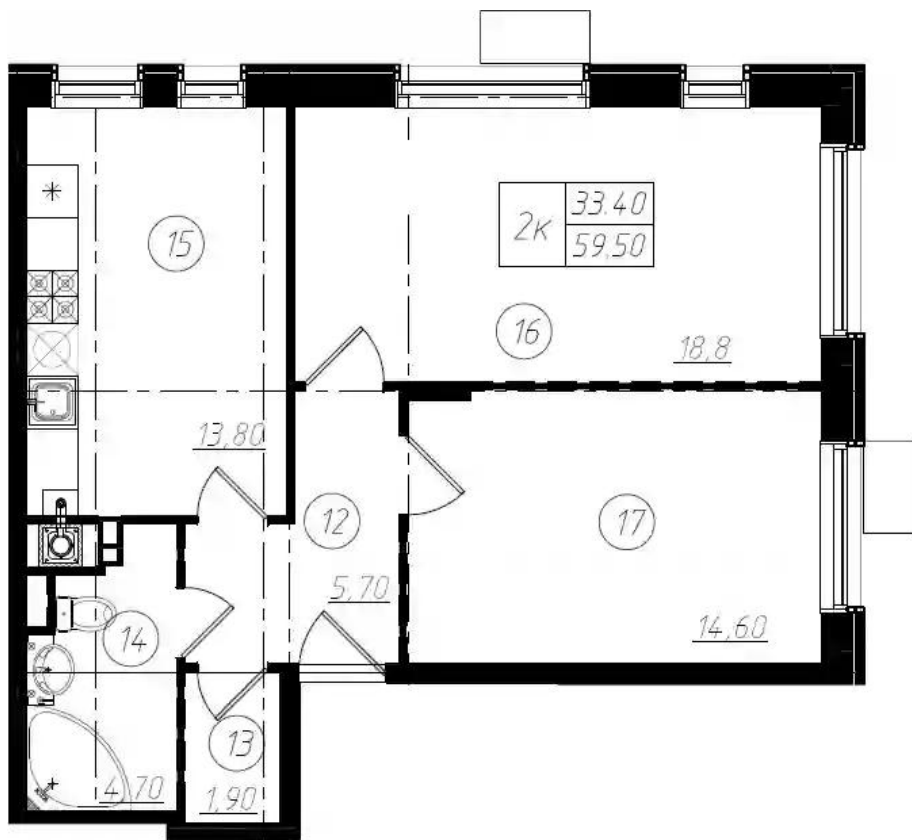


2-к.квартира 62 м², 2/4 эт.

от ₹ 18 303 069

Количество комнат	2
Общая площадь	62 м ²
Стоимость за м ²	₹ 295 211
Жилая площадь	33.69 м ²
Площадь кухни	11.07 м ²
Этаж	2
Наличие балкона/лоджии	нет
Высота потолков	2.85 м
Тип санузла	Раздельный
Этажность	4

Планировки

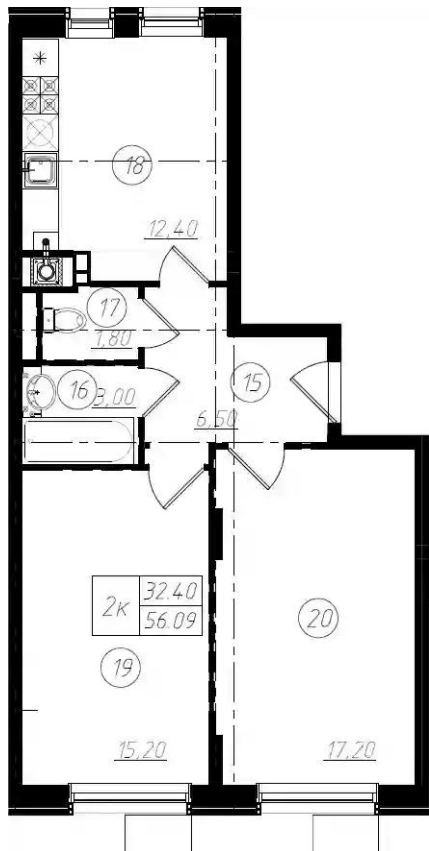


2-к.квартира 59.5 м², 1/4 эт.

от ₹ 15 700 913

Количество комнат	2
Общая площадь	59.5 м ²
Стоимость за м ²	₹ 263 881
Жилая площадь	33.4 м ²
Площадь кухни	13.8 м ²
Этаж	1
Наличие балкона/лоджии	нет
Высота потолков	2.85 м
Тип санузла	Совмещенный
Этажность	4

Планировки



2-к.квартира 56.1 м², 1/4 эт.

от ₹ 14 734 703

Количество комнат	2
Общая площадь	56.1 м ²
Стоимость за м ²	₹ 262 651
Жилая площадь	32.4 м ²
Площадь кухни	12.4 м ²
Этаж	1
Наличие балкона/лоджии	нет
Высота потолков	2.85 м
Тип санузла	Раздельный
Этажность	4