



Продажа

Дмитровское Небо Корпус 1

Москва, Дегунино Западное

Дмитровское шоссе,

🚶 Селигерская

🚶 Верхние Лихоборы

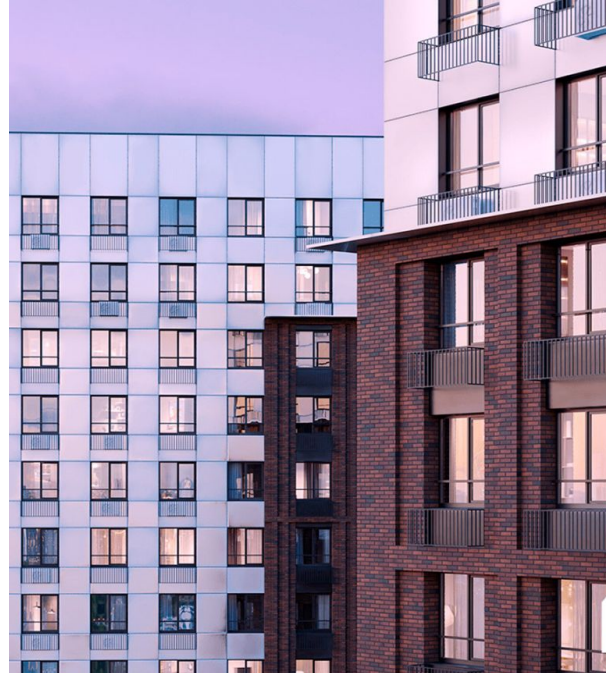
💎 **₽ 9 588 750**



Жилой комплекс «Дмитровское небо» включает 2 башни по 32 этажа. Здания объединены трехэтажным стилобатом, в котором размещаются коммерческие помещения. Входные группы представлены дизайнерскими лобби. Концепцию жилого комплекса разработало архитектурное бюро SPEECH Сергея Чобана, обладателя Европейской премии в области архитектуры European Prize for Architecture. В каждом корпусе предусмотрены места для хранения колясок и велосипедов.

В комплексе «Дмитровское небо» предложено множество планировочных решений: в наличии квартиры, как классического типа, так и европланировки. Сдаются они без стен, высотой потолков 2,7 метра и увеличенными окнами. Одно из преимуществ проекта «Дмитровское небо» — закрытый от автомобилей двор с детскими площадками. На его территории оборудована система видеонаблюдения с выводом на центральный пульт диспетчера. Под домами находится единое одноуровневое парковочное пространство на 164 места. На парковке предусмотрен пункт подкачки шин со встроенным пылесосом. На каждом этаже обоих зданий расположатся кладовки для хранения крупногабаритных вещей.

Жилой комплекс «Дмитровское небо» возводится в Северном административном округе в районе Западное Дегунино в Ильменском проезде. Рядом с ЖК работают 9 школ и 14 детских садов. В шаговой доступности от комплекса — парк имени Святослава Федорова, Дегунинский, Головинский и Ангарские пруды, а также главный ботанический сад Российской академии наук. Метро «Селигерская» и «Верхние Лихоборы» расположены в 5 минутах пешком.

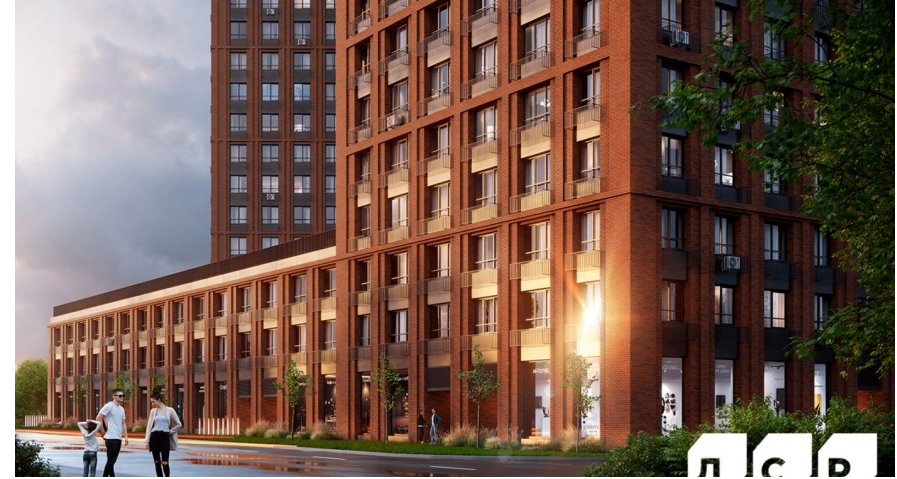


Л

Л С Р



Жилой комплекс: **Дмитровское Небо**
Год постройки: **2025**
Тип дома: **Монолитный**



Корпус ЖК: **Корпус 1**
Квартал сдачи: **3**

Spirit Fitness

Дмитровское ш.



Гофер



Дмитровское
небо



Роснефт



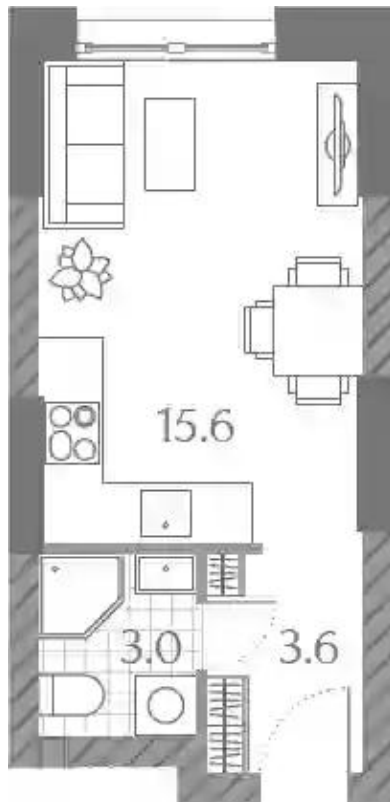
Level

Селигерская



Лет

Планировки

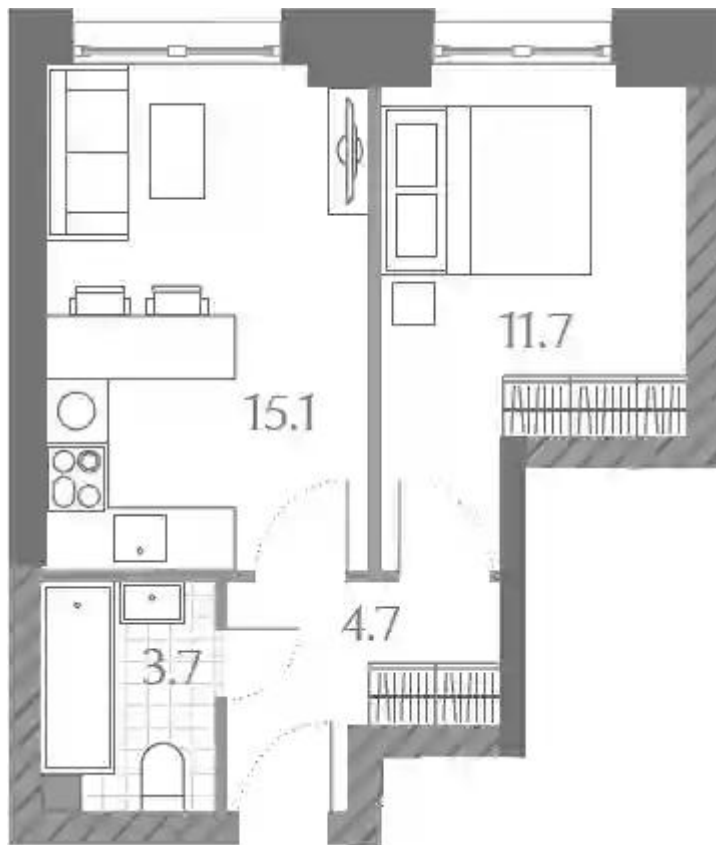


Студия

от **₽ 9 588 750**

| | |
|-----------------------------|---------------------|
| Количество комнат | Студия |
| Общая площадь | 22.2 м ² |
| Стоимость за м ² | ₽ 431 926 |
| Жилая площадь | 15.6 м ² |
| Этаж | 28 |
| Наличие балкона/лоджии | нет |
| Высота потолков | 2.7 м |
| Тип санузла | Совмещенный |
| Этажность | 32 |

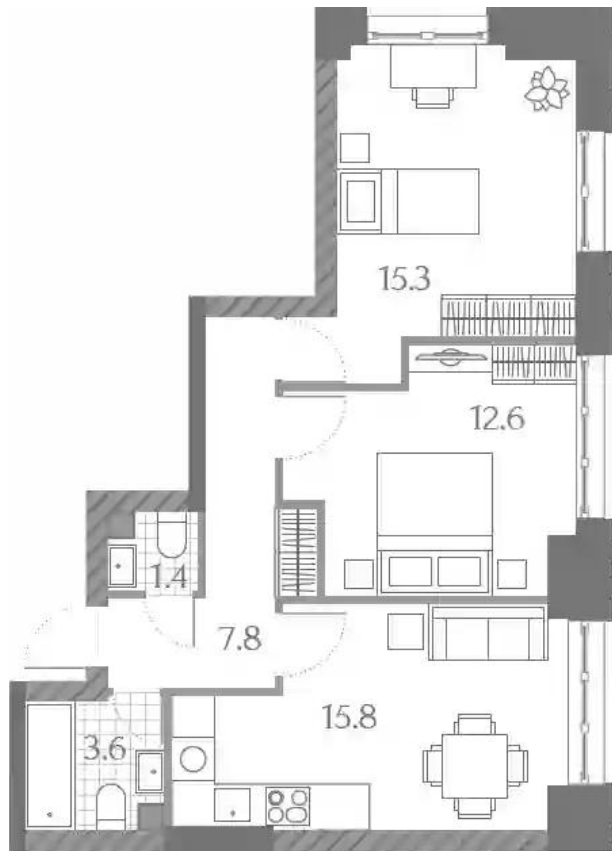
Планировки



1-к.квартира

от **₽ 15 025 451**

| | |
|-----------------------------|---------------------|
| Количество комнат | 1 |
| Общая площадь | 35.6 м ² |
| Стоимость за м ² | ₽ 422 063 |
| Жилая площадь | 11.7 м ² |
| Площадь кухни | 15.1 м ² |
| Этаж | 32 |
| Наличие балкона/лоджии | нет |
| Высота потолков | 2.7 м |
| Тип санузла | Совмещенный |
| Этажность | 32 |

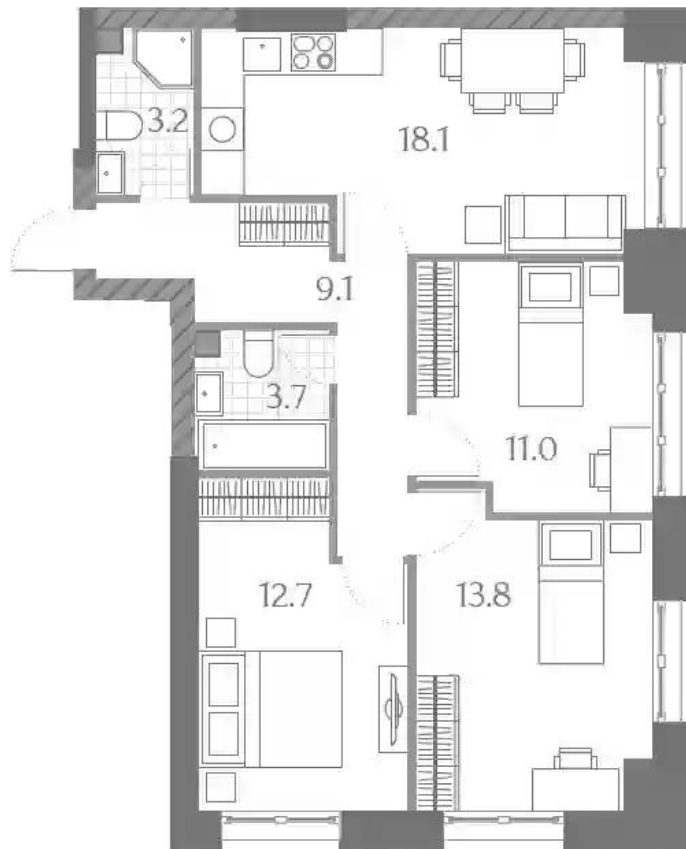


2-к.квартира

от **₽ 19 958 050**

| | |
|-----------------------------|---------------------|
| Количество комнат | 2 |
| Общая площадь | 54.3 м ² |
| Стоимость за м ² | ₽ 367 552 |
| Жилая площадь | 27.9 м ² |
| Площадь кухни | 15.8 м ² |
| Этаж | 26 |
| Наличие балкона/лоджии | нет |
| Высота потолков | 2.7 м |
| Тип санузла | 3 |
| Этажность | 32 |

Планировки



3-к.квартира

от **₽ 26 543 544**

| | |
|-----------------------------|---------------------|
| Количество комнат | 3 |
| Общая площадь | 71.6 м ² |
| Стоимость за м ² | ₽ 370 720 |
| Жилая площадь | 37.5 м ² |
| Площадь кухни | 18.1 м ² |
| Этаж | 31 |
| Наличие балкона/лоджии | нет |
| Высота потолков | 2.7 м |
| Тип санузла | 3 |
| Этажность | 32 |