






Продажа

Союз Корпус 1

Москва, Ростокино

ул Сельскохозяйственная,

-  Ботанический сад
-  Ботанический сад
-  Ростокино

 **₽ 18 079 400**



Проект «Союз» представляет собой инновационный жилой кластер, состоящий из 6 монолитных 21-этажных жилых зданий с собственной спортивно-оздоровительной инфраструктурой.

Архитектурная концепция проекта отражает тренд на натуральность. В отделке фасадов используется дерево, стекло с цифровой печатью, алюминиевые композитные панели, брашированная латунь. Теплые тона дерева, натуральные цвета и волнистая геометрия фасадов позволяют гармонично вписать проект в окружающий природный ландшафт.

В жилом кластере «Союз» предложено 27 видов планировочных решений площадью от 29,4 до 186 кв. метров, включая квартиры с террасами, мастер спальней и просторные пентхаусы на трех последних этажах. Сдаются они без отделки, с высокими потолками от 3,02 до 4 метров. Большинство квартир спроектировано с входом «на свет». В каждой квартире предусмотрены балконы: на нижних этажах — французские, до 1,5 кв. метров, на верхних — торцевые, с прозрачным остеклением и реечным ограждением.

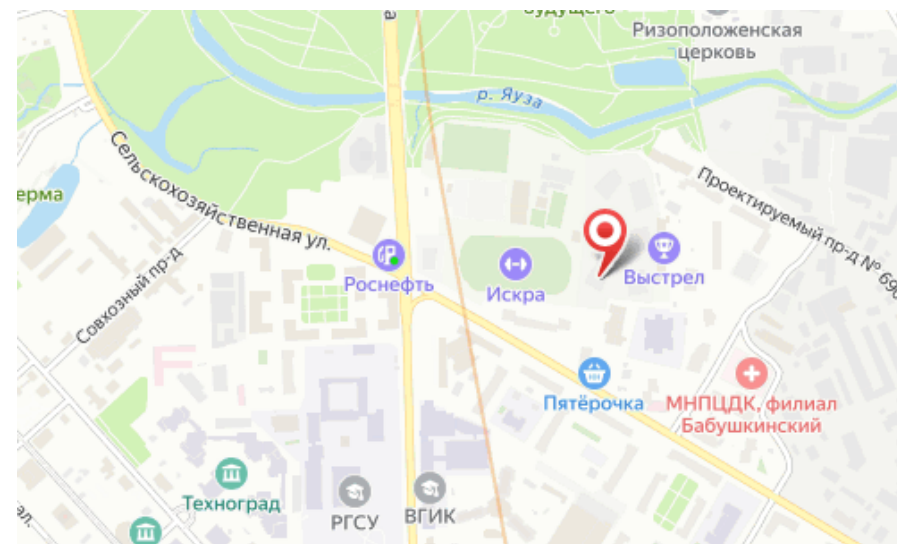
Спортивно-оздоровительная инфраструктура жилого кластера «Союз» включает: футбольные поля, ледовые площадки для хоккея и фигурного катания, зал для фехтования, 4 крытые площадки для настольного тенниса, бассейн на 6 дорожек, центр единоборств, 7 теннисных кортов, легкоатлетический стадион, площадки для баскетбола и волейбола. В общей сложности на территории кластера размещены площадки для занятий 20 видами спорта, доступные жителям в режиме 24/7. На территории комплекса расположен первый в России центр биохакинга. В лобби каждого жилого дома предусмотрена собственная инфраструктура с детской игровой, Zoom-room переговорной, бильярдом, сигарной, а также лаунж-зоной с камином. На всей территории комплекса ведется видеонаблюдение, система контроля доступа реализована с использованием единого электронного ключа — «Master Key». Для владельцев автомобилей предусмотрен подземный паркинг с автомойкой.

Жилой кластер «Союз» расположен в Северо-Восточном АО, в районе Росткинос развитой инфраструктурой. В непосредственной близости расположено 18 детских садов, 12 школ, ЗВУЗа, 20 музеев и выставочных пространств. В пешей доступности находится один из самых больших зеленых массивов Москвы с парками «Останкино», Леоновская роща, «Сад Будущего», ВДНХ. До станции метро «Ботанический сад» - 10 минут пешком.

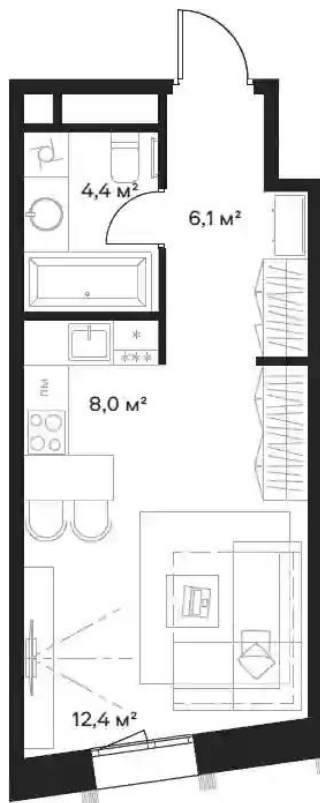




Жилой комплекс: **Союз**
Год постройки: **2024**



Корпус ЖК: **Корпус 1**
Квартал сдачи: **4**

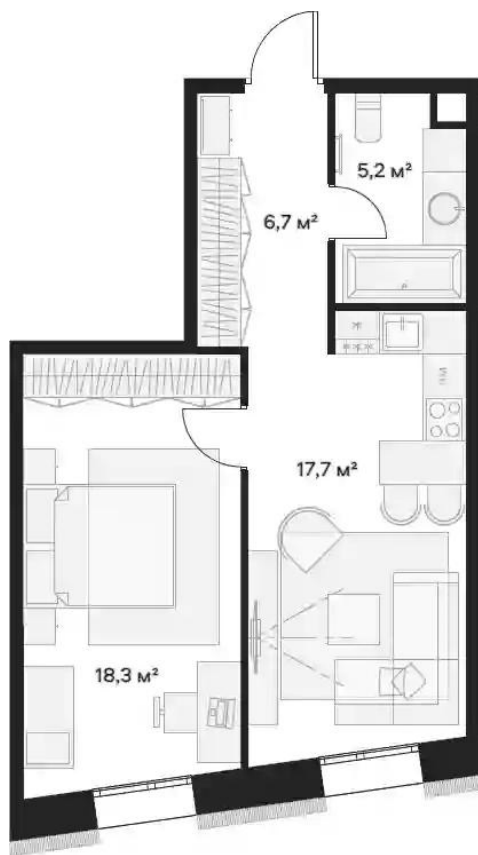


Студия

от **₽ 18 079 400**

Количество комнат	Студия
Общая площадь	30.9 м ²
Стоимость за м ²	₽ 585 094
Жилая площадь	20.4 м ²
Этаж	3
Наличие балкона/лоджии	нет
Высота потолков	3.02 м
Тип санузла	Совмещенный
Этажность	21

Планировки



1-к.квартира от **₽ 24 860 900**

Количество комнат	1
Общая площадь	47.9 м ²
Стоимость за м ²	₽ 519 017
Жилая площадь	18.3 м ²
Площадь кухни	17.7 м ²
Этаж	2
Наличие балкона/лоджии	нет
Высота потолков	3.02 м
Тип санузла	Совмещенный
Этажность	21

Планировки

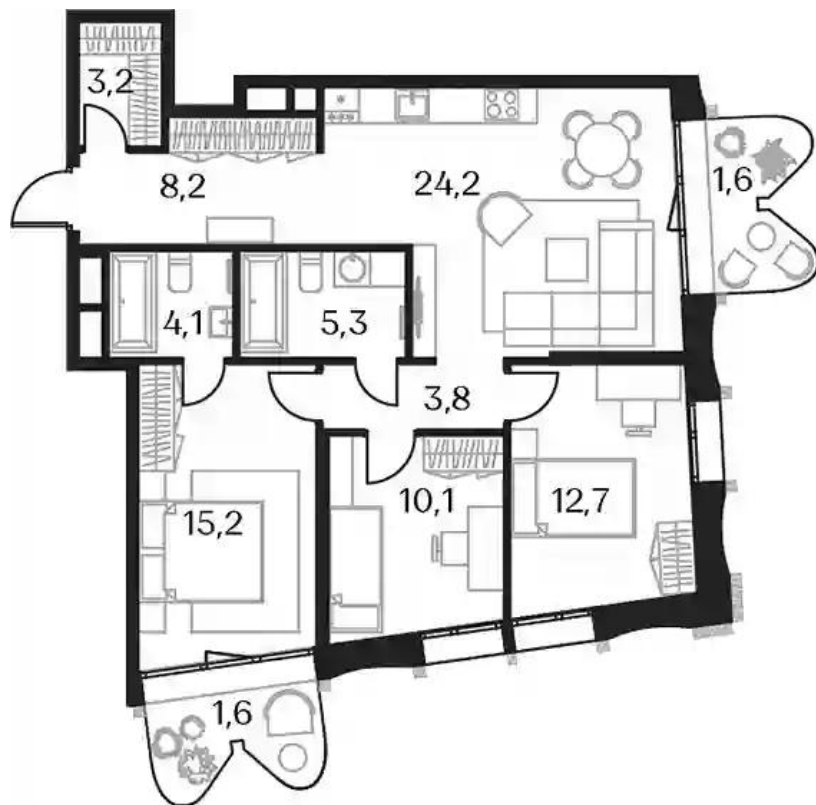


2-к.квартира

от **₽ 33 189 600**

Количество комнат	2
Общая площадь	60.1 м ²
Стоимость за м ²	₽ 552 240
Жилая площадь	26.2 м ²
Площадь кухни	17.7 м ²
Этаж	3
Наличие балкона/лоджии	нет
Высота потолков	3.02 м
Тип санузла	3
Этажность	21

Планировки

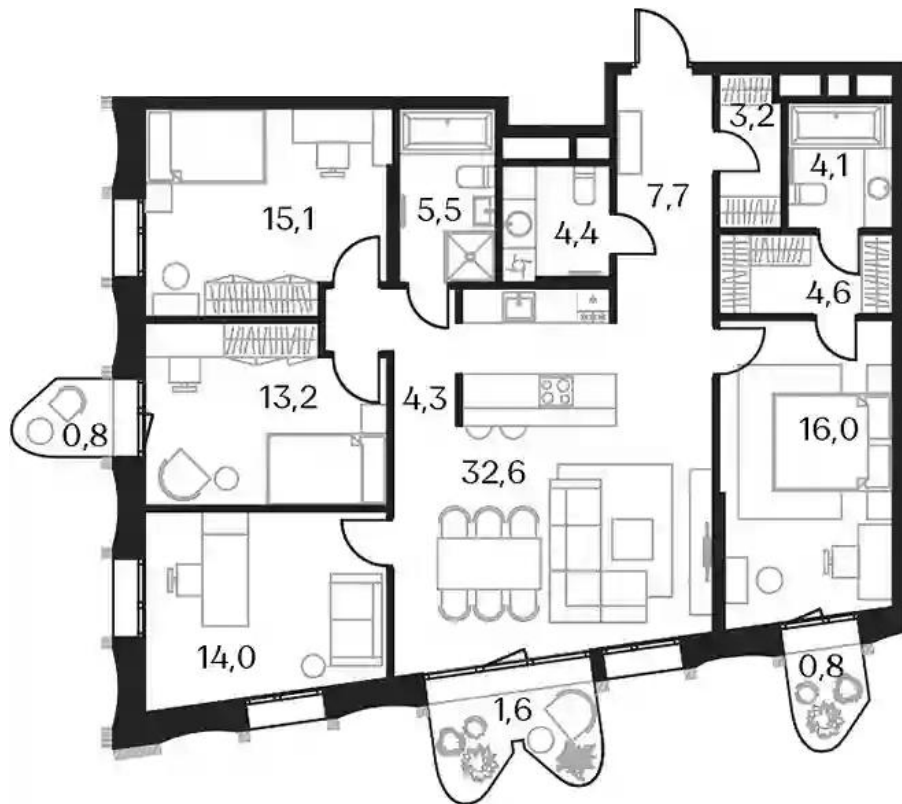


3-к.квартира

от **₽ 46 010 000**

Количество комнат	3
Общая площадь	86.8 м ²
Стоимость за м ²	₽ 530 069
Жилая площадь	38 м ²
Площадь кухни	24.2 м ²
Этаж	12
Высота потолков	3.08 м
Тип санузла	3
Этажность	23

Планировки



4-к.квартира

от **₽ 73 826 914**

Количество комнат	4
Общая площадь	124.7 м ²
Стоимость за м ²	₽ 592 036
Жилая площадь	58.3 м ²
Площадь кухни	32.6 м ²
Этаж	18
Высота потолков	3.08 м
Тип санузла	3
Этажность	23