



Продажа

Primavera Корпус Вивальди-4

Москва, Покровское-Стрешнево

Волоколамское шоссе,

🚇 Спартак

🚇 Тушинская

💎 **₽ 24 446 400**



ЖК «Primavera» — это комплексная застройка переменной этажности от 2 до 22 этажей в стиле неоклассики и ар-деко. Авторами проекта выступила архитектурная мастерская Atrium. Отделка фасадов выполнена алюминиевыми композитными панелями, керамогранитом, стемалитом. В лобби сделана уникальная дизайнерская отделка, спроектированы колясочные и почтовые комнаты.

В ЖК «Primavera» представлены видовые двухуровневые пентхаусы, а также квартиры с патио и террасами. Всего в квартале доступно более 120 планировочных решений площадью от 40 до 192 квадратных метров. Большое количество квартир имеют вид на реку.

На территории проекта «Primavera» спроектирован эко парк на 17 га. Он включает в себя смотровые площадки, пляжные зоны, спуск к реке, зону лесного отдыха, детские, спортивные, рекреационные и экологические площадки, прогулочные тропы и велодорожки, а также зону воркаут. На территории ЖК продуман центральный прогулочный бульвар, который включает в себя: 4 функциональные зоны, детские площадки с батутами и современными игровыми комплексами, непрерывные беговые дорожки и спортивные комплексы марки Comrap, лаунж-зоны с качелями, шезлонгами и лавочки с WiFi. В проекте предусмотрен ландшафтный дизайн, озеленение и вечерняя подсветка. Внутреннее благоустройство включает в себя: места для игр и общения, дворы с фонтанами, площадками для спорта и детских игр, лаунж-зону с навесами и open-air-коворкинг, музыкальные инсталляции, сенсорные сады, тактильную тропу, лавочки с WiFi.

Проект «Primavera» находится в районе Покровское-Стрешнево. Рядом с проектом находятся школы, детские сады, поликлиники, спортивные центры, магазины, салоны красоты. До метро «Спартак» — 15 минут пешком.





Жилой комплекс: **Primavera**

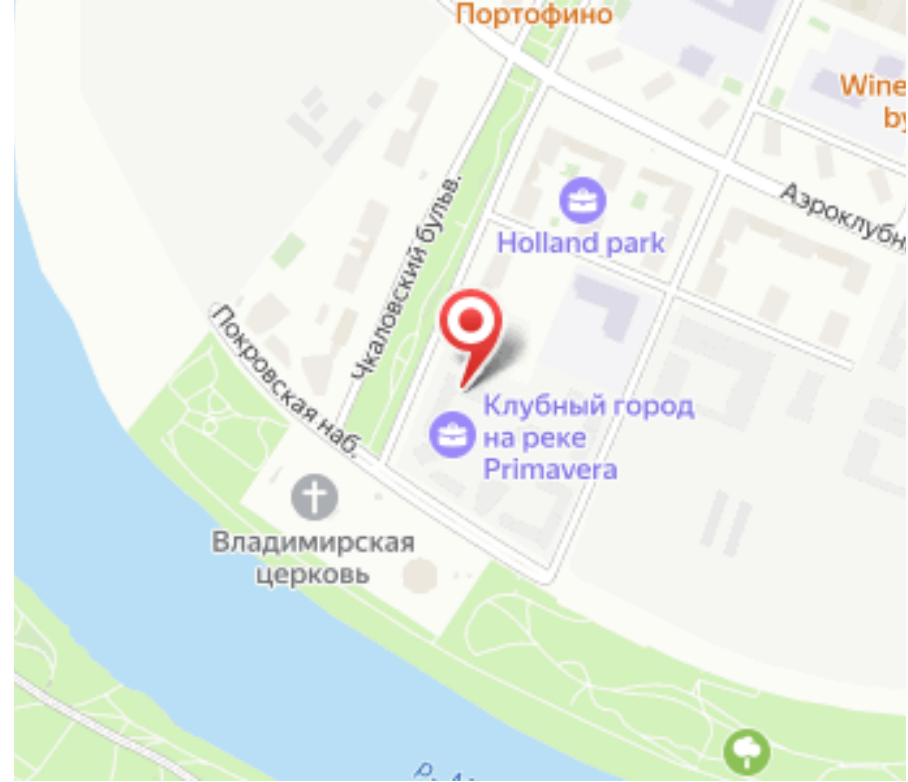
Год постройки: **2025**

Тип дома: **Монолитный**

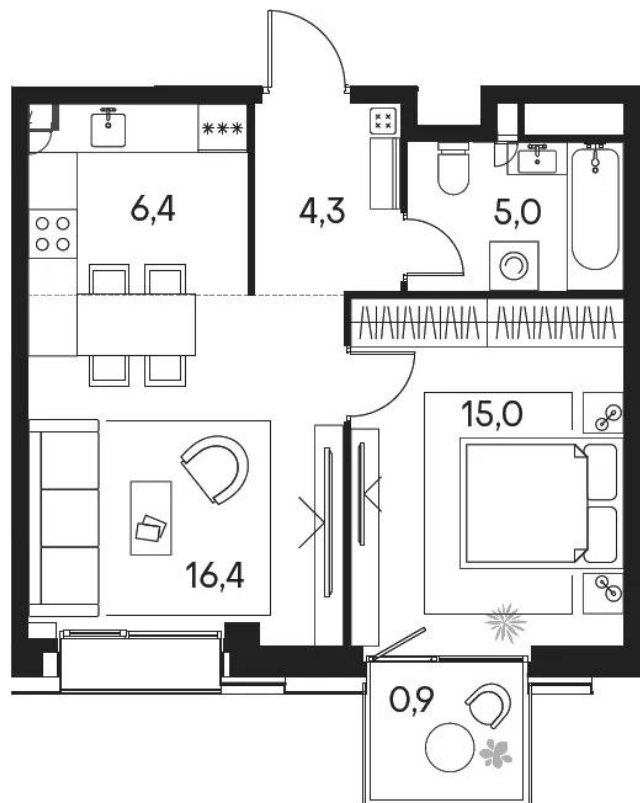


Корпус ЖК: **Корпус Вивальди-4**

Квартал сдачи: **2**



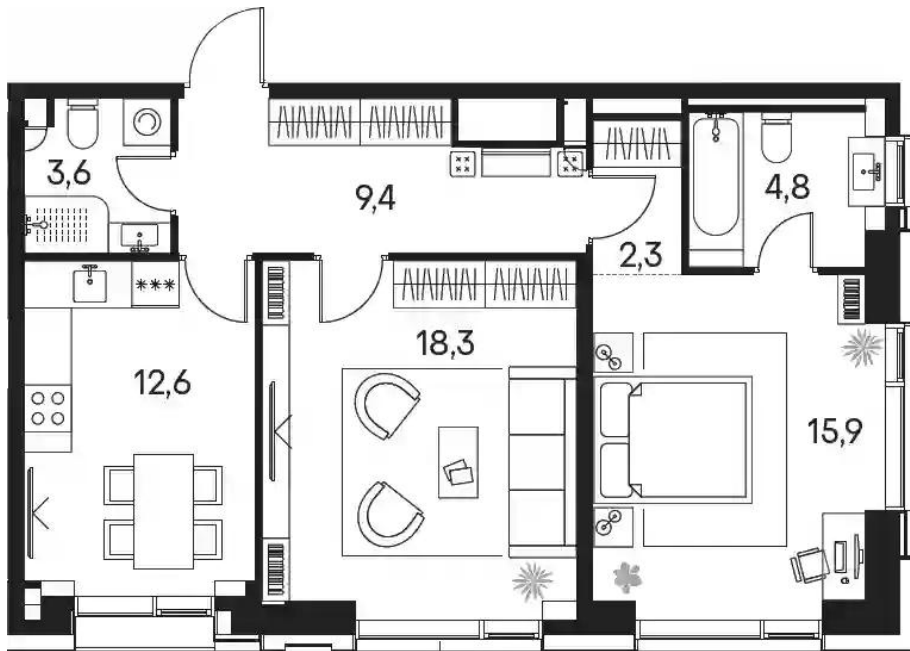
Планировки



1-к.квартира от **₽ 24 446 400**

| | |
|-----------------------------|---------------------|
| Количество комнат | 1 |
| Общая площадь | 47.1 м ² |
| Стоимость за м ² | ₽ 519 032 |
| Жилая площадь | 15 м ² |
| Площадь кухни | 22.8 м ² |
| Этаж | 2 |
| Высота потолков | 3.08 м |
| Тип санузла | Совмещенный |
| Этажность | 10 |

Планировки

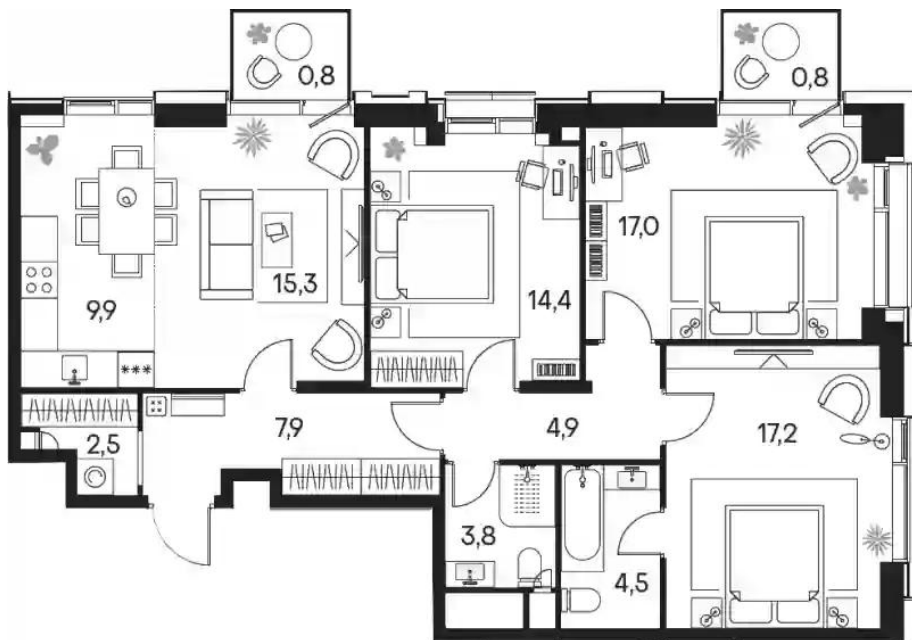


2-к.квартира

от **₽ 35 883 000**

| | |
|-----------------------------|---------------------|
| Количество комнат | 2 |
| Общая площадь | 66.9 м ² |
| Стоимость за м ² | ₽ 536 368 |
| Жилая площадь | 34.2 м ² |
| Площадь кухни | 12.6 м ² |
| Этаж | 2 |
| Наличие балкона/лоджии | нет |
| Высота потолков | 3.08 м |
| Тип санузла | 3 |
| Этажность | 19 |

Планировки



3-к.квартира

от **₽ 52 037 410**

| | |
|-----------------------------|---------------------|
| Количество комнат | 3 |
| Общая площадь | 97.4 м ² |
| Стоимость за м ² | ₽ 534 265 |
| Жилая площадь | 48.6 м ² |
| Площадь кухни | 25.2 м ² |
| Этаж | 12 |
| Высота потолков | 3.06 м |
| Тип санузла | 3 |
| Этажность | 19 |

Планировки



4-к.квартира

от **₽ 136 780 800**

| | |
|-----------------------------|----------------------|
| Количество комнат | 4 |
| Общая площадь | 165.2 м ² |
| Стоимость за м ² | ₽ 827 971 |
| Жилая площадь | 67.8 м ² |
| Площадь кухни | 41 м ² |
| Этаж | 10 |
| Высота потолков | 4 м |
| Тип санузла | 3 |
| Этажность | 10 |