



**Продажа**

## **Досфлота, 10 Корпус А**

Москва, Тушино Южное

проезд Досфлота,

🚇 Сходненская

🚇 Тушинская

💎 **₽ 32 670 000**



Проект «Досфлота, 10» — это 2 корпуса высотой в 5 этажей. Дома соединены одноэтажным стилобатом, в котором располагается вестибюль со сквозным проходом. Архитектуру проекта разработало бюро AV WALL. Внешний вид здания отражает главную суть комплекса — соединение двух ландшафтов и образов жизни: города и природы. Материалы, используемые в отделке, схожи с естественными природными образованиями.

В комплексе «Досфлота, 10» предложено 42 апартаментов площадью от 55 до 136 кв. метров. На первых этажах разместились эксклюзивные лоты с собственными террасами. Апартаменты на последнем этаже имеют выход на оборудованную кровлю. Высота потолков варьируется в зависимости от этажа: в апартаментах — 4 метра, в пентхаусах — 4,2 метра. Весь периметр проекта «Досфлота, 10» огорожен живой изгородью с интеграцией декоративных элементов. Двор соединяется с набережной канала имени Москвы. В закрытом небольшом внутреннем парке оборудована детская площадка. На кровле стилобата предусмотрена общественная терраса. Для владельцев автомобилей продуман подземный паркинг.

Проект «Досфлота, 10» находится в районе Южное Тушино, с трех сторон окруженный живописной прибрежной зоной канала имени Москвы, метро «Сходненская» и огромный парк Северное Тушино находится буквально в 10 минутах пешком. Инфраструктура района развита, в пешей доступности находятся детские сады, школы, магазины, кафе, салоны красоты, спортивные комплексы, медицинские учреждения.





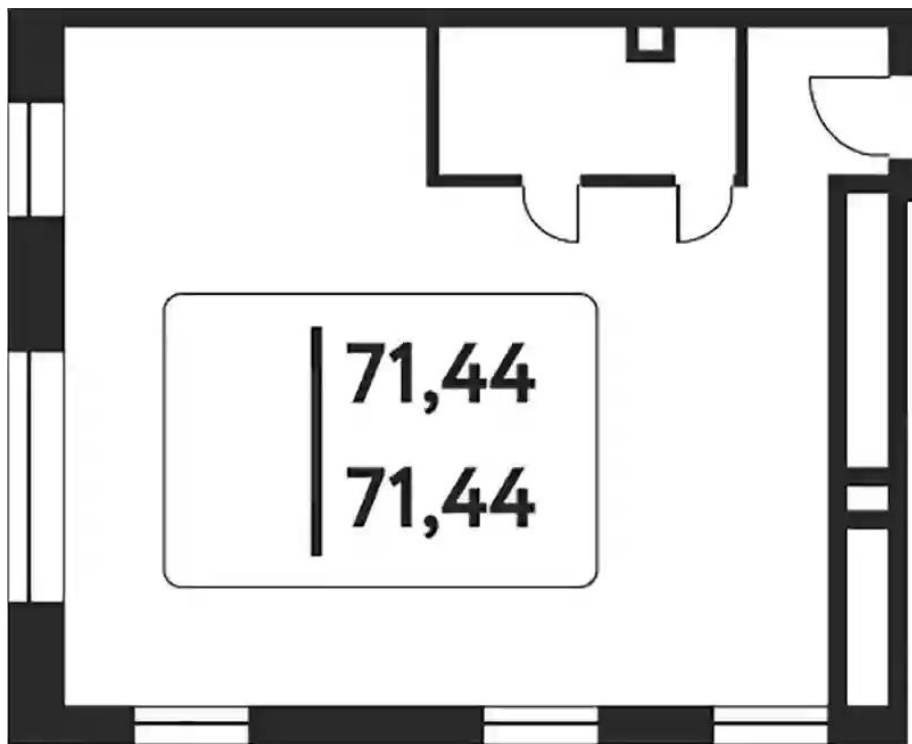
Жилой комплекс: **Досфлота, 10**  
Год постройки: **2023**  
Тип дома: **Монолитный**



Корпус ЖК: **Корпус А**  
Квартал сдачи: **3**



## Планировки

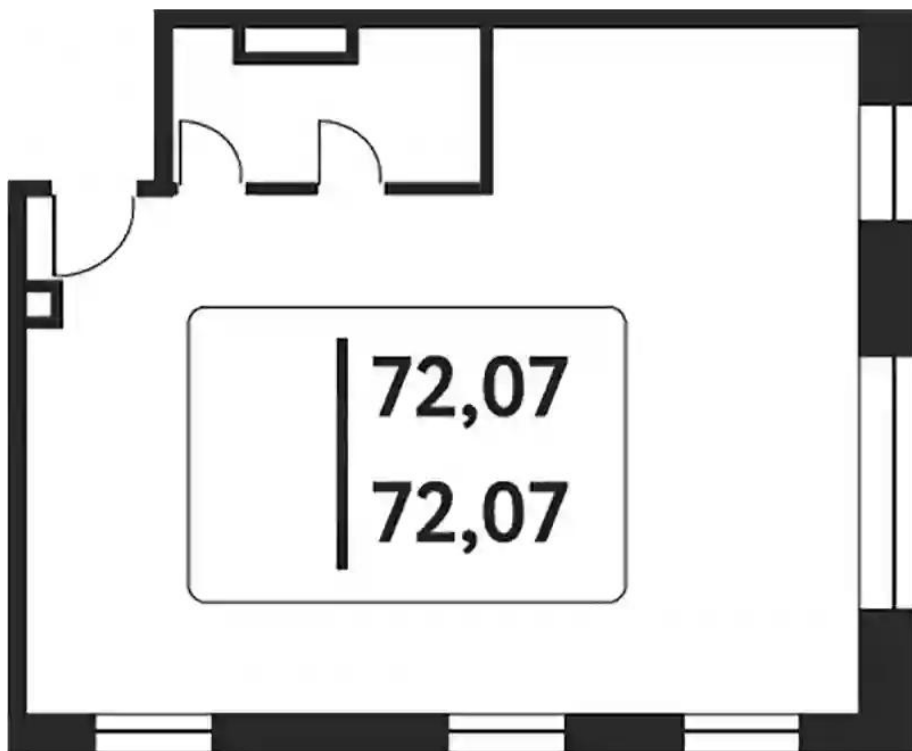


**71.5 м<sup>2</sup>, 3/5 эт.**

**от ₹ 32 890 000**

Общая площадь	71.5 м <sup>2</sup>
Стоимость за м <sup>2</sup>	₹ 460 000
Жилая площадь	71.5 м <sup>2</sup>
Этаж	3
Наличие балкона/лоджии	нет
Высота потолков	4 м
Тип санузла	Раздельный
Этажность	5

## Планировки

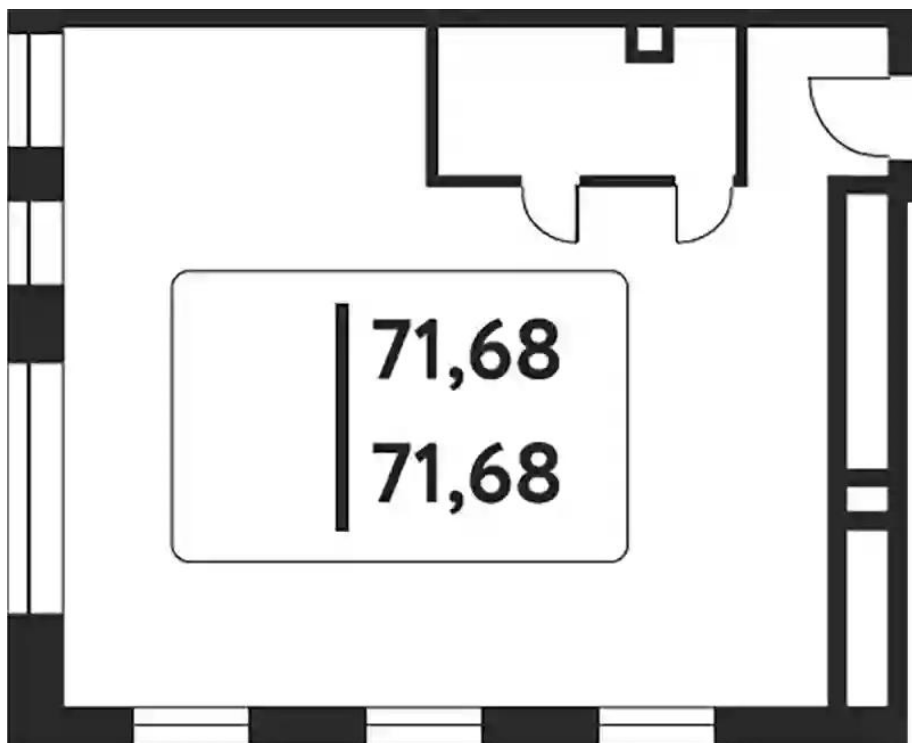


**72.07 м<sup>2</sup>, 3/5 эт.**

**от  $\text{₽ } 32\,670\,000$**

Общая площадь	72.07 м <sup>2</sup>
Стоимость за м <sup>2</sup>	$\text{₽ } 453\,309$
Жилая площадь	72.07 м <sup>2</sup>
Этаж	3
Наличие балкона/лоджии	нет
Высота потолков	4 м
Тип санузла	Раздельный
Этажность	5

## Планировки

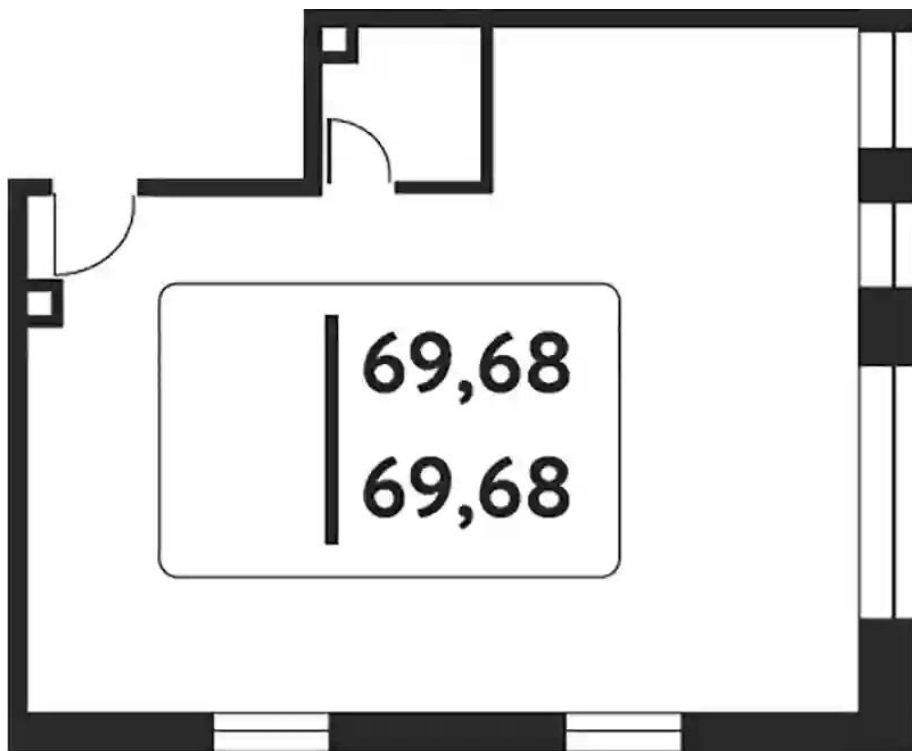


**71.68 м<sup>2</sup>, 4/5 эт.**

**от ₽ 34 774 500**

Общая площадь	71.68 м <sup>2</sup>
Стоимость за м <sup>2</sup>	₽ 485 135
Жилая площадь	71.68 м <sup>2</sup>
Этаж	4
Наличие балкона/лоджии	нет
Высота потолков	4 м
Тип санузла	Раздельный
Этажность	5

## Планировки



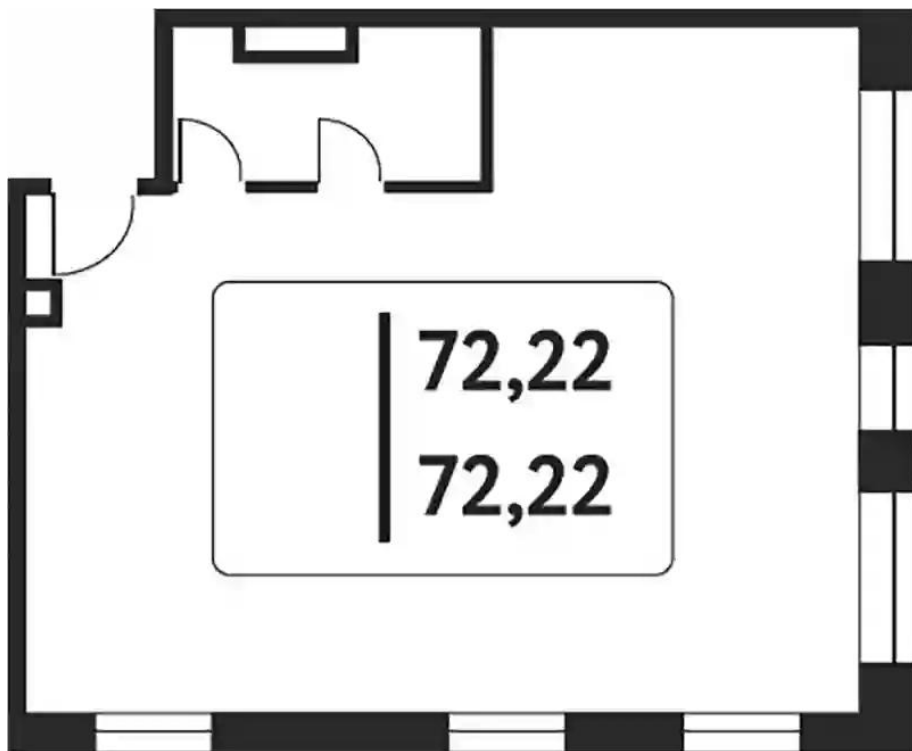
**69.68 м<sup>2</sup>, 4/5 эт.**

**от ₹ 32 712 000**

Общая площадь	69.68 м <sup>2</sup>
Стоимость за м <sup>2</sup>	₹ 469 460
Жилая площадь	69.68 м <sup>2</sup>
Этаж	4
Наличие балкона/лоджии	нет
Высота потолков	4 м
Тип санузла	Раздельный
Этажность	5



## Планировки



**72.7 м<sup>2</sup>, 5/5 эт.**

**от ₹ 37 440 500**

Общая площадь	72.7 м <sup>2</sup>
Стоимость за м <sup>2</sup>	₹ 515 000
Жилая площадь	72.7 м <sup>2</sup>
Этаж	5
Наличие балкона/лоджии	нет
Высота потолков	4 м
Тип санузла	Раздельный
Этажность	5