






**Продажа**

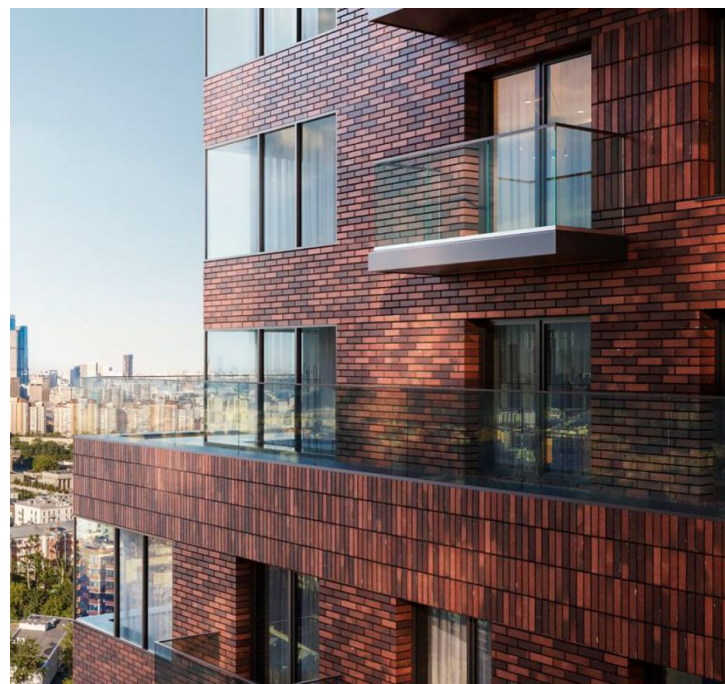
## Republic Корпус REDS

Москва, Пресненский

ул Пресненский Вал,

-  Белорусская
-  Улица 1905 года
-  Белорусская

 **₽ 26 731 072**



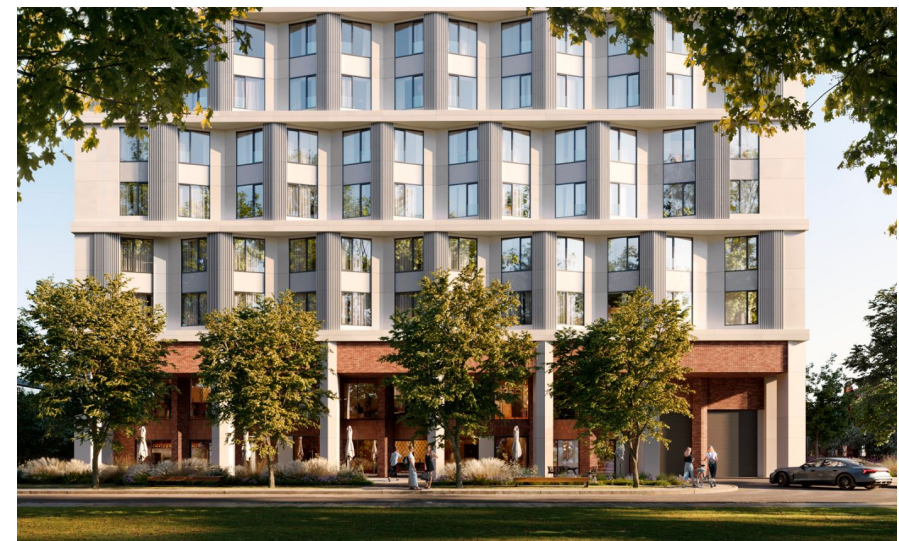
Проект «Republic», созданный архитектурным бюро Meganom, состоит из 11 башен разной этажности. Башни REDS были спроектированы Steve Brown. Башня Platinum — работа британских архитекторов Яна Симпсона и Рейчел Хафф. Здания возводятся между цехами Александровских железнодорожных мастерских, построенных в 1869–1907 гг. Общая концепция интересна тем, что собирает воедино башни разных архитекторов, при этом не забывая про историческую застройку, расположенную на нижнем уровне. В качестве фасадного материала был применен кирпич разных оттенков. В лобби сделана дизайнерская отделка, предусмотрены кофейня, места для лапомоек, помещение для посылок. В проекте «Republic» представлено множество планировочных решений: в наличии квартиры, как классического типа, так и европланировки. В них предусмотрены мастер-спальни с гардеробной и отдельным санузлом, в том числе ванны со стеклянной стеной. Окна — увеличенные, с низкими подоконниками, а балконы с распашными дверями. Благодаря ступенчатой архитектуре башен REDS в квартирах на 8, 11 и 18 этажах есть приватные террасы, а в пентхаусах — дровяные каминные, окна в ванных и витражное остекление во всю пятиметровую высоту. Квартиры сдаются без отделки или с отделкой White box.

Территория проекта «Republic» огорожена и озеленена. Ландшафтный дизайн разработало бюро Gillespies. Свою атмосферу создает инфраструктура размещенная в памятниках — гастрономия, бассейн и спа, кинотеатр, школы и детские сады, развлекательная инфраструктура, коворкинг, event и арт-пространство. Спортивные секции, фитнес-центры, беговая дорожка, спа и бассейн, фитнес-зона находятся в каждом корпусе. Во дворе обустроены места для отдыха, зоны для детей и спорта, продуманы специальные зоны для животных. В общем стилобате расположены коммерческие помещения, а над лобби обустроена общественная терраса. Для владельцев автомобилей предусмотрен подземный паркинг. ЖК «Republic» находится в Пресненском районе. В пешей доступности расположены школы, детские сады, магазины, кафе, салоны красоты, медицинские учреждения. В 20 минутах пешком находится Московский зоопарк. До метро «Белорусская» — 5 минут пешком.

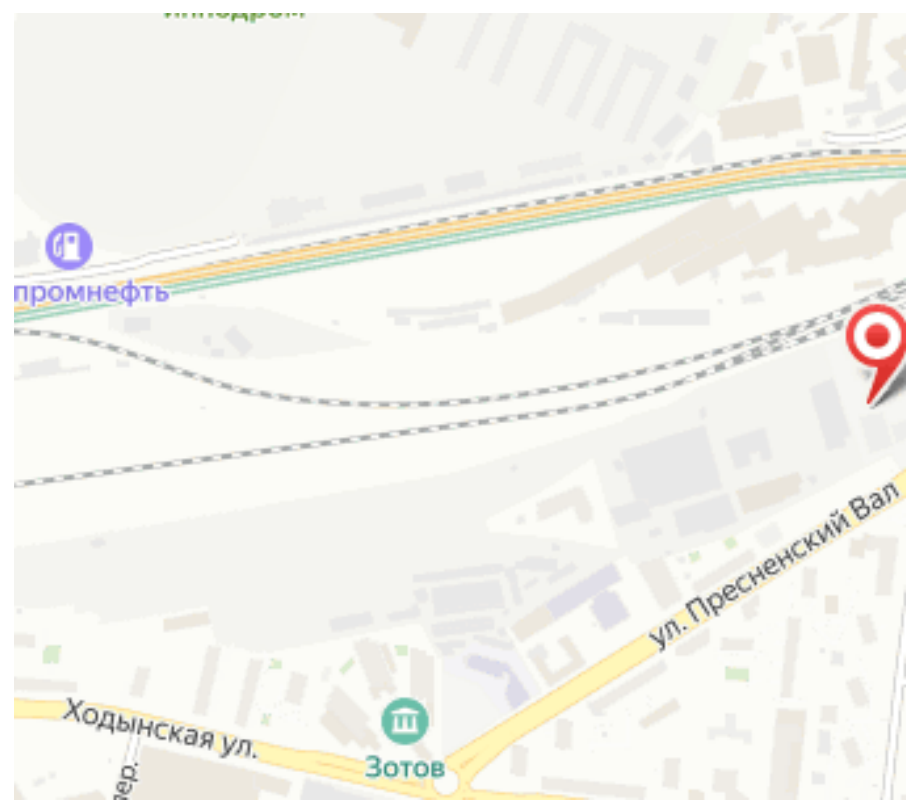


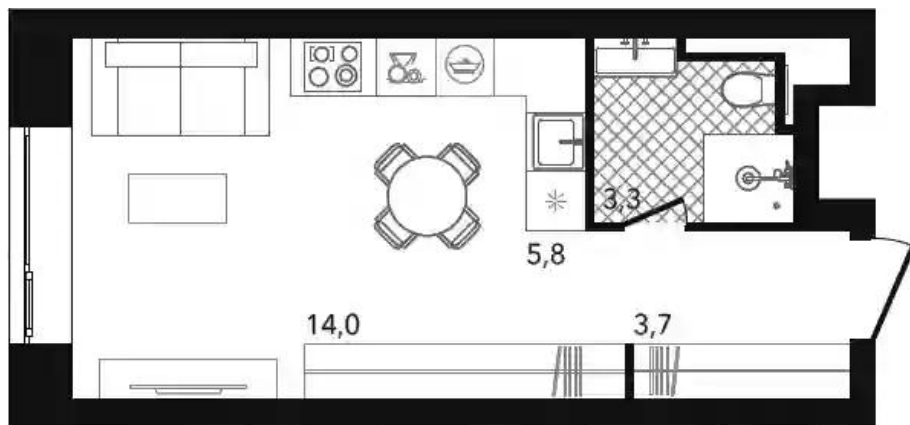


Жилой комплекс: **Republic**  
Год постройки: **2025**  
Тип дома: **Монолитный**



Корпус ЖК: **Корпус REDS**  
Квартал сдачи: **3**



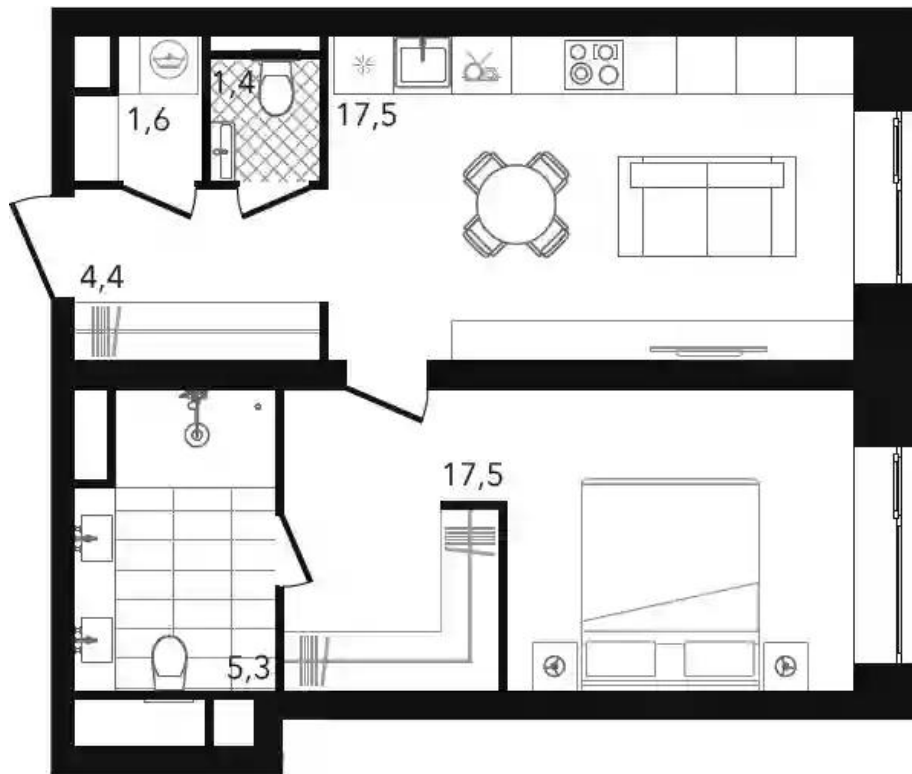


## Студия

от **₽ 26 731 072**

Количество комнат	Студия
Общая площадь	26.86 м <sup>2</sup>
Стоимость за м <sup>2</sup>	₽ 995 200
Жилая площадь	19.8 м <sup>2</sup>
Этаж	6
Наличие балкона/лоджии	нет
Высота потолков	3.1 м
Тип санузла	Совмещенный
Этажность	26

## Планировки

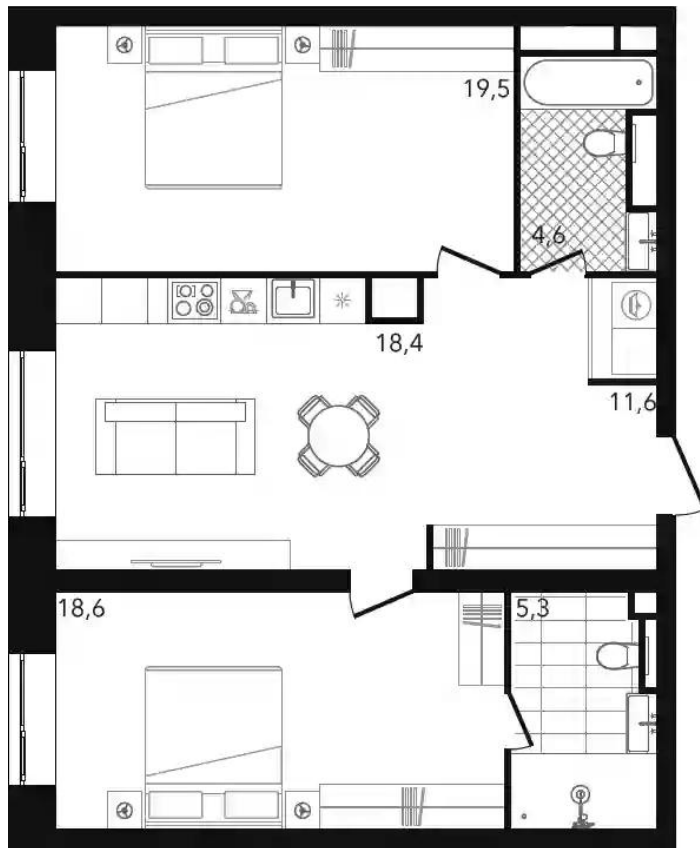


### 1-к.квартира

от **₽ 43 187 113**

Количество комнат	1
Общая площадь	47.67 м <sup>2</sup>
Стоимость за м <sup>2</sup>	₽ 905 960
Жилая площадь	17.5 м <sup>2</sup>
Площадь кухни	17.5 м <sup>2</sup>
Этаж	3
Наличие балкона/лоджии	нет
Высота потолков	3.1 м
Тип санузла	3
Этажность	26

## Планировки



## 2-к.квартира

от **₽ 51 824 517**

Количество комнат	2
Общая площадь	77.57 м <sup>2</sup>
Стоимость за м <sup>2</sup>	₽ 668 100
Жилая площадь	38.1 м <sup>2</sup>
Площадь кухни	18.4 м <sup>2</sup>
Этаж	3
Наличие балкона/лоджии	нет
Высота потолков	3.1 м
Тип санузла	3
Этажность	26



## 3-к.квартира

от **₽ 75 881 484**

Количество комнат	3
Общая площадь	105.54 м <sup>2</sup>
Стоимость за м <sup>2</sup>	₽ 718 983
Жилая площадь	46.2 м <sup>2</sup>
Площадь кухни	32.6 м <sup>2</sup>
Этаж	22
Высота потолков	3.1 м
Тип санузла	3
Этажность	26