



**Продажа**

## **Преображенская площадь Корпус 1**

Москва, Восточный

ул 1-я Бухвостова,

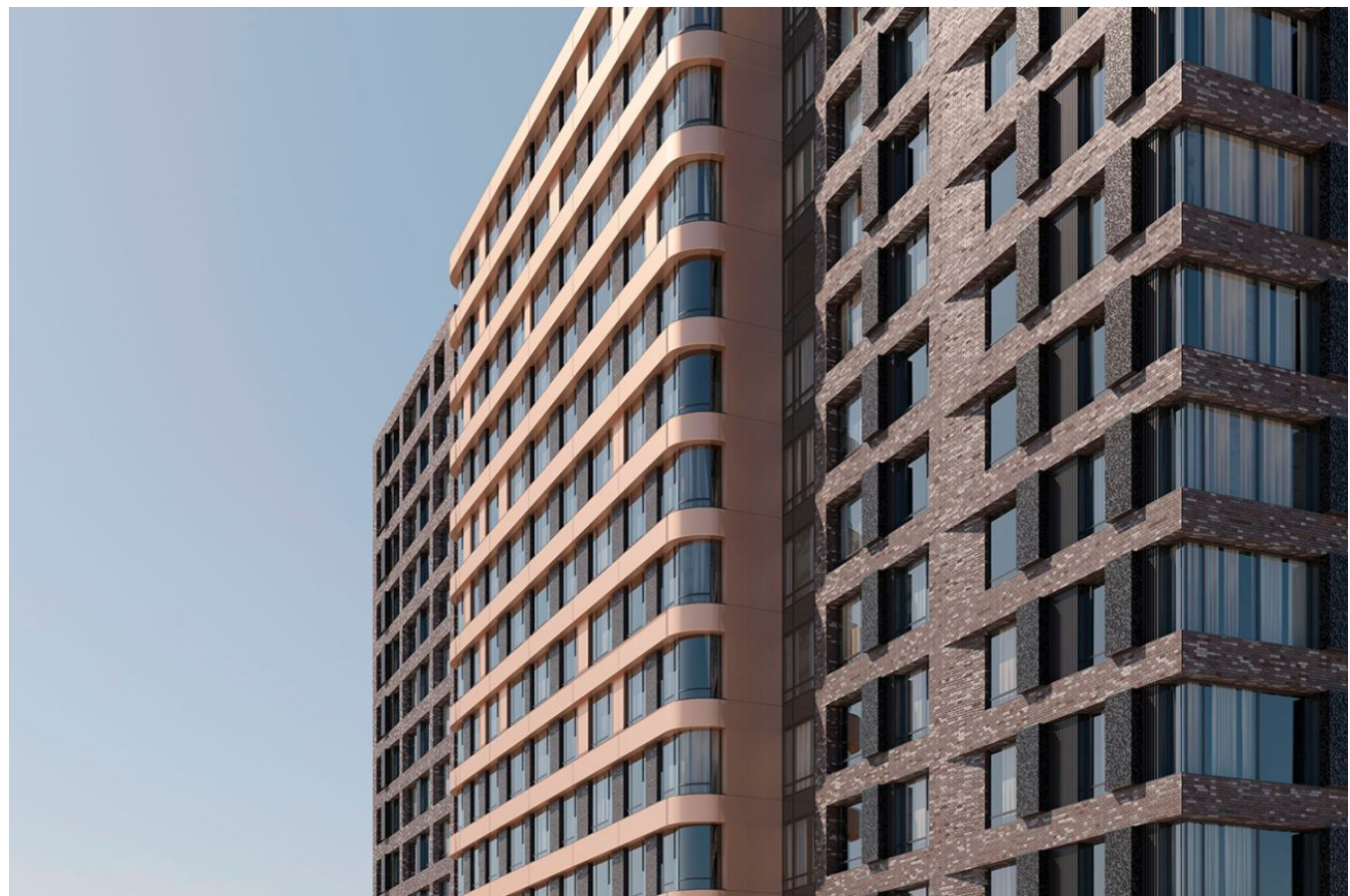
 Преображенская площадь

 **₽ 20 490 886**





ЖК «Преображенская площадь» предусматривает 3 соединенных между собой корпуса «П»-образной формы и высотой от 6 до 17 этажей. В ЖК продуманы сквозные входные группы с возможностью входа как с внешней стороны здания, так и со двора. Арка с северной стороны расположена между секциями 6 и 7. В жилом комплексе «Преображенская площадь» предложено множество планировочных решений: в наличии квартиры, как классического типа, так и европланировки. Сдаются они без отделки, высокими потолками от 3,1 метров и с увеличенными окнами. В составе комплекса «Преображенская площадь» запроектированы собственная начальная школа на 430 мест и детский сад на 200 мест. На первых этажах расположены коммерческие помещения, а на придомовой территории выполнен ландшафтный дизайн. В жилом комплексе воплощена концепция «двор без машин». Для владельцев автомобилей предусмотрен подземный паркинг, в который спускается лифт из каждого подъезда. ЖК «Преображенская площадь» находится в Преображенском районе, где развитая социальная и торговая инфраструктура, удобная транспортная доступность и близость к двум крупным парковым зонам — Парк Сокольники и Черкизовский парк. Метро «Преображенская площадь» расположено в 5 минутах пешком.







Жилой комплекс: **Преображенская площадь**  
Год постройки: **2024**



Корпус ЖК: **Корпус 1**  
Квартал сдачи: **3**

Eurospar

СБС XXI

3-я ул. Бухвостова

Обогатырская ул.

ProfiTrolly

Сул

2-я ул. Бухвостова

4-я ул. Бухвостова

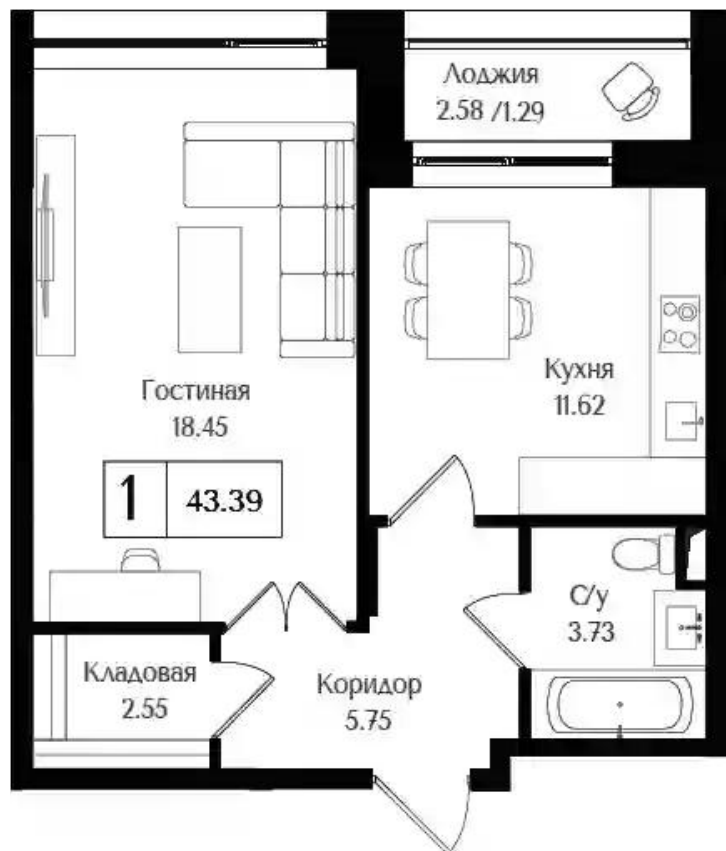


Преображенска



Чёрная Кость

## Планировки

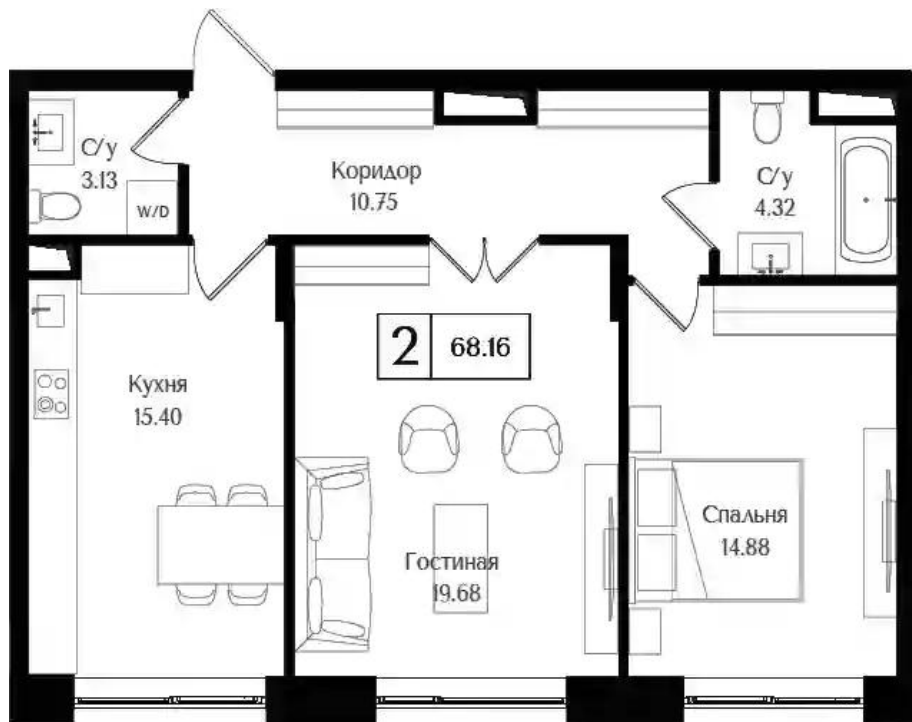


### 1-к.квартира

от **₽ 20 490 886**

|                             |                      |
|-----------------------------|----------------------|
| Количество комнат           | 1                    |
| Общая площадь               | 42.1 м <sup>2</sup>  |
| Стоимость за м <sup>2</sup> | ₽ 486 719            |
| Жилая площадь               | 18.45 м <sup>2</sup> |
| Площадь кухни               | 11.62 м <sup>2</sup> |
| Этаж                        | 2                    |
| Высота потолков             | 3.11 м               |
| Тип санузла                 | Совмещенный          |
| Этажность                   | 17                   |
| Отделка                     | Без отделки          |

## Планировки

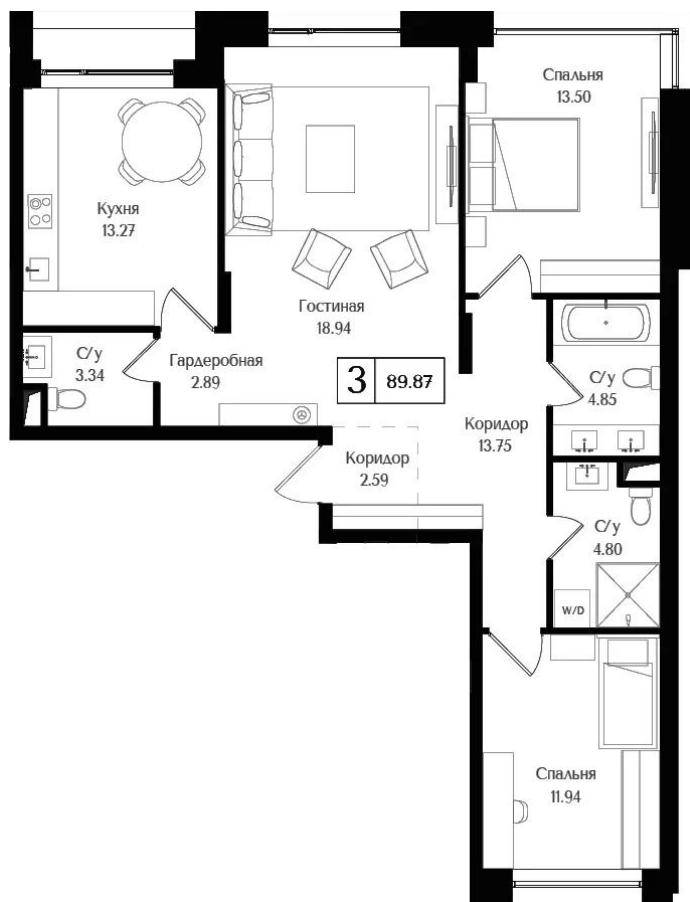


## 2-к.квартира

от **₽ 32 173 316**

|                             |                      |
|-----------------------------|----------------------|
| Количество комнат           | 2                    |
| Общая площадь               | 68.16 м <sup>2</sup> |
| Стоимость за м <sup>2</sup> | ₽ 472 026            |
| Жилая площадь               | 34.56 м <sup>2</sup> |
| Площадь кухни               | 15.4 м <sup>2</sup>  |
| Этаж                        | 2                    |
| Наличие балкона/лоджии      | нет                  |
| Высота потолков             | 3.11 м               |
| Тип санузла                 | 3                    |
| Этажность                   | 17                   |
| Отделка                     | Без отделки          |

## Планировки



### 3-к.квартира

от **₽ 38 378 341**

|                             |                      |
|-----------------------------|----------------------|
| Количество комнат           | 3                    |
| Общая площадь               | 89.87 м <sup>2</sup> |
| Стоимость за м <sup>2</sup> | ₽ 427 043            |
| Жилая площадь               | 44.38 м <sup>2</sup> |
| Площадь кухни               | 13.27 м <sup>2</sup> |
| Этаж                        | 2                    |
| Наличие балкона/лоджии      | нет                  |
| Высота потолков             | 3.11 м               |
| Тип санузла                 | 3                    |
| Этажность                   | 17                   |
| Отделка                     | Без отделки          |