




**Продажа**

## **Twice Корпус 1**

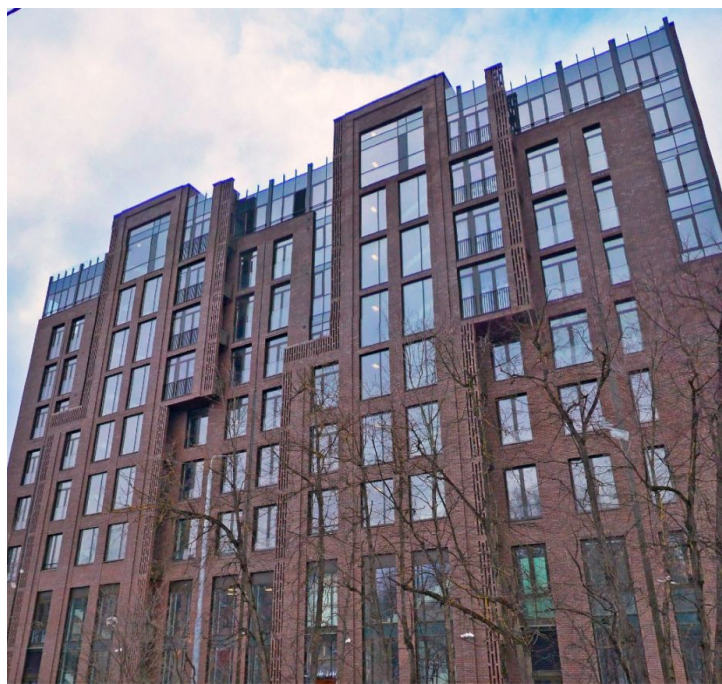
Москва, Кунцево

ул Академика Павлова,

 Молодежная

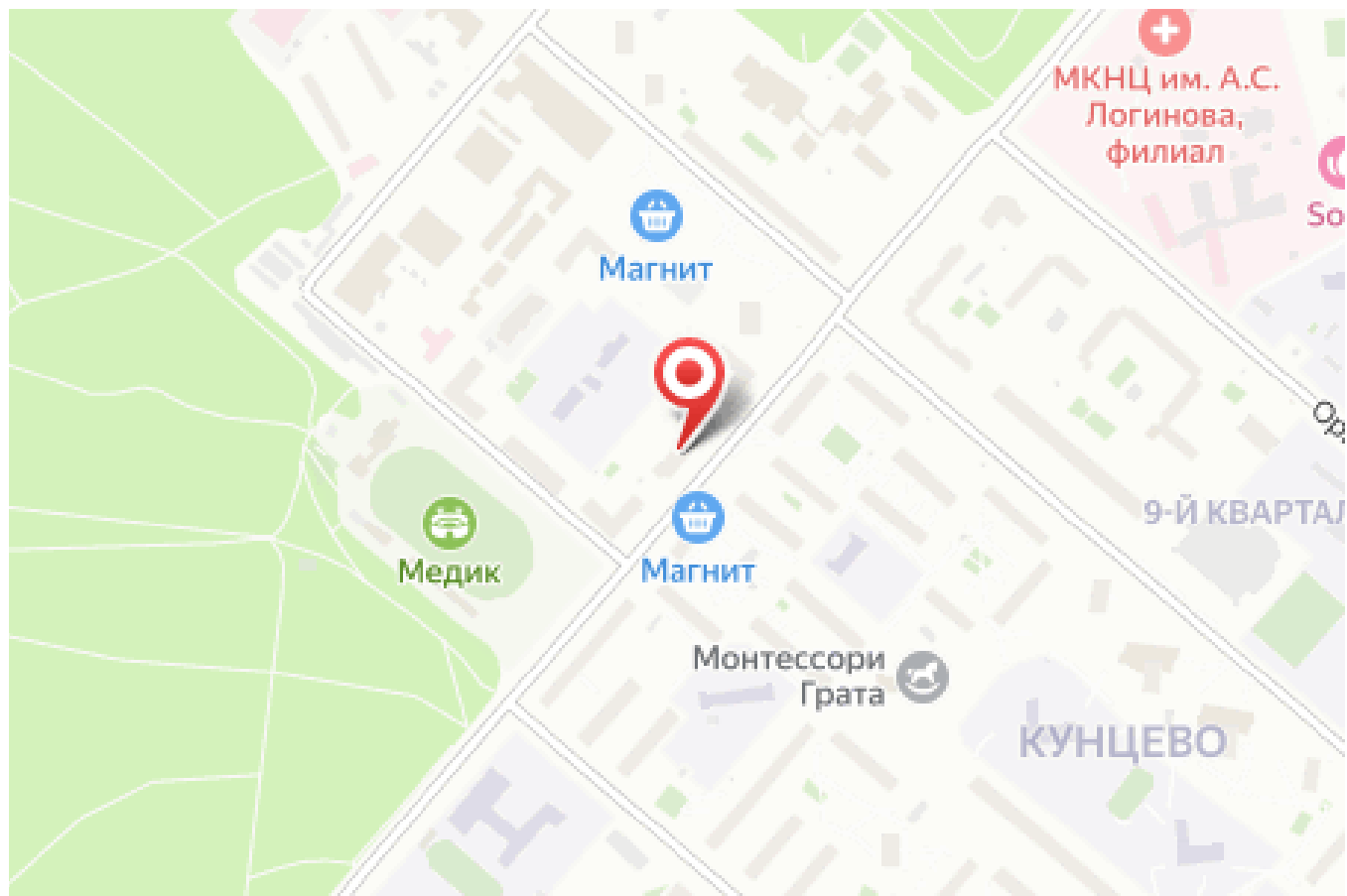
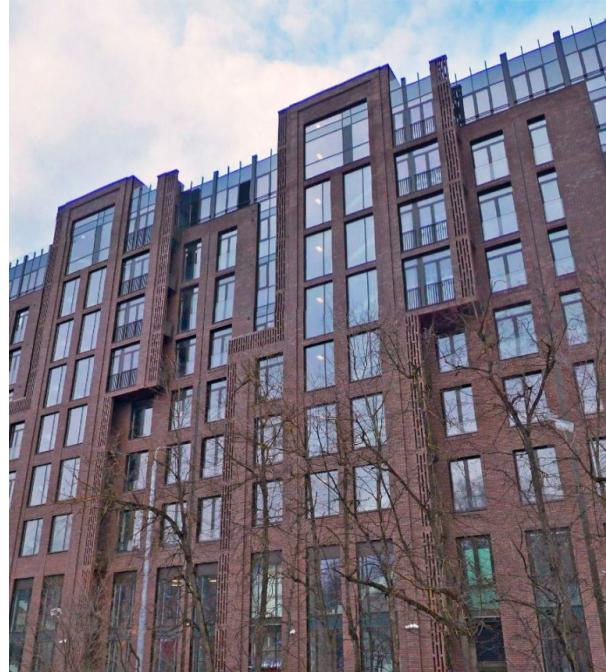
 Крылатское

 **₽ 24 529 642**





Жилой комплекс «Twice» — это 2 корпуса высотой в 9 этажей с терракотовыми фасадами и панорамными окнами. В доме выполнена дизайнерская отделка лобби и установлены современные лифты. В проекте «Twice» представлено более 30 форматов квартир: от компактных функциональных однокомнатных квартир до просторных четырехкомнатных лотов. Представлены как стандартные типы планировок, так и евро формата, где кухни объединены с гостиными. На первых этажах комплекса «Twice» находятся коммерческие помещения. Во внутреннем дворе, свободном от машин, созданы места для отдыха: пешеходно-прогулочные зоны и детские площадки. Для владельцев автомобилей предусмотрен подземный паркинг. ЖК «Twice» находится в районе Кунцево. В пешей доступности расположены магазины, детские сады, школы, кафе, медицинские учреждения, Ромашковский лес и парки. До метро «Молодежная» можно добраться за 15 минут пешком.



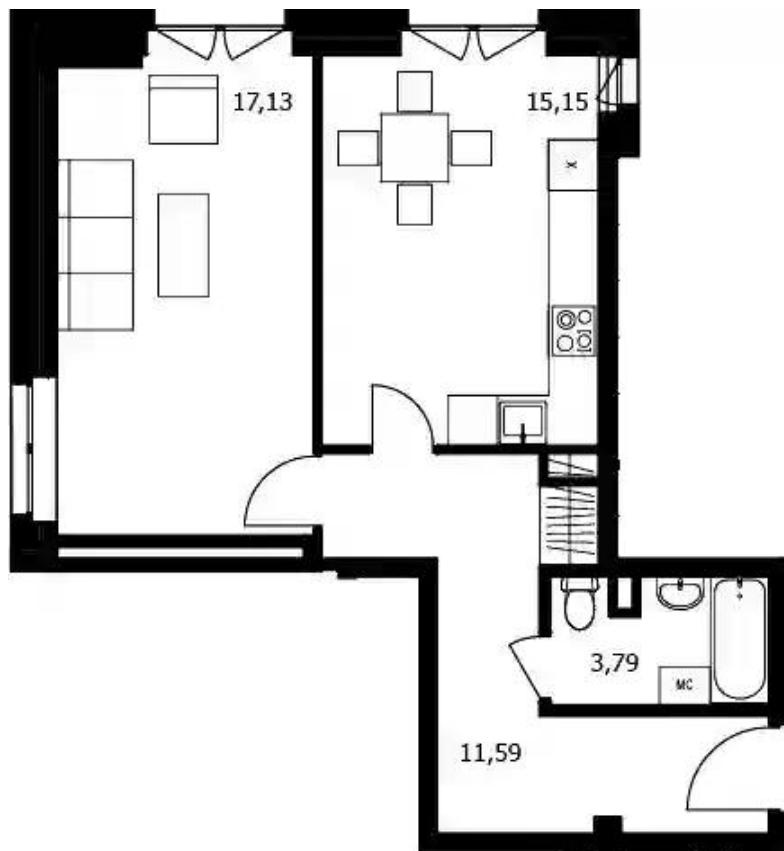




Жилой комплекс: **Twice**  
Год постройки: **2022**  
Тип дома: **Монолитный**

Корпус ЖК: **Корпус 1**  
Квартал сдачи: **1**

## Планировки

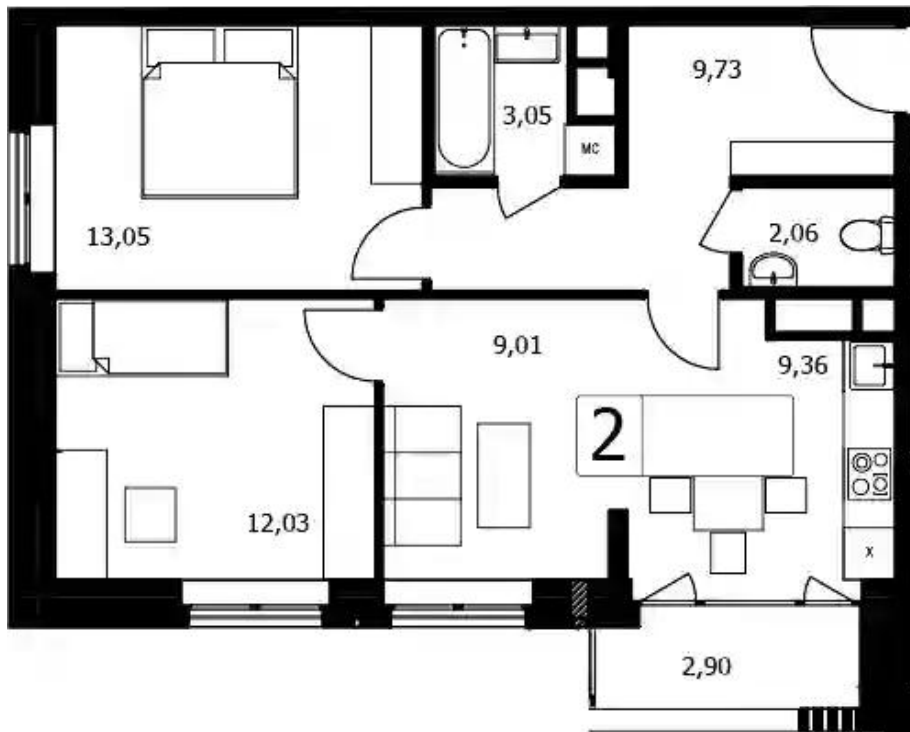


### 1-к.квартира

от **₽ 24 529 642**

Количество комнат	1
Общая площадь	47.7 м <sup>2</sup>
Стоимость за м <sup>2</sup>	₽ 514 248
Жилая площадь	17.13 м <sup>2</sup>
Площадь кухни	15.15 м <sup>2</sup>
Этаж	1
Наличие балкона/лоджии	нет
Высота потолков	3 м
Тип санузла	Совмещенный
Этажность	9

## Планировки



## 2-к.квартира

от **₽ 30 929 979**

Количество комнат	2
Общая площадь	58.4 м <sup>2</sup>
Стоимость за м <sup>2</sup>	₽ 529 623
Жилая площадь	25.08 м <sup>2</sup>
Площадь кухни	18.37 м <sup>2</sup>
Этаж	6
Высота потолков	3 м
Тип санузла	Раздельный
Этажность	9