



**Продажа**

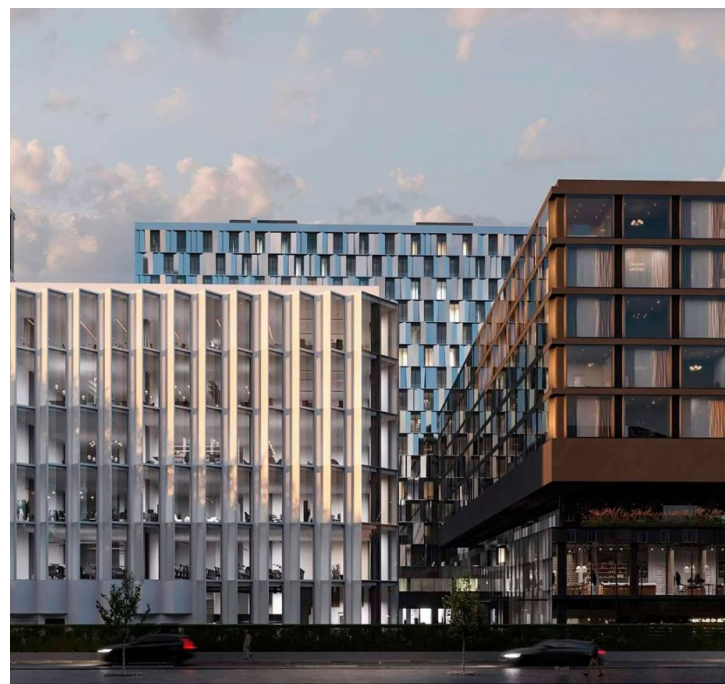
## Lunar Корпус С

Москва, Гагаринский

Ленинский пр-кт,

- 📍 Ленинский проспект
- 📍 Воробьевы горы
- 📍 Академическая

💎 **₽ 23 680 000**



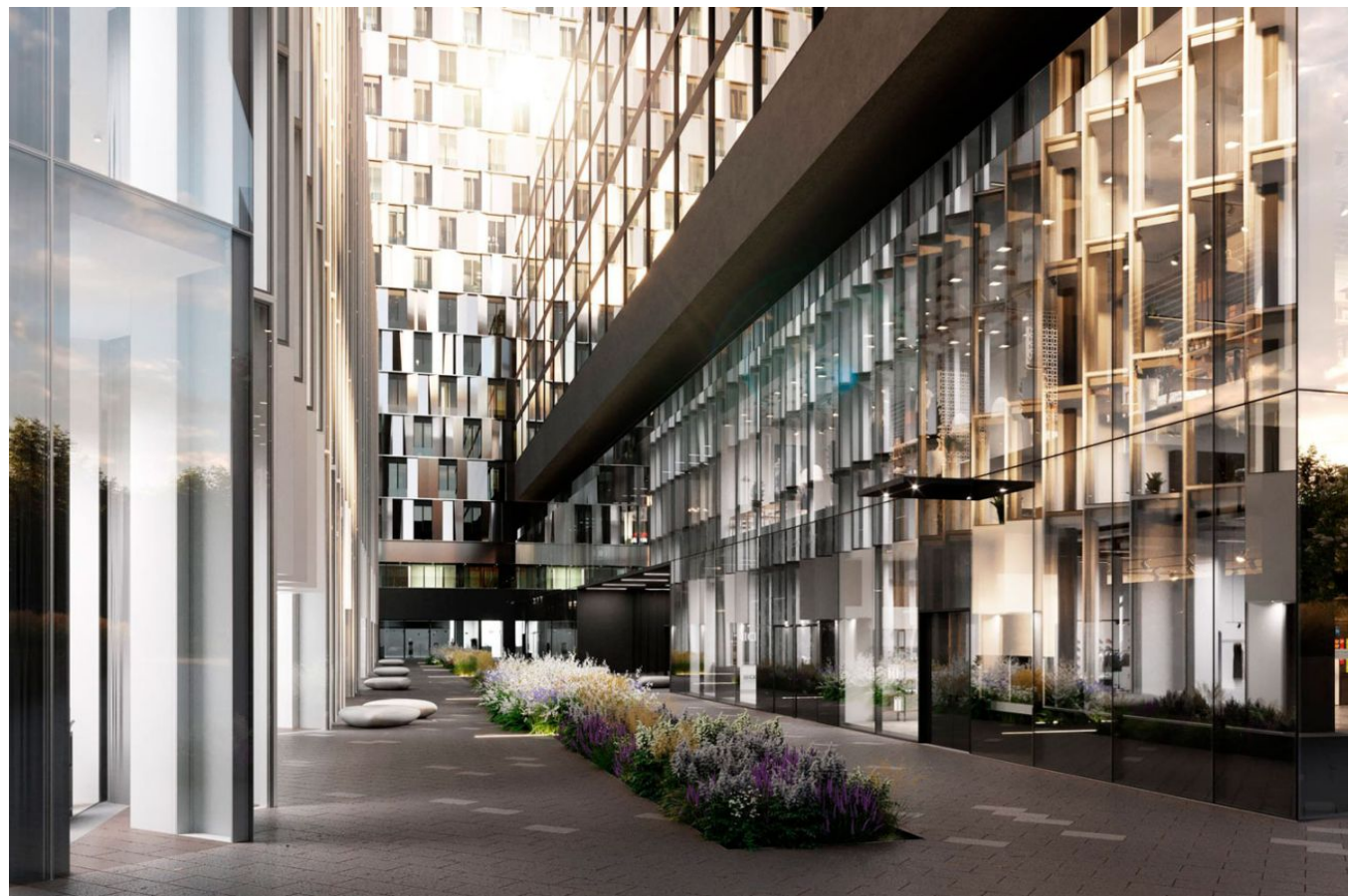


ЖК «Lunar» — это синергия квартир, офисных пространств, магазинов и ресторанов. Архитектура проекта — как отсылка к космическим станциям. Комплекс включает в себя 3 корпуса — Модуль А, В и С. Проект спроектирован бюро «Цимайло Ляшенко и Партнеры». Во всех зданиях выполнена дизайнерская отделка входных групп и установлены современные бесшумные лифты.

В жилом комплексе «Lunar» предложено множество планировочных решений: в наличии квартиры как классического типа, так и европланировки. Сдаются они с подчистовой и чистовой отделкой, а высота потолков от 3,05 метров. Из квартир комплекса открываются живописные панорамные виды на РАН, Ленинский проект и памятник Гагарину. На последних этажах есть планировки с дровяными каминами и террасами.

За концепцию благоустройства территории комплекса «Lunar» отвечает бюро Gillespies. Во дворах установлены детские и спортивные площадки, продуманы зоны для работы и отдыха. В комплексе предусмотрены коммерческие помещения на первых этажах. Для владельцев автомобилей предусмотрена двухуровневая подземная парковка.

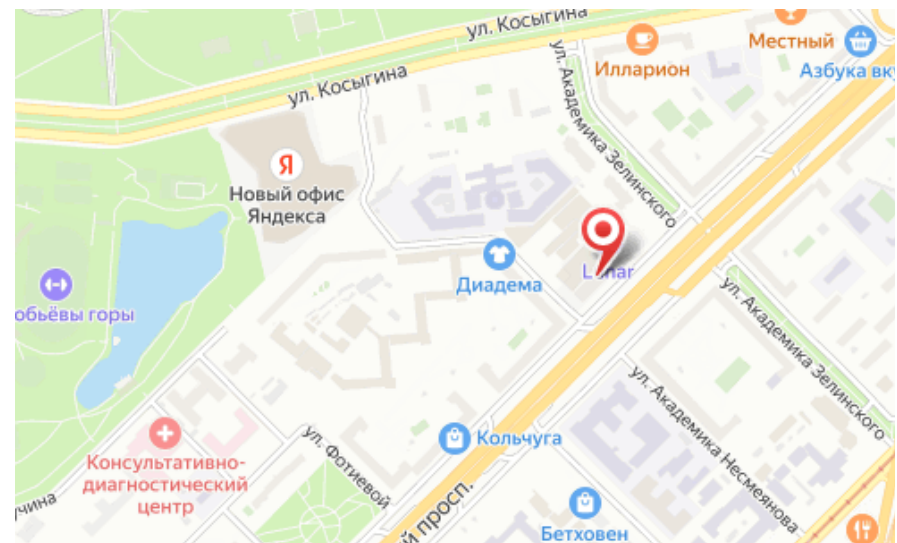
ЖК «Lunar» расположен в Гагаринском районе. В пешей доступности расположены детские сады, школы, магазины, салоны красоты, кафе, медицинские учреждения. Природный заказник «Воробьевы горы» расположен всего в 10 минутах пешком. До метро «Воробьевы горы» и «Академическая» — 15 минут пешком.





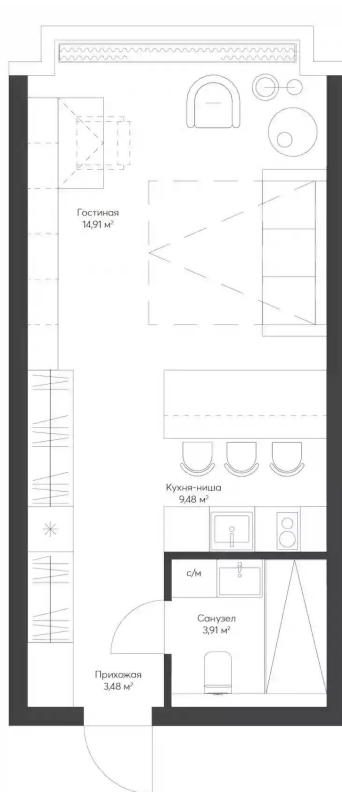


Жилой комплекс: **Lunar**  
Год постройки: **2024**



Корпус ЖК: **Корпус С**  
Квартал сдачи: **2**

## Планировки

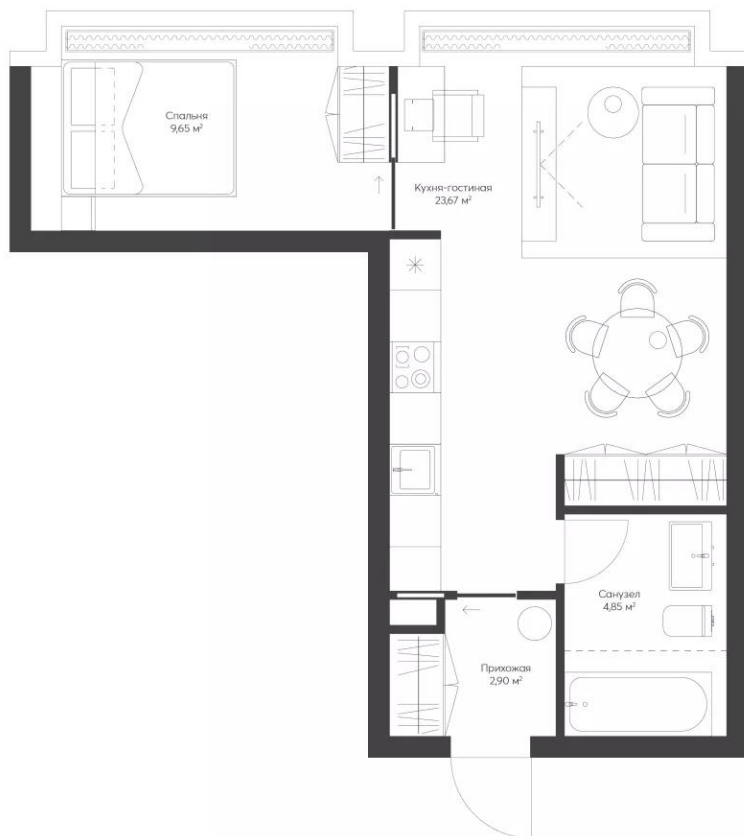


## Студия

от **₽ 23 680 000**

|                             |                      |
|-----------------------------|----------------------|
| Количество комнат           | Студия               |
| Общая площадь               | 31.78 м <sup>2</sup> |
| Стоимость за м <sup>2</sup> | ₽ 745 123            |
| Жилая площадь               | 24.39 м <sup>2</sup> |
| Этаж                        | 6                    |
| Наличие балкона/лоджии      | нет                  |
| Высота потолков             | 3.05 м               |
| Тип санузла                 | Совмещенный          |
| Этажность                   | 8                    |

## Планировки



### 1-к.квартира

от **₽ 32 651 100**

|                             |                      |
|-----------------------------|----------------------|
| Количество комнат           | 1                    |
| Общая площадь               | 41.01 м <sup>2</sup> |
| Стоимость за м <sup>2</sup> | ₽ 796 174            |
| Жилая площадь               | 9.65 м <sup>2</sup>  |
| Площадь кухни               | 23.67 м <sup>2</sup> |
| Этаж                        | 7                    |
| Наличие балкона/лоджии      | нет                  |
| Высота потолков             | 3.05 м               |
| Тип санузла                 | Совмещенный          |
| Этажность                   | 8                    |