






Продажа

Sky Garden Корпус 1

Москва, Покровское-Стрешнево

Строительный проезд,

-  Тушинская
-  Тушинская
-  Спартак

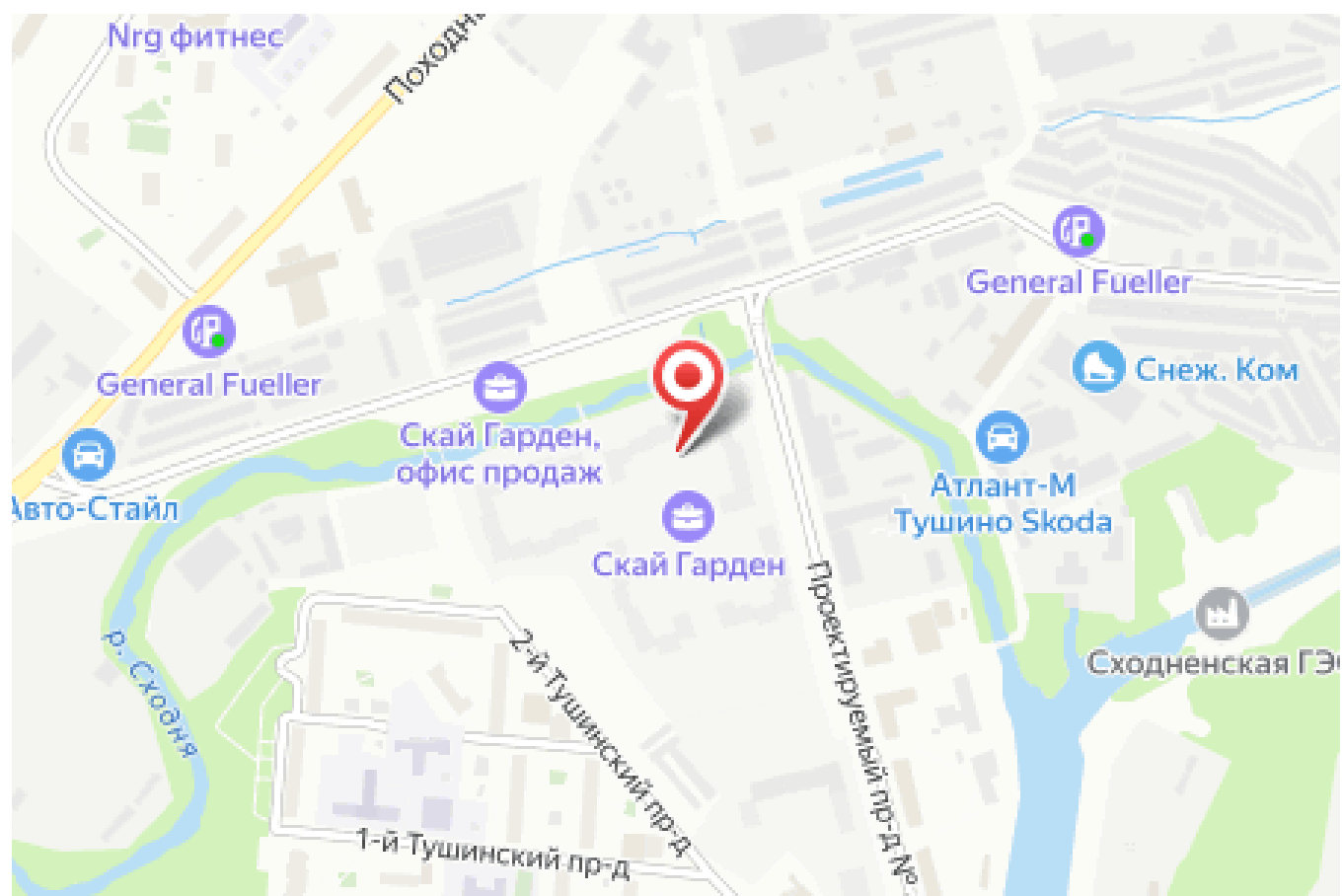
 **₽ 16 388 784**

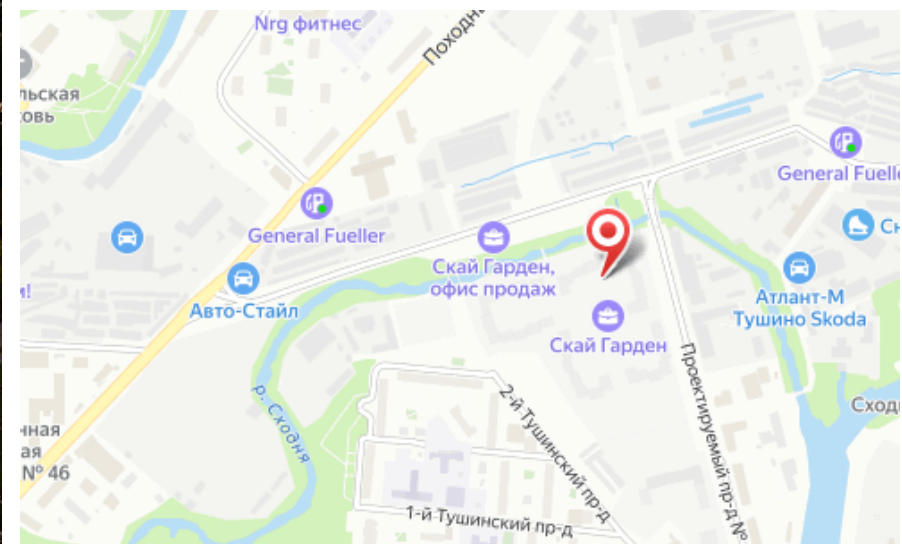


В состав жилого комплекса «Sky Garden» входит несколько корпусов с коммерческими пространствами на первых этажах. Фасады выполнены в спокойной цветовой гамме с яркими бирюзовыми акцентами. Места общего пользования представляют собой целую многофункциональную инфраструктуру для резидентов «Sky Garden». В каждом подъезде МОПы в дизайнерском оформлении, колясочная, лапомойка. В центральном лобби расположена стойка консьержа, оборудованы детская игровая комната и зона коворкинга.

В квартирах проекта «Sky Garden» предусмотрены мастер-спальни, гардеробные, постирочные. Во всех планировках площадью более 54 кв. метров окна выходят на две стороны. Переменная этажность секций позволяет обеспечить большинство квартир великолепными видами на Москву. Внутри проекта «Sky Garden» расположена парковая территория площадью 3,85 га с игровыми и спортивными площадками, зонами для отдыха, центральной площадью, сухим фонтаном и декоративным прудом. Прилегающая набережная реки благоустроена для неспешных прогулок и отдыха у воды. Для хранения велосипедного транспорта в подземном паркинге оборудованы комнаты, а также на минус 1 этаже, а также во дворе комплекса расположены станции технического обслуживания, и конечно же достаточное количество велопарковок.

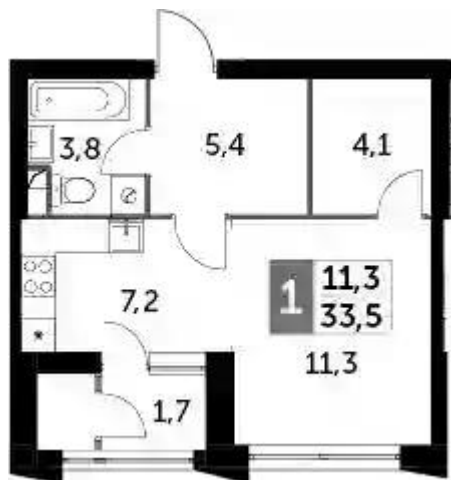
ЖК «Sky Garden» находится в районе старой Москвы — Покровское-Стрешнево. Рядом с проектом находятся школы, детские сады, поликлиники, спортивные центры. За 7 минут транспортом можно добраться до ТЦ «Калейдоскоп», а за 10 — до ТРК «Крокус Сити». В ближайшем окружении расположены парки Сходненский ковш, Северное Тушино, Братцево, Покровский берег и Покровское Стрешнево, река Сходня, Сходненский канал. За 20 минут транспортом можно добраться до Спасского и Строгинского затонов, а в 5 минутах пешком расположен парк Берег реки Сходня с благоустроенной набережной для прогулок, местами для отдыха игр и занятиями спортом.





Жилой комплекс: **Sky Garden**
Год постройки: **2025**

Корпус ЖК: **Корпус 1**
Квартал сдачи: **2**

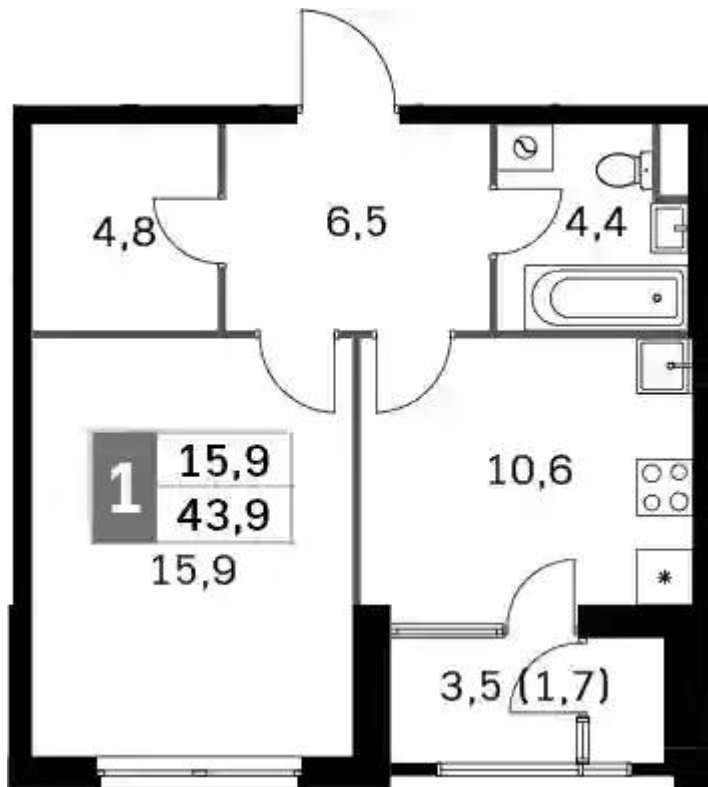


Студия

от **₽ 16 388 784**

Количество комнат	Студия
Общая площадь	33.7 м ²
Стоимость за м ²	₽ 486 314
Жилая площадь	18.5 м ²
Этаж	6
Высота потолков	2.87 м
Тип санузла	Совмещенный
Этажность	30

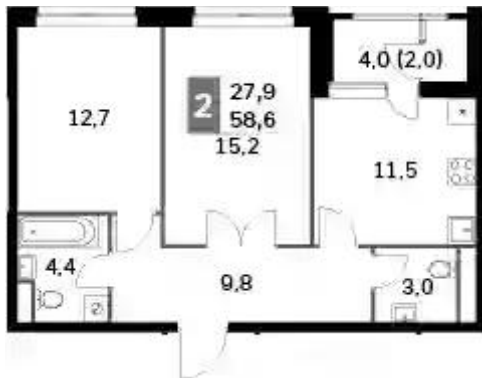
Планировки



1-к.квартира

от **₽ 18 925 290**

Количество комнат	1
Общая площадь	42.2 м ²
Стоимость за м ²	₽ 448 467
Жилая площадь	15.9 м ²
Площадь кухни	10.6 м ²
Этаж	26
Высота потолков	2.87 м
Тип санузла	Совмещенный
Этажность	26



2-к.квартира

от **₽ 23 138 562**

Количество комнат	2
Общая площадь	56.6 м ²
Стоимость за м ²	₽ 408 809
Жилая площадь	27.9 м ²
Площадь кухни	11.5 м ²
Этаж	27
Высота потолков	2.87 м
Тип санузла	3
Этажность	27

Планировки

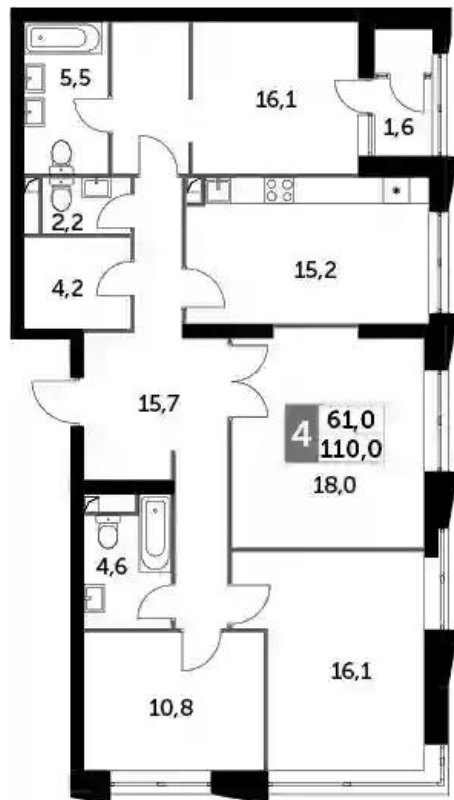


3-к.квартира

от **₽ 32 036 796**

Количество комнат	3
Общая площадь	87.3 м ²
Стоимость за м ²	₽ 366 974
Жилая площадь	51.2 м ²
Площадь кухни	10.3 м ²
Этаж	29
Высота потолков	3 м
Тип санузла	Раздельный
Этажность	43

Планировки



4-к.квартира

от **₽ 36 638 325**

Количество комнат	4
Общая площадь	109.4 м ²
Стоимость за м ²	₽ 334 902
Жилая площадь	61 м ²
Площадь кухни	15.2 м ²
Этаж	4
Высота потолков	3 м
Тип санузла	3
Этажность	30