





**Продажа**

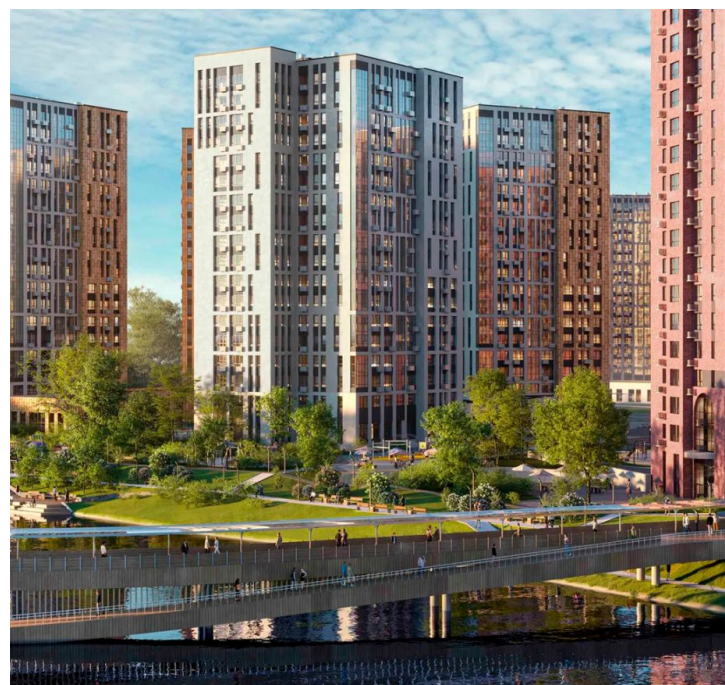
## **Прокшино Корпус 8.4**

Москва, Сосенское

кв-л 26,

-  Прокшино
-  Филатов луг

 **₽ 14 125 694**





Жилой комплекс «Прокшино» состоит из 10 домов высотой от 16 до 18 этажей, построены по кирпично-монолитной технологии. Навесные вентилируемые фасады выполнены из керамогранита. Для каждой группы домов предусмотрен свой дизайн и оформление входных групп.

В ЖК представлен широкий выбор планировочных решений – от студий до четырехкомнатных. Покупателям предлагаются квартиры без отделки, с подчистовой отделкой, а также два варианта чистовой отделки – в теплых и холодных тонах.

Для автовладельцев в ЖК «Прокшино» предусмотрен подземный паркинг на 523 машиноместа и наземные гостевые автостоянки. Каждый корпус оборудован бесшумными скоростными лифтами, спускающимися до паркинга. Жильцам также доступны кладовые помещения на уровне подземного и цокольного этажей.

На территории комплекса произведено озеленение, оборудованы детские и спортивные площадки, прогулочные зоны и зоны отдыха. На первых этажах отведено место под коммерческие помещения, где расположены детские развивающие центры, творческие и спортивные студии, фитнес-центры, медицинские центры, кафе, рестораны, пекарни и продовольственные магазины. В проект ЖК «Прокшино» входят две школы, рассчитанных на 3000 мест и несколько детских садов на 1040 мест.

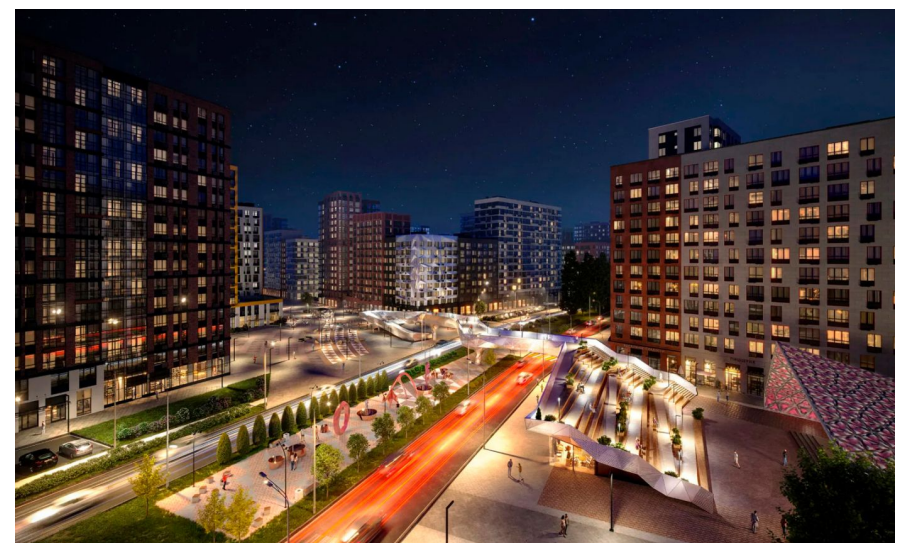
ЖК находится на берегу Хованского пруда и реки Сосенки. В 200 метрах от комплекса находится лесопарк Хованская дубрава. В пешей доступности спроектированы бизнес-квартал «Прокшино» и спортивный комплекс «Прокшино ADRENALINE». Станция метро «Прокшино» в 10 минутах пешком.



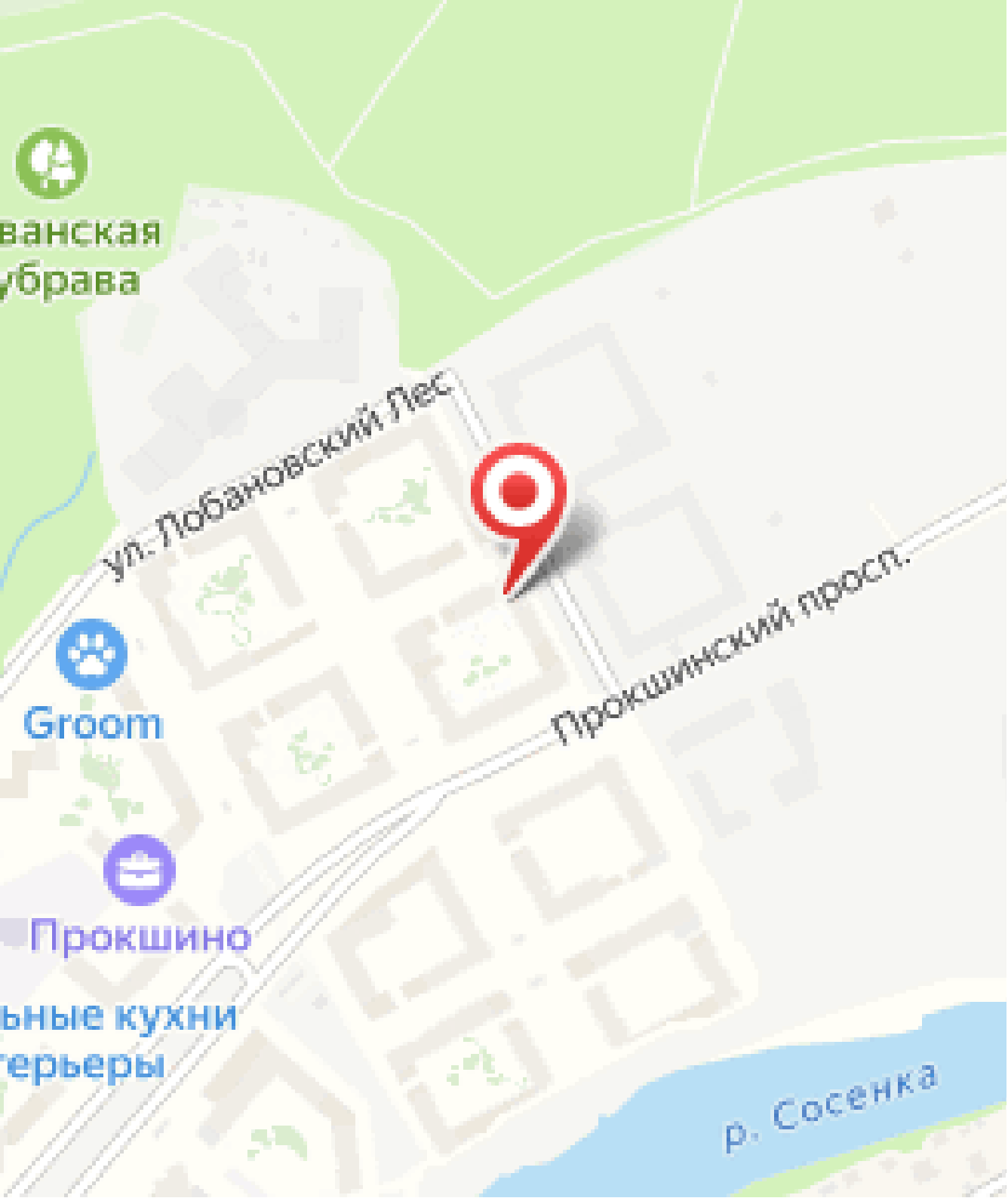




Жилой комплекс: **Прокшино**  
Год постройки: **2024**



Корпус ЖК: **Корпус 8.4**  
Квартал сдачи: **2**



ванская  
дубрава

ул. Лобановский Лес

Прокшинский просп.

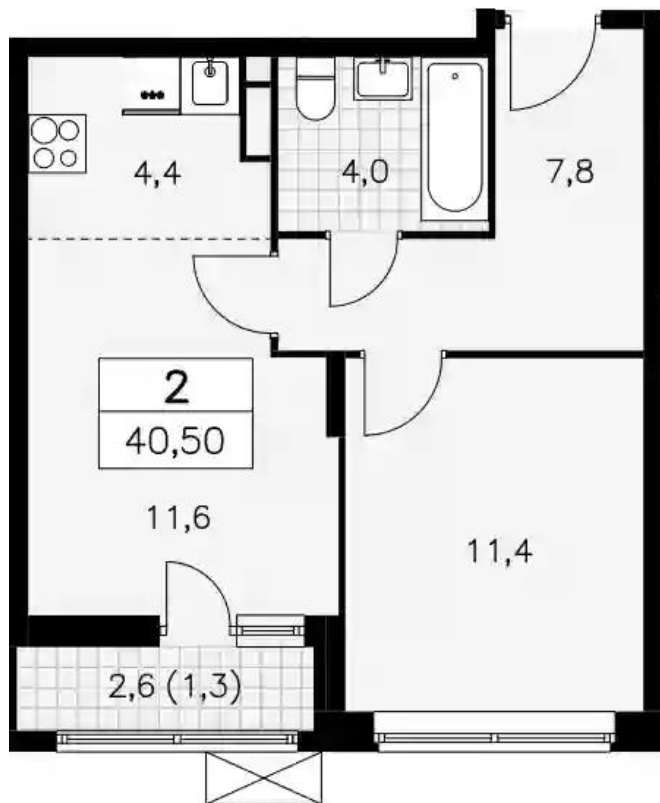
Groom

Прокшино

ые кухни  
ьерьеры

р. Сосенка

## Планировки

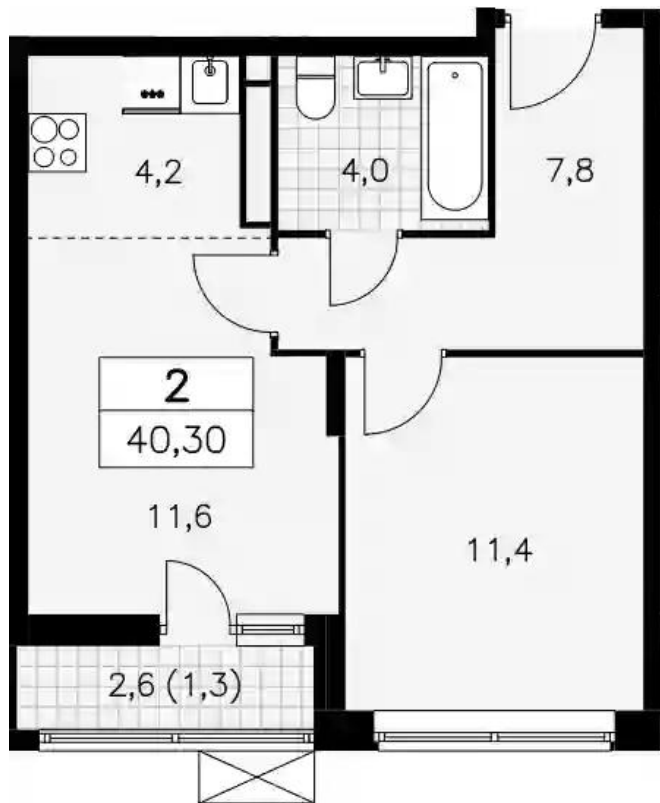


**1-к.квартира 39.2 м<sup>2</sup>, 4/15 эт.**

**от  $\text{R } 14\,125\,694$**

Количество комнат	1
Общая площадь	39.2 м <sup>2</sup>
Стоимость за м <sup>2</sup>	$\text{R } 360\,349$
Жилая площадь	11.4 м <sup>2</sup>
Площадь кухни	16 м <sup>2</sup>
Этаж	4
Высота потолков	2.99 м
Тип санузла	Совмещенный
Этажность	15

## Планировки

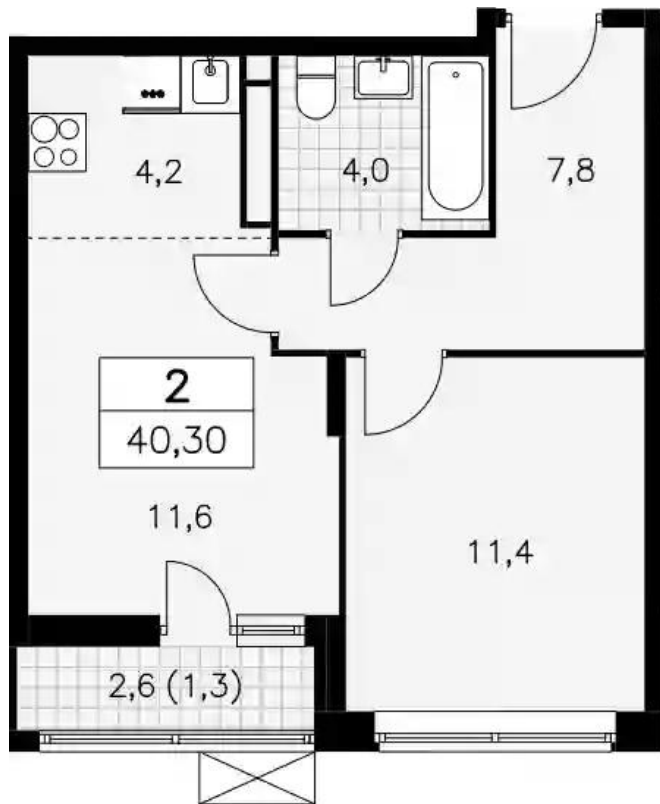


**1-к.квартира 39 м<sup>2</sup>, 8/15 эт.**

**от ₹ 14 361 877**

Количество комнат	1
Общая площадь	39 м <sup>2</sup>
Стоимость за м <sup>2</sup>	₹ 368 253
Жилая площадь	11.4 м <sup>2</sup>
Площадь кухни	15.8 м <sup>2</sup>
Этаж	8
Высота потолков	2.99 м
Тип санузла	Совмещенный
Этажность	15

## Планировки



**1-к.квартира 39 м<sup>2</sup>, 10/15 эт.**

**от ₹ 15 398 369**

Количество комнат	1
Общая площадь	39 м <sup>2</sup>
Стоимость за м <sup>2</sup>	₹ 394 830
Жилая площадь	11,4 м <sup>2</sup>
Площадь кухни	15,8 м <sup>2</sup>
Этаж	10
Высота потолков	2,99 м
Тип санузла	Совмещенный
Этажность	15