



Продажа

Liberty Корпус 2

Москва,

ул Шоссейная,

- 🚇 Котельники
- 🚇 Жулебино

💎 **₽ 7 329 838**

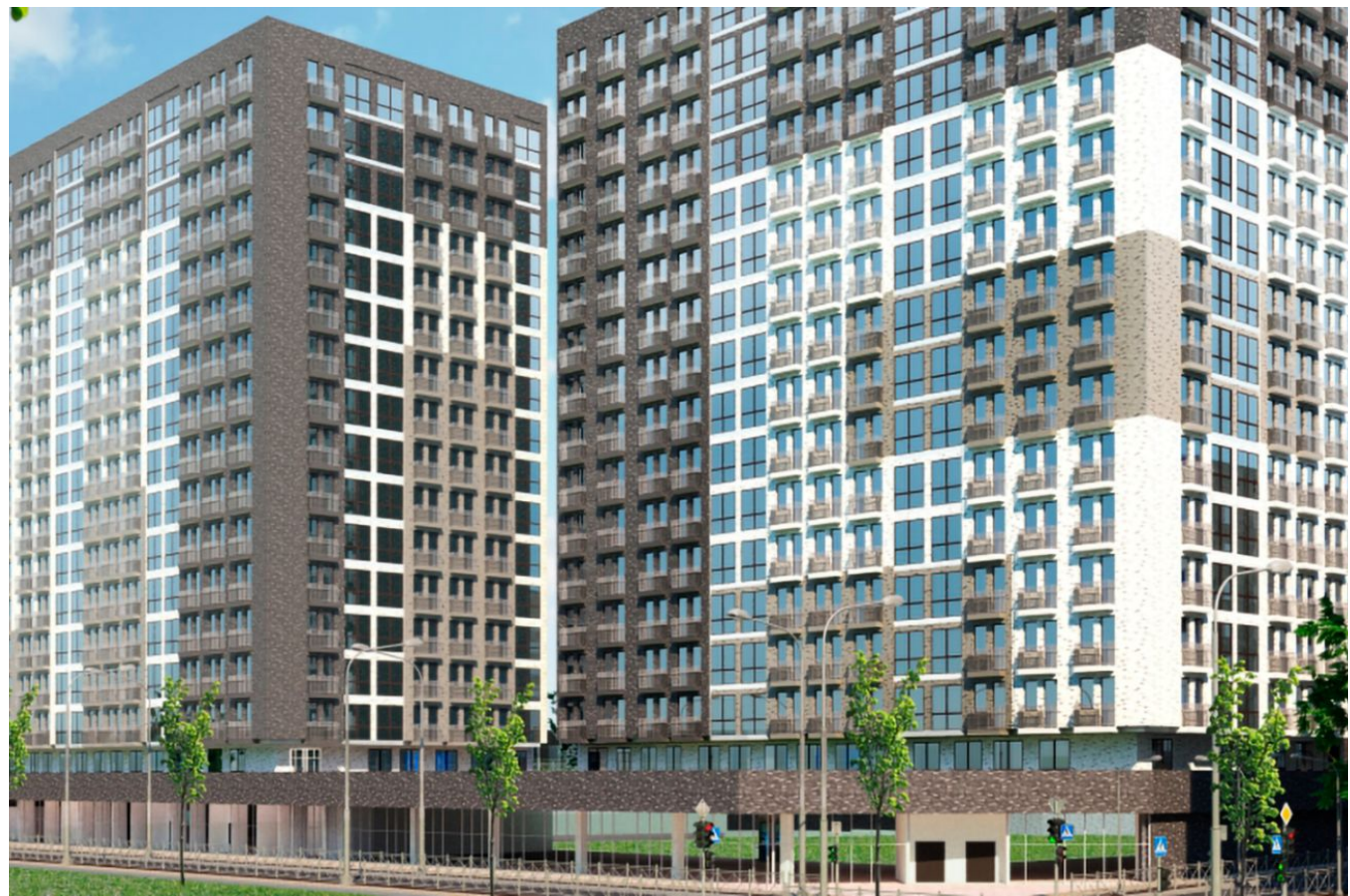


ЖК «Liberty» — это 3 дома, построенных по долговечной кирпично-монолитной технологии. В оформлении зданий используется современный навесной вентилируемый фасад. Во всех домах выполнена дизайнерская отделка входных групп и установлены современные лифты.

В жилом комплексе «Liberty» предложено множество планировочных решений: в наличии квартиры, как классического типа, так и европланировки. Сдаются они без стен, высотой потолков 3,2 метра и панорамными окнами.

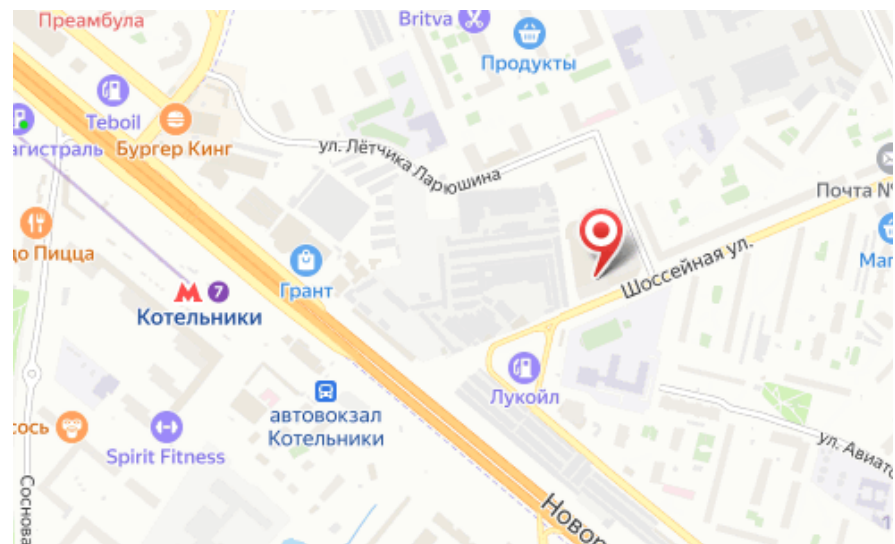
В проекте «Liberty» выполнен ландшафтный дизайн дворов, установлены детские и спортивные площадки, продуманы места для отдыха. На первых этажах разместились коммерческие помещения. Для владельцев автомобилей предусмотрен подземный паркинг.

ЖК «Liberty» находится в ГО Люберцы. Инфраструктура района развита: детские сады, школы, магазины, медицинские учреждения, фитнес-центры, кафе. Метро «Котельники» и Кузьминский лесопарк находятся в 15 минутах пешком.





Жилой комплекс: **Liberty**
Год постройки: **2024**



Корпус ЖК: **Корпус 2**
Квартал сдачи: **4**

Планировки



Студия 33.8 м², 2/17 эт.

от $\text{₽ } 9\,594\,663$

Количество комнат	Студия
Общая площадь	33.8 м ²
Стоимость за м ²	$\text{₽ } 283\,866$
Жилая площадь	23.5 м ²
Этаж	2
Наличие балкона/лоджии	нет
Высота потолков	3.2 м
Тип санузла	Совмещенный
Этажность	17

Планировки



1-к.квартира 27.5 м², 2/17 эт.

от **₽ 7 895 267**

Количество комнат	1
Общая площадь	27.5 м ²
Стоимость за м ²	₽ 287 101
Жилая площадь	12 м ²
Площадь кухни	9.1 м ²
Этаж	2
Наличие балкона/лоджии	нет
Высота потолков	3.2 м
Тип санузла	Совмещенный
Этажность	17

Планировки



1-к.квартира 34.7 м², 2/17 эт.

от $\text{₽ } 10\ 038\ 448$

Количество комнат	1
Общая площадь	34.7 м ²
Стоимость за м ²	$\text{₽ } 289\ 292$
Жилая площадь	12.3 м ²
Площадь кухни	12.7 м ²
Этаж	2
Наличие балкона/лоджии	нет
Высота потолков	3.55 м
Тип санузла	Совмещенный
Этажность	17

Планировки

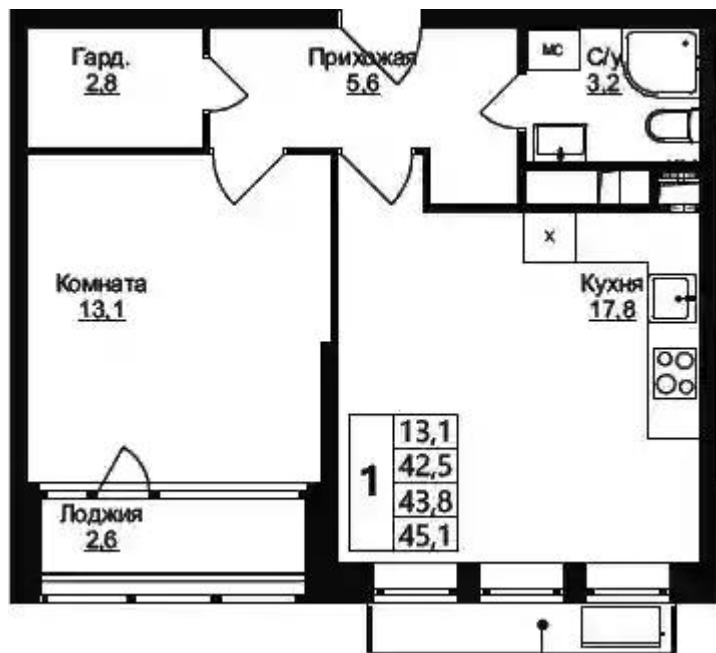


1-к.квартира 26 м², 2/17 эт.

от **₽ 7 329 838**

Количество комнат	1
Общая площадь	26 м ²
Стоимость за м ²	₽ 281 917
Жилая площадь	8.3 м ²
Площадь кухни	9.4 м ²
Этаж	2
Наличие балкона/лоджии	нет
Высота потолков	3.55 м
Тип санузла	Совмещенный
Этажность	17

Планировки



1-к.квартира 42.4 м², 7/17 эт.

от $\text{₽ } 10\,941\,954$

Количество комнат	1
Общая площадь	42.4 м ²
Стоимость за м ²	$\text{₽ } 258\,065$
Жилая площадь	13.1 м ²
Площадь кухни	17.8 м ²
Этаж	7
Высота потолков	2.95 м
Тип санузла	Совмещенный
Этажность	17