



Продажа

Liberty Корпус 1

Москва,

ул Шоссейная,

- 🚇 Котельники
- 🚇 Жулебино

🏠 **₽ 7 726 500**

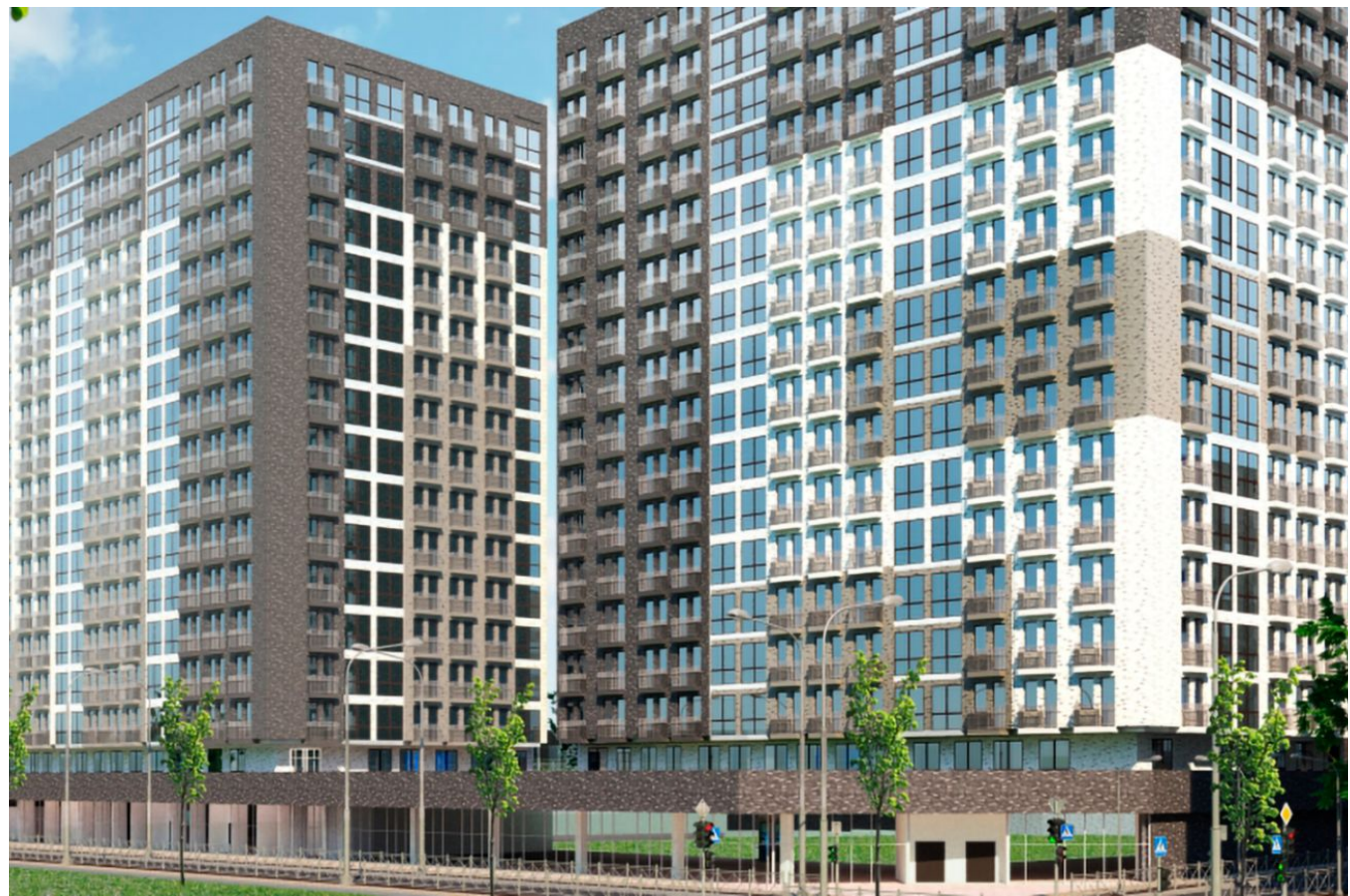


ЖК «Liberty» — это 3 дома, построенных по долговечной кирпично-монолитной технологии. В оформлении зданий используется современный навесной вентилируемый фасад. Во всех домах выполнена дизайнерская отделка входных групп и установлены современные лифты.

В жилом комплексе «Liberty» предложено множество планировочных решений: в наличии квартиры, как классического типа, так и европланировки. Сдаются они без стен, высотой потолков 3,2 метра и панорамными окнами.

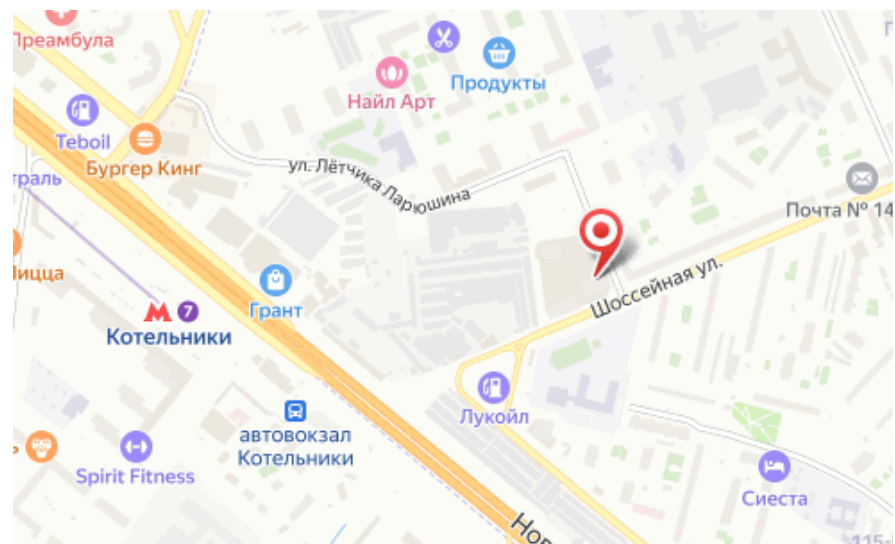
В проекте «Liberty» выполнен ландшафтный дизайн дворов, установлены детские и спортивные площадки, продуманы места для отдыха. На первых этажах разместились коммерческие помещения. Для владельцев автомобилей предусмотрен подземный паркинг.

ЖК «Liberty» находится в ГО Люберцы. Инфраструктура района развита: детские сады, школы, магазины, медицинские учреждения, фитнес-центры, кафе. Метро «Котельники» и Кузьминский лесопарк находятся в 15 минутах пешком.



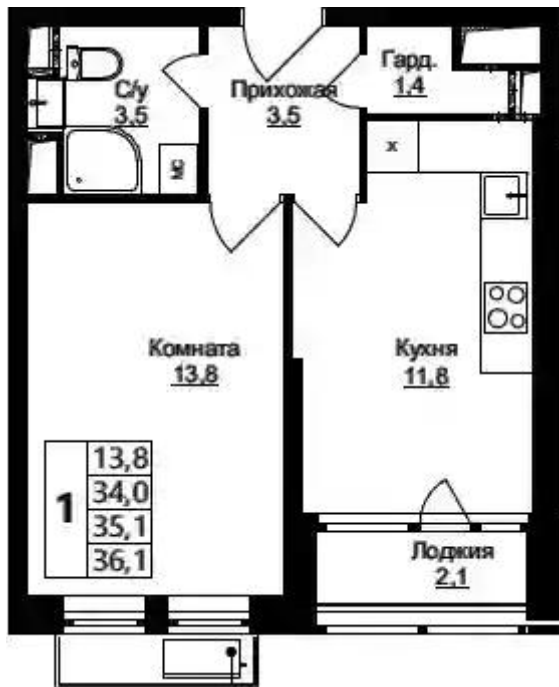


Жилой комплекс: **Liberty**
Год постройки: **2024**



Корпус ЖК: **Корпус 1**
Квартал сдачи: **4**

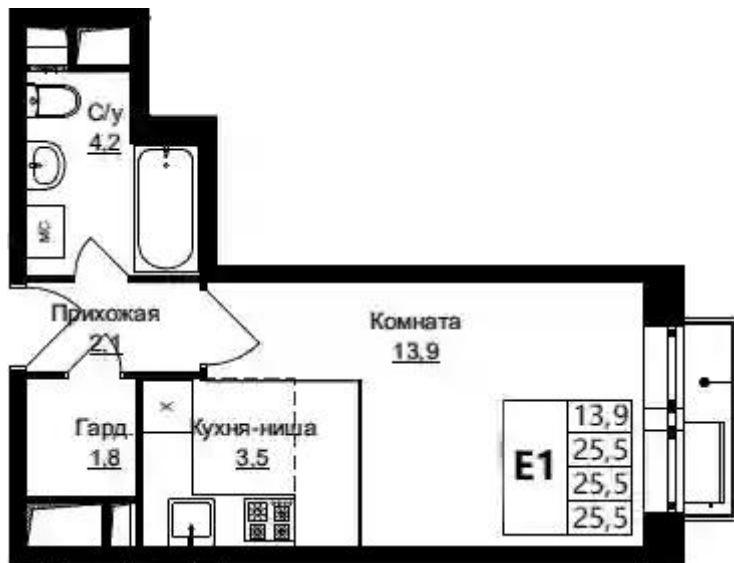
Планировки



1-к.квартира 45.9 м², 8/17 эт.

от **₽ 11 847 200**

| | |
|-----------------------------|---------------------|
| Количество комнат | 1 |
| Общая площадь | 45.9 м ² |
| Стоимость за м ² | ₽ 258 109 |
| Жилая площадь | 14.7 м ² |
| Площадь кухни | 19.7 м ² |
| Этаж | 8 |
| Высота потолков | 2.95 м |
| Тип санузла | Совмещенный |
| Этажность | 17 |

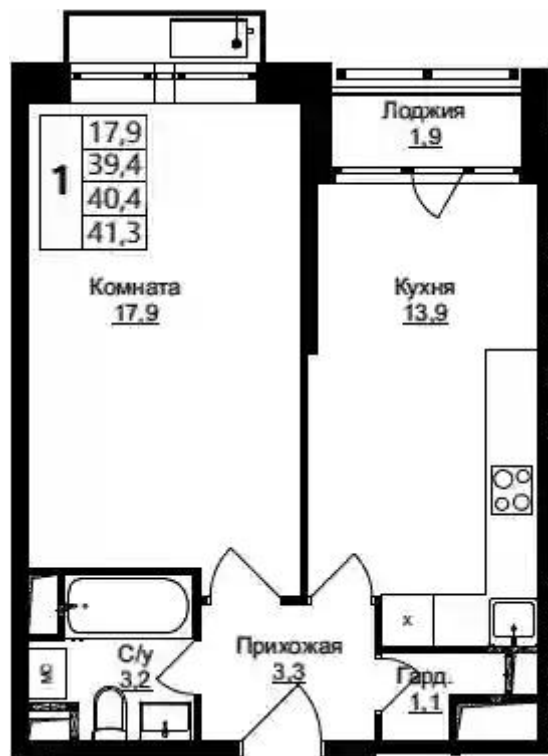


Студия 25.5 м², 11/17 эт.

от **₽ 7 726 500**

| | |
|-----------------------------|---------------------|
| Количество комнат | Студия |
| Общая площадь | 25.5 м ² |
| Стоимость за м ² | ₽ 303 000 |
| Жилая площадь | 17.4 м ² |
| Этаж | 11 |
| Наличие балкона/лоджии | нет |
| Высота потолков | 3.2 м |
| Тип санузла | Совмещенный |
| Этажность | 17 |

Планировки



1-к.квартира 39.4 м², 12/17 эт.

от ₹ 10 598 900

| | |
|-----------------------------|---------------------|
| Количество комнат | 1 |
| Общая площадь | 39.4 м ² |
| Стоимость за м ² | ₹ 269 008 |
| Жилая площадь | 17.9 м ² |
| Площадь кухни | 13.9 м ² |
| Этаж | 12 |
| Высота потолков | 2.95 м |
| Тип санузла | Совмещенный |
| Этажность | 17 |

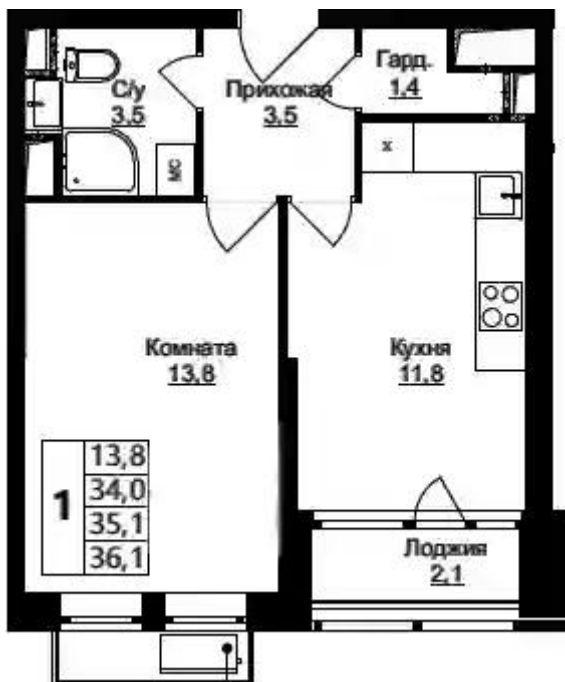
Студия 26.3 м², 13/17 эт.

от ₹ 7 726 748



| | |
|-----------------------------|---------------------|
| Количество комнат | Студия |
| Общая площадь | 26.3 м ² |
| Стоимость за м ² | ₹ 293 793 |
| Жилая площадь | 19.8 м ² |
| Этаж | 13 |
| Наличие балкона/лоджии | нет |
| Высота потолков | 2.95 м |
| Тип санузла | Совмещенный |
| Этажность | 17 |

Планировки



1-к.квартира 34 м², 13/17 эт.

от **₽ 10 025 929**

Студия 26.3 м², 16/17 эт.

от $\text{R } 7\,779\,090$



| | |
|-----------------------------|----------------------|
| Количество комнат | Студия |
| Общая площадь | 26.3 м ² |
| Стоимость за м ² | $\text{R } 295\,783$ |
| Жилая площадь | 19.8 м ² |
| Этаж | 16 |
| Наличие балкона/лоджии | нет |
| Высота потолков | 3.2 м |
| Тип санузла | Совмещенный |
| Этажность | 17 |

Планировки



1-к.квартира 45.9 м², 17/17 эт.

от ₹ 11 922 205

| | |
|-----------------------------|---------------------|
| Количество комнат | 1 |
| Общая площадь | 45.9 м ² |
| Стоимость за м ² | ₹ 259 743 |
| Жилая площадь | 14.7 м ² |
| Площадь кухни | 19.7 м ² |
| Этаж | 17 |
| Высота потолков | 2.95 м |
| Тип санузла | Совмещенный |
| Этажность | 17 |