

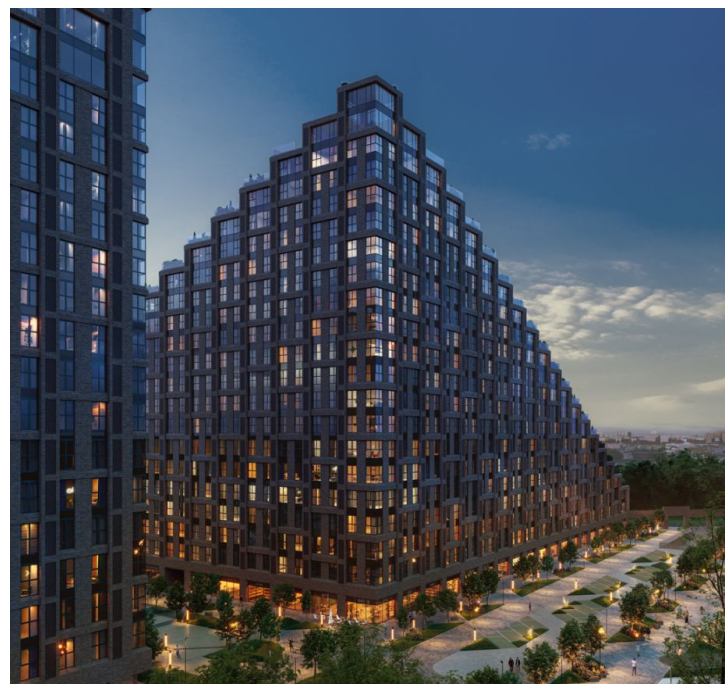





**Продажа**

## **Voxhall Корпус 4**

Москва, Замоскворечье

ул Летниковская,



-  Павелецкая
-  Павелецкая
-  Серпуховская

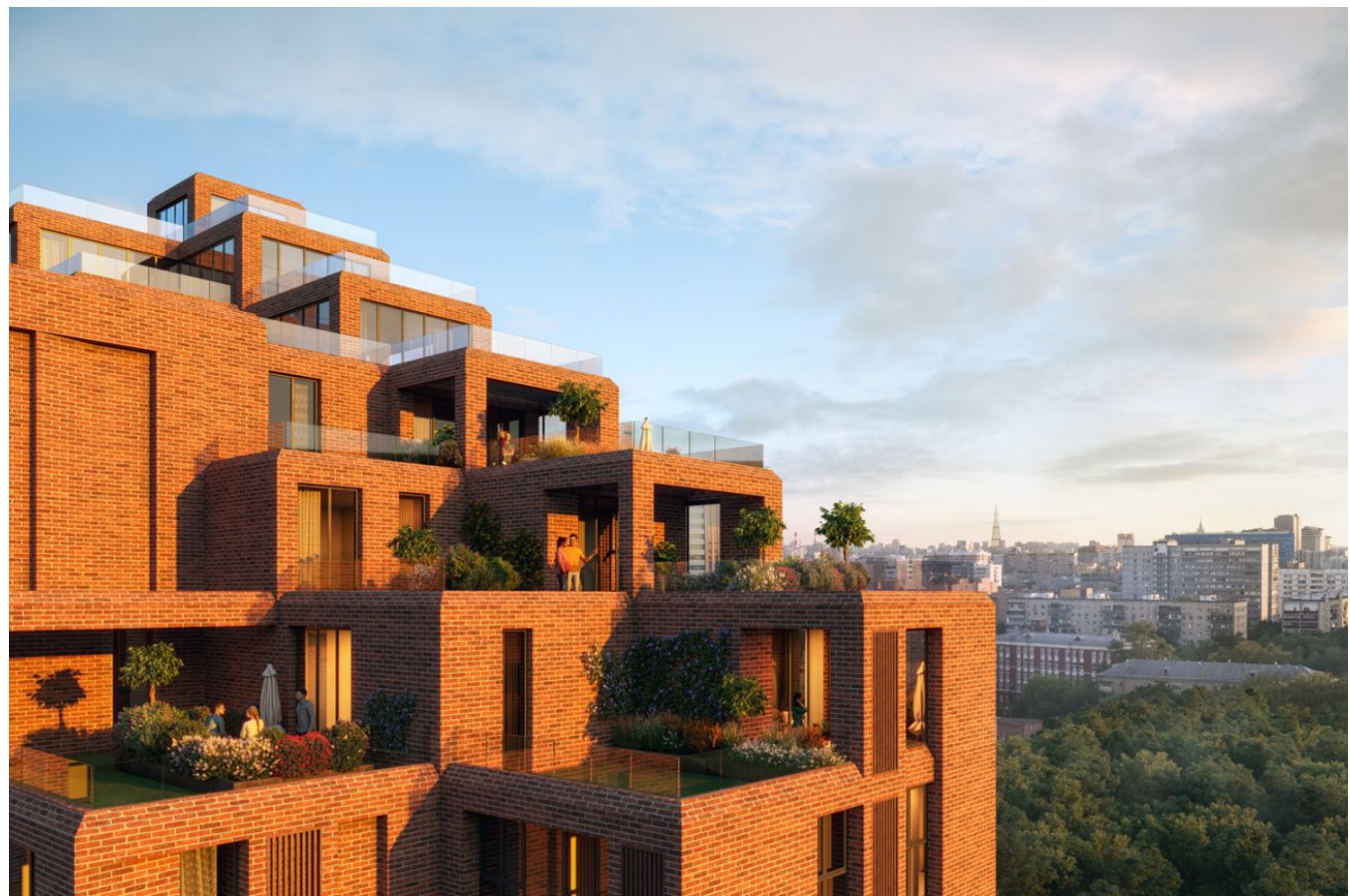
 **₽ 29 577 856**

ЖК «Voxhall»— это 4 корпуса разной этажности: от 6 до 25 этажей. Навесные вентилируемые фасады обеспечивают комфортный температурный режим и защищают от шума. Изысканная классика кирпичных фасадов в сочетании с панорамным остеклением создают лоск стиля лофт. В проекте выполнена дизайнерская отделка входных групп и лобби, установлены современные лифты.

В жилом комплексе «Voxhall» спроектировано множество планировочных решений: от студий до пентхауса. В квартирах и апартаментах предложены террасы, гардеробные с окном, мастер спальни, просторные кухни-гостиные. Сдаются они без отделки и высотой потолков 3,3 метра.

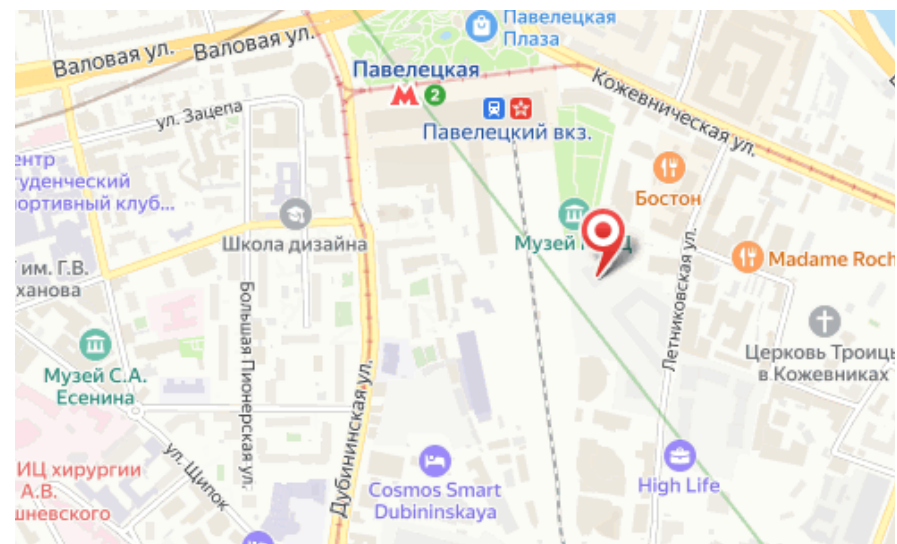
Проект «Voxhall» имеет закрытую территорию с круглосуточной охраной и видеонаблюдением. Во дворах-скверах выполнено озеленение, организованы места для отдыха, установлены детские и спортивные площадки. На территории комплекса спроектирован свой детский сад, а на первых этажах корпусов разместились коммерческие помещения. На территории ЖК предусмотрена концепция «двор без машин». Для владельцев автомобилей спроектирован отапливаемый подземный паркинг с прямым доступом на лифте.

Жилой комплекс «Voxhall» находится в Замоскворечье. В пешей доступности находятся рестораны, кофейни, супермаркеты, банки, спортивная инфраструктура, кинотеатры, медицинские центры, аптеки, музеи, бары и бизнес-центры. Также, пешком или любым другим видом транспорта, можно добраться до парка Горького, Музеона или новой Третьяковской Галереи.



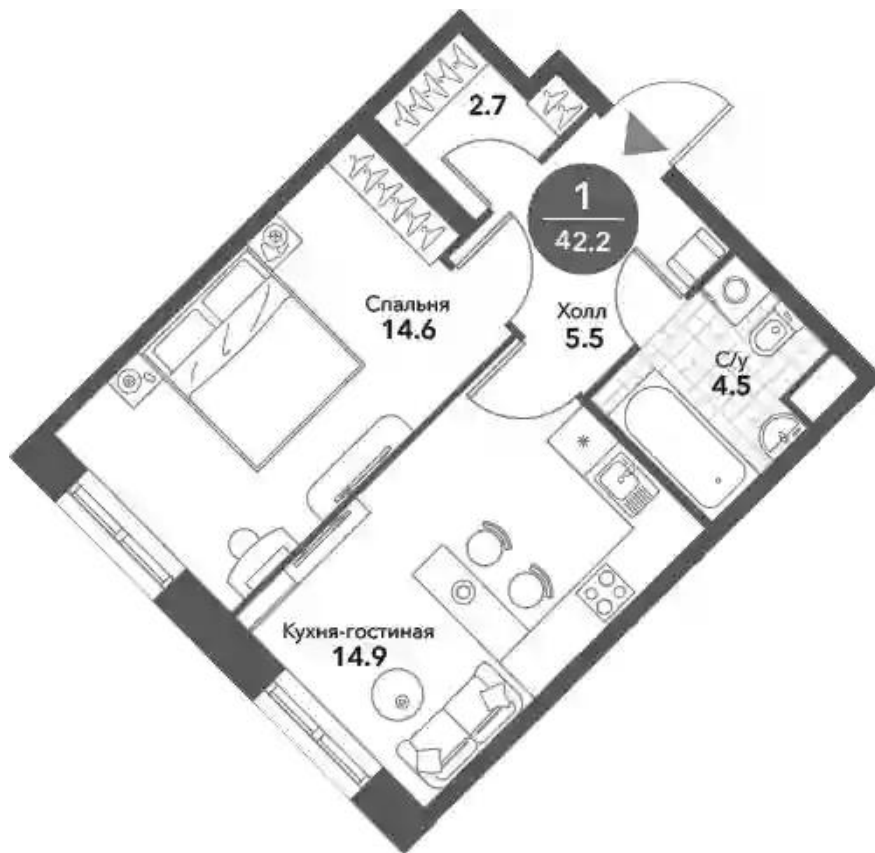


Жилой комплекс: **Voxhall**  
Год постройки: **2025**



Корпус ЖК: **Корпус 4**  
Квартал сдачи: **3**

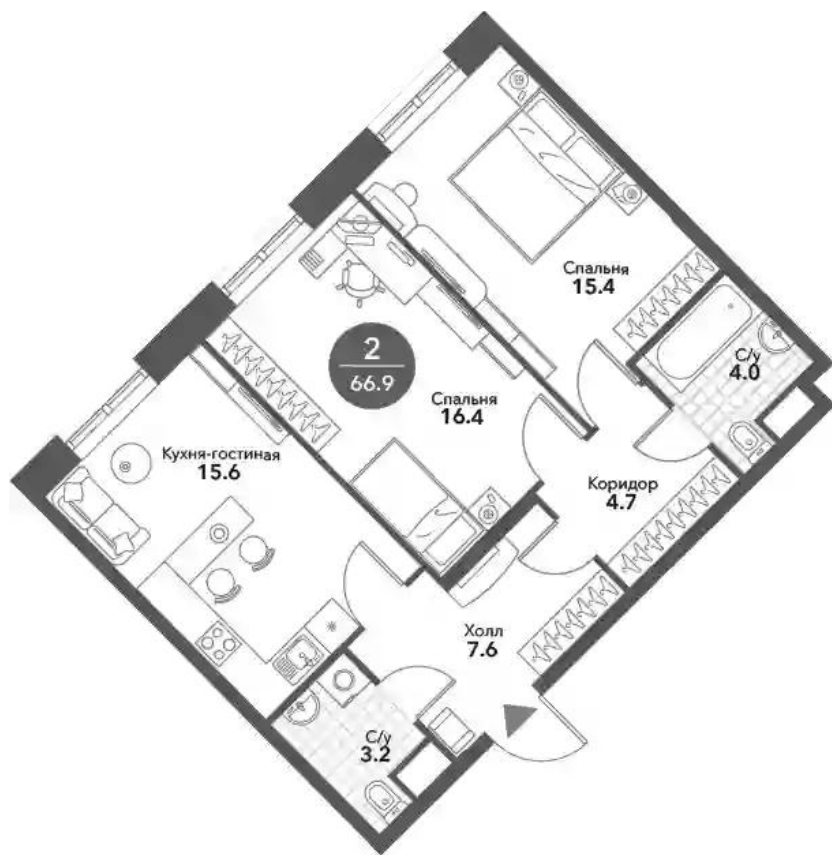
## Планировки



### 1-к.квартира

от **₽ 29 577 856**

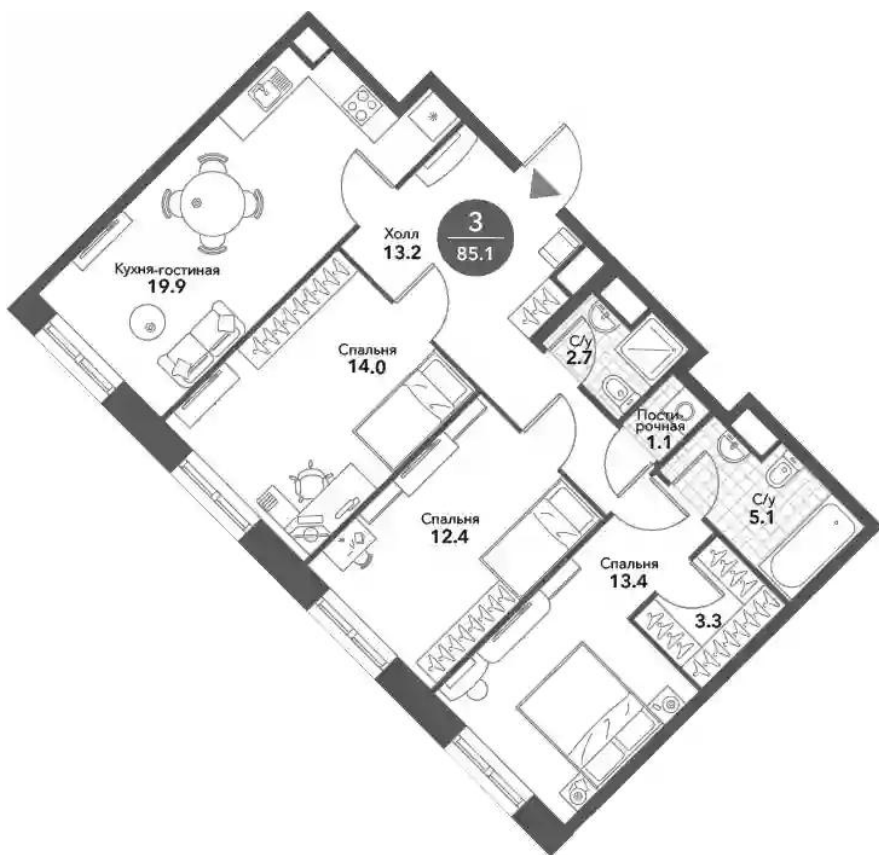
Количество комнат	1
Общая площадь	42.2 м <sup>2</sup>
Стоимость за м <sup>2</sup>	₽ 700 897
Жилая площадь	14.6 м <sup>2</sup>
Площадь кухни	14.9 м <sup>2</sup>
Этаж	15
Наличие балкона/лоджии	нет
Высота потолков	3.3 м
Тип санузла	Совмещенный
Этажность	19



## 2-к.квартира

от **₽ 33 587 279**

Количество комнат	2
Общая площадь	66.9 м <sup>2</sup>
Стоимость за м <sup>2</sup>	₽ 502 052
Жилая площадь	31.8 м <sup>2</sup>
Площадь кухни	15.6 м <sup>2</sup>
Этаж	12
Наличие балкона/лоджии	нет
Высота потолков	3.3 м
Тип санузла	3
Этажность	19



## 3-к.квартира

от **₽ 43 498 961**

Количество комнат	3
Общая площадь	85.1 м <sup>2</sup>
Стоимость за м <sup>2</sup>	₽ 511 151
Жилая площадь	39.8 м <sup>2</sup>
Площадь кухни	19.9 м <sup>2</sup>
Этаж	17
Наличие балкона/лоджии	нет
Высота потолков	3.3 м
Тип санузла	3
Этажность	19