

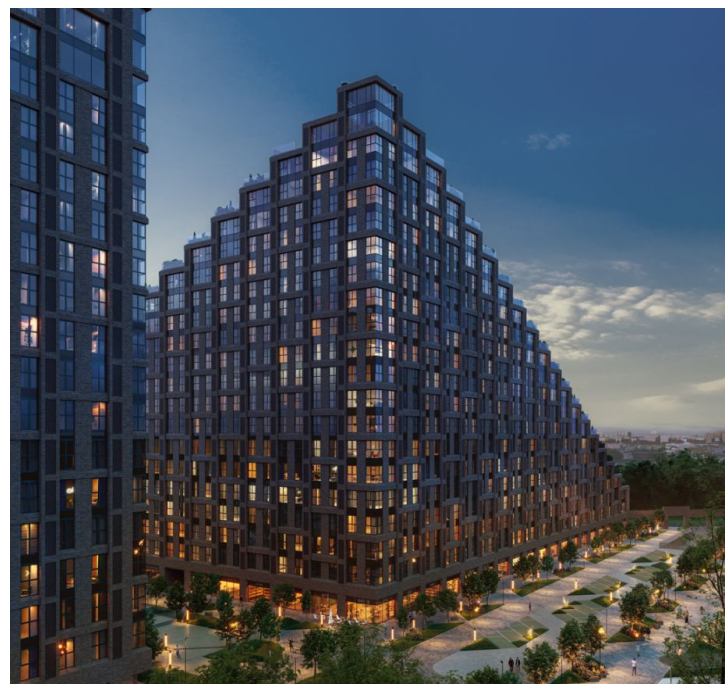





Продажа

Voxhall Корпус 2

Москва, Замоскворечье

ул Летниковская,



-  Павелецкая
-  Павелецкая
-  Серпуховская

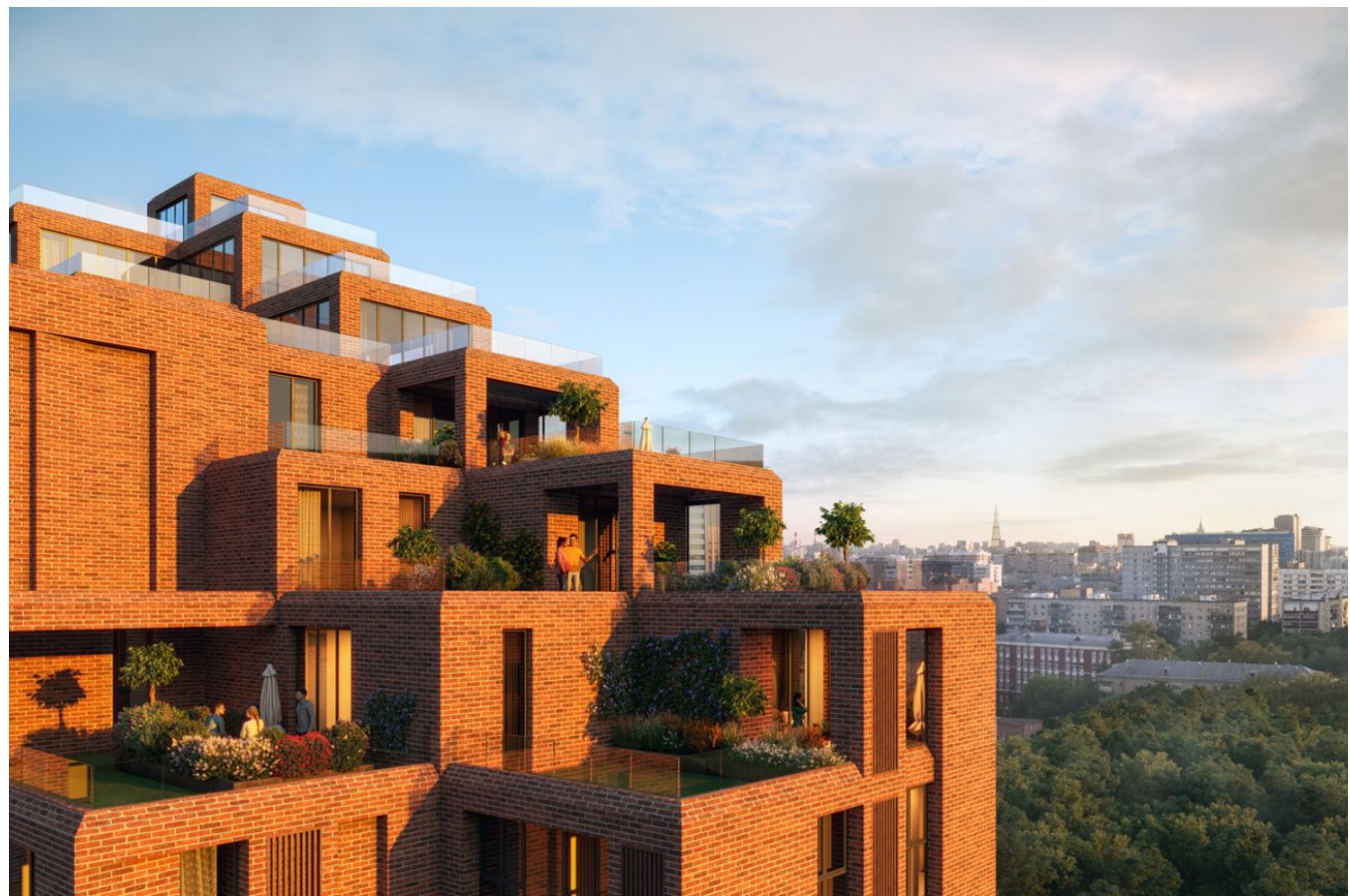
 **₽ 38 593 686**

ЖК «Voxhall»— это 4 корпуса разной этажности: от 6 до 25 этажей. Навесные вентилируемые фасады обеспечивают комфортный температурный режим и защищают от шума. Изысканная классика кирпичных фасадов в сочетании с панорамным остеклением создают лоск стиля лофт. В проекте выполнена дизайнерская отделка входных групп и лобби, установлены современные лифты.

В жилом комплексе «Voxhall» спроектировано множество планировочных решений: от студий до пентхауса. В квартирах и апартаментах предложены террасы, гардеробные с окном, мастер спальни, просторные кухни-гостиные. Сдаются они без отделки и высотой потолков 3,3 метра.

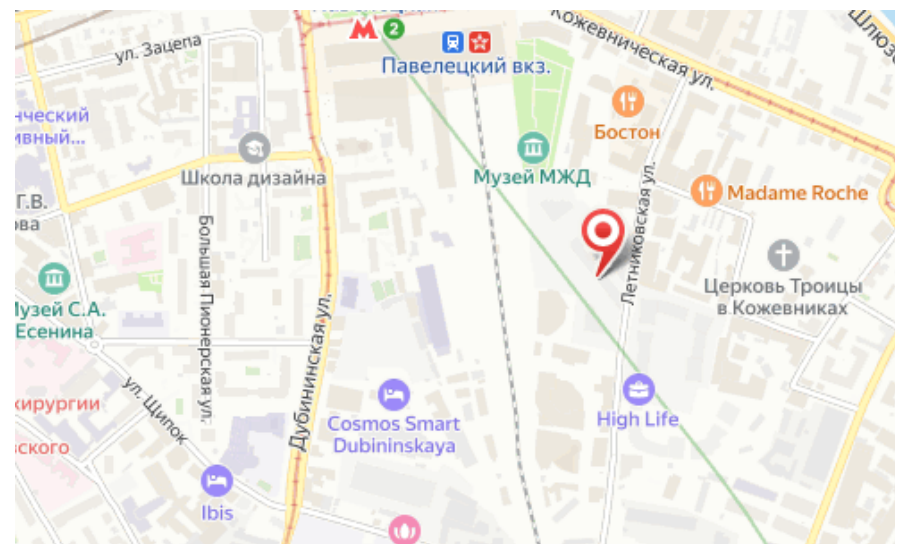
Проект «Voxhall» имеет закрытую территорию с круглосуточной охраной и видеонаблюдением. Во дворах-скверах выполнено озеленение, организованы места для отдыха, установлены детские и спортивные площадки. На территории комплекса спроектирован свой детский сад, а на первых этажах корпусов разместились коммерческие помещения. На территории ЖК предусмотрена концепция «двор без машин». Для владельцев автомобилей спроектирован отапливаемый подземный паркинг с прямым доступом на лифте.

Жилой комплекс «Voxhall» находится в Замоскворечье. В пешей доступности находятся рестораны, кофейни, супермаркеты, банки, спортивная инфраструктура, кинотеатры, медицинские центры, аптеки, музеи, бары и бизнес-центры. Также, пешком или любым другим видом транспорта, можно добраться до парка Горького, Музеона или новой Третьяковской Галереи.

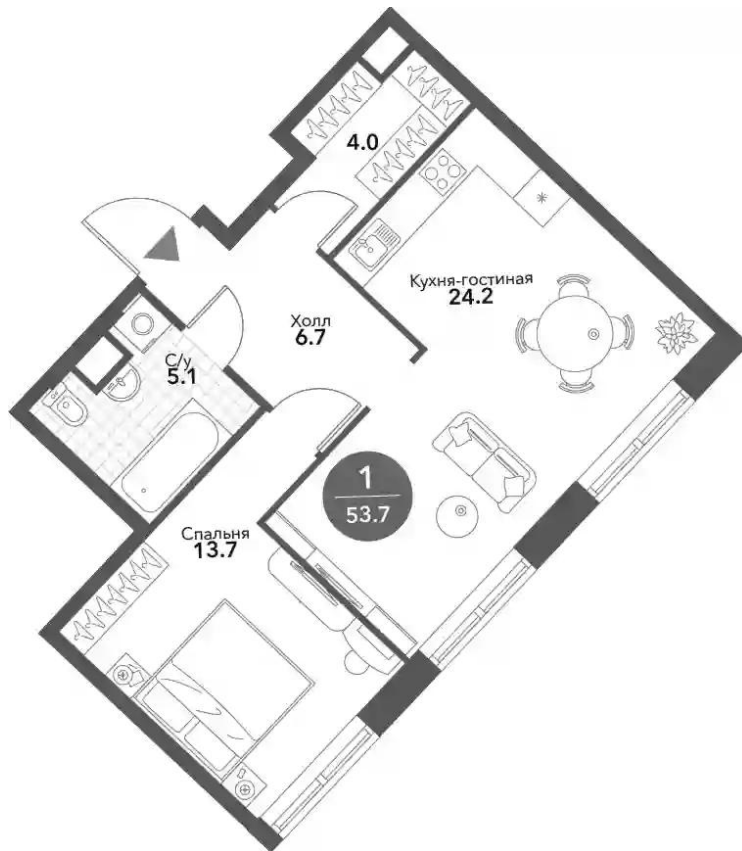




Жилой комплекс: **Voxhall**
Год постройки: **2025**



Корпус ЖК: **Корпус 2**
Квартал сдачи: **3**

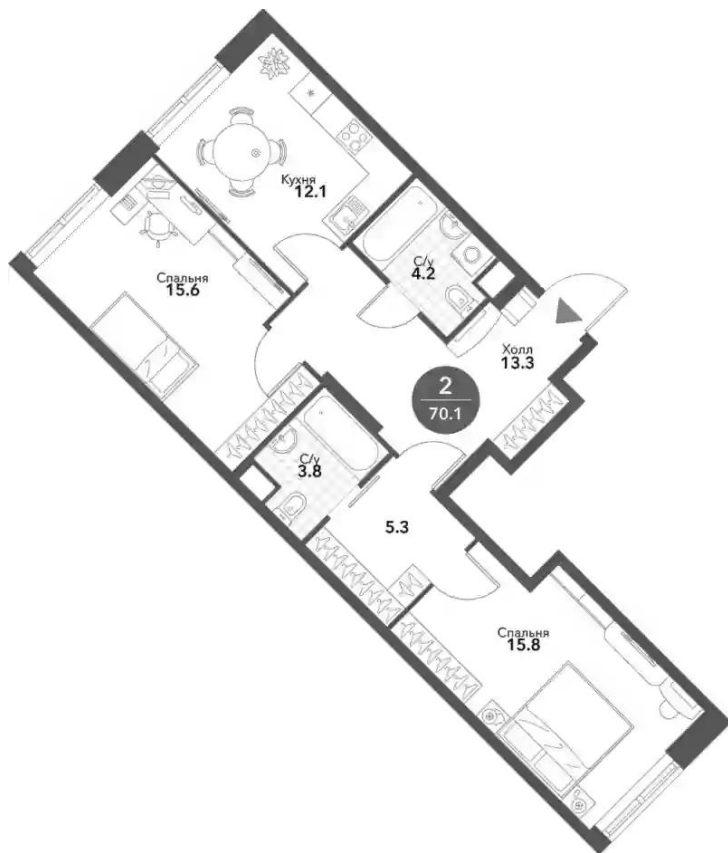


1-к.квартира

от **₽ 46 762 612**

| | |
|-----------------------------|---------------------|
| Количество комнат | 1 |
| Общая площадь | 53.7 м ² |
| Стоимость за м ² | ₽ 870 812 |
| Жилая площадь | 13.7 м ² |
| Площадь кухни | 24.2 м ² |
| Этаж | 10 |
| Наличие балкона/лоджии | нет |
| Высота потолков | 3.3 м |
| Тип санузла | Совмещенный |
| Этажность | 20 |

Планировки



2-к.квартира

от **₽ 38 593 686**

| | |
|-----------------------------|---------------------|
| Количество комнат | 2 |
| Общая площадь | 70.1 м ² |
| Стоимость за м ² | ₽ 550 552 |
| Жилая площадь | 31.4 м ² |
| Площадь кухни | 12.1 м ² |
| Этаж | 2 |
| Наличие балкона/лоджии | нет |
| Высота потолков | 3.3 м |
| Тип санузла | 3 |
| Этажность | 14 |



3-к.квартира

от **₽ 48 591 685**

| | |
|-----------------------------|---------------------|
| Количество комнат | 3 |
| Общая площадь | 81.7 м ² |
| Стоимость за м ² | ₽ 594 757 |
| Жилая площадь | 38.5 м ² |
| Площадь кухни | 12.6 м ² |
| Этаж | 2 |
| Наличие балкона/лоджии | нет |
| Высота потолков | 3.3 м |
| Тип санузла | 3 |
| Этажность | 10 |

Планировки



4-к.квартира

от **₽ 116 096 294**

| | |
|-----------------------------|----------------------|
| Количество комнат | 4 |
| Общая площадь | 134.4 м ² |
| Стоимость за м ² | ₽ 863 812 |
| Жилая площадь | 62 м ² |
| Площадь кухни | 29 м ² |
| Этаж | 8 |
| Высота потолков | 3.3 м |
| Тип санузла | 3 |
| Этажность | 10 |