



Продажа

Пятницкие Луга Корпус 1.1

Москва,

ул Пятницкая,

 Пятницкое шоссе

 **₽ 5 103 447**



ЖК «Пятницкие Луга» — монолитные дома не выше 12 этажей с оригинальным авторским дизайном и системой «Умный дом». Входные группы сквозные — можно выйти и во двор, и на улицу. Это безбарьерное пространство со входами на уровне земли. Благодаря панорамному остеклению подъезд наполнен естественным светом и прекрасно просматривается с улицы. Внутри обустроены отдельные помещения для колясок и велосипедов. Оформление соответствует дизайн-коду проекта и выполнено в натуральных оттенках с применением природных материалов. Для работы работает круглосуточное видеонаблюдение общественных мест с функциями видеоаналитики.

В жилом комплексе «Пятницкие Луга» предложено множество планировочных решений: в наличии квартиры, как классического типа, так и европланировки. По умолчанию в каждой квартире установлен пакет опций «Умный дом».

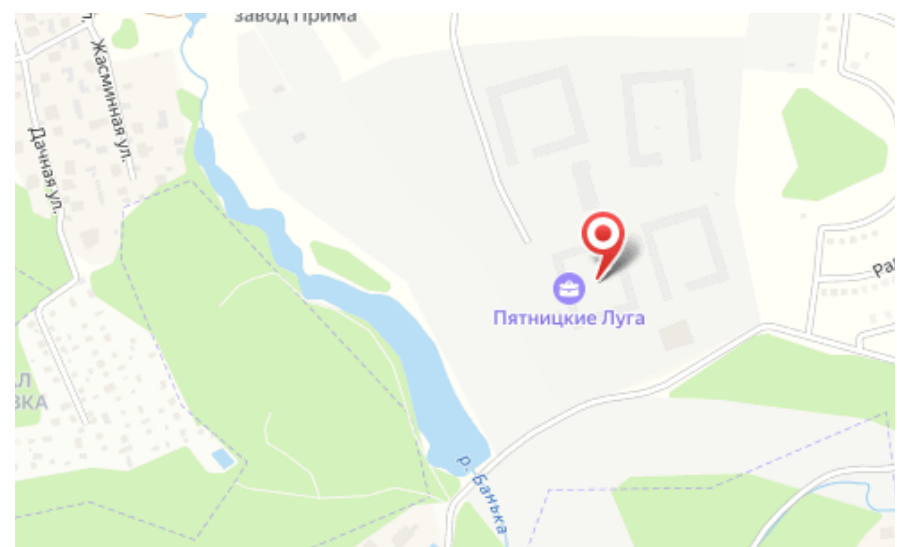
Внутренний двор в ЖК «Пятницкие Луга» — это тихий зеленый парк, свободный от автомобилей. Здесь находятся тематические зоны отдыха, отдельный сад со столами для пинг-понга, семейный сад с детскими площадками и зоной воркаута. На территории ЖК высажены цветники, многолетние кустарники и разные деревья. В районе обустроены пешеходные бульвары и скверы с арт-объектами. Берег реки Банька на границе с жилым комплексом превратился в большое пространство для отдыха со спортивными и детскими площадками в эко стиле из натурального дерева. На первых этажах находятся коммерческие помещения. Для владельцев автомобилей обустроены плоскостные и многоуровневые паркинги за пределами двора.

Окружение ЖК «Пятницкие Луга» — густые леса и благоустроенные лесопарки: Захаринская пойма, Митинский лесопарк. В 5 км расположена живописная усадьба Середниково. В 7 км — загородный комплекс «Отрада», где можно покататься на лошадях, сходить на рыбалку, посетить зоопарк. Расстояние до торговых центров «Отрада», и гипермаркета «О'кей» — 7 км, до ТРЦ Vegas Крокус Сити с собственным океанариумом и яхт-клуба Just Crazy — 15 км. Полноценная инфраструктура жилого комплекса развивается — предусмотрены 2 школы, 4 детских сада и поликлиники, магазины, салоны красоты, кафе.



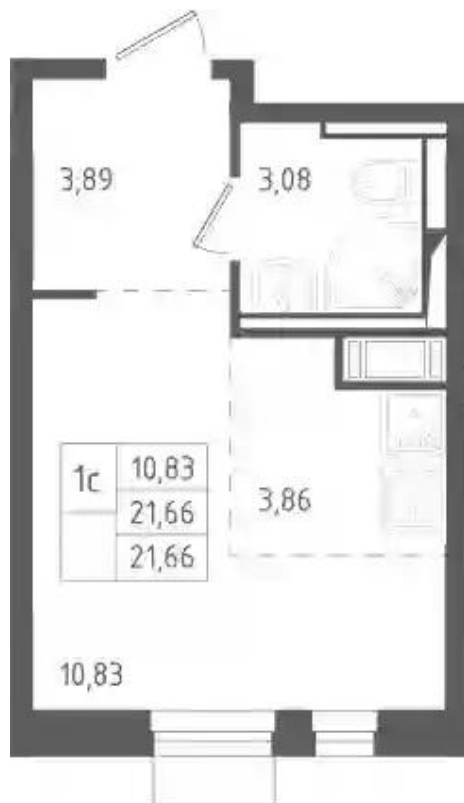


Жилой комплекс: **Пятницкие Луга**
Год постройки: **2024**



Корпус ЖК: **Корпус 1.1**
Квартал сдачи: **1**

Планировки



Студия

от **₽ 5 103 447**

Количество комнат	Студия
Общая площадь	21.66 м ²
Стоимость за м ²	₽ 235 616
Жилая площадь	14.69 м ²
Этаж	2
Наличие балкона/лоджии	нет
Высота потолков	2.8 м
Тип санузла	Совмещенный
Этажность	11

Планировки

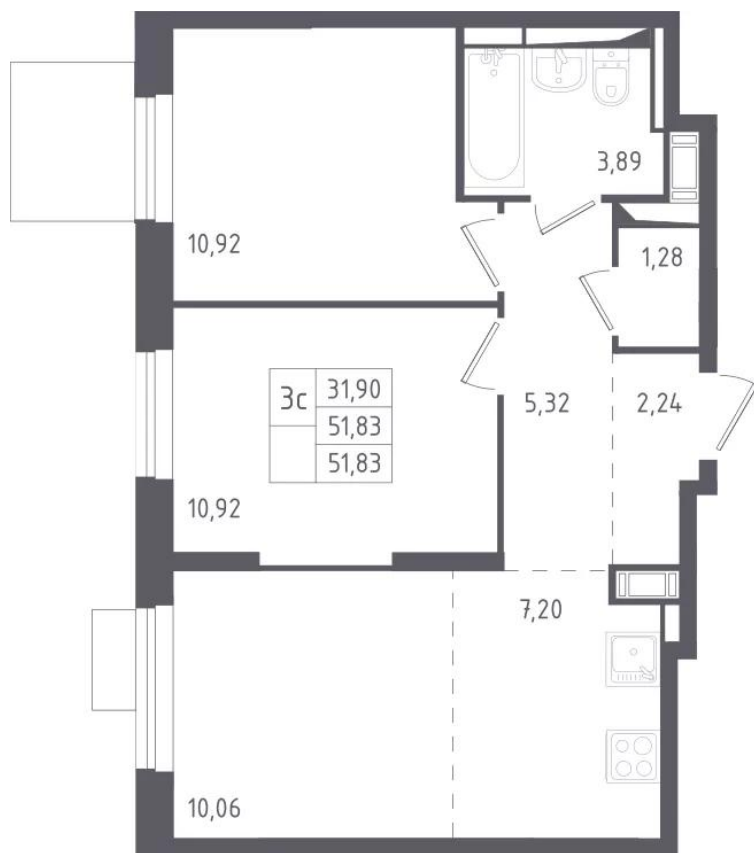


1-к.квартира

от **₽ 7 098 589**

Количество комнат	1
Общая площадь	33.86 м²
Стоимость за м²	₽ 209 645
Жилая площадь	10.36 м²
Площадь кухни	15 м²
Этаж	6
Наличие балкона/лоджии	нет
Высота потолков	2.8 м
Тип санузла	Совмещенный
Этажность	12

Планировки



2-к.квартира

от **₽ 10 203 412**

Количество комнат	2
Общая площадь	51.83 м ²
Стоимость за м ²	₽ 196 863
Жилая площадь	21.84 м ²
Площадь кухни	17.26 м ²
Этаж	2
Наличие балкона/лоджии	нет
Высота потолков	2.8 м
Тип санузла	Совмещенный
Этажность	12