






Продажа

High Life Корпус 2 Feel Tower

Москва, Даниловский

ул Летниковская,

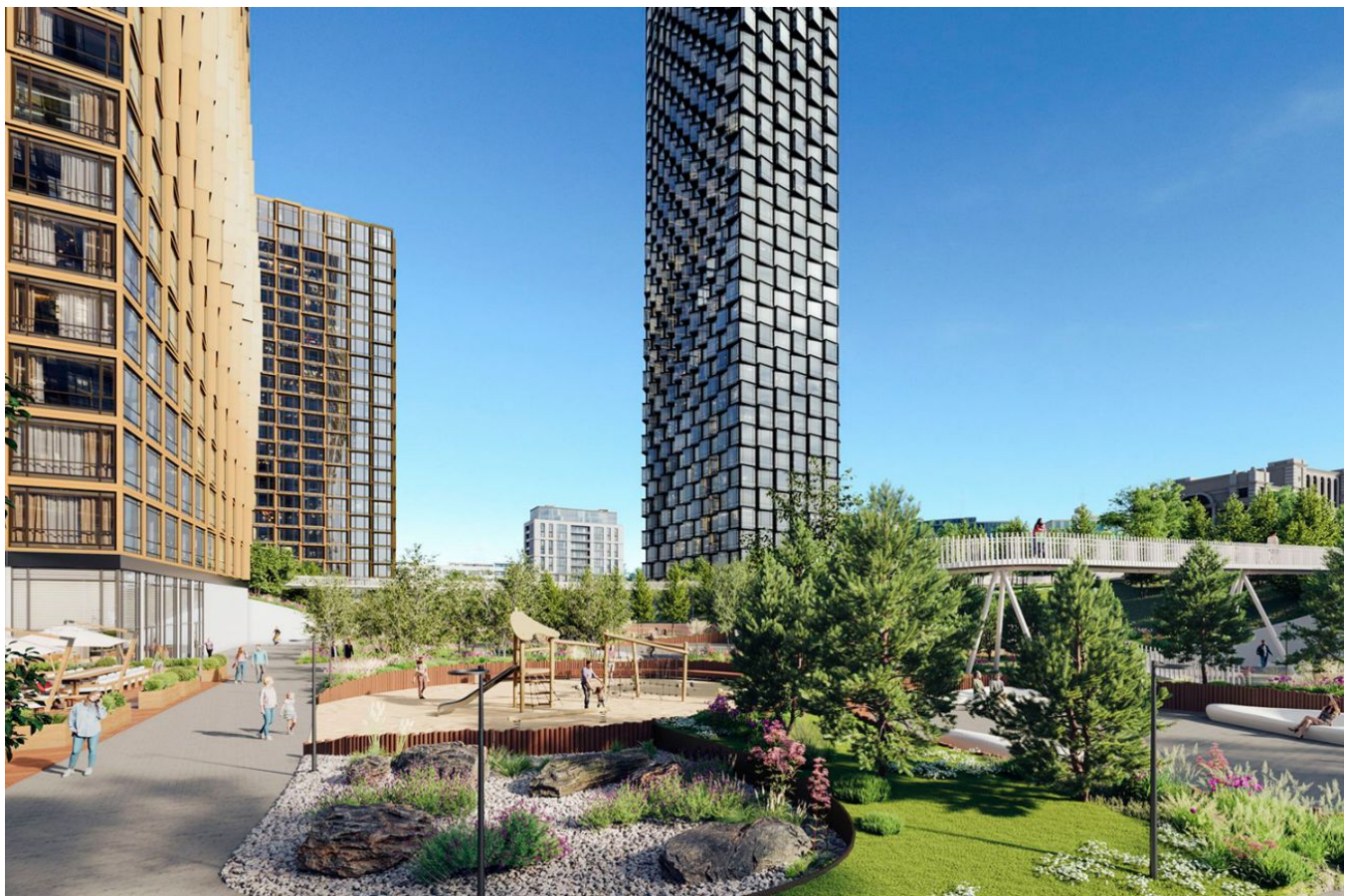
-  Павелецкая
-  Серпуховская
-  Павелецкая

 **₽ 51 840 199**



ЖК «High life» — это 6 ультрасовременных башен высотой до 48 этажей. Концепцию проекта разработало московское бюро ADM. на 1 этаже разместятся колясочные, лобби с мягкой зоной и панорамными окнами, комната с почтовыми ящиками и зона ресепшн. входные группы и лифтовые холлы разработаны международной мастерской по дизайну интерьеров и ландшафтной архитектуре JAIME BERIESTAIN STUDIO.

Площадь квартир и пентхаусов в проекте «High life» составляет от 36 до 210 кв. метров, а высокие потолки создают атмосферу легкости. Квартиры представлены с панорамными окнами и стеклянными эркерами. Перемещение по закрытой территории комплекса «High life» организовано по принципу бесключевого доступа. Дополнительно предусмотрена система обеззараживания входных групп ультрафиолетовыми лампами. Исключительный комфорт проекта дополняет безбарьерная среда с современной системой контроля доступа с распознаванием лиц, видеодомофоны, WI FI на всей территории проекта, музыкальное оформление лифтовых холлов и кабин. Уникальная особенность проекта — увеличенная площадь озеленения внутреннего пространства. В ЖК спроектирован двухуровневый внутренний двор, в центре проекта разбит сад с интересным рельефом, который украсит парящий пешеходный мост. Здесь расположены детская и спортивные площадки, оборудованы места для отдыха. Для владельцев автомобилей предусмотрен подземный паркинг. Жилой комплекс «High life» расположен в Даниловском районе. В пешей доступности находятся детские сады, школы, магазины, кафе, медицинские учреждения, парк, фитнес клубы. До метро «Павелецкая» можно добраться за 15 минут пешком.

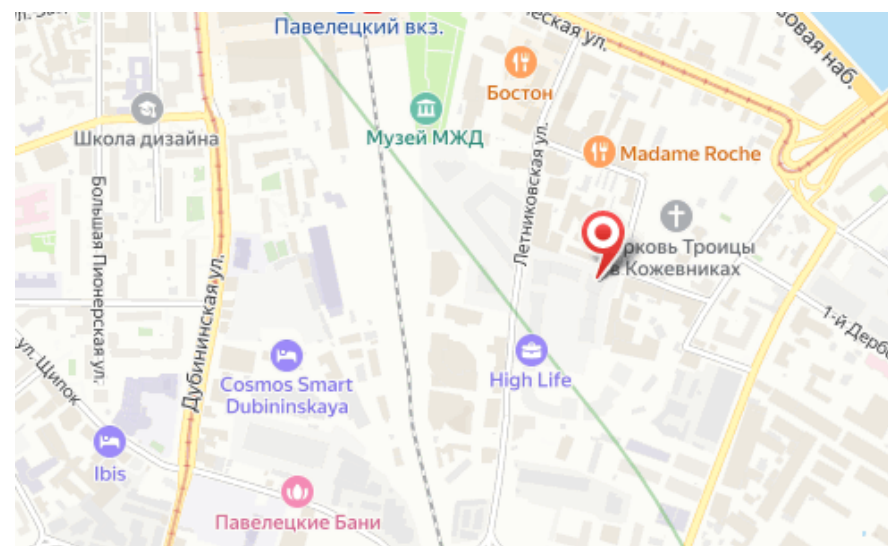




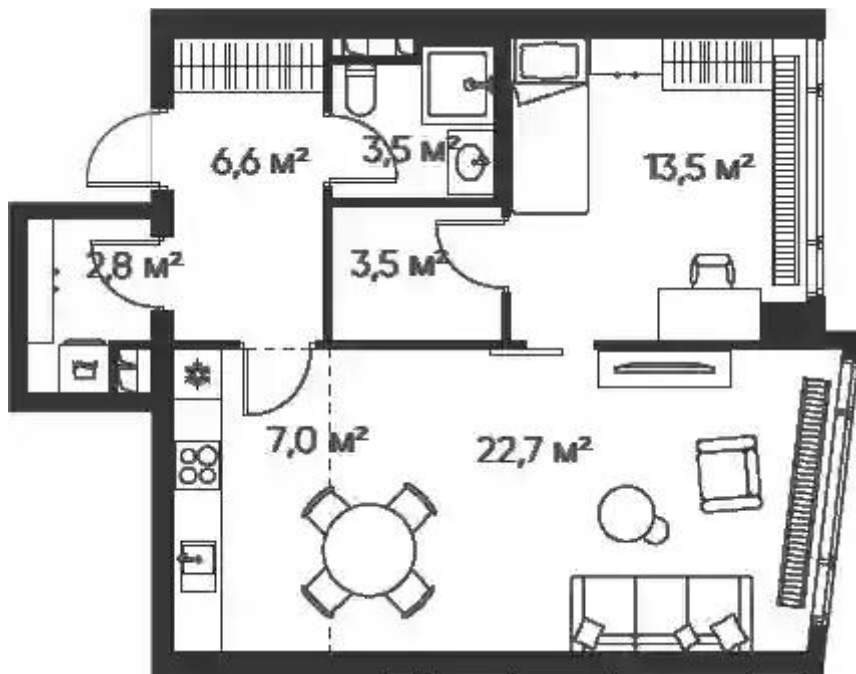
Жилой комплекс: **High Life**
Год постройки: **2025**
Тип дома: **Монолитный**



Корпус ЖК: **Корпус 2 Feel Tower**
Квартал сдачи: **1**



Планировки

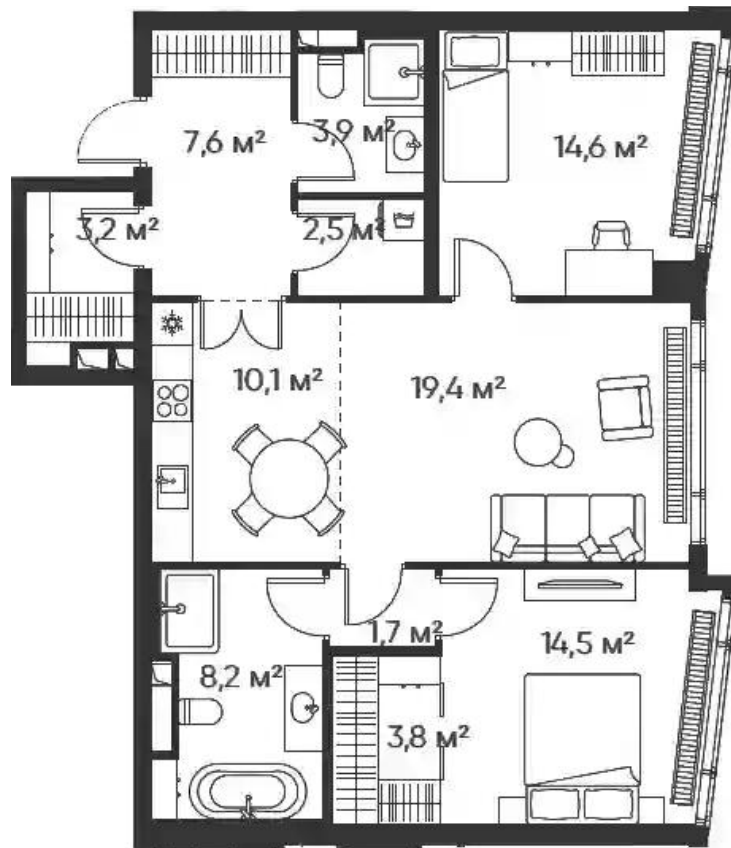


1-к.квартира

от **₽ 51 840 199**

Количество комнат	1
Общая площадь	59.6 м ²
Стоимость за м ²	₽ 869 802
Жилая площадь	13.5 м ²
Площадь кухни	29.7 м ²
Этаж	2
Наличие балкона/лоджии	нет
Высота потолков	3 м
Тип санузла	Совмещенный
Этажность	24

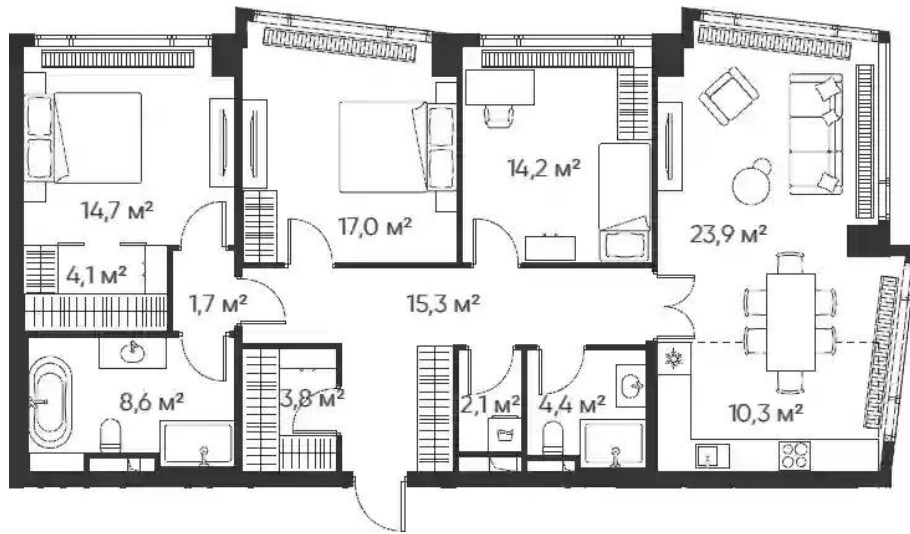
Планировки



2-к.квартира

от **₽ 67 052 505**

Количество комнат	2
Общая площадь	89.5 м ²
Стоимость за м ²	₽ 749 190
Жилая площадь	29.1 м ²
Площадь кухни	29.5 м ²
Этаж	17
Наличие балкона/лоджии	нет
Высота потолков	3 м
Тип санузла	3
Этажность	24



3-к.квартира

от **₽ 86 985 548**

Количество комнат	3
Общая площадь	120.1 м ²
Стоимость за м ²	₽ 724 276
Жилая площадь	45.9 м ²
Площадь кухни	34.2 м ²
Этаж	16
Наличие балкона/лоджии	нет
Высота потолков	3 м
Тип санузла	3
Этажность	24