



**Продажа**

## **Verdí Корпус 1**

Москва, Северный

ул Верхняя Масловка,

📍 Петровский парк

📍 Динамо

📍 Савёловская

💎 **₽ 17 500 000**



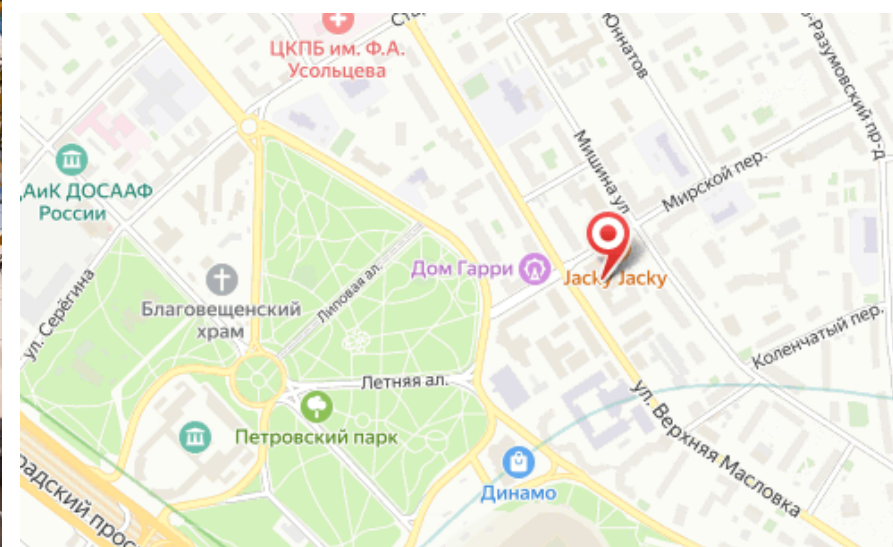
Проект «Verdi» — клубный дом на 107 апартаментов. Одно из главных достоинств — архитектурное решение. Эффективный эклектичный дизайн сочетает в себе как величественную импозантность сталинского ампира, так и светлую декоративность эстетики арт-деко. Цветовое решение изящно оттеняет строгость классических форм, придавая дому черты городского дворца, напоминающего итальянские палаццо эпохи Возрождения. Интерьеры общественных пространств, выполненные в сдержанной цветовой гамме, отличаются элегантностью и изысканностью. Высокие потолки лобби, богатая отделка парадной лестницы, величественные колонны и арки, стеклянные входные группы, стилизованные зеркала и декоративные элементы из дерева создают атмосферу сдержанной роскоши и шарма эпохи арт-деко. В качестве металлических элементов декора используются шлифованные медь и латунь.

В клубном доме «Verdi» предложены в виде свободных планировок. Есть эксклюзивные юниты с террасами и антресолями. Апартаменты сдаются без стен и с панорамными окнами, а высота потолков от 3 до 6 метров. Территория проекта «Verdi» закрытая и благоустроенная, на ней выполнен ландшафтный дизайн и продумана многоуровневая система безопасности. Во дворе раскинулся приватный сад для отдыха. На эксплуатируемой кровле выполнено функциональное зонирование: тихая зона и зона общения. В летнее время на крыше работает бар и зона барбекю. На первом уровне комплекса и придомовой территории предусмотрены все сопутствующие объекты, отличающие жилье премиум сегмента: салон красоты, флористическая студия, ресторан и другие объекты социальной инфраструктуры. Для владельцев автомобилей предусмотрена охраняемая стоянка. Проект «Verdi» находится в Савеловском районе. Внешняя инфраструктура развита, рядом с клубным домом находятся школы, детские сады, магазины, медицинские учреждения, салоны красоты. В доме «Verdi» имеется удобный выезд на центральную городскую магистраль, а также непосредственная близость к деловому и историческому центру столицы. Отдельный бонус для резидентов клубного дома Verdi — шаговая доступность к зеленой зоне Петровского парка.



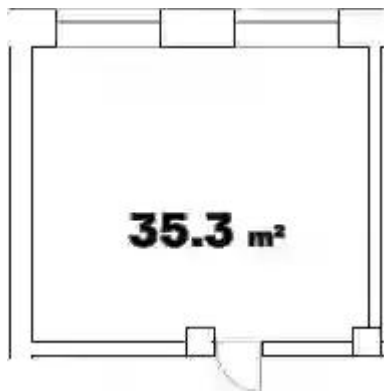


Жилой комплекс: **Verdi**  
Год постройки: **2024**  
Тип дома: **Монолитный**



Корпус ЖК: **Корпус 1**  
Квартал сдачи: **2**

## Планировки



**35.3 м<sup>2</sup>, 5/8 эт.**

**от ₹ 17 500 000**

Общая площадь	35.3 м <sup>2</sup>
Стоимость за м <sup>2</sup>	₹ 495 751
Жилая площадь	35.3 м <sup>2</sup>
Этаж	5
Наличие балкона/лоджии	нет
Высота потолков	3.5 м
Тип санузла	Раздельный
Этажность	8