



**Продажа**

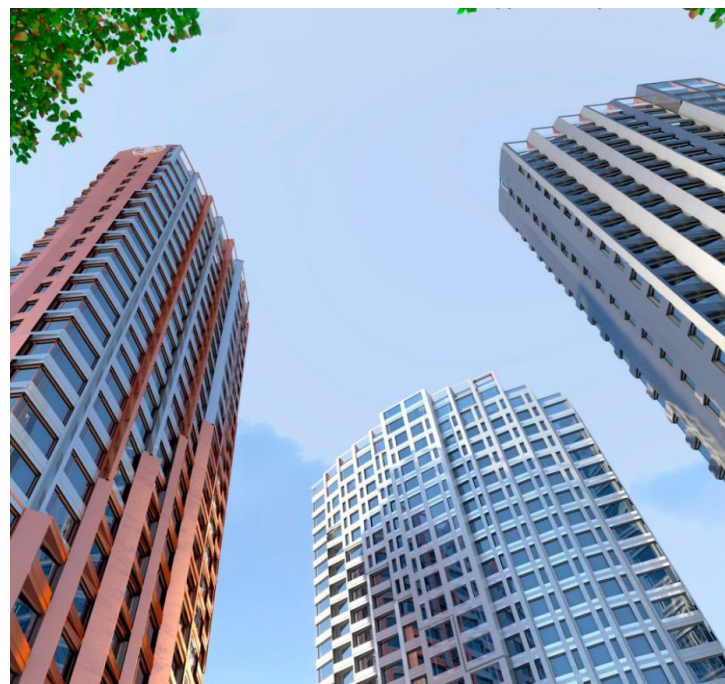
## **Rotterdam Корпус 2.1**

Москва, Нагатино-Садовники

ул Варшавское шоссе,

- 🚶 Нагатинская
- 🚶 Верхние Котлы
- 🚶 Крымская

💎 **₽ 21 367 800**

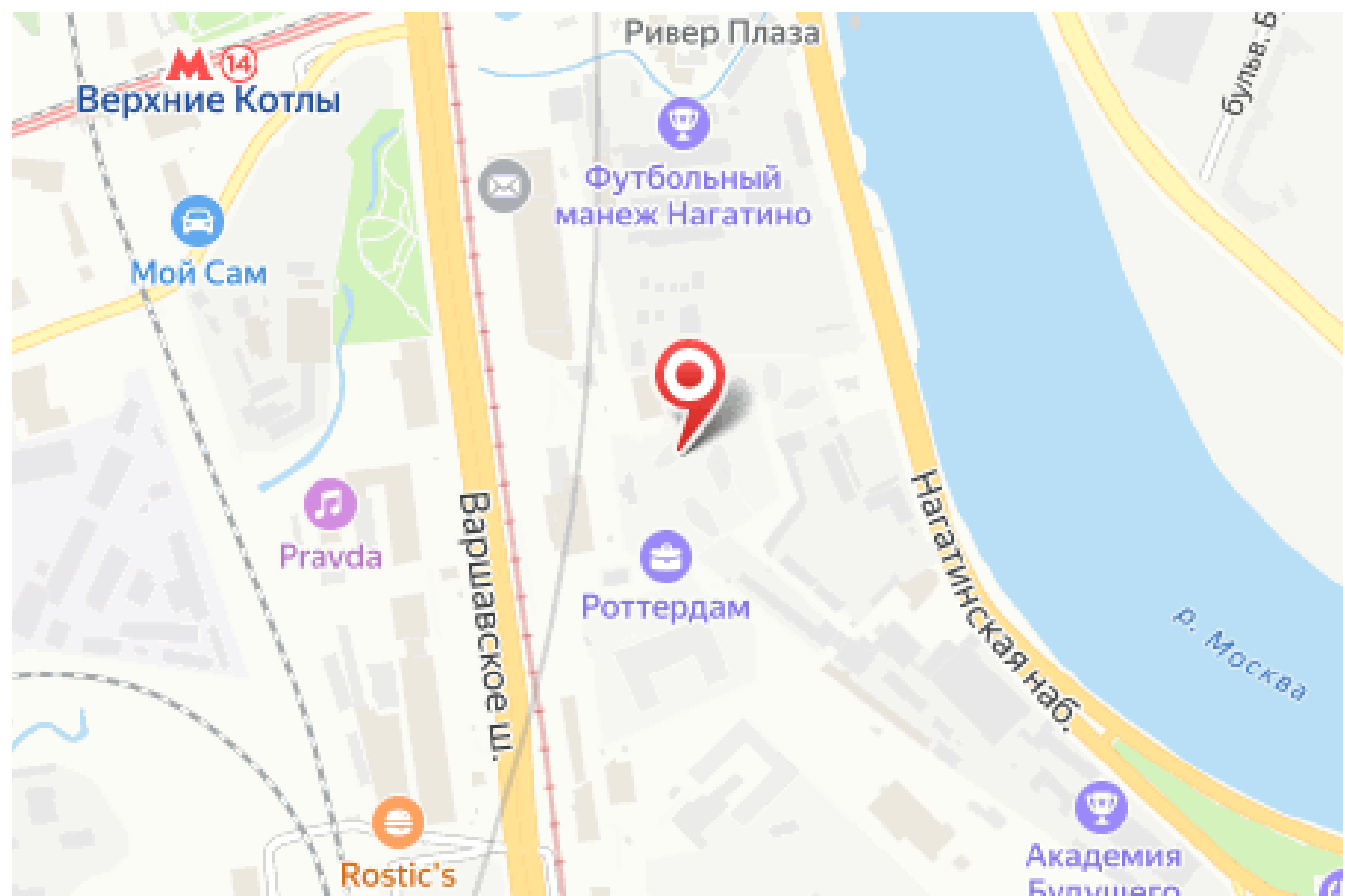


В основу архитектурной концепции «Rotterdam» легла тема реки, а формообразующим элементом выступила морская раковина, а именно раковина Наутилиуса, символизирующая золотое сечение. Идея фасадов заключается в динамике диагональных линий с эффектом закручивания вокруг своей оси. Одна из пяти башен является маяком и отличается от остальных максимальной высотой в 29 этажей и ярким медным цветом. Большая площадь остекления придает легкость архитектурному облику жилого комплекса, а облицовочный материал разных фактур и оттенков под медь, перламутр, серебро отмечает динамику и индивидуальность объекта.

В жилом комплексе «Rotterdam» предложено множество планировочных решений: в наличии квартиры, как классического типа, так и европланировки. Квартиры сдаются с подчистовой и чистовой отделкой, высотой потолков от 3 метров, а из панорамных окон открывается вид на реку.

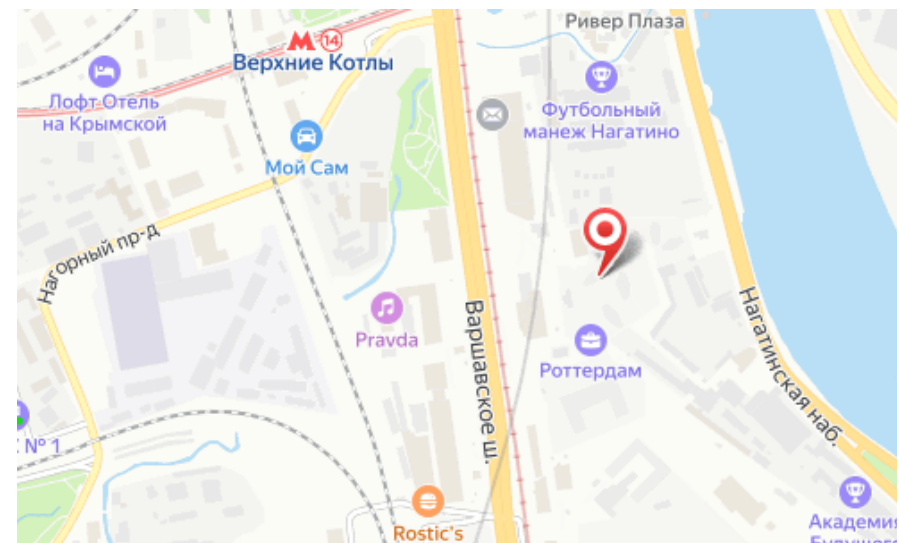
В основе благоустройства ЖК «Rotterdam» — образ природы Голландии. Особенностью проекта является сеть велодорожек по всей территории, которая обеспечивает быстрый доступ к набережной, остановкам МЦК и трамвая. Для комфорта пользователей рядом с корпусами расположены крытые велопарковки с зарядками для электротранспорта. Активные шумные площадки, sporthub и playhub — вынесены за пределы внутренних дворов, где размещены тихие игровые пространства для детей, места для работы, площадки для йоги.

ЖК «Rotterdam» расположен на набережной Москва-реки в районе Нагатина-Садовники. В окружении проекта — парки, торговые и деловые центры, школы и детские сады, а также большой спортивный кластер. Метро «Нагатинская» находится в 5 минутах пешком.



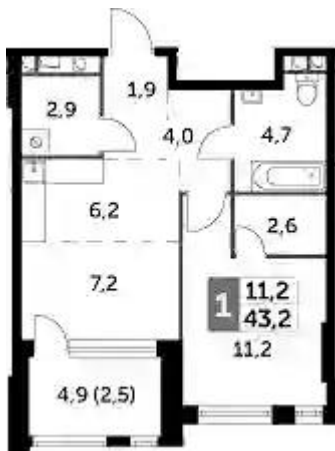


Жилой комплекс: **Rotterdam**  
Год постройки: **2025**  
Тип дома: **Монолитный**



Корпус ЖК: **Корпус 2.1**  
Квартал сдачи: **1**

## Планировки



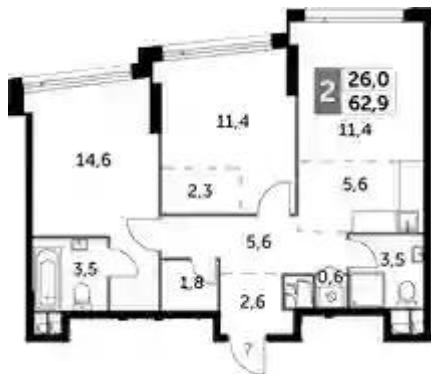
## 1-к.квартира

от **₽ 21 367 800**

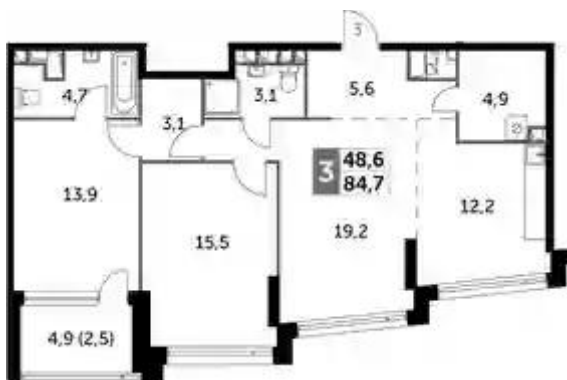
Количество комнат	1
Общая площадь	40.7 м <sup>2</sup>
Стоимость за м <sup>2</sup>	₽ 525 007
Жилая площадь	11.2 м <sup>2</sup>
Площадь кухни	13.4 м <sup>2</sup>
Этаж	3
Высота потолков	3.02 м
Тип санузла	Совмещенный
Этажность	29

## 2-к.квартира

от **₽ 34 783 700**



Количество комнат	2
Общая площадь	62.9 м²
Стоимость за м²	₽ 553 000
Жилая площадь	28.3 м²
Площадь кухни	17 м²
Этаж	22
Наличие балкона/лоджии	нет
Высота потолков	3.02 м
Тип санузла	3
Этажность	29



## 3-к.квартира

от **₽ 37 130 363**

Количество комнат	3
Общая площадь	82.2 м <sup>2</sup>
Стоимость за м <sup>2</sup>	₽ 451 708
Жилая площадь	48.6 м <sup>2</sup>
Площадь кухни	12.2 м <sup>2</sup>
Этаж	25
Высота потолков	3.02 м
Тип санузла	3
Этажность	29



## 4-к.квартира

от **₽ 38 833 763**

Количество комнат	4
Общая площадь	100.2 м <sup>2</sup>
Стоимость за м <sup>2</sup>	₽ 387 563
Жилая площадь	60.7 м <sup>2</sup>
Площадь кухни	12.6 м <sup>2</sup>
Этаж	4
Наличие балкона/лоджии	нет
Высота потолков	3.02 м
Тип санузла	3
Этажность	29

## Планировки



### 5+к.квартира

от **₽ 95 627 000**

Количество комнат	5+
Общая площадь	138.8 м <sup>2</sup>
Стоимость за м <sup>2</sup>	₽ 688 955
Жилая площадь	76.1 м <sup>2</sup>
Площадь кухни	12.5 м <sup>2</sup>
Этаж	29
Высота потолков	3.32 м
Тип санузла	3
Этажность	29