



**Продажа**

## **Продажа ЖК Скандинавия**

Москва, Сосенское

поселок Коммунарка, ул Липовый парк,

 Ольховая

 **₽ 8 667 893**





Жилой квартал «Скандинавия» включает в себя 19 корпусов высотой от 7 до 16 этажей. Навесные вентилируемые фасады светлых оттенков выполнены в лаконичном дизайне.

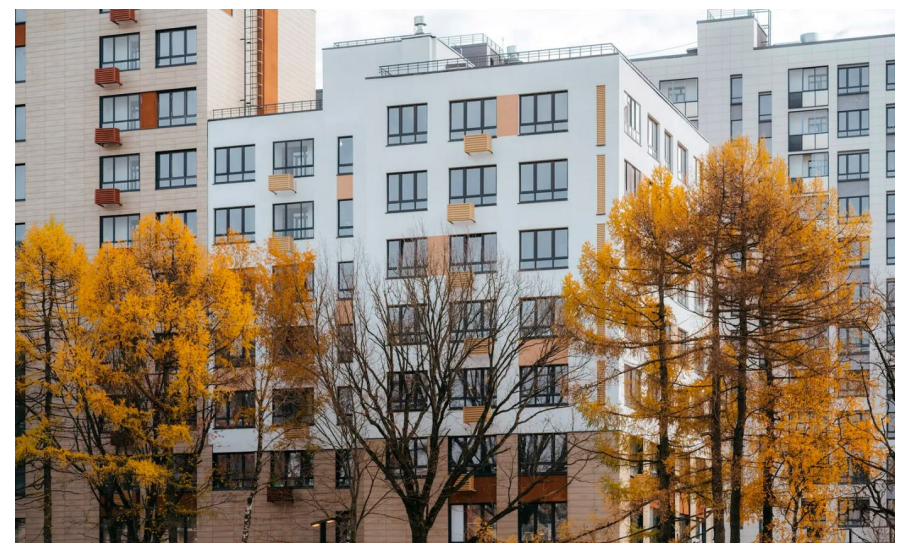
Из окон открываются виды на зеленые зоны. Квартыры передаются дольщикам без отделки, также в некоторых корпусах застройщик предлагает чистовую отделку на выбор в трех вариантах: «Скандинавское утро», «Классический стиль», «Вечер в Скандинавии». В состав объекта входят детский сад и школа, а также подземный паркинг. На территории жилого комплекса находится собственный парк для отдыха и спорта с 20 многовековыми дубами. Во дворе расположены прогулочная аллея и выезд на велосипедную дорожку длиной в 15 км. Напротив дома находятся благоустроенные зоны отдыха у ручьев и пруда. Также в составе объекта есть торгово-общественный комплекс, собственная баня у леса и SPA-центр. Жилой квартал окружен лесными массивами, для жителей предусмотрен собственный выход в Бутовский лесопарк. В пешей доступности находятся продуктовые магазины, спортивные и медицинские центры. В 10 минутах транспортом расположен ТРЦ «МЕГА Тёплый стан», где работают «Ашан» и «Икеа». Выезд на МКАД, а также метро «Тёплый Стан» и «Коммунарка» находится в 20 минутах транспортом. В 2024 году в 5 минутах пешком от комплекса будет открыто метро «Потапово».







Жилой комплекс: **Скандинавия**  
Год постройки: **2024**



Корпус ЖК: **Корпус 22.1**  
Квартал сдачи: **2**



