



Продажа

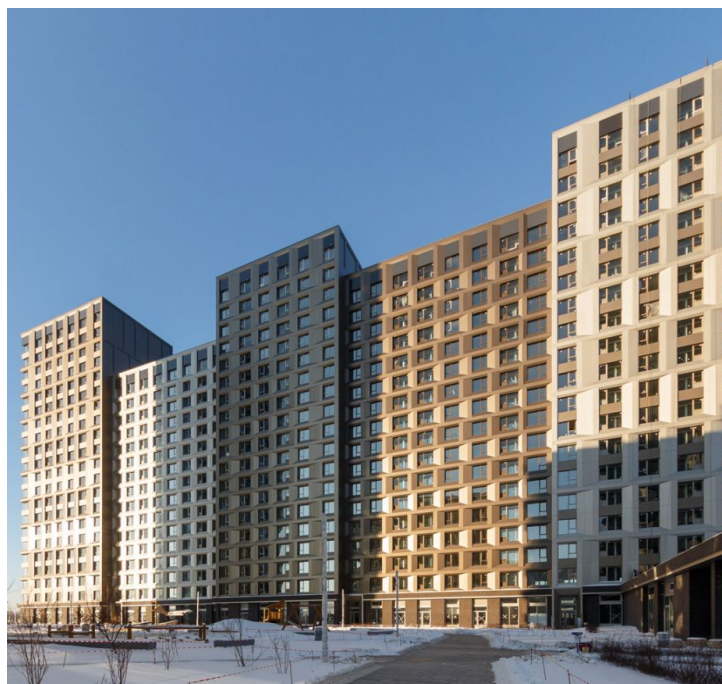
Продажа ЖК ALIA

Москва, Покровское-Стрешнево

ул Лётная,

 Тушинская

 **₽ 60 308 507**

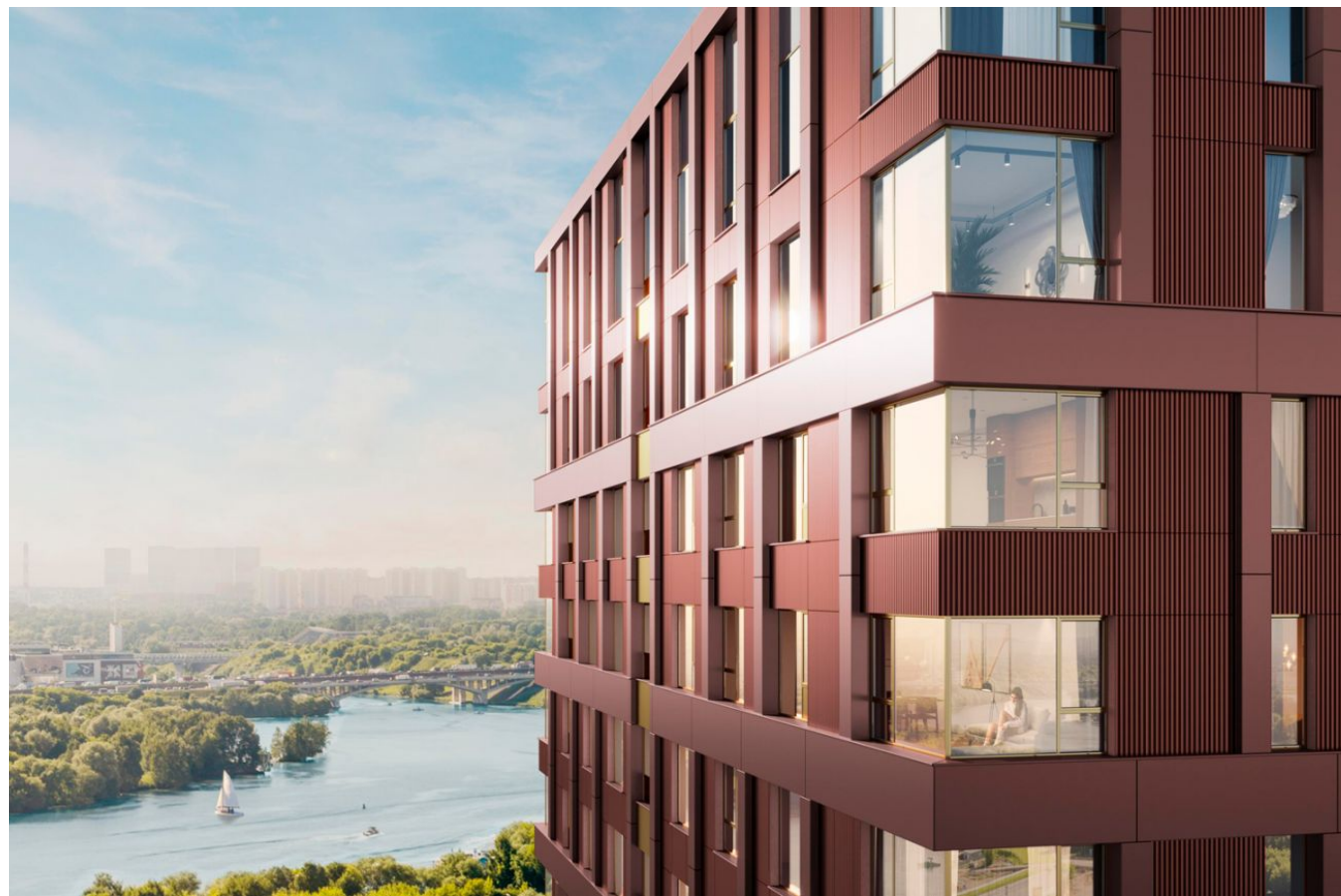


Проект «ALIA» разработан архитектурным бюро Skidmore и Owings & Merrill, которое является создателем небоскреба Burj Khalifa. Он включает в себя несколько жилых кварталов, которые занимают 600 000 кв.м. Высота домов варьируется от 11 до 27 этажей. В каждом подъезде выполнена дизайнерская отделка.

Покупателям в ЖК «ALIA» предложено множество планировочных решений: в наличии квартиры как классического типа, так и европланировки. Квартиры передаются дольщикам без отделки и с подчистовой отделкой.

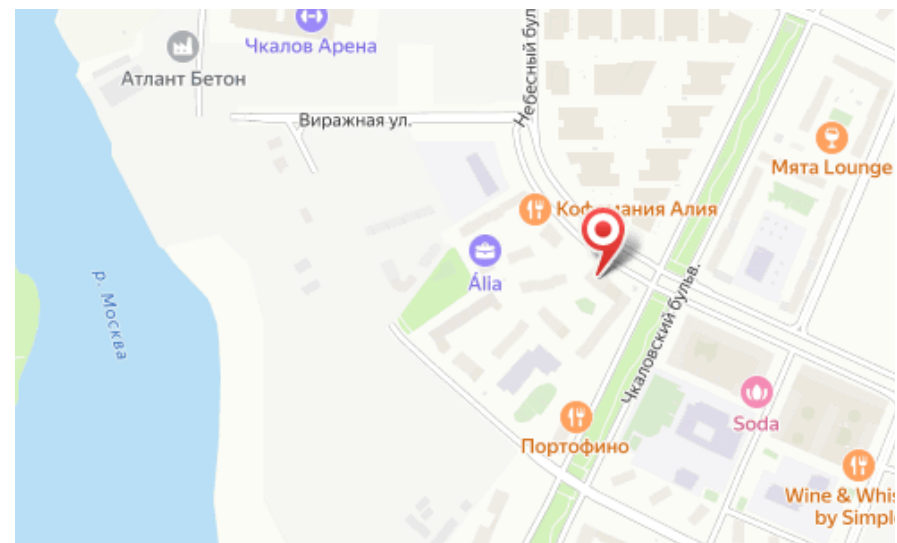
В состав комплекса входит два детских сада на 650 мест, две школы на 1925 мест, поликлиника и спортивный комплекс. Для автовладельцев предусмотрен подземный паркинг с станциями для зарядки электромобилей на 1286 мест. Территория комплекса закрыта от машин и случайных прохожих. Вход осуществляется по специальным картам. Проект ландшафтного дизайна разработан в компании Gillespies. В микрорайоне высадят центральный парк и благоустроят набережную Москвы-реки.

Жилой квартал расположен на берегу реки-Москвы напротив зеленой зоны — Большого Строгинского затона и Серебряного бора. Метро «Тушинская» и «Спартак» находятся в 15 минутах пешком.



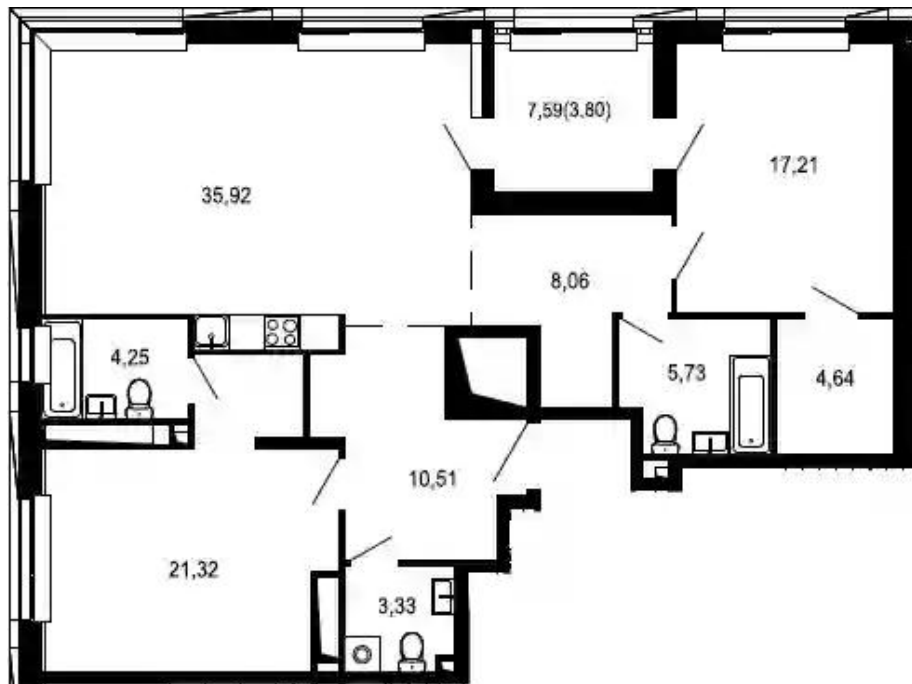


Жилой комплекс: **ALIA**
Год постройки: **2024**



Корпус ЖК: **Корпус 6**
Квартал сдачи: **1**

Планировки



2-к.квартира 110.97 м², 26/26 эт.

от ₹ 60 308 507

| | |
|-----------------------------|-----------------------|
| Количество комнат | 2 |
| Общая площадь | 110.97 м ² |
| Стоимость за м ² | ₹ 543 467 |
| Жилая площадь | 38.53 м ² |
| Площадь кухни | 35.92 м ² |
| Этаж | 26 |
| Высота потолков | 3.2 м |
| Тип санузла | 3 |
| Этажность | 26 |