




**Продажа**


## **Продажа ЖК Chkalov**

Москва, Басманный

1-й Сыромятнинский пер,

 Чкаловская

 Курская

 Курская

 **₽ 46 900 997**



Проект «Chkalov» представляет собой комплекс апартментов из двух жилых башен высотой 21 этаж, объединенных 4-этажной торговой галереей. Дизайн фасадов, выполненный в футуристическом стиле с преобладанием стекла и металла, напоминает известные небоскребы Нью-Йорка. Башни оборудованы бесшумными высокоскоростными лифтами Schindler.

В комплексе «Chkalov» 396 апартментов площадью от 32 до 126 кв. метров с высокими потолками от 3 метров и открывающимися панорамными окнами. Последние этажи башен занимают просторные пентхаусы. Все апартменты предлагаются с высококачественной дизайнерской отделкой включающей оборудованные ваннные комнаты и кухни со встроенной бытовой техникой. На выбор предоставляется два варианта оформления: «Рассвет», выполненный в светлых тонах, и «Закат» — с акцентом на темный цвет. Апартменты оборудованы современными системами вентиляции и кондиционирования с индивидуальным управлением. Из окон открывается вид на Садовое кольцо и исторический центр Москвы со сталинскими высотками и Кремлем.

Концепция «Chkalov» разработана бюро SPEECH в формате «residential + retail». Первые четыре этажа комплекса занимает торговая галерея, пятый этаж – общественное пространство жителей дома с зоной коворкинг, wellness-клубом, студией йоги и пилатес, lounge с кинотеатром, party-room и рестораном на террасе. В комплексе предусмотрен круглосуточный сервис. Для владельцев автомобилей спроектирован подземный паркинг на 270 мест.

Комплекс «Chkalov» расположен в центре Москвы на площади Курского вокзала, у выхода из метро Чкаловская и Курская. В шаговой доступности от комплекса – главные арт-кластеры Москвы: театр современного искусства Винзавод, центр архитектуры Artplay, бизнес-квартал Арма, театр Гоголь-центр. Поблизости расположены зеленые зоны для прогулок: Зарядье, Парк Баумана, Чистопрудный бульвар, Верхний Сыромятнический сквер. Удобный выезд в обе стороны Садового кольца, до ТТК 5 минут транспортом.





Жилой комплекс: **Chkalov**  
Год постройки: **2024**  
Тип дома: **Монолитный**



Корпус ЖК: **Корпус А**  
Квартал сдачи: **2**

Космонавтический корпус

место

Курская

Курская

D2

D4

Арм

Курская

5

Курский вокз.

Тати

10

Чкаловская

Винза

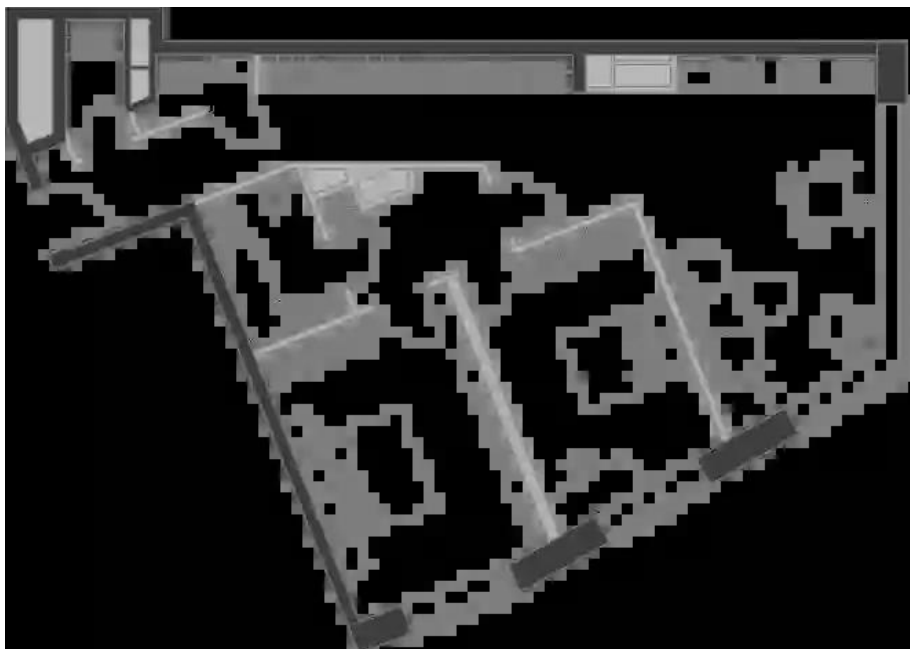
serie  
mbic

Мяной Вал

МНПЦ МРВСМ  
им. С.И.

Обуха

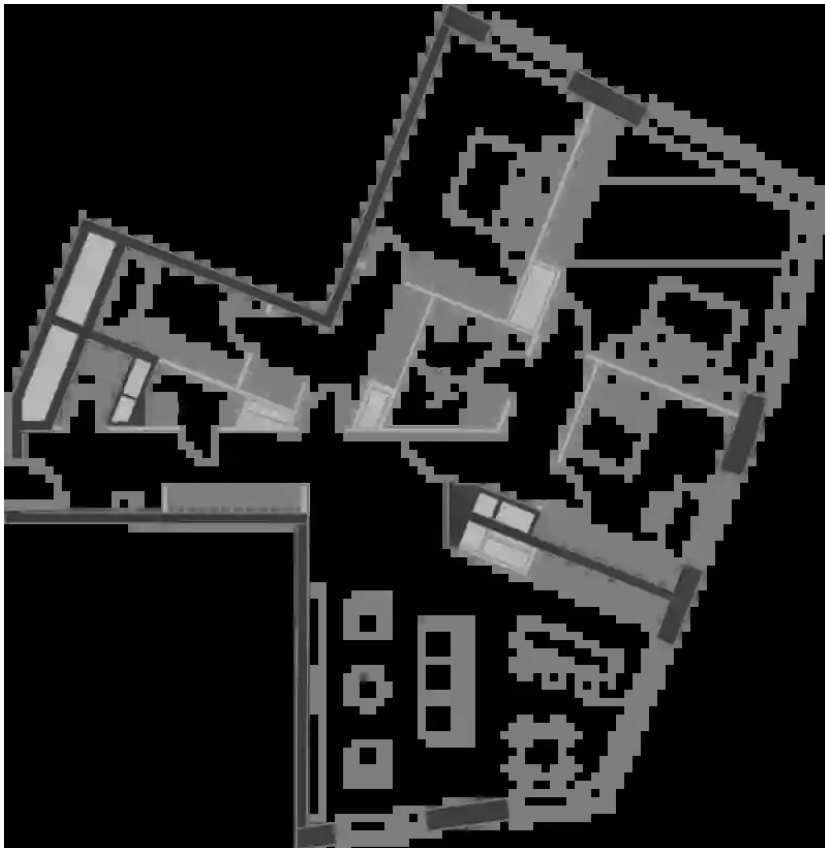




## 2-к.квартира

от **₽ 46 900 997**

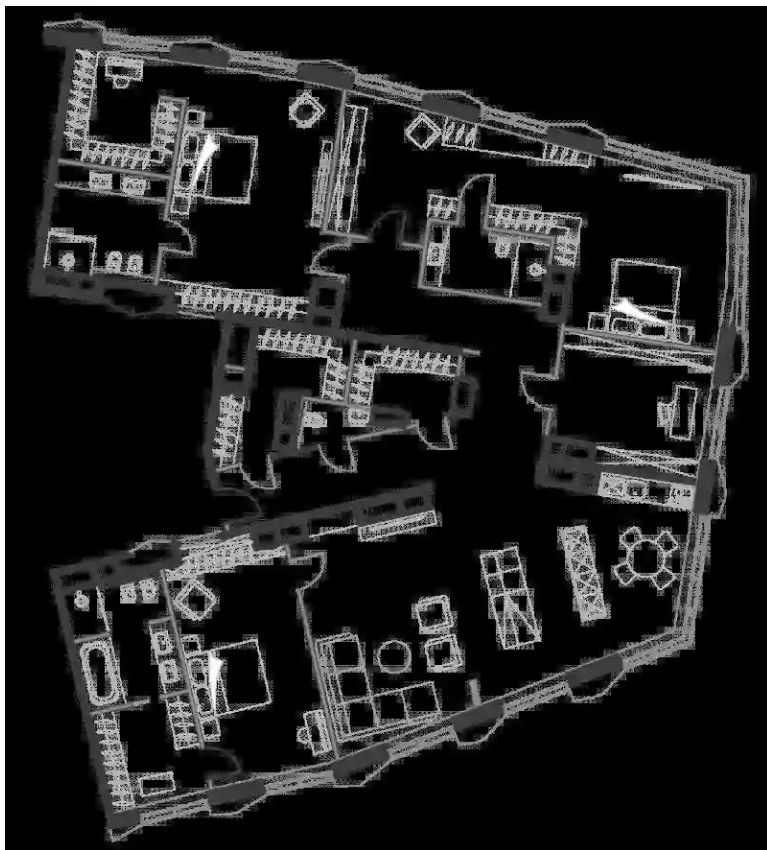
Количество комнат	2
Общая площадь	73.2 м <sup>2</sup>
Стоимость за м <sup>2</sup>	₽ 640 724
Жилая площадь	27 м <sup>2</sup>
Площадь кухни	18.4 м <sup>2</sup>
Этаж	6
Наличие балкона/лоджии	нет
Высота потолков	3.15 м
Тип санузла	3
Этажность	21



## 3-к.квартира

от **₽ 94 019 842**

Количество комнат	3
Общая площадь	115.4 м <sup>2</sup>
Стоимость за м <sup>2</sup>	₽ 814 730
Жилая площадь	44.4 м <sup>2</sup>
Площадь кухни	32.2 м <sup>2</sup>
Этаж	18
Наличие балкона/лоджии	нет
Высота потолков	3.15 м
Тип санузла	3
Этажность	21



### 4-к.квартира

от **₽ 359 100 000**

Количество комнат	4
Общая площадь	239.4 м <sup>2</sup>
Стоимость за м <sup>2</sup>	₽ 1 500 000
Жилая площадь	102 м <sup>2</sup>
Площадь кухни	54.7 м <sup>2</sup>
Этаж	21
Наличие балкона/лоджии	нет
Высота потолков	4.3 м
Тип санузла	3
Этажность	21