



Продажа

Продажа ЖК Victory Park Residences

Москва, Дорогомилово

ул Поклонная,

 Парк Победы

 Парк Победы

 Поклонная

 **₽ 418 860 000**

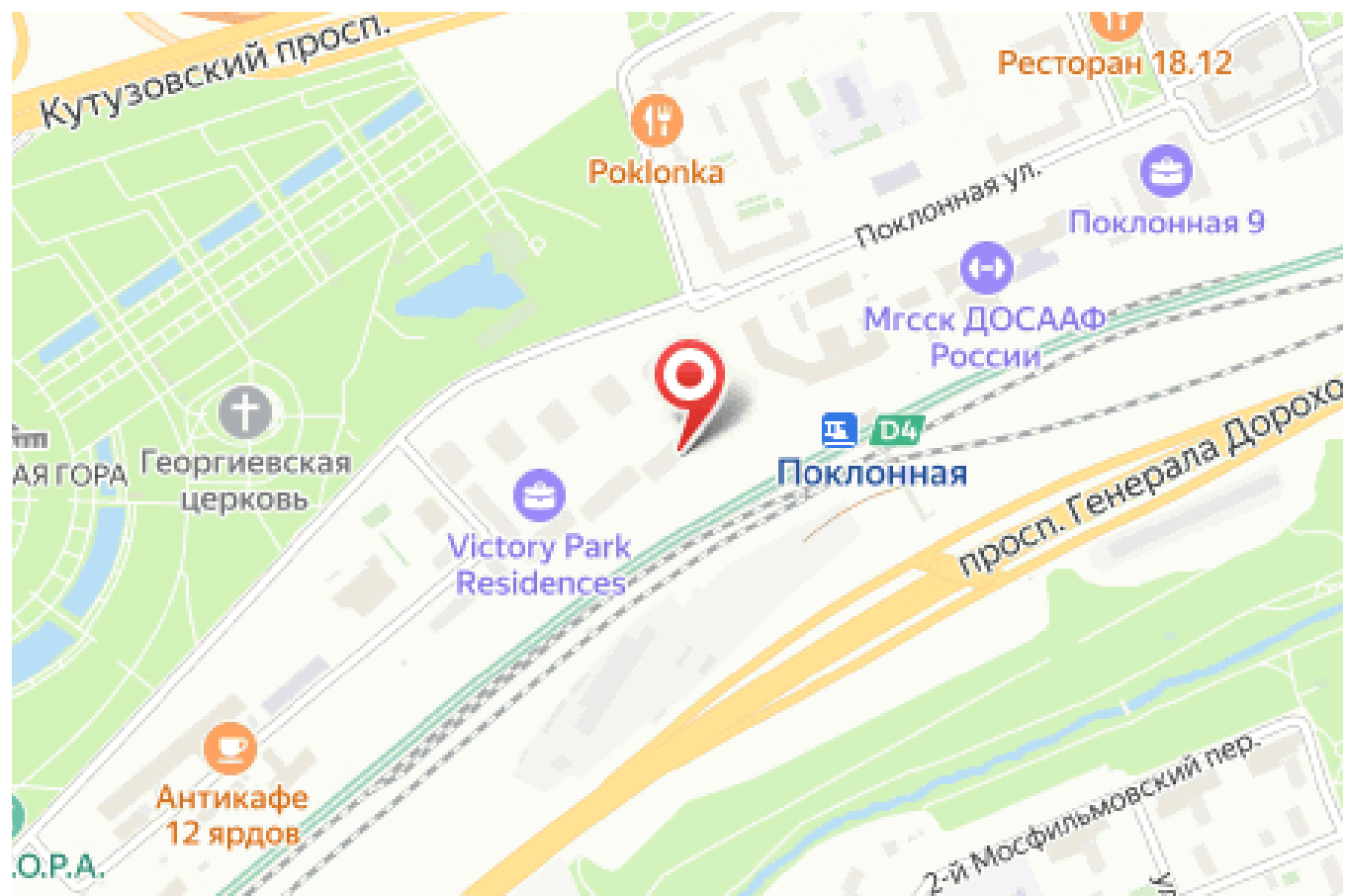
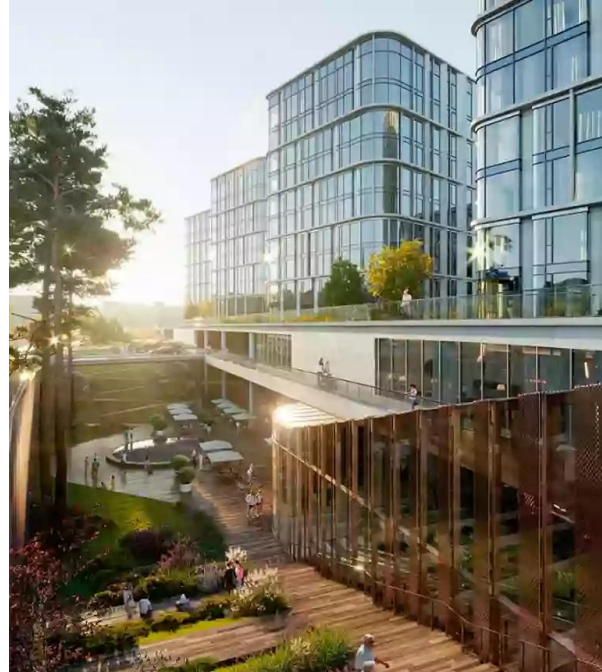


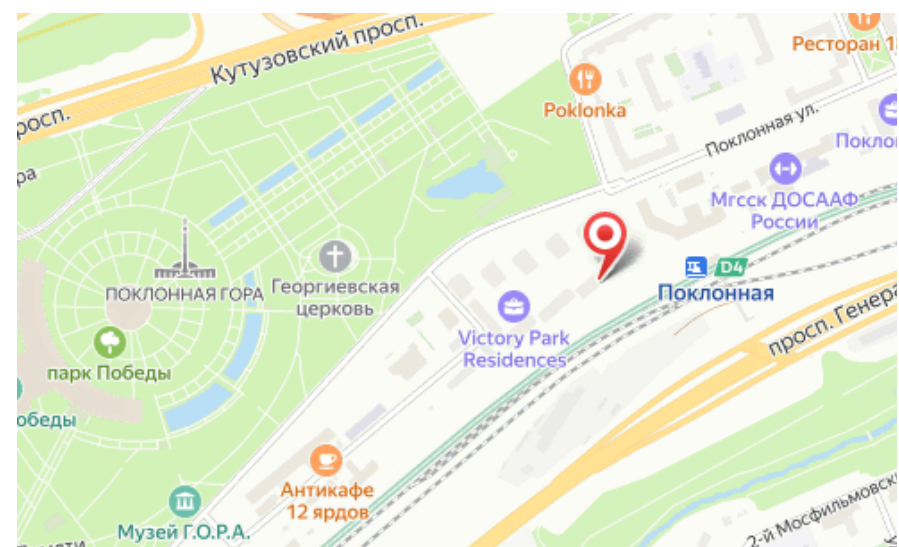
Проект «Victory Park Residences» — 8 малоэтажных корпусов, высотой в 10-11 этажей. Современная элегантная архитектура домов разработана бюро Сергея Скуратова. Фасады облицованы северокавказским доломитом. Во всех домах применяется панорамное остекление, а дизайнерская отделка общественных зон сделана с использованием террасо и натурального камня. На первых этажах предусмотрены колясочные комнаты, уборные и места для мытья лап животных.

В проекте «Victory Park Residences» предложено множество планировочных решений: в наличии квартиры как классического типа, так и европланировки. Проект предусматривает квартиры с патио, террасами, угловым остеклением, а на верхних этажах расположены пентхаусы. Во всех планировочных решениях спроектированы высокие потолки от 3 до 3,85 метров, из окон которых открывается панорамный вид на достопримечательности Москвы, Парк Победы и Поклонную гору.

Квартиры сдаются с чистовой отделкой из 3 вариантов на выбор. Внутренняя территория «Victory Park Residences» охраняемая и приватная, на ней выполнен ландшафтный дизайн. Все дома объединяет общий стилобат, в котором находятся подземные паркинги. Во дворе расположены современные детские и спортивные площадки, площадка для игры в баскетбол, места для дрессировки и выгула собак, а также свой детский сад. Инфраструктура жилого комплекса развита, в распоряжении жильцов: фитнес-центр, спа и бассейн, океанариум, кинотеатр, йога, онсен и пилатес, теннисный корт, столы для настольного тенниса, бильярдные и зоны для барбекю.

ЖК Victory Park Residences находится в районе Дорогомилово, рядом с Поклонной горой. Инфраструктура развита, в пешей доступности: гимназия, детский сад, магазины, кафе, рестораны, банкоматы. До метро «Парк Победы» — 5 минут пешком.





Жилой комплекс: **Victory Park Residences**

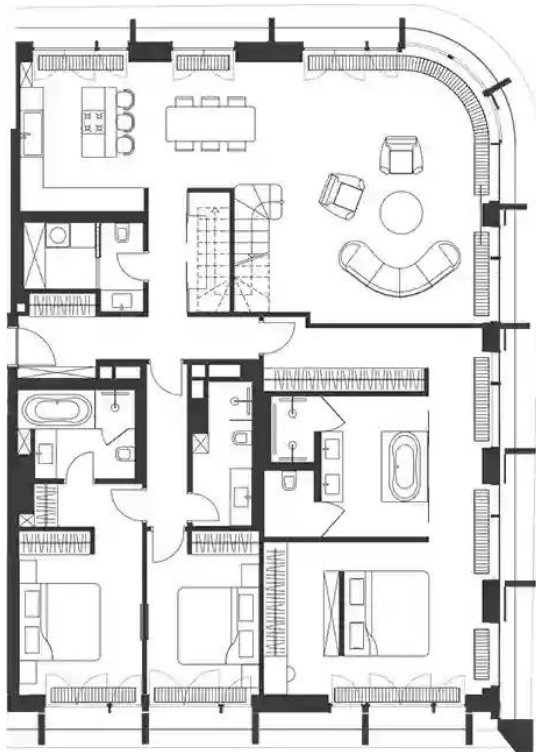
Год постройки: **2024**

Тип дома: **Монолитный**

Корпус ЖК: **Корпус 6**

Квартал сдачи: **4**

Планировки



232.7 м², 10/10 эт.

от ₹ 418 860 000

Общая площадь	232.7 м ²
Стоимость за м ²	₹ 1 800 000
Жилая площадь	232.7 м ²
Этаж	10
Наличие балкона/лоджии	нет
Высота потолков	3 м
Тип санузла	Раздельный
Этажность	10