



Продажа

Продажа ЖК ЭкоБунино

Москва, Сосенское

ул Речная,

 Бунинская аллея

 **₽ 16 199 411**



Жилой комплекс «ЭкоБунино» представляет собой проект комплексной застройки площадью 56,4 га. Корпуса первой очереди строительства имеют переменную высотность от 12 до 14 этажей. Навесные вентилируемые фасады выполнены в различных оттенках белых, серых и коричневых цветов. Их концепция разработана архитектурным проектным бюро Portner и студией GAFA Architects. Входные группы расположены на уровне земли, без ступеней и пандусов.

Покупателям квартир в ЖК «ЭкоБунино» предложено множество планировочных решений: в наличии квартиры классического типа, европланировки и двухуровневые квартиры. Они сдаются с чистовой отделкой и без отделки.

Проект включает в себя две школы на 2000 мест, три детских сада на 890 мест, торгово-офисный центр и поликлинику. Архитектурное расположение домов образует закрытый двор от машин и случайных прохожих. Для автовладельцев предусмотрены паркинги. На придомовой территории находятся детские и спортивные площадки, пешеходные дорожки и места для отдыха.

ЖК «ЭкоБунино» расположен в Новомосковском районе, вблизи деревни Ямонтово. Микрорайон граничит с Валуевским лесопарком. Рядом протекает река Сосенка, вдоль которой предусмотрена прогулочная набережная. С комплекса предусмотрен выезд на Калужское шоссе, по которому до МКАД 15км. Метро «Бунинская Аллея» находится в 15 минутах транспортом.

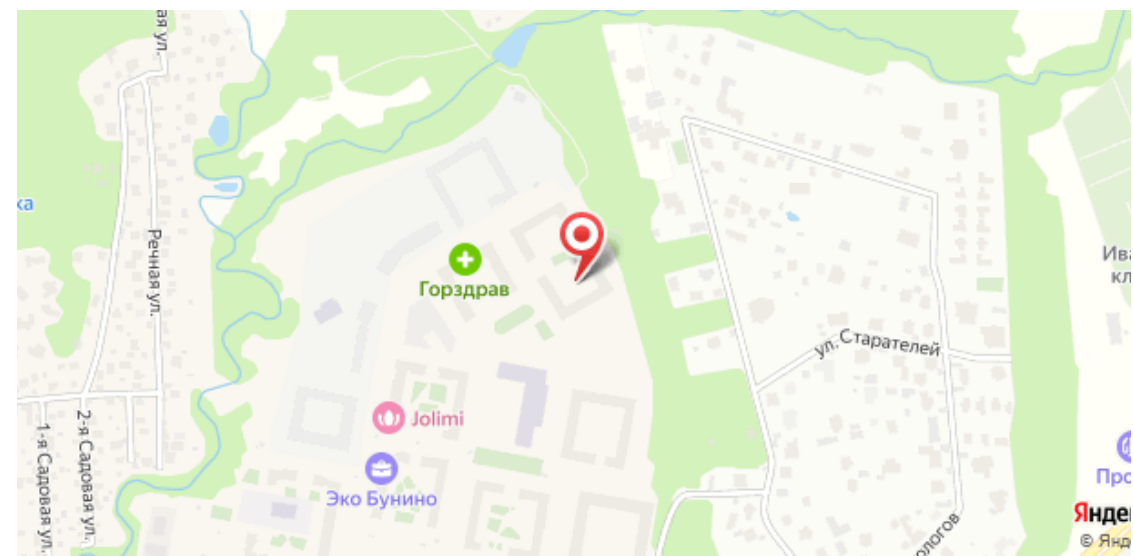
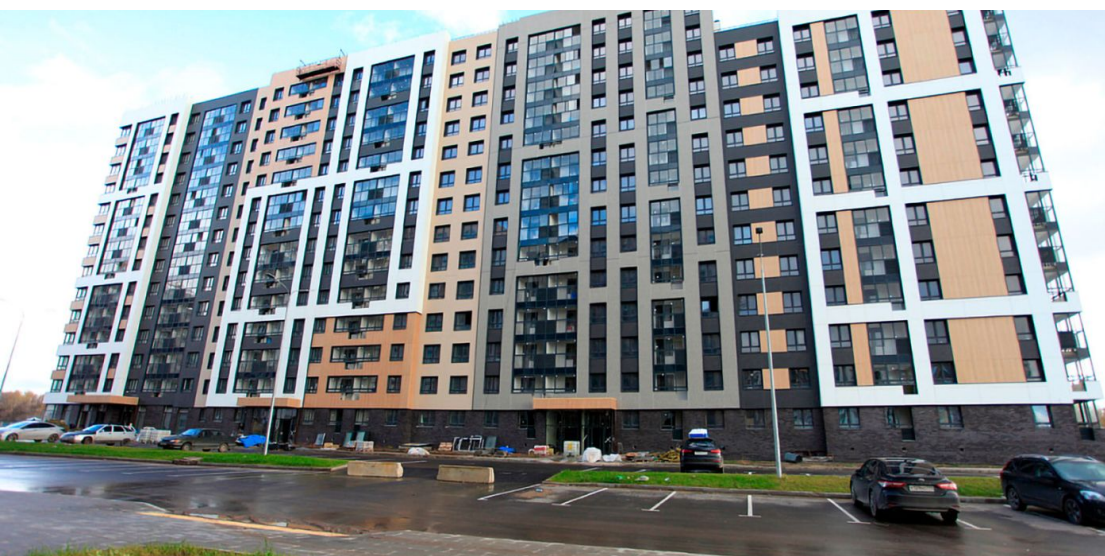
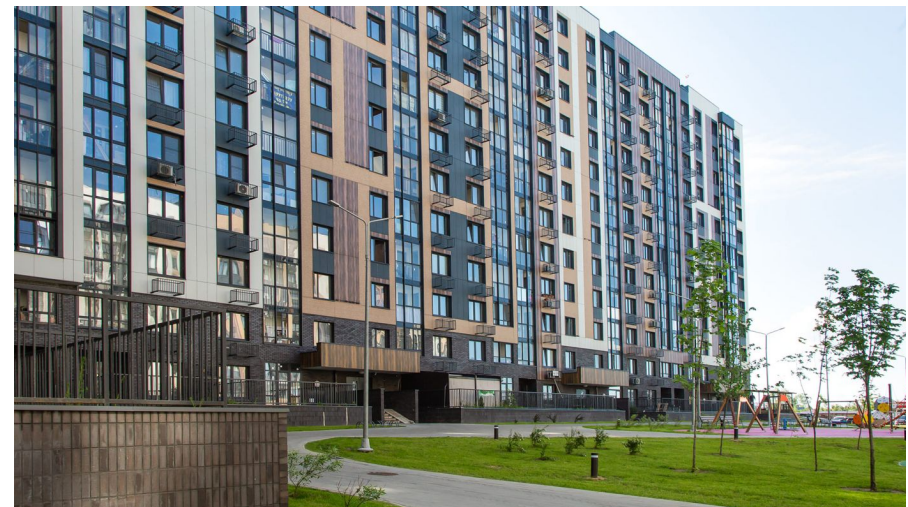




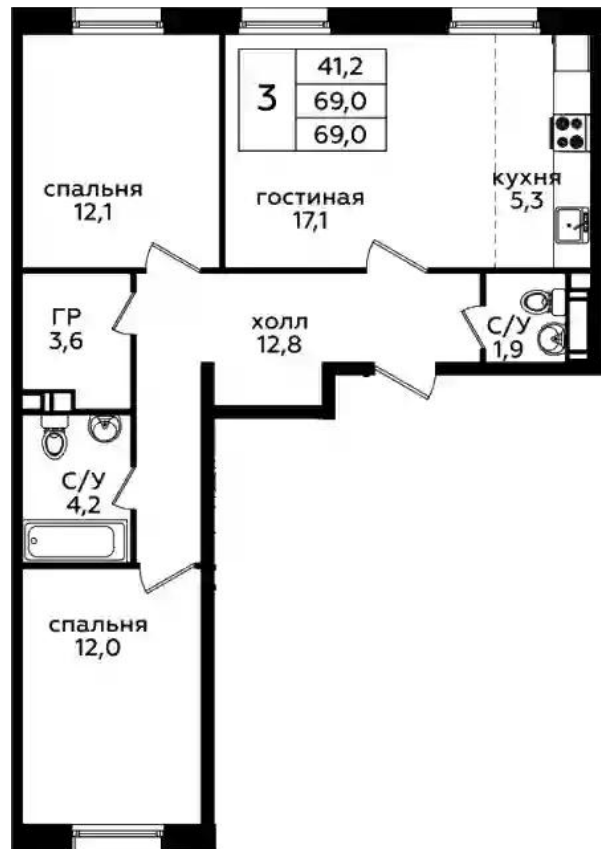
Жилой комплекс: **ЭкоБунино**
Год постройки: **2023**



Корпус ЖК: **Корпус 17**
Квартал сдачи: **2**



Планировки

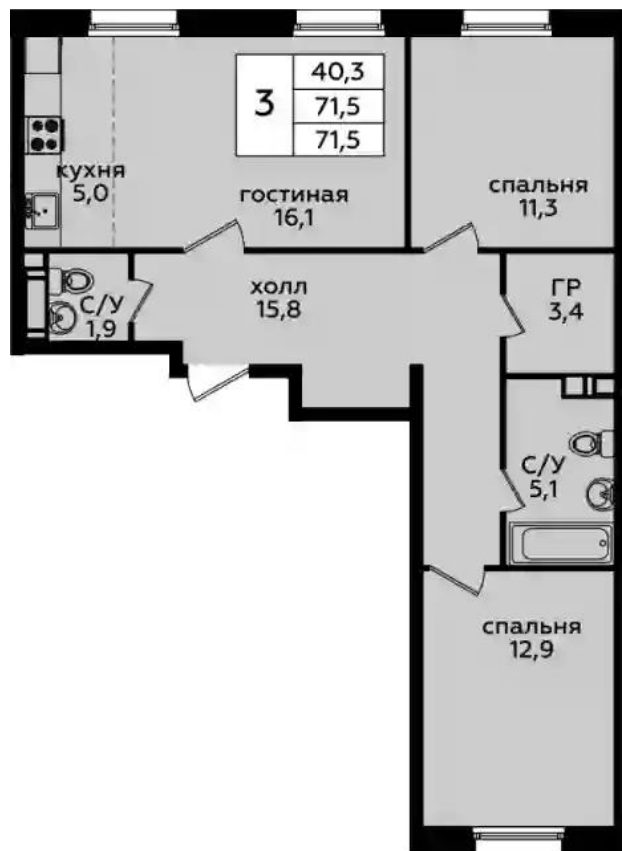


2-к.квартира 69 м², 12/14 эт.

от ₹ 16 485 878

| | |
|-----------------------------|---------------------|
| Количество комнат | 2 |
| Общая площадь | 69 м ² |
| Стоимость за м ² | ₹ 238 926 |
| Жилая площадь | 24.1 м ² |
| Площадь кухни | 22.4 м ² |
| Этаж | 12 |
| Наличие балкона/лоджии | нет |
| Высота потолков | 2.8 м |
| Тип санузла | 3 |
| Этажность | 14 |

Планировки

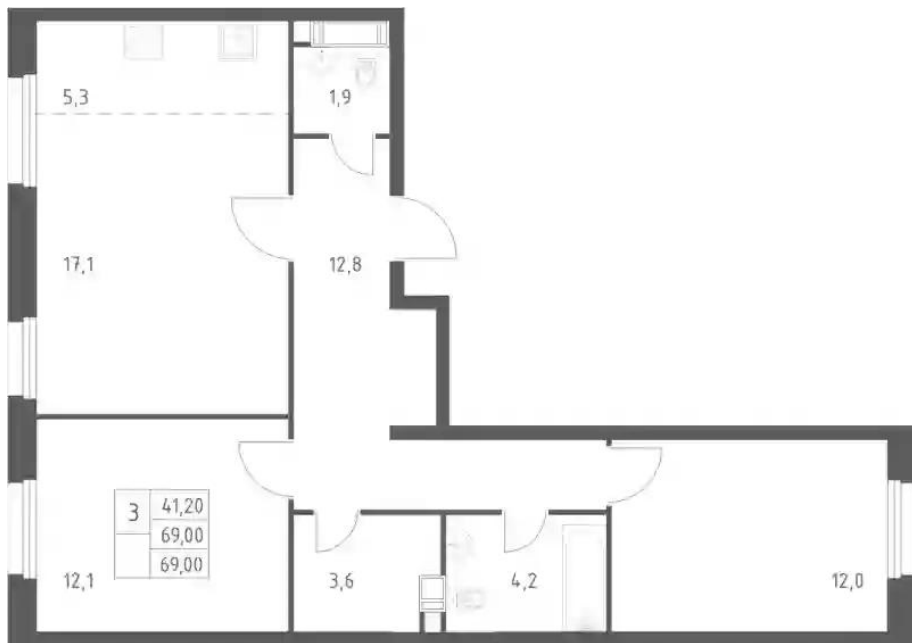


2-к.квартира 71.5 м², 13/14 эт.

от $\text{₽ } 16\,658\,997$

| | |
|-----------------------------|----------------------|
| Количество комнат | 2 |
| Общая площадь | 71.5 м ² |
| Стоимость за м ² | $\text{₽ } 232\,993$ |
| Жилая площадь | 24.2 м ² |
| Площадь кухни | 21.1 м ² |
| Этаж | 13 |
| Наличие балкона/лоджии | нет |
| Высота потолков | 2.8 м |
| Тип санузла | 3 |
| Этажность | 14 |

Планировки



2-к.квартира 69 м², 11/16 эт.

от $\text{₽ } 16\ 199\ 411$

| | |
|-----------------------------|----------------------|
| Количество комнат | 2 |
| Общая площадь | 69 м ² |
| Стоимость за м ² | $\text{₽ } 234\ 774$ |
| Жилая площадь | 24.1 м ² |
| Площадь кухни | 22.4 м ² |
| Этаж | 11 |
| Наличие балкона/лоджии | нет |
| Высота потолков | 2.8 м |
| Тип санузла | 3 |
| Этажность | 16 |

Планировки



2-к.квартира 68.9 м², 14/16 эт.

от $\text{₽ } 16\,289\,802$

| | |
|-----------------------------|----------------------|
| Количество комнат | 2 |
| Общая площадь | 68.9 м ² |
| Стоимость за м ² | $\text{₽ } 236\,427$ |
| Жилая площадь | 22.6 м ² |
| Площадь кухни | 21.1 м ² |
| Этаж | 14 |
| Наличие балкона/лоджии | нет |
| Высота потолков | 2.8 м |
| Тип санузла | 3 |
| Этажность | 16 |